



REVISION DER ORTSPLANUNG

Zonenplan Naturgefahren

MASSSTAB: 1 : 10'000 / 1 : 2'000

PLANGRÖSSE: 157 X 50 cm

FASSUNG: GENEHMIGUNG

DATUM: 23. NOVEMBER 2013

BOENZLI, KILCHHOFFER & PARTNER

FLURSTRASSE 1A, POSTFACH, 3000 BERN 22

Legende

Festlegungen

- Gefahrengbiet mit erheblicher Gefährdung
- Gefahrengbiet mit mittlerer Gefährdung
- Gefahrengbiet mit geringer Gefährdung
- Gefahrengbiete mit nicht bestimmter Gefahrenstufe

Hinweise

- Erhebungsperimeter Naturgefahren
- Fliessgewässer offen / eingedolt
- Wald
- best. Bauzone
- Gemeindegrenze

GENEHMIGUNGSVERMERKE

Mitwirkung vom 25. Mai 2012 bis 6. Juli 2012
Vorprüfung vom 1. Juli 2013
Publikation im Amtsblatt Kanton Bern vom 31. Juli 2013 (Nr. 31)
Publikation im Anzeiger Region Bern vom 26. Juli 2013 (Nr. 57) + 31. Juli 2013 (Nr. 58) (1. öffentliche Auflage)
23. Oktober 2013 (Nr. 81) (2. öffentliche Auflage)
1. öffentliche Auflage vom 5. August 2013 bis 3. September 2013
2. öffentliche Auflage vom 24. Oktober 2013 bis 22. November 2013
Erledigte Einsprachen 4
Un erledigte Einsprachen 6
Rechtsverwarungen 0

Beschlossen durch den Gemeinderat am 30. Juli 2013

Beschlossen durch die Gemeindeversammlung 16. Oktober 2013

Namens der Einwohnergemeinde

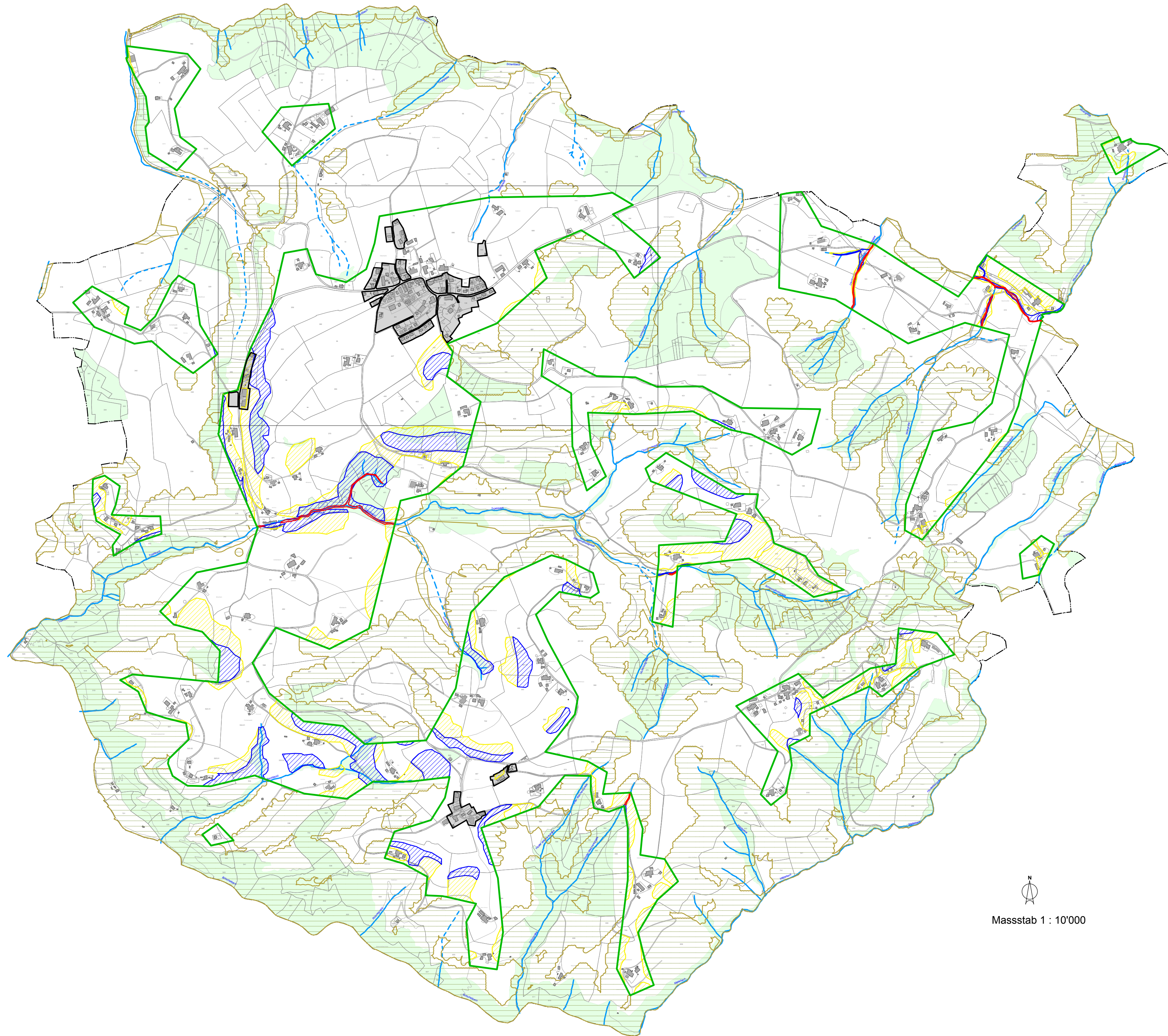
Der Präsident:

Der Gemeindeschreiber:

Die Richtigkeit dieser Angaben bescheinigt:

Der Gemeindeschreiber:

GENEHMIGT DURCH DAS AMT FÜR GEMEINDEN UND RAUMORDNUNG AM



Ausschnitt Baugeliet Oberbalm

Massstab 1 : 2'000

