



# Einwohnergemeinde Oberbalm



## Jahresrechnung 2024



## **Inhalt**

<b>1 BERICHTERSTATTUNG.....</b>	<b>5</b>
1.1 Bericht(e) .....	5
1.1.1 Erfolgsrechnung / Kommentare bezogen auf Sachgruppen .....	6
1.1.2 Spezialfinanzierungen (SF) / Kommentare bezogen auf Funktionen .....	8
1.1.3 Investitionsrechnung .....	9
1.1.4 Bilanz .....	9
1.1.5 Nachkredite.....	10
<b>2 ECKDATEN.....</b>	<b>10</b>
2.1 Übersicht .....	10
2.2 Selbstfinanzierung / Finanzierungsergebnis .....	11
2.3 Gestufte Erfolgsausweise.....	12
2.3.1 Gesamter Haushalt .....	12
2.3.2 Allgemeiner Haushalt (steuerfinanziert) .....	13
2.3.3 Abwasserentsorgung (gebührenfinanziert) .....	14
2.3.4 Abfall (gebührenfinanziert) .....	15
<b>3 BILANZ.....</b>	<b>16</b>
<b>4 FUNKTIONEN.....</b>	<b>17</b>
4.1 Erfolgsrechnung.....	17
4.1.1. Kommentar bezogen auf Funktionsklassen .....	18
4.2 Investitionsrechnung.....	22
<b>5 SACHGRUPPEN .....</b>	<b>23</b>
5.1 Erfolgsrechnung Gesamthaushalt .....	23
5.2 Investitionsrechnung Gesamthaushalt .....	24
<b>6 GELDFLUSSRECHNUNG .....</b>	<b>25</b>
6.1. Grundsätzliches.....	25
6.2. Geldflussrechnung tabellarisch .....	25
<b>7 FINANZKENNZAHLEN .....</b>	<b>27</b>
7.1 Gesamthaushalt .....	27
7.2 Allgemeiner Haushalt .....	28
7.3 Spezialfinanzierung Abwasserentsorgung.....	29
7.4 Spezialfinanzierung Abfall.....	29
<b>8 ANTRAG DER EXEKUTIVE.....</b>	<b>30</b>
<b>9 BESTÄTIGUNGSBERICHT .....</b>	<b>32</b>
<b>10 GENEHMIGUNG DER JAHRESRECHNUNG .....</b>	<b>34</b>

<b>11 ANHANG .....</b>	<b>35</b>
11.1 Regelwerk .....	35
11.1.1 Angewendetes Regelwerk .....	35
11.1.2 Bewertung Finanzvermögen .....	35
11.1.3 Bewertung Verwaltungsvermögen .....	35
11.1.4 Aktivierungsgrenzen .....	36
11.1.5 Bestehendes Verwaltungsvermögen .....	36
11.2 Grundlagen der Jahresrechnung.....	36
11.3 Eigenkapitalnachweis .....	37
11.4 Rückstellungsspiegel .....	38
11.5 Beteiligungsspiegel .....	39
11.6 Gewährleistungsspiegel.....	40
11.7 Anlagespiegel.....	41
11.8 Kreditkontrolle .....	44
11.8.1 Verpflichtungskredite für Investitionen .....	44
11.8.2 Nachkredite .....	45
11.8.3 Werterhaltungskosten und Einlage in die Spezialfinanzierung Werterhalt Abwasserversorgung .....	47
<b>12 DETAILS ZUR RECHNUNG.....</b>	<b>48</b>
12.1 Bilanz .....	48
12.2 Erfolgsrechnung nach Funktionen.....	53
12.3 Erfolgsrechnung nach Sachgruppen.....	92
12.4 Investitionsrechnung nach Funktionen.....	103
12.5 Investitionsrechnung nach Sachgruppen.....	107

# 1 BERICHTERSTATTUNG

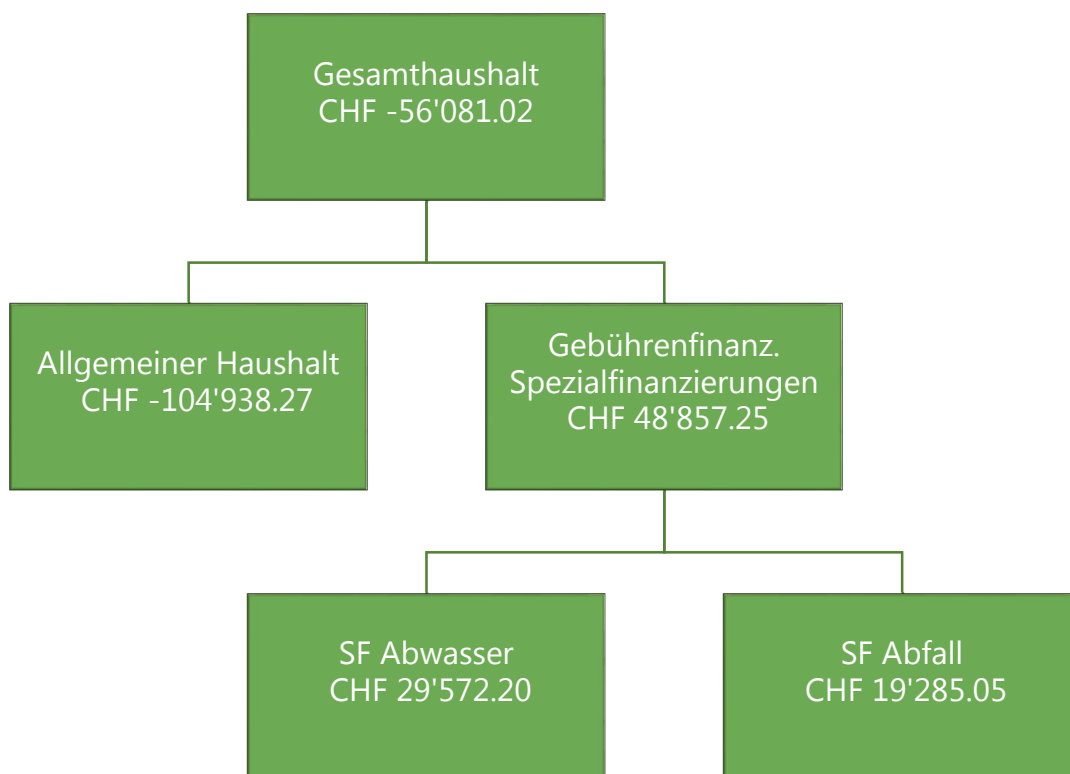
## 1.1 Bericht(e)

### Allgemeines

Die Jahresrechnung 2024 wurde nach dem Rechnungslegungsmodell HRM2 gemäss Art. 70 Gemeindegesetz (GG, BSG 170.11) erstellt. Zum Einsatz gelangten die EDV Systeme Abacus und innosolv betrieben durch die Firma Talus Informatik AG (via Rechenzentrum RIZ Münsingen).

### Ergebnisse

Nach HRM2 und Organisationsreglement der Gemeinde Oberbalm (Artikel 4, Abs. 1 lit. c) ist das Ergebnis des Gesamthaushalts von der Gemeindeversammlung zu genehmigen.



### 1.1.1 Erfolgsrechnung / Kommentare bezogen auf Sachgruppen

(Zusammenzüge der Zahlen siehe Ziffer 5.1)

#### Ergebnis Gesamthaushalt

Der Gesamthaushalt schliesst mit einem Aufwandüberschuss von CHF 56'081.02 ab. Budgetiert war ein Ertragsüberschuss von CHF 10'729.00. Die Schlechterstellung gegenüber dem Budget 2024 beträgt CHF 66'810.02 Die Hauptgründe:

✓ 30 Personalaufwand	- CHF	170'658
✓ 31 Sachaufwand	+ CHF	79'867
✓ 33 Abschreibungen	- CHF	18'467
✓ 36 Transferaufwand	- CHF	161'274
✓ 38 Ausserordentlicher Aufwand	- CHF	62'553
✓ 40 Steuerertrag	- CHF	414'982
✓ 46 Transferertrag	+ CHF	19'926

Im steuerfinanzierten allgemeinen Haushalt wurde ein Aufwandüberschuss von CHF 104'938.27 ausgewiesen. Budgetiert war ein Ertragsüberschuss von CHF 0.00. Im Budget 2024 wurde eigentlich ein Ertragsüberschuss von CHF 62'553 erwartet, der in die finanzpolitische Reserve hätte eingelegt werden müssen.

Die Spezialfinanzierungen schliessen zusammen mit einem Ertragsüberschuss von CHF 48'857.25 ab, die SF Abfall mit einem Gewinn von CHF 19'285.05 und die SF Abwasser mit einem Gewinn von CHF 29'572.20.

Die nachstehenden Kommentare beziehen sich auf den Gesamthaushalt.

#### Personalaufwand (Sachgruppe 30)

Der Personalaufwand ist tiefer als budgetiert. Ein Teil des Minderaufwandes ist den Versicherungsleistungen Krankentaggeld geschuldet, wie auch den tieferen Kosten für die Sozialversicherungsbeiträge Arbeitgeber. Zudem waren durch den Personalwechsel nicht alle Stellen zu 100 % besetzt.

#### Sachaufwand (Sachgruppe 31)

Der Sachaufwand ist höher als budgetiert. Durch den Personalausfall mussten externe Fachkräfte beauftragt werden. In dieser Sachgruppe ist ein grosser Mehraufwand entstanden. Auch bei Drucksachen, Informatik und Sachversicherungen fiel der Aufwand höher aus. Hingegen blieb der Aufwand für Unterhalt unter dem Budget.

#### Abschreibungen (Sachgruppe 33)

Insgesamt wurden CHF 143'919.05 an Verwaltungsvermögen abgeschrieben. Budgetiert waren rund CHF 18'467 weniger.

Das bestehende Verwaltungsvermögen wurde per 01.01.2016 zu Buchwerten ins HRM2 übernommen und wird seither während 12 Jahren linear mit jährlich CHF 75'690.40 abgeschrieben.

Die planmässigen neuen Abschreibungen nach Nutzungsdauer (HRM2) belaufen sich auf CHF 68'228.65. Die Kosten für den Heizungsersatz der Fernwärmanlage blieben

unter den Erwartungen, dafür wurde das Foyerdach, der Mehrzweckhalle saniert, was im Budget 2024 nicht vorgesehen war. Für die Projekte «Polycom-Verstärker und «Globalkredit Gemeindestrassen» fielen keine Ausgaben und somit auch keine Abschreibungen an.

#### **Finanzaufwand (Sachgruppe 34)**

Der Finanzaufwand entspricht in etwa dem Budget. Es mussten keine Fremdmittel aufgenommen werden, dafür mussten die Guthaben der Spezialfinanzierungen verzinst werden. Das war im Budget nicht vorgesehen.

#### **Transferaufwand (Sachgruppe 36)**

Die Zahlungen an den Kanton und die Nachbargemeinden für die Bildung fielen tiefer aus.

#### **Ausserordentlicher Aufwand (Sachgruppe 38)**

Da im Allgemeinen Haushalt kein Ertragsüberschuss resultierte, musste dieser auch nicht in die finanzpolitische Reserve eingelegt werden.

#### **Interne Verrechnung von Dienstleistungen (Sachgruppe 39/49)**

Mit einem Minus von CHF 45'202 sind die internen Verrechnungen tiefer ausgefallen. Da aber der Aufwand und der Ertrag jeweils gleich hoch sein müssen, hat dies auf den Rechnungsabschluss keine Auswirkung.

#### **Fiskalertrag (Sachgruppe 40)**

Hier zeigt sich ein durchzogenes Bild. Einerseits fielen die Steuereinnahmen der natürlichen Personen erneut tiefer aus als budgetiert, aber im Rahmen des Vorjahres. Bei beim Steuerertrag der juristischen Personen konnte ein Mehrertrag verbucht werden. Der Ertrag aus Grundstückgewinnsteuern bleibt weit unter den Erwartungen während die Steuern aus Sonderveranlagungen leicht höher waren.

#### **Regalien und Konzessionen (Sachgruppe 41)**

Die Konzessionsgebühr der BKW Energie AG ist leicht tiefer ausgefallen als budgetiert.

#### **Entgelte (Sachgruppe 42)**

Die Benützungsgebühren wie auch die Rückerstattungen fielen etwas höher aus.

#### **Finanzertrag (Sachgruppe 44)**

Die Erträge entsprechen in etwa dem Budget. In den Liegenschaften des Finanzvermögens gab es zeitweise Leerstände.

#### **Entnahmen aus Fonds und Spezialfinanzierungen (Sachgruppe 45)**

Die tieferen Entnahmen aus den Spezialfinanzierungen sind im Wesentlichen durch die besseren Abschlüsse der Spezialfinanzierungen zu erklären.



## Transferertrag / Finanz- und Lastenausgleich (46)

Vom Kanton gab es tiefere Entschädigungen im Bereich der Bildung. Auf Grund der tiefen Steuererträgen im Rechnungsjahr 2023 gab es höhere Zuschüsse aus dem Finanzausgleich für die Mindestausstattung und dem Disparitätenabbau. Die anderen Zuschüsse blieben im Rahmen des Budgets.

### 1.1.2 Spezialfinanzierungen (SF) / Kommentare bezogen auf Funktionen

#### SF Abwasserentsorgung (Funktion 7201)

Die Abwasserentsorgung schliesst mit einem Ertragsüberschuss von CHF 29'572.20 ab. Budgetiert wurde ein Ertragsüberschuss von CHF 6'816.00. Einerseits trug der Minderaufwand an den Betriebsbeitrag ARA Sensetal zu diesem guten Resultat bei, andererseits fielen auch die Erträge aus Grund- und Verbrauchsgebühren leicht höher aus. Der Rechnungsausgleich im Konto 29002.01 beträgt nach der Einlage des Ertragsüberschusses CHF 112'101.65.

	Rechnung 2024 in CHF	Budget 2024 in CHF	Rechnung 2023 in CHF
Erfolg	29'572.20	6'816.00	34'003.40
Bestand Werterhalt	1'546'079.00	-	1'477'131.60
Eigenkapital der SF (Rechnungsausgleich RA)	112'101.65	-	82'529.45

#### SF Abfall (Funktion 7301)

Die Abfallentsorgung schliesst mit einem Ertragsüberschuss von CHF 19'285.05 ab. Budgetiert wurde ein Ertragsüberschuss von CHF 3'913.00. Aber nur, weil auch dieses Jahr die Betriebskosten der Tierkörperbeseitigungsanstalt Mittelhäusern von netto CHF 23'127.55 nicht der SF Abfall verrechnet, sondern durch den Allgemeinen Haushalt getragen werden. Die Abfuhrkosten und die Kehrichtbeseitigung entsprechen dem Budget. Durch die Einlage des Ertragsüberschusses verringert sich im Konto 29003.01 Rechnungsausgleich der Bilanzfehlbetrag (Vorschuss 2021) von CHF 27'636.10 auf CHF 8'351.05. Diese Schuld der Abfallentsorgung gegenüber dem Allgemeinen Haushalt ist innert 8 Jahren seit seiner Entstehung 2021 abzutragen.

	Rechnung 2024 in CHF	Budget 2024 in CHF	Rechnung 2023 in CHF
Erfolg	19'285.05	3'913.00	12'948.30
Eigenkapital der SF (Rechnungsausgleich RA)	-8'351.05	-	-27'636.10



## **Übrige Spezialfinanzierungen (SF) mit Gemeindereglement / Kommentar bezogen auf Funktion**

### **SF Feuerwehr, einseitig (Funktion 1500)**

Die einseitige Spezialfinanzierung Feuerwehr schliesst mit einem Aufwandüberschuss von CHF 20'087.01 ab. Budgetiert war ein Aufwandüberschuss von CHF 40'020.00. Die Besserstellung ist auf Minderaufwand Verbrauchsmaterial, Anschaffungen und Unterhalt zurückzuführen. Der Grossbrand führte zu mehr Aufwand beim Sold und bei den Dienstleistungen für Dritte. Die geleisteten Einsätze 2024 konnten teilweise in Rechnung gestellt werden. Nach Entnahme des Aufwandüberschusses beläuft sich das Eigenkapital der Spezialfinanzierung Feuerwehr noch auf CHF 65'137.21.

### **1.1.3 Investitionsrechnung**

Die Nettoinvestitionen belaufen sich auf CHF 633'354.51. Geplant waren Nettoinvestitionen von CHF 770'000. Die geplanten Investitionen für den Polycom-Verstärker und die Teerung der Gemeindestrassen (Globalkredit) wurden nicht umgesetzt. Die letzte Tranche für die amtliche Vermessung wurde über die Erfolgsrechnung verbucht.

Nachstehende Investitionen wurden ganz oder teilweise umgesetzt:

- Foyerdach Mehrzweckhalle (fertig)
- Teilersatz / Optimierung Heizzentrale (fertig)
- 1. Rate Ersatz Brandschutzjacken (teilweise)
- Sanierung Kugelfang (teilweise)

### **1.1.4 Bilanz**

Die Bilanzsumme beläuft sich per Ende Jahr auf CHF 6'290'171.34

Die Aktiven teilen sich wie folgt auf:

Finanzvermögen: CHF 4'277'742.48, was einer Abnahme von CHF 715'412.82 entspricht.

Sowohl die flüssigen Mittel wie auch die Forderungen haben abgenommen. Die Investitionen konnten aus eigenen Mitteln finanziert werden.

Verwaltungsvermögen: CHF 2'012'428.86, was einer Zunahme von CHF 489'435.46 entspricht. Die Zunahme ergibt sich aus den Nettoinvestitionen abzüglich Abschreibungen.

Die Passiven teilen sich wie folgt auf:

Fremdkapital: CHF 339'918.24, was einer Abnahme von CHF 82'290.73 entspricht.

Die Abnahme erklärt sich hauptsächlich durch einen tieferen Kreditorenbestand per Ende Jahr.

Eigenkapital: CHF 5'950'253.10, was einer Abnahme von CHF 143'686.63 entspricht. Die Abnahme entspricht den Einlagen und Entnahmen aus Rechnungsergebnis SF sowie

Vorfinanzierungen und Reserven. Der Aufwandüberschuss wurde dem Bilanzüberschuss entnommen.

### 1.1.5 Nachkredite

Erfasst wurden Budgetüberschreitungen, welche CHF 3'000.00 je Konto übersteigen. Die allermeisten Nachkredite konnten vor Ausführung des entsprechenden Zusatzbedarfs d.h. im Laufe des Rechnungsjahres gesprochen werden oder ergaben sich aus Verträgen und Vorschriften. Alle Nachkredite bis auf einen sind entweder gebunden oder fallen in die Kompetenz des Gemeinderates. Die Gemeindeversammlung hat einen Nachkredit auf dem Konto 0220.3130.07, Dienstleistungen Dritter zu genehmigen.

Die detaillierte Nachkredittabelle ist in Kapitel 11.8.2 abgebildet.

## 2 ECKDATEN

### 2.1 Übersicht

in CHF

	<b>Rechnung 2024</b>	<b>Budget 2024</b>	<b>Rechnung 2023</b>
Jahresergebnis ER Gesamthaushalt	-56'081.02	10'729.00	130'825.11
Jahresergebnis ER Allgemeiner Haushalt	-104'938.27	0.00	83'873.41
Jahresergebnis Spezialfinanzierungen	48'857.25	10'729.00	46'951.70
Steuerertrag natürliche Personen	1'659'109.85	1'966'565.00	1'686'148.60
Steuerertrag juristische Personen	40'824.30	3'910.00	65'811.35
Liegenschaftssteuer	178'888.70	178'000.00	169'004.35
Nettoinvestitionen	633'354.51	770'000.00	71'342.25
Bestand Finanzvermögen	4'277'742.48		4'993'155.30
Bestand VV Gesamthaushalt	2'012'428.86		1'522'993.40
Bestand VV Allgemeiner Haushalt	1'349'547.46		869'430.50
Bestand VV Spezialfinanzierungen	662'881.40		653'562.90
Fremdkapital	339'918.24		422'208.97
Eigenkapital	5'950'253.10		6'093'939.73
Reserven	326'086.21		326'086.21
Bilanzüberschuss /-fehlbetrag	2'746'670.08		2'851'608.35

## 2.2 Selbstfinanzierung / Finanzierungsergebnis

	Gemeindeanteil	Rechnung 2024	Budget 2024	Rechnung 2023
90	Ergebnis Gesamthaushalt	-56'081.02	10'729.00	130'825.11
33	Abschreibungen Verwaltungsvermögen	143'919.05	162'386.00	176'426.40
35	Einlagen in Fonds und Spezialfinanz.	70'796.00	74'000.00	70'796.00
45	Entnahmen aus Fonds und Spezialfinanzierungen	-21'935.61	-47'987.00	-31'904.28
364	Wertberichtigung auf Darlehen VV		-	
365	Wertberichtigung auf Beteiligungen VV		-	
366	Abschreibungen Investitionsbeiträge		-	
389	Einlagen in das Eigenkapital		62'553.00	870'000.00
489	Entnahmen aus dem Eigenkapital	-136'466.00	-136'466.00	-136'466.00
4490	übriger Finanzertrag (Aufwertungen)			
	<b>Selbstfinanzierung</b>	<b>232.42</b>	<b>125'215.00</b>	<b>1'079'677.23</b>
5	Investitionsausgaben	669'838.14	770'000.00	176'491.40
6	Investitionseinnahmen	36'483.63	0.00	105'149.15
	<b>Nettoinvestitionen</b>	<b>633'354.51</b>	<b>770'000.00</b>	<b>71'342.25</b>
	<b>Finanzierungsergebnis</b>	<b>-633'122.09</b>	<b>644'785.00</b>	<b>1'008'334.98</b>

Ein positives Finanzierungsergebnis zeigt auf, dass die Nettoinvestitionen durch selbst erarbeitete Mittel (Selbstfinanzierung) finanziert werden. Ein negatives Ergebnis bedeutet, dass die Nettoinvestitionen durch vorhandene flüssige Mittel oder durch die Neuaufnahme von Darlehen gedeckt werden müssen.

## 2.3 Gestufte Erfolgsausweise

### 2.3.1 Gesamter Haushalt

		Rechnung 2024	Budget 2024	Rechnung 2023
	Betrieblicher Aufwand			
30	Personalaufwand	555'267.50	725'926.00	581'213.05
31	Sach- und übriger Betriebsaufwand	827'202.83	747'336.00	703'877.53
33	Abschreibungen Verwaltungsvermögen	143'919.05	162'386.00	176'426.40
35	Einlagen Fonds und Spezialfinanzierungen	70'796.00	74'000.00	70'796.00
36	Transferaufwand	1'663'373.55	1'824'501.00	1'590'384.85
37	Durchlaufende Beiträge	0.00	0.00	0.00
	<b>Betrieblicher Aufwand</b>	<b>3'260'558.93</b>	<b>3'534'149.00</b>	<b>3'122'697.83</b>
	Betrieblicher Ertrag			
40	Fiskalertrag	1'953'592.55	2'368'575.00	2'051'094.75
41	Regalien und Konzessionen	34'912.20	40'000.00	36'957.40
42	Entgelte	348'842.75	333'130.00	340'201.16
43	Verschiedene Erträge	0.00	0.00	870'000.00
45	Entnahmen Fonds u. Spezialfinanzierungen	21'935.61	47'987.00	31'904.28
46	Transferertrag	565'250.85	545'324.00	483'381.80
47	Durchlaufende Beiträge	0.00	0.00	0.00
	<b>Betrieblicher Ertrag</b>	<b>2'924'533.96</b>	<b>3'335'016.00</b>	<b>3'813'539.39</b>
	<b>Ergebnis aus betrieblicher Tätigkeit</b>	<b>-336'024.97</b>	<b>-199'133.00</b>	<b>690'841.56</b>
34	Finanzaufwand	16'490.65	16'000.00	8'127.50
44	Finanzertrag	159'968.60	151'949.00	181'645.05
	<b>Ergebnis aus Finanzierung</b>	<b>143'477.95</b>	<b>135'949.00</b>	<b>173'517.55</b>
	<b>Operatives Ergebnis</b>	<b>-192'547.02</b>	<b>-63'184.00</b>	<b>864'359.11</b>
38	Ausserordentlicher Aufwand	0.00	62'553.00	870'000.00
48	Ausserordentlicher Ertrag	136'466.00	136'466.00	136'466.00
	<b>Ausserordentliches Ergebnis</b>	<b>136'466.00</b>	<b>73'913.00</b>	<b>-733'534.00</b>
	<b>Gesamtergebnis Erfolgsrechnung</b>	<b>-56'081.02</b>	<b>10'729.00</b>	<b>130'825.11</b>
	(+ = Ertragsüberschuss / - = Aufwandüberschuss)			

### 2.3.2 Allgemeiner Haushalt (steuerfinanziert)

		Rechnung 2024	Budget 2024	Rechnung 2023
	Betrieblicher Aufwand			
30	Personalaufwand	555'267.50	725'149.00	581'213.05
31	Sach- und übriger Betriebsaufwand	748'189.78	661'256.00	616'646.18
33	Abschreibungen Verwaltungsvermögen	142'994.75	161'461.00	175'502.10
35	Einlagen Fonds und Spezialfinanzierungen	0.00	0.00	0.00
36	Transferaufwand	1'617'121.65	1'754'245.00	1'548'359.90
37	Durchlaufende Beiträge	0.00	0.00	0.00
	<b>Betrieblicher Aufwand</b>	<b>3'063'573.68</b>	<b>3'302'111.00</b>	<b>2'921'721.23</b>
	Betrieblicher Ertrag			
40	Fiskalertrag	1'953'592.55	2'368'575.00	2'051'094.75
41	Regalien und Konzessionen	34'912.20	40'000.00	36'957.40
42	Entgelte	112'498.85	98'330.00	100'397.96
43	Verschiedene Erträge	0.00	0.00	870'000.00
45	Entnahmen Fonds u. Spezialfinanzierungen	20'087.01	40'020.00	27'329.18
46	Transferertrag	565'250.85	545'324.00	483'381.80
47	Durchlaufende Beiträge	0.00	0.00	0.00
	<b>Betrieblicher Ertrag</b>	<b>2'686'341.46</b>	<b>3'092'249.00</b>	<b>3'569'161.09</b>
	<b>Ergebnis aus betrieblicher Tätigkeit</b>	<b>-377'232.22</b>	<b>-209'862.00</b>	<b>647'439.86</b>
34	Finanzaufwand	16'350.65	16'000.00	8'027.50
44	Finanzertrag	152'178.60	151'949.00	177'995.05
	<b>Ergebnis aus Finanzierung</b>	<b>135'827.95</b>	<b>135'949.00</b>	<b>169'967.55</b>
	<b>Operatives Ergebnis</b>	<b>-241'404.27</b>	<b>-73'913.00</b>	<b>817'407.41</b>
38	Ausserordentlicher Aufwand	0.00	62'553.00	870'000.00
48	Ausserordentlicher Ertrag	136'466.00	136'466.00	136'466.00
	<b>Ausserordentliches Ergebnis</b>	<b>136'466.00</b>	<b>73'913.00</b>	<b>-733'534.00</b>
	<b>Gesamtergebnis Erfolgsrechnung</b>	<b>-104'938.27</b>	<b>0.00</b>	<b>83'873.41</b>
	( + = Ertragsüberschuss / - = Aufwandüberschuss)			

### 2.3.3 Abwasserentsorgung (gebührenfinanziert)

		Rechnung 2024	Budget 2024	Rechnung 2023
	Betrieblicher Aufwand			
30	Personalaufwand	0.00	0.00	0.00
31	Sach- und übriger Betriebsaufwand	11'949.10	13'690.00	17'107.90
33	Abschreibungen Verwaltungsvermögen	924.30	925.00	924.30
35	Einlagen Fonds und Spezialfinanzierungen	70'796.00	74'000.00	70'796.00
36	Transferaufwand	34'166.90	41'536.00	31'914.95
37	Durchlaufende Beiträge	0.00	0.00	0.00
	<b>Betrieblicher Aufwand</b>	<b>117'836.30</b>	<b>130'151.00</b>	<b>120'743.15</b>
	Betrieblicher Ertrag			
40	Fiskalertrag	0.00	0.00	0.00
41	Regalien und Konzessionen	0.00	0.00	0.00
42	Entgelte	137'769.90	129'000.00	146'521.45
43	Verschiedene Erträge	0.00	0.00	0.00
45	Entnahmen Fonds u. Spezialfinanzierungen	1'848.60	7'967.00	4'575.10
46	Transferertrag	0.00	0.00	0.00
47	Durchlaufende Beiträge	0.00	0.00	0.00
	<b>Betrieblicher Ertrag</b>	<b>139'618.50</b>	<b>136'967.00</b>	<b>151'096.55</b>
	<b>Ergebnis aus betrieblicher Tätigkeit</b>	<b>21'782.20</b>	<b>6'816.00</b>	<b>30'353.40</b>
34	Finanzaufwand	0.00	0.00	0.00
44	Finanzertrag	7'790.00	0.00	3'650.00
	<b>Ergebnis aus Finanzierung</b>	<b>7'790.00</b>	<b>0.00</b>	<b>3'650.00</b>
	<b>Operatives Ergebnis</b>	<b>29'572.20</b>	<b>6'816.00</b>	<b>34'003.40</b>
38	Ausserordentlicher Aufwand	0.00	0.00	0.00
48	Ausserordentlicher Ertrag	0.00	0.00	0.00
	<b>Ausserordentliches Ergebnis</b>	<b>0.00</b>	<b>0.00</b>	<b>0.00</b>
	<b>Gesamtergebnis Erfolgsrechnung</b>	<b>29'572.20</b>	<b>6'816.00</b>	<b>34'003.40</b>
	(+ = Ertragsüberschuss / - = Aufwandüberschuss)			

### 2.3.4. Abfall (gebührenfinanziert)

		Rechnung 2024	Budget 2024	Rechnung 2023
	Betrieblicher Aufwand			
30	Personalaufwand	0.00	777.00	0.00
31	Sach- und übriger Betriebsaufwand	67'063.95	72'390.00	70'123.45
33	Abschreibungen Verwaltungsvermögen	0.00	0.00	0.00
35	Einlagen Fonds und Spezialfinanzierungen	0.00	0.00	0.00
36	Transferaufwand	12'085.00	28'720.00	10'110.00
37	Durchlaufende Beiträge	0.00	0.00	0.00
	<b>Betrieblicher Aufwand</b>	<b>79'148.95</b>	<b>101'887.00</b>	<b>80'233.45</b>
	Betrieblicher Ertrag			
40	Fiskalertrag	0.00	0.00	0.00
41	Regalien und Konzessionen	0.00	0.00	0.00
42	Entgelte	98'574.00	105'800.00	93'281.75
43	Verschiedene Erträge	0.00	0.00	0.00
45	Entnahmen Fonds u. Spezialfinanzierungen	0.00	0.00	0.00
46	Transferertrag	0.00	0.00	0.00
47	Durchlaufende Beiträge	0.00	0.00	0.00
	<b>Betrieblicher Ertrag</b>	<b>98'574.00</b>	<b>105'800.00</b>	<b>93'281.75</b>
	<b>Ergebnis aus betrieblicher Tätigkeit</b>	<b>19'425.05</b>	<b>3'913.00</b>	<b>13'048.30</b>
34	Finanzaufwand	140.00	0.00	100.00
44	Finanzertrag	0.00	0.00	0.00
	<b>Ergebnis aus Finanzierung</b>	<b>-140.00</b>	<b>0.00</b>	<b>-100.00</b>
	<b>Operatives Ergebnis</b>	<b>19'285.05</b>	<b>3'913.00</b>	<b>12'948.30</b>
38	Ausserordentlicher Aufwand	0.00	0.00	0.00
48	Ausserordentlicher Ertrag	0.00	0.00	0.00
	<b>Ausserordentliches Ergebnis</b>	<b>0.00</b>	<b>0.00</b>	<b>0.00</b>
	<b>Gesamtergebnis Erfolgsrechnung</b>	<b>19'285.05</b>	<b>3'913.00</b>	<b>12'948.30</b>
	( + = Ertragsüberschuss / - = Aufwandüberschuss)			



### 3 BILANZ

		1.1.2024	Zuwachs	Abgang	31.12.2024
<b>1</b>	<b>Aktiven</b>	<b>6'516'148.70</b>	<b>9'511'031.96</b>	<b>9'737'009.32</b>	<b>6'290'171.34</b>
<b>10</b>	<b>Finanzvermögen</b>	<b>4'993'155.30</b>	<b>8'639'676.02</b>	<b>9'355'088.84</b>	<b>4'277'742.48</b>
100	Flüssige Mittel u. kurzfrist. Geldanlagen	1'351'138.60	3'421'187.69	4'074'069.76	698'256.53
101	Forderungen	1'227'500.60	4'994'379.98	5'099'853.98	1'122'026.60
104	Aktive Rechnungsabgrenzungen	181'165.10	224'108.35	181'165.10	224'108.35
107	Finanzanlagen	500.00			500.00
108	Sachanlagen FV	2'232'851.00			2'232'851.00
<b>14</b>	<b>Verwaltungsvermögen</b>	<b>1'522'993.40</b>	<b>871'355.94</b>	<b>381'920.48</b>	<b>2'012'428.86</b>
140	Sachanlagen VV	1'518'754.00	871'355.94	380'508.68	2'009'601.26
142	Immaterielle Anlagen	4'235.40		1'411.80	2'823.60
145	Beteiligungen, Grundkapitalien	4.00			4.00
<b>2</b>	<b>Passiven</b>	<b>6'516'148.70</b>	<b>4'981'711.72</b>	<b>5'207'689.08</b>	<b>6'290'171.34</b>
<b>20</b>	<b>Fremdkapital</b>	<b>422'208.97</b>	<b>4'778'185.06</b>	<b>4'860'475.79</b>	<b>339'918.24</b>
200	Laufende Verbindlichkeiten	345'392.82	4'647'123.71	4'711'446.44	281'070.09
204	Passive Rechnungsabgrenzungen	56'162.30	22'069.70	56'162.30	22'069.70
205	Kurzfristige Rückstellungen		108'991.65	92'867.05	16'124.60
209	Verbindlichk. ggü. Fonds im FK	20'653.85			20'653.85
<b>29</b>	<b>Eigenkapital</b>	<b>6'093'939.73</b>	<b>203'526.66</b>	<b>347'213.29</b>	<b>5'950'253.10</b>
290	Verpfl.(+), Vorschüsse(-) ggü. Spezialfin.	140'117.57	48'857.25	20'087.01	168'887.81
293	Vorfinanzierungen	2'411'865.60	70'796.00	1'848.60	2'480'813.00
294	Reserven	326'086.21			326'086.21
296	Neubewertungsreserve Finanzvermögen	364'262.00		136'466.00	227'796.00
299	Bilanzüberschuss / - fehlbetrag	2'851'608.35	83'873.41	188'811.68	2'746'670.08

## 4 FUNKTIONEN

### 4.1 Erfolgsrechnung

		Rechnung 2024		Budget 2024		Rechnung 2023	
		Aufwand	Ertrag	Aufwand	Ertrag	Aufwand	Ertrag
	<b>Erfolgsrechnung</b>	<b>3'456'373.91</b>	<b>3'456'373.91</b>	<b>3'799'100.00</b>	<b>3'799'100.00</b>	<b>4'275'460.06</b>	<b>4'275'460.06</b>
<b>0</b>	<b>Allgemeine Verwaltung</b>	<b>886'662.36</b>	<b>198'123.78</b>	<b>922'135.00</b>	<b>241'969.00</b>	<b>771'451.30</b>	<b>218'993.93</b>
	Nettoaufwand		688'538.58		680'166.00		552'457.37
<b>1</b>	<b>Öffentliche Sicherheit</b>	<b>149'458.00</b>	<b>116'818.16</b>	<b>190'071.00</b>	<b>109'170.00</b>	<b>175'007.65</b>	<b>86'752.83</b>
	Nettoaufwand		32'639.84		80'901.00		88'254.82
<b>2</b>	<b>Bildung</b>	<b>793'734.82</b>	<b>157'365.90</b>	<b>927'596.00</b>	<b>172'459.00</b>	<b>767'629.19</b>	<b>124'256.20</b>
	Nettoaufwand		636'368.92		755'137.00		643'372.99
<b>3</b>	<b>Kultur, Sport und Freizeit, Kirche</b>	<b>46'756.25</b>	<b>3'640.00</b>	<b>43'670.00</b>	<b>1'300.00</b>	<b>74'170.60</b>	<b>22'406.25</b>
	Nettoaufwand		43'116.25		42'370.00		51'764.35
<b>4</b>	<b>Gesundheit</b>	<b>2'674.60</b>		<b>3'450.00</b>		<b>3'586.20</b>	
	Nettoaufwand		2'674.60		3'450.00		3'586.20
<b>5</b>	<b>Soziale Sicherheit</b>	<b>712'578.95</b>	<b>906.00</b>	<b>743'880.00</b>	<b>877.00</b>	<b>689'397.36</b>	<b>877.00</b>
	Nettoaufwand		711'672.95		743'003.00		688'520.36
<b>6</b>	<b>Verkehr</b>	<b>253'768.40</b>	<b>1'869.00</b>	<b>294'710.00</b>	<b>2'500.00</b>	<b>245'238.95</b>	<b>5'989.95</b>
	Nettoaufwand		251'899.40		292'210.00		239'249.00
<b>7</b>	<b>Umweltschutz und Raumordnung</b>	<b>318'704.25</b>	<b>254'480.70</b>	<b>322'342.00</b>	<b>281'197.00</b>	<b>1'176'248.95</b>	<b>1'117'712.25</b>
	Nettoaufwand		64'223.55		41'145.00		58'536.70
<b>8</b>	<b>Volkswirtschaft</b>	<b>2'306.45</b>	<b>34'912.20</b>	<b>2'375.00</b>	<b>40'000.00</b>	<b>2'210.50</b>	<b>36'957.40</b>
	Nettoertrag	32'605.75		37'625.00		34'746.90	
<b>9</b>	<b>Finanzen und Steuern</b>	<b>289'729.83</b>	<b>2'688'258.17</b>	<b>348'871.00</b>	<b>2'949'628.00</b>	<b>370'519.36</b>	<b>2'661'514.25</b>
	Nettoertrag	2'398'528.34		2'600'757.00		2'290'994.89	

#### 4.1.1. Kommentar bezogen auf Funktionsklassen

##### 0 Allgemeine Verwaltung

	Rechnung 2024		Budget 2024		Rechnung 2023	
	Aufwand	Ertrag	Aufwand	Ertrag	Aufwand	Ertrag
	886'662.36	198'123.78	922'135.00	241'969.00	771'451.30	218'993.93
<b>Ergebnis</b>		<b>688'538.58</b>		<b>680'166.00</b>		<b>552'457.37</b>

Der Mehraufwand dieser Funktion setzt sich aus einzelnen Positionen zusammen. Hauptgründe sind der Personalausfall und die damit zusammenhängenden Aufwendungen für externes Personal und Erträge durch Krankentaggelder. Zudem blieb der Aufwand für die Legislative und die Exekutive unter dem Budgetbetrag.

##### 1 Öffentliche Ordnung und Sicherheit, Verteidigung

	Rechnung 2024		Budget 2024		Rechnung 2023	
	Aufwand	Ertrag	Aufwand	Ertrag	Aufwand	Ertrag
	149'458.00	116'818.16	190'071.00	109'170.00	175'007.65	86'752.83
<b>Ergebnis</b>		<b>32'639.84</b>		<b>80'901.00</b>		<b>88'254.82</b>

In der Funktion Rechtswesen blieben die Gebühren Bauwesen sowie die Honorare für externe Berater/Gutachter/Fachexperten unter den Erwartungen. Dafür fielen aber auch die Erträge aus Baugebühren tiefer aus. Sowohl die Kosten für den Zivilschutz, wie auch für das Gemeindeführungsorgan blieben unter den Erwartungen. Diverse Anschaffungen wurden nicht ausgeführt. Die amtliche Vermessung wurde bereits 2023 vollständig abgeschrieben.

## 2 Bildung

	Rechnung 2024		Budget 2024		Rechnung 2023	
	Aufwand	Ertrag	Aufwand	Ertrag	Aufwand	Ertrag
	793'734.82	157'365.90	927'596.00	172'459.00	767'629.19	124'256.20
<b>Ergebnis</b>		<b>636'368.92</b>		<b>755'137.00</b>		<b>643'372.99</b>

Der Nettoaufwand für den Kindergarten fiel etwas höher aus. Hingegen blieben die Kosten für die Primar- und Sekundarstufe unter dem Budget. Vor allem die Entschädigungen an den Kanton und die Nachbargemeinden fielen tiefer aus. Im Vergleich mit dem Vorjahr sind die Zahlen aber etwa gleich hoch.

## 3 Kultur, Sport und Freizeit, Kirche

	Rechnung 2024		Budget 2024		Rechnung 2023	
	Aufwand	Ertrag	Aufwand	Ertrag	Aufwand	Ertrag
	46'756.25	3'640.00	43'670.00	1'300.00	74'170.60	22'406.25
<b>Ergebnis</b>		<b>43'116.25</b>		<b>42'370.00</b>		<b>51'764.35</b>

Der Mehraufwand ist minim. Einerseits kostete die Bundesfeier etwas mehr, weil die Beiträge an die Helfer/Helferinnen aus dem Vorjahr noch ausbezahlt wurden. Andererseits fiel der Aufwand für die Funktion Freizeit etwas tiefer aus.

## 4 Gesundheit

	Rechnung 2024		Budget 2024		Rechnung 2023	
	Aufwand	Ertrag	Aufwand	Ertrag	Aufwand	Ertrag
	2'674.60		3'450.00		3'586.20	
<b>Ergebnis</b>		<b>2'674.60</b>		<b>3'450.00</b>		<b>3'586.20</b>

Der Aufwand für Schulgesundheitsdienst und Schulzahnpflege blieb unter dem Budget.

## 5 Soziale Sicherheit

	Rechnung 2024		Budget 2024		Rechnung 2023	
	Aufwand	Ertrag	Aufwand	Ertrag	Aufwand	Ertrag
	712'578.95	906.00	743'880.00	877.00	689'397.36	877.00
<b>Ergebnis</b>		<b>711'672.95</b>		<b>743'003.00</b>		<b>688'520.36</b>

Die Kosten für die AHV-Zweigstelle fielen tiefer aus. Bei den Lastenausgleichszahlungen für Familienzulagen und Sozialhilfe war der Aufwand ebenfalls tiefer. Beim Lastenausgleich für Ergänzungsleistungen fiel die Rechnung etwas höher aus.

## 6 Verkehr und Nachrichtenübermittlung

	Rechnung 2024		Budget 2024		Rechnung 2023	
	Aufwand	Ertrag	Aufwand	Ertrag	Aufwand	Ertrag
	253'768.40	1'869.00	294'710.00	2'500.00	245'238.95	5'989.95
<b>Ergebnis</b>		<b>251'899.40</b>		<b>292'210.00</b>		<b>239'249.00</b>

Die Gründe für die Besserstellung sind tiefere Kosten Winterdienst und Strassenunterhalt, Minderaufwand Lastenausgleich öffentlicher Verkehr sowie tiefere Abschreibungen. Die Lastenausgleichszahlung an den öffentlichen Verkehr war nicht so hoch wie vom Kanton angekündigt.

## 7 Umweltschutz und Raumordnung

	Rechnung 2024		Budget 2024		Rechnung 2023	
	Aufwand	Ertrag	Aufwand	Ertrag	Aufwand	Ertrag
	318'704.25	254'480.70	322'342.00	281'197.00	1'176'248.95	1'117'712.25
<b>Ergebnis</b>		<b>64'223.55</b>		<b>41'145.00</b>		<b>58'536.70</b>

Die SF Abwasser und Abfall schlossen beide mit einem Ertragsüberschuss ab. Dieser wurde in die jeweilige SF Rechnungsausgleich eingelegt.

Hingegen wurde der Nettoaufwand für die Tierkörpersammelstelle von CHF 23'127.55 nicht wie budgetiert der SF Abfall belastet, sondern verblieb im Allgemeinen Haushalt. Der Unterhalt für die Gewässerverbauungen blieb und dem Budget, der Unterhalt für den Friedhof hingegen fiel höher aus.

## 8 Volkswirtschaft

	Rechnung 2024		Budget 2024		Rechnung 2023	
	Aufwand	Ertrag	Aufwand	Ertrag	Aufwand	Ertrag
	2'306.45	34'912.20	2'375.00	40'000.00	2'210.50	36'957.40
<b>Ergebnis</b>	<b>32'605.75</b>		<b>37'625.00</b>		<b>34'746.90</b>	

Die BKW Energie AG überwies eine etwas tiefere Konzessionsgebühr als budgetiert, aber sonst entspricht diese Funktion dem Budget.

## 9 Finanzen und Steuern

	Rechnung 2024		Budget 2024		Rechnung 2023	
	Aufwand	Ertrag	Aufwand	Ertrag	Aufwand	Ertrag
	289'729.83	2'688'258.17	348'871.00	2'949'628.00	370'519.36	2'661'514.25
<b>Ergebnis</b>	<b>2'398'528.34</b>		<b>2'600'757.00</b>		<b>2'290'994.89</b>	

Der Steuerertrag der natürlichen Personen blieb um CHF 307'455 unter dem Budgetwert. Er war aber leicht höher als der Steuerertrag 2023. Dafür war der Steuerertrag der juristischen Personen um CHF 36'914 höher als budgetiert. Bei der Grundstückgewinnsteuer wurde mit CHF 190'000 gerechnet, der Ertrag fiel aber mit CHF 17'565.70 viel tiefer aus. Bei den Sonderveranlagungen wurde mit CHF 20'000 gerechnet, in der Endabrechnung waren es dann CHF 48'254.35.

Der Nettoertrag aus dem Finanz- und Lastenausgleich war um CHF 53'533.00 höher als budgetiert. Der Nettozinsaufwand entsprach fast dem Budget und die Liegenschaften des Finanzvermögens warfen weniger Ertrag ab, da nicht alle Wohnungen vollständig vermietet waren.

Auf Grund des Aufwandüberschusses wurde keine Einlage in die finanzpolitische Reserve gebucht.

## 4.2 Investitionsrechnung

		Rechnung 2024		Budget 2024		Rechnung 2023	
		Ausgaben	Einnahmen	Ausgaben	Einnahmen	Ausgaben	Einnahmen
	<b>Investitionsrechnung</b>	<b>706'321.77</b>	<b>706'321.77</b>	<b>770'000.00</b>	<b>770'000.00</b>	<b>281'640.55</b>	<b>281'640.55</b>
<b>0</b>	<b>Allgemeine Verwaltung</b>	<b>629'247.95</b>	<b>36'483.63</b>	<b>580'000.00</b>		<b>30'821.75</b>	
	Nettoausgaben		592'764.32		580'000.00		30'821.75
<b>1</b>	<b>Öffentliche Sicherheit</b>	<b>40'590.19</b>		<b>101'000.00</b>		<b>41'820.75</b>	<b>1'450.25</b>
	Nettoausgaben		40'590.19		101'000.00		40'370.50
<b>2</b>	<b>Bildung</b>						
	Nettoausgaben						
<b>3</b>	<b>Kultur, Sport, Freizeit</b>						
	Nettoausgaben						
<b>4</b>	<b>Gesundheit</b>						
	Nettoausgaben						
<b>5</b>	<b>Soziale Sicherheit</b>						
	Nettoausgaben						
<b>6</b>	<b>Verkehr</b>			<b>89'000.00</b>			
	Nettoausgaben				89'000.00		
<b>7</b>	<b>Umweltschutz und Raumordnung</b>						
	Nettoausgaben						
<b>8</b>	<b>Volkswirtschaft</b>						
	Nettoausgaben						
<b>9</b>	<b>Finanzen und Steuern</b>	<b>36'483.63</b>	<b>669'838.14</b>		770'000.00		176'491.40
	Aktivierung		669'838.14		770'000.00		176'491.40
	Passivierung	36'483.63		0.00		105'149.15	
	<b>Nettoinvestitionen</b>	<b>633'354.51</b>		<b>770'000.00</b>		<b>71'342.25</b>	



## 5 SACHGRUPPEN

### 5.1 Erfolgsrechnung Gesamthaushalt

		Rechnung 2024		Budget 2024		Rechnung 2023	
		Aufwand	Ertrag	Aufwand	Ertrag	Aufwand	
	<b>Erfolgsrechnung</b>	<b>3'407'516.66</b>		<b>3'788'371.00</b>		<b>4'144'634.95</b>	
30	Personalaufwand	555'267.50		725'926.00		581'213.05	
31	Sach- und Betriebsaufwand	827'202.83		747'336.00		703'877.53	
33	Abschreibungen	143'919.05		162'386.00		176'426.40	
34	Finanzaufwand	16'490.65		16'000.00		8'127.50	
35	Einlagen in Fonds und Spezialfinanz.	70'796.00		74'000.00		70'796.00	
36	Transferaufwand	1'663'373.55		1'824'501.00		1'590'384.85	
37	Durchlaufende Beträge						
38	Ausserordentlicher Aufwand			62'553.00		870'000.00	
39	Interne Verrechnungen	130'467.08		175'669.00		143'809.62	

		Aufwand	Ertrag	Aufwand	Ertrag	Aufwand	Ertrag
	<b>Erfolgsrechnung</b>		<b>3'351'435.64</b>		<b>3'799'100.00</b>		<b>4'275'460.06</b>
40	Fiskalertrag		1'953'592.55		2'368'575.00		2'051'094.75
41	Regalien und Konzessionen		34'912.20		40'000.00		36'957.40
42	Entgelte		348'842.75		333'130.00		340'201.16
43	Verschiedene Erträge						870'000.00
44	Finanzertrag		159'968.60		151'949.00		181'645.05
45	Entnahmen aus Fonds und Spezialfin.		21'935.61		47'987.00		31'904.28
46	Transferertrag		565'250.85		545'324.00		483'381.80
47	Durchlaufende Beiträge						
48	Ausserordentlicher Ertrag		136'466.00		136'466.00		136'466.00
49	Interne Verrechnungen		130'467.08		175'669.00		143'809.62

90	<b>Abschluss Erfolgsrechnung</b>		<b>56'081.02</b>	<b>10'729.00</b>		<b>130'825.11</b>	
----	----------------------------------	--	------------------	------------------	--	-------------------	--

## 5.2 Investitionsrechnung Gesamthaushalt

		Rechnung 2024		Budget 2024		Rechnung 2023	
		Aufwand	Ertrag	Aufwand	Ertrag	Aufwand	Ertrag
	<b>Investitionsausgaben</b>	<b>706'321.77</b>		<b>770'000.00</b>		<b>281'640.55</b>	
50	Sachanlagen	669'838.14		735'000.00		164'741.40	
51	Investitionen auf Rechnung Dritter						
52	Immaterielle Anlagen			35'000.00		11'750.00	
54	Darlehen						
55	Beteiligungen und Grundkapitalien						
56	Eigene Investitionsbeiträge						
57	Durchlaufende Investitionsbeiträge						
59	Übertrag an Bilanz	36'483.63				105'149.15	

		Aufwand	Ertrag	Aufwand	Ertrag	Aufwand	Ertrag
	<b>Investitionseinnahmen</b>		<b>706'321.77</b>		<b>770'000.00</b>		<b>281'640.55</b>
60	Übertrag von Sachanlagen in das FV						
61	Rückerstattungen		36'483.63				
62	Abgang immaterielle Anlagen						
63	Investitionsbeiträge für eigene Rechnung						103'698.90
64	Rückzahlung von Darlehen						
65	Übertrag von Beteiligungen						
66	Rückzahlung von eigenen Investitionsbeiträgen						1'450.25
67	Durchlaufende Investitionsbeiträge						
69	Übertrag an Bilanz		669'838.14		770'000.00		176'491.40

	<b>Nettoinvestitionen</b>	<b>633'354.51</b>		<b>770'000.00</b>		<b>71'342.25</b>	
--	---------------------------	-------------------	--	-------------------	--	------------------	--

## 6 GELDFLUSSRECHNUNG

### 6.1. Grundsätzliches

Die Geldflussrechnung (GFR) ist seit der Einführung des HRM2 im 2016 vorgeschrieben. Sie muss über den Gesamthaushalt erstellt werden. Die GFR zeigt auf, woher in der Jahresrechnung Gelder zugeflossen sind und wofür Gelder verwendet worden sind. Sie beinhaltet die flüssigen Mittel und die kurzfristigen Geldanlagen (Fonds "Geld"). Die Geldflussrechnung ist in drei Teile gegliedert:

- Geldfluss (Cash Flow) aus betrieblicher Tätigkeit
- Geldfluss (Cash Flow) aus Investitions- und Anlagentätigkeit
- Geldfluss (Cash Flow) aus Finanzierungstätigkeit.

### 6.2. Geldflussrechnung tabellarisch

Geldflussrechnung		
Bezeichnung	2024	2023
<b>Geldfluss aus betrieblicher Tätigkeit</b>		
(-) Aufwandüberschuss / Ertragsüberschuss	-56'081.02	130'825.11
Abschreibungen Verwaltungsvermögen	143'919.05	176'426.40
Abschreibungen Investitionsbeiträge	0.00	0.00
Einlagen in das Eigenkapital	0.00	870'000.00
(-) Entnahmen aus dem Eigenkapital	-136'466.00	-136'466.00
Verluste aus Verkauf Finanzanlagen FV und Übertragung Finanzanlagen FV ins VV / (-) Gewinne aus Verkauf Finanzanlagen FV	0.00	0.00
Verluste aus Verkauf Sachanlagen FV und Übertragung Sachanlagen FV ins VV / (-) Gewinne aus Verkauf Sachanlagen FV	0.00	0.00
Wertberichtigungen Anlagen FV / (-) Wertberichtigungen Anlagen FV	0.00	0.00
Wertberichtigungen Darlehen/Beteiligungen VV	0.00	0.00
(-) Aufwertung VV	0.00	0.00
Abnahme/(-) Zunahme Forderungen	34'545.50	-137'458.96
Abnahme/(-) Zunahme Vorräte	0.00	0.00
(-) Zunahme/Abnahme aktive Rechnungsabgrenzungen	-42'943.25	53'474.35
(-) Abnahme/Zunahme Laufende Verbindlichkeiten	-89'841.98	47'834.89
Zunahme/(-) Abnahme kurzfr. Rückstellungen	16'124.60	0.00
(-) Abnahme/Zunahme passive Rechnungsabgrenzungen	-34'092.60	-7'900.70
(-) Abnahme/Zunahme langfr. Rückstellungen	0.00	0.00
Zunahme/(-) Abnahme Spezialfinanzierungen im EK und Vorfinanzierungen	48'860.39	38'891.72
<b>Geldfluss aus betrieblicher Tätigkeit</b>	<b>-115'975.31</b>	<b>1'035'626.81</b>

<b>Geldfluss aus Investitionstätigkeit</b>	<b>2024</b>	<b>2023</b>
Zahlungen für Nettoinv. Sachanlagen + Immat. Anlagen+ Investitionsbeiträge VV	-538'891.76	-257'910.20
(-) Auszahlungen für Darlehen/Beteiligungen VV	0.00	0.00
Einzahlung für Darlehen/Beteiligungen VV	0.00	0.00
(-) Kauf Sachanlagen FV	0.00	-300'000.00
Verkauf Sachanlagen FV	0.00	0.00
(-) Investitionen Sachanlagen FV	0.00	0.00
(-) Kauf kurzfristige Finanzanlagen FV	0.00	0.00
Verkauf kurzfristige Finanzanlagen FV	0.00	0.00
(-) Kauf langfristige Finanzanlagen FV	0.00	0.00
Verkauf langfristige Finanzanlagen FV	0.00	0.00
<b>Geldfluss aus Investitionstätigkeit</b>	<b>-538'891.76</b>	<b>-557'910.20</b>

<b>Geldfluss aus Finanzierungstätigkeit</b>	<b>2024</b>	<b>2023</b>
Zunahme/ (-) Abnahme Kontokorrente mit Dritten	1'985.00	534.50
Aufnahme kurzfristige Finanzverbindlichkeiten	0.00	0.00
(-) Rückzahlung kurzfristige Finanzverbindlichkeiten	0.00	0.00
Aufnahme langfristige Finanzverbindlichkeiten	0.00	0.00
(-) Rückzahlung langfristige Finanzverbindlichkeiten	0.00	0.00
(-) Abnahme/Zunahme Stiftungen, Legate, Zuwendungen im FK sowie Fonds im FK	0.00	0.00
<b>Geldfluss aus Finanzierungstätigkeit</b>	<b>1'985.00</b>	<b>534.50</b>

<b>Total Geldfluss</b>	<b>-652'882.07</b>	<b>478'251.11</b>
Bestand Flüssige Mittel und kurzfristige Geldanlagen 1.1.	1'351'138.60	872'887.49
<b>Bestand Flüssige Mittel und kurzfristige Geldanlagen 31.12.</b>	<b>698'256.53</b>	<b>1'351'138.60</b>
<i>Kontrollrechnung: Differenz</i>	<i>0.00</i>	<i>0.00</i>

## 7 FINANZKENNZAHLEN

### 7.1 Gesamthaushalt

Kennzahl	Abk.	Rechnung 2020	Rechnung 2021	Rechnung 2022	Rechnung 2023	Rechnung 2024	Durchschnitt über 5 Jahre	Kommentar
Nettoverschuldungsquotient in %	NVQ	-174.0%	-186.3%	-152.1%	-218.5%	-188.9%	-183.1%	Der <b>Nettoverschuldungsquotient</b> gibt an, welcher Anteil der direkten Steuern der natürlichen und juristischen Personen +/- Finanzausgleich erforderlich wäre, um die Nettoschulden zu tilgen.
Selbstfinanzierungsgrad in %	SFG	241.6%	130.2%	34.4%	1513.4%	0.0%	109.1%	Der <b>Selbstfinanzierungsgrad</b> gibt an, in welchem Ausmass Neuinvestitionen durch selbsterwirtschaftete Mittel finanziert werden können. Bei einem Wert von über 100 % können Investitionen finanziert und/oder Schulden abgebaut werden.
Zinsbelastungsanteil in %	ZBA	-0.2%	0.1%	-0.2%	-0.4%	-0.6%	-0.3%	Der <b>Zinsbelastungsanteil</b> sagt aus, welcher Anteil des laufenden Ertrags durch den Nettozinsaufwand gebunden ist.
Bruttoverschuldungsanteil in %	BVA	32.0%	31.6%	11.9%	8.4%	8.7%	18.0%	Der <b>Bruttoverschuldungsanteil</b> zeigt die Verschuldungssituation der Gemeinde und beantwortet die Frage, ob die Verschuldung in einem angemessenen Verhältnis zu den erwirtschafteten Erträgen steht. Diese Kennzahl gibt an, wie viele Prozente vom laufenden Ertrag benötigt werden, um die Bruttoschulden abzubauen.
Investitionsanteil in %	INA	5.7%	3.9%	19.3%	5.8%	17.9%	11.2%	Der <b>Investitionsanteil</b> zeigt die Aktivität im Bereich der Investitionen im Verhältnis zum jährlichen Gesamtaufwand.
Kapitaldienstanteil in %	KDA	3.1%	2.9%	3.3%	3.9%	3.9%	3.4%	Der <b>Kapitaldienstanteil</b> gibt Auskunft darüber, wie stark der laufende Ertrag durch die Zinsen und die ordentlichen Abschreibungen (Kapitaldienst) belastet ist.

Kennzahl	Abk.	Rechnung 2020	Rechnung 2021	Rechnung 2022	Rechnung 2023	Rechnung 2024	Durchschnitt über 5 Jahre	Kommentar
Nettoschuld in Franken pro Einwohner	N/EW	-4'539	-4'674	-4'109	-5'327	-4'649	-4'658	Die <b>Nettoschuld je Einwohner</b> wird als Gradmesser für die Verschuldung verwendet. <b>Ein negativer Wert entspricht einem Nettovermögen pro Einwohner.</b>
Selbstfinanzierungsanteil in %	SFA	12.7%	3.2%	7.3%	26.1%	0.0%	10.5%	Der <b>Selbstfinanzierungsanteil</b> spiegelt die Finanzkraft und den finanziellen Spielraum einer Gemeinde wider. Er gibt an, welcher Anteil des Ertrags zur Finanzierung der Investitionen oder zum Abbau von Schulden aufgewendet werden kann.
Nettozinsbelastungsanteil in %	NZB	-4.6%	-9.9%	-2.9%	-6.9%	-5.8%	-6.0%	Der <b>Nettobelastungsanteil</b> gibt an, welcher Anteil des Steuerertrages der Gemeinde für die Verzinsung der Schulden aufgewendet werden muss.
Massgebliches Eigenkapital in Franken pro Einwohner	MEK/EW	4'007	4'121	4'221	5'218	5'000	4'509	Diese Kennzahl ist eine Vergleichsgrösse und wird im Zusammenhang mit dem Finanzausgleich verwendet.

## 7.2 Allgemeiner Haushalt

Kennzahl	Abk.	Rechnung 2020	Rechnung 2021	Rechnung 2022	Rechnung 2023	Rechnung 2024	Durchschnitt über 5 Jahre	Kommentar
Selbstfinanzierungsgrad in %	SFG	196.4%	132.5%	29.4%	1391.8%	-15.5%	91.7%	Der <b>Selbstfinanzierungsgrad</b> gibt an, in welchem Ausmass Neuinvestitionen durch selbsterwirtschaftete Mittel finanziert werden können.
Bilanzüberschussquotient in %	BÜQ	112.7%	127.5%	118.2%	136.3%	131.8%	124.9%	Der <b>Bilanzüberschussquotient</b> zeigt das Verhältnis des Bilanzüberschusses zum Steuerertrag +/- Finanzausgleich an. Er wird nur für den allgemeinen Haushalt berechnet.



### 7.3 Spezialfinanzierung Abwasserentsorgung

Kennzahl	Abk.	Rechnung 2020	Rechnung 2021	Rechnung 2022	Rechnung 2023	Rechnung 2024	Durchschnitt über 5 Jahre	Kommentar
Selbstfinanzierungsgrad in %	SFG	39348.8%	-1.0%	-1.0%	100.0%	100.0%	148689.5%	Der <b>Selbstfinanzierungsgrad</b> gibt an, in welchem Ausmass Neuinvestitionen durch selbsterwirtschaftete Mittel finanziert werden können.
Kostendeckungsgrad in %	KDG	104.9%	97.4%	103.1%	128.2%	125.1%	110.3%	Der <b>Kostendeckungsgrad</b> misst das Verhältnis vom Ertrag zum Aufwand da die Gebühren kostendeckend anzusetzen sind. Ist der Kostendeckungsgrad größer als 100 %, so wurde ein Gewinn erwirtschaftet; ist er kleiner als 100 %, so ist ein Verlust entstanden.
Werterhaltungsquote in %	WEQ	16.2%	15.7%	16.3%	17.0%	17.8%	16.6%	Die <b>Werterhaltungsquote</b> gibt das Verhältnis von Werterhalt zu Wiederbeschaffungswerten bei der Spezialfinanzierung Abwasserentsorgung an.

### 7.4 Spezialfinanzierung Abfall

Kennzahl	Abk.	Rechnung 2020	Rechnung 2021	Rechnung 2022	Rechnung 2023	Rechnung 2024	Durchschnitt über 5 Jahre	Kommentar
Selbstfinanzierungsgrad in %	SFG	-1.0%	-1.0%	-1.0%	100.0%	100.0%	100.0%	In den Jahren 2018 bis 2022 keine Investitionen getätigt, somit keine Berechnung dieser Kennzahl möglich.
Kostendeckungsgrad in %	KDG	90.7%	65.8%	89.2%	116.1%	124.3%	93.2%	Der <b>Kostendeckungsgrad</b> misst das Verhältnis vom Ertrag zum Aufwand da die Gebühren kostendeckend anzusetzen sind. Ist der Kostendeckungsgrad größer als 100 %, so wurde ein Gewinn erwirtschaftet; ist er kleiner als 100 %, so ist ein Verlust entstanden.



## 8 ANTRAG DER EXEKUTIVE

Gemäss Art. 80g GV (170.111) verabschiedet der Gemeinderat die Jahresrechnung 2024 der Einwohnergemeinde Oberbalm:

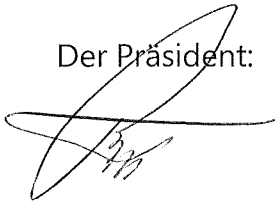
<b>Erfolgsrechnung</b>		<b>Antrag</b>
Aufwand Gesamthaushalt	CHF	3'407'516.66
Ertrag Gesamthaushalt	CHF	3'351'435.64
Aufwand/Ertragsüberschuss	CHF	-56'081.02
davon		
Aufwand Allgemeiner Haushalt	CHF	3'210'391.41
Ertrag Allgemeiner Haushalt	CHF	3'105'453.14
Aufwand/Ertragsüberschuss	CHF	-104'938.27
Aufwand Abwasserentsorgung	CHF	117'836.30
Ertrag Abwasserentsorgung	CHF	147'408.50
Aufwand/Ertragsüberschuss	CHF	29'572.20
Aufwand Abfall	CHF	79'288.95
Ertrag Abfall	CHF	98'574.00
Aufwand/Ertragsüberschuss	CHF	19'285.05
<b>Investitionsrechnung</b>		<b>Antrag</b>
Ausgaben	CHF	669'838.14
Einnahmen	CHF	36'483.63
Nettoinvestitionen	CHF	633'354.51
<b>Nachkredite</b>		<b>Antrag</b>
Nachkredite	CHF	277'013.71
davon gebunden	CHF	126'285.26
davon Kompetenz Gemeinderat	CHF	30'441.75
davon Kompetenz GV	CHF	120'286.70

## ANTRAG:

Der Gemeinderat hat die vorliegende Jahresrechnung 2024 an seiner Sitzung vom 16. April 2025 beschlossen. Der Gemeindeversammlung wird beantragt, die Jahresrechnung 2024 zu genehmigen.

### GEMEINDERAT OBERBALM

Der Präsident:



Rudolf Anken

Die Gemeindeschreiberin:



Nina Gasser

Die Finanzverwalterin



Svenja Berger

Oberbalm, 16.04.2025

## 9 BESTÄTIGUNGSBERICHT



### Bericht des Rechnungsprüfungsorgans zur Jahresrechnung 2024

An die Gemeindeversammlung der

#### **Einwohnergemeinde Oberbalm**

Als Rechnungsprüfungsorgan haben wir die Jahresrechnung der Einwohnergemeinde Oberbalm bestehend aus Berichterstattung, Bilanz, Erfolgsrechnung, Investitionsrechnung, Geldflussrechnung und Anhang für das am 31. Dezember 2024 abgeschlossene Rechnungsjahr geprüft.

#### *Verantwortung des Gemeinderates*

Der Gemeinderat ist für die Aufstellung der Jahresrechnung in Übereinstimmung mit den kantonalen und kommunalen gesetzlichen Vorschriften verantwortlich. Diese Verantwortung beinhaltet die Ausgestaltung, Implementierung und Aufrechterhaltung eines internen Kontrollsystems mit Bezug auf die Aufstellung der Jahresrechnung, die frei von wesentlichen falschen Angaben als Folge von Verstössen oder Irrtümern ist. Darüber hinaus ist der Gemeinderat für die Anwendung sachgemässer Rechnungslegungsmethoden sowie die Vornahme angemessener Schätzungen verantwortlich.

#### *Verantwortung des Rechnungsprüfungsorgans*

Unsere Verantwortung ist es, aufgrund unserer Prüfung ein Prüfungsurteil über die Jahresrechnung abzugeben. Wir haben unsere Prüfung in Übereinstimmung mit den gesetzlichen Vorschriften und der Arbeitshilfe für Rechnungsprüfungsorgane (AH RPO, Ausgabe 2016) vorgenommen. Die Prüfung haben wir so zu planen und durchzuführen, dass wir hinreichende Sicherheit gewinnen, ob die Jahresrechnung frei von wesentlichen falschen Angaben ist.

Eine Prüfung beinhaltet die Durchführung von Prüfungshandlungen zur Erlangung von Prüfungsnachweisen für die in der Jahresrechnung enthaltenen Wertansätze und sonstigen Angaben. Die Auswahl der Prüfungshandlungen liegt im pflichtgemässen Ermessen des Prüfers. Dies schliesst eine Beurteilung der Risiken wesentlicher falscher Angaben in der Jahresrechnung als Folge von Verstössen oder Irrtümern ein. Bei der Beurteilung dieser Risiken berücksichtigt der Prüfer das interne Kontrollsystem, soweit es für die Aufstellung der Jahresrechnung von Bedeutung ist, um die den Umständen entsprechenden Prüfungshandlungen festzulegen, nicht aber um ein Prüfungsurteil über die Wirksamkeit des internen Kontrollsystems abzugeben. Die Prüfung umfasst zudem die Beurteilung der Angemessenheit der angewandten Rechnungslegungsmethoden, der Plausibilität der vorgenommenen Schätzungen sowie eine Würdigung der Gesamtdarstellung der Jahresrechnung. Wir sind der Auffassung, dass die von uns erlangten Prüfungsnachweise eine ausreichende und angemessene Grundlage für unser Prüfungsurteil bilden.

#### *Prüfungsurteil*

Nach unserer Beurteilung entspricht die Jahresrechnung für das am 31. Dezember 2024 abgeschlossene Rechnungsjahr den kantonalen und kommunalen gesetzlichen Vorschriften.

*Berichterstattung aufgrund weiterer gesetzlicher Vorschriften*

Wir bestätigen, dass wir die Anforderungen an die Befähigung gemäss Art. 123 GV und die besonderen Voraussetzungen gemäss Art. 124 GV erfüllen und keine mit unserer Unabhängigkeit nicht vereinbare Sachverhalte vorliegen.

Wir beantragen, die Jahresrechnung per 31. Dezember 2024 mit Aktiven und Passiven von Fr. 6'290'171.34 und einem Verlust (Gesamthaushalt) von Fr. 56'081.02 zu genehmigen.

Urtenen-Schönbühl, 2. Mai 2025

**ROD Treuhand AG**



Matthias Kummer  
Leitender Revisor



Verena Langenegger

## 10 GENEHMIGUNG DER JAHRESRECHNUNG

Das beschlussfassende Organ der Einwohnergemeinde Oberbalm hat die Jahresrechnung 2024 am 10. Juni 2025 gemäss dem vorstehenden Antrag des Gemeinderates vom 16. April 2025 genehmigt.

Oberbalm, 10.06.2025

### Einwohnergemeinde Oberbalm



Rudolf Anken  
Gemeindepräsident



Nina Gasser  
Gemeindeschreiberin

## 11 ANHANG

### 11.1 Regelwerk

#### 11.1.1 Angewendetes Regelwerk

Der Rechnungsabschluss der Einwohnergemeinde Oberbalm ist in Übereinstimmung mit den geltenden kantonalen gesetzlichen Grundlagen erstellt worden.

- Gemeindegesetz (GG, BSG 170.11)
- Gemeindeverordnung (GV, BSG 170.111)
- Direktionsverordnung über den Finanzhaushalt der Gemeinden (FHDV, BSG 170.511)

#### 11.1.2 Bewertung Finanzvermögen

Die Liegenschaften des Finanzvermögens wurden gestützt auf die neue Amtliche Bewertung 2020 gemäss Anhang 1 zu Art. 81 Absatz 3 Ziffer 3 der Gemeindeverordnung per 31.12.2021 neu bewertet (gültige Werte siehe folgende Tabelle).

Die Neubewertungsreserve betrug per 31.12.2020 CHF 773'660.00. Ab 2021 bis 2025 erfolgen nun die vorgeschriebenen Entnahmen.

Bilanzkonto	Buchwert per 01.01.2024 CHF	Marktwert- anpassung 2024 CHF	Neuer Buchwert per 31.12.2024 CHF	Bewertungsmethode (Anhang 1, GV)	Letztmalige Be- wertung
<b>10840.01</b> Wohnung Gemein- dehaus	298'000.00	0.00	298'000.00	Ertragswertberechnung Mietzins * 12 Mt * 6%	Mit Einführung von HRM2 per 01.01.2016
<b>10840.02</b> Lehrerhaus Ober- balm	573'580.00	0.00	573'580.00	Amtlicher Wert * 1.4	Infolge AN 2020 per 31.12.2021
<b>10840.03</b> Lehrerhaus Borisried mit Garage	692'020.00	0.00	692'020.00	Amtlicher Wert * 1.4	Infolge AN 2020 per 31.12.2021
<b>10800.01</b> Grundstücke FV	669'251.00	0.00	669'251.00	CHF 250.00/m <sup>2</sup>	Mit Einführung von HRM2 per 01.01.2016

#### 11.1.3 Bewertung Verwaltungsvermögen

Vermögenswerte im Verwaltungsvermögen werden bilanziert, wenn sie einen künftigen mehrjährigen öffentlichen Nutzen hervorbringen und ihr Wert verlässlich ermittelt werden kann. Sie werden zu Anschaffungs- bzw. Herstellkosten nach der Nettomethode bilanziert und nach der definierten Nutzungsdauer linear abgeschrieben. Entstehen der Gemeinde keine Kosten, wird zum Verkehrswert zum Zeitpunkt des Zugangs bilanziert. Die Bilanzwerte sind bei eingetretenen dauerhaften Wertminderungen oder Verlusten sofort zu berichtigen. Die geltenden Anlagekategorien und Nutzungsdauern

sind in Anhang 2 GV umschrieben. Gegenüber der Rechnung 2023 wurden keine Veränderungen beziehungsweise Anpassungen an der Bewertung getätigt.

#### 11.1.4 Aktivierungsgrenzen

Allgemeiner Haushalt	CHF 25'000.00
Spezialfinanzierungen	CHF 25'000.00

#### 11.1.5 Bestehendes Verwaltungsvermögen

Seit dem Übergang auf HRM2 im Jahr 2016, wird das bestehende Verwaltungsvermögen linear über 12 Jahre abgeschrieben. Davon ausgenommen sind die Positionen gemäss Ziffer 4.1.3 der Übergangsbestimmungen GV:

- Darlehen und Beteiligungen des Verwaltungsvermögens,
- Verwaltungsvermögen, das nach den Vorschriften der besonderen Gesetzgebung abgeschrieben ist und
- Investitionen für Anlagen im Bau und das Verwaltungsvermögen in den Bereichen Wasser und Abwasser.

### 11.2 Grundlagen der Jahresrechnung

Als Grundlage für diese Jahresrechnung 2024 dienten das Budget 2024 und die Vorjahresrechnung 2023.

Genehmigung/Prüfung:

	<b>Budget 2024</b>	<b>Jahresrechnung 2023</b>
Gemeinderat	12. Oktober 2023	2. Mai 2024
Bestätigungsbericht Rechnungsprü-		28. Mai 2024
Gemeindeversammlung	4. Dezember 2023	3. Juni 2024



### 11.3 Eigenkapitalnachweis

Eigenkapital per 01.01.2024			Veränderungsnachweis						Eigenkapital per 31.12.2024		
			Erhöhung (+) durch			Reduktion (-) durch					
		CHF			CHF			CHF			CHF
<b>29</b>	<b>Eigenkapital</b>	<b>6'093'939</b>			<b>203'527</b>			<b>347'213</b>	<b>29</b>	<b>Eigenkapital</b>	<b>5'950'253</b>
<b>290</b>	<b>Verpflichtungen bzw. Vorschüsse ggü. SF</b>	<b>140'117</b>		<b>Einlage</b>	<b>48'857</b>		<b>Entnahme</b>	<b>20'087</b>	<b>290</b>	<b>Verpflichtungen bzw. Vorschüsse ggü. SF</b>	<b>168'888</b>
29000.01	SF Feuerwehr einseitig	85'224	3510.00		0	4510.00		20'087	29000.01	SF Feuerwehr einseitig	65'137
29002	SF Abwasserentsorgung	82'529	9010.20		29'572	9011.20		0	29002	SF Abwasserentsorgung	112'102
29003	SF Abfall	-27'636	9010.30		19'285	9011.30		0	29003	SF Abfall	-8'351
<b>293</b>	<b>Vorfinanzierungen</b>	<b>2'411'866</b>		<b>Einlage</b>	<b>70'796</b>		<b>Entnahme</b>	<b>1'849</b>	<b>293</b>	<b>Vorfinanzierungen</b>	<b>2'480'813</b>
29302	SF Abwasserentsorgung Werterhalt	1'477'132	3510.10/50		70'796	4510.10		1'849	29302	SF Abwasserentsorgung Werterhalt	1'546'079
29305	Planungsmehrwerte (altrechtlich)	934'734	3510.10/50		0	4510.10		0	29305	Planungsmehrwerte (altrechtlich)	934'734
<b>294</b>	<b>Reserven</b>	<b>326'086</b>		<b>Einlagen</b>	<b>0</b>		<b>Entnahmen</b>	<b>0</b>	<b>294</b>	<b>Reserven</b>	<b>326'086</b>
29400	Zusätzliche Abschreibungen	326'086	3894.00		0	4894.00		0	29400	Zusätzliche Abschreibungen	326'086
<b>296</b>	<b>Neubewertungsreserve FV</b>	<b>364'262</b>		<b>Einlagen</b>	<b>0</b>		<b>Entnahmen</b>	<b>136'466</b>	<b>296</b>	<b>Neubewertungsreserve FV</b>	<b>227'796</b>
29600	Neubewertungsreserve FV	272'932	3896.00		0	4896.00		136'466	29600	Neubewertungsreserve FV	136'466
29601	Schwankungsreserve	91'330	3896.01		0	4896.01		0	29601	Schwankungsreserve	91'330
<b>298</b>	<b>Übriges Eigenkapital</b>	<b>0</b>	<b>3898</b>	<b>Einlage</b>	<b>0</b>	<b>4898</b>	<b>Entnahmen</b>	<b>0</b>	<b>298</b>	<b>Übriges Eigenkapital</b>	<b>0</b>
<b>299</b>	<b>Bilanzüberschuss/-fehlbetrag</b>	<b>2'851'608</b>	<b>9000.01</b>	<b>Einlage</b>	<b>83'873</b>	<b>9001.01</b>	<b>Entnahmen</b>	<b>188'812</b>	<b>299</b>	<b>Bilanzüberschuss/-fehlbetrag</b>	<b>2'746'670</b>

## 11.4 Rückstellungsspiegel

## 205 Kurzfristige Rückstellungen

Konto	Bezeichnung	Buchwert 01.01.2024	Veränderung			Buchwert 31.12.2024	Kommentar
			Bildung	Verwen- dung	Auflö- sung		
2050	Kurzfristige Rückstellungen Mehrleis- tung Personal	0.00	16'124.60	0.00	0.00	16'124.60	

## 208 Langfristige Rückstellungen

Konto	Bezeichnung	Buchwert 01.01.2024	Veränderung			Buchwert 31.12.2024	Kommentar
			Bildung	Verwen- dung	Auflö- sung		
						0.00	

Total kurzfristige Rückstellungen	0.00	16'246.60	0.00	0.00	16'124.60
Total langfristige Rückstellungen	0.00	0.00	0.00	0.00	0.00
<b>Total Rückstellungen</b>	<b>0.00</b>	<b>0.00</b>	<b>0.00</b>	<b>0.00</b>	<b>0.00</b>

## 11.5 Beteiligungsspiegel

### Beteiligungen (im Sinne der öffentlichen Aufgabenerfüllung)

Name, Sitz, Rechtsform	Tätigkeitsgebiet	Nominalkapital (100%)	Eigentumsanteil	Stimmanteil	Wesentliche Beteiligte	Buchwert per 31.12.	Anschaffungswert	Wesentliche Beteiligungen der Organisation	Rechnungslegungsform; Aussage zur Jahresrechnung	Zahlungsströme Berichtsjahr	Spezifische Risiken
<b>Gemeindeeigene Unternehmen (Anstalten) gem. Art. 64 Abs. 1 Bst. b GG</b>											
keine											
<b>Öffentlich-rechtliche Organisationen der interkommunalen Zusammenarbeit (Gemeindeverbände, Anstalten etc.)</b>											
Der Anzeiger Gürbetal, Längenberg, Schwarzenburgerland	Ämtliches Publikationsorgan	keines	nein	?	diverse Gemeinden			keine	unbekannt		stark rückläufige Inzerate
Zweckverband Abwasserregion Sensetal, Laupen, Gemeindeverband	Abwasserreinigung	keines	nein	1 Stimmanteil	27 Verbands-gemeinden mit Oberbalm			keine	HRM2	Betriebskosten	grosse Regen-mengen
Regionales Kompetenzzentrum Bevölkerungsschutz Bern Mittelland, Köniz Gemeindeverband	Sicherstellung der Zivilschutz-Ausbildung	keines	nein	Oberbalm hat Anrecht auf 1 Stimme	63 Verbands-gemeinden mit Oberbalm			keine	HRM2	Betriebskosten-beitrag, Defizitdeckung	Sanierungs-Nachholbedarf
Zivilschutz Gürbetal	Im Katastrophenfall den Schutz sowie die Betreuung und Unterstützung der zivilen Bevölkerung.	keines	nein	?	9 Verbands-gemeinden mit Oberbalm			keine	HRM2	Betriebskosten-beitrag, Defizitdeckung	Rechnungsdefizit
<b>Juristische Personen des Privatrechts*</b>											
Förderverein Region Gantrisch, Schwarzenburg Verein	Koordinations- und Vermarktungsinstanz der Region Gantrisch	ke	nein	10 Stimmanteile gem. Einwohner-verhältnis (Statuten)	24 Verbands-gemeinden			keine	OR	Mitgliederbeitrag	keine
<b>Mitgliedschaften in einfachen Gesellschaften, Kollektiv- und Kommanditgesellschaften*</b>											
keine											
<b>Vertragliche Beziehungen zur Erfüllung von Gemeindeaufgaben*</b>											
EG Köniz	Individuelle Sozialhilfe	keines	nein	nein	keine			keine	HRM2	Rg von EG Köniz im Sommer	keine
EG Köniz	Inkassohilfe und Bevorschussung Unterhaltsbeiträge	keines	nein	nein	keine			keine	HRM2	Rg von EG Köniz im Sommer	keine
EG Köniz	Wasserversorgung	keines	nein	nein	keine			keine	HRM2	keine	keine
EG Niedermuhlem NOW	Schule, Oberstufe	keines	nein	2 Stimmen/Gde	EG N'muhlem EG Oberbalm EG Wald			keine	HRM2	Rg von Sitzgemeinde (N'muhlem)	kleine Klassengrössen
EG Köniz	Zivilschutz	keines	nein	nein	EG Köniz ZSO-Verbandsrgden.			keine	HRM2	BKB, Defizitdeckung	keine
EG Köniz	Tierkörpersammelstelle Mittelhäusern	keines	nein	nein	EG Köniz			keine	HRM2	Rg von EG Köniz Ende Jahr	keine
EG Köniz	Schule, Oberstufe	keines	nein	nein	EG Köniz			keine	HRM2	Rg von Sitzgemeinde Köniz	keine

## 11.6 Gewährleistungsspiegel

Der Gewährleistungsspiegel enthält Tatbestände aus denen sich in Zukunft wesentliche Verpflichtungen der Gemeinde ergeben können.

Name, Sitz, Rechtsform	Eigentümer wesentliche Miteigentü	Angaben zu den gesicherten LeistungenArt, Betrag, Verfall, Zinsangaben usw.)	Zahlungsströme im Berichtsjahr	Spezifische zusätzliche Angaben
<b>Privatrechtliche Unternehmen (nach OR/ZGB)</b>				
Previs Vorsorge Brückfeldstrasse 16 3012 Bern - Stiftung	Versicherte	Teilautonome Personalvorsorge Nachschusspflicht bei Unterdeckung Sanierungsmassnahmen je nach Deckungsgrad	Im 2024 Prämien Arbeitnehmende und Arbeitgeberin von total CHF 42'435.50 bezahlt.	Deckungsgrad per 31.12.2024 107.77 %
Genossenschaft für leistungsorientiertes Bauen (GLB) Bahnhofstr. 27 3550 Langnau im Emmental - Genossenschaft	1 Genossenschaftsanteil zu CHF 100.00	Solidarhaftung vom max. CHF 1'000.00	im 2024 keine Zahlungsströme.	keine
Schlossgarten Riggisberg Genossenschaft Schlossweg 5 3132 Riggisberg - Genossenschaft	4 Anteilscheine zu CHF 1'000.00	Haftung ausschliesslich durch Genossenschaftsvermögen. Keine Nachschusspflicht.	im 2024 keine Zahlungsströme.	keine
Gantrischplus AG Schlossgasse 13 3150 Schwarzenburg - Aktiengesellschaft	1 Aktie (von 463) à CHF 1'000.00	keine Solidarhaftung, nur Wert der Aktie	im 2024 keine Zahlungsströme.	keine
<b>Öffentlich-rechtliche Unternehmen (nach Gemeindegesetz)</b>				
kein			-	
<b>Öffentlich-rechtliche Verträge</b>				
keine				
<b>Weitere Verpflichtungen (Altlasten, Leasing usw.)</b>				
Gemeindeanteil Lastenverteilung EL		Anteil 2023 in RG 2024 CHF 199'315.00	Anteil 2024 in Budget 2025 CHF 209'840.00	
Gemeindeanteil Lastenverteilung FAZU		Anteil 2023 in RG 2024 CHF 2'955.00	Anteil 2024 in Budget 2025 CHF 4'300.00	
Gemeindeanteil Lastenverteilung Soziales		Anteil 2023 in RG 2024 CHF 478'213.50	Anteil 2024 in Budget 2025 CHF 529'760.00	

## 11.7 Anlagespiegel

### Anlagespiegel Finanzvermögen

			108 Finanzvermögen Sachanlagen				
			1080	1084	1086	1087	1089
			Grundstücke unüberbaut	Gebäude Finanzvermögen	Mobilien des Finanz- vermögens	Anlagen im Bau Finanzvermögen	Übrige Sachanlagen FV
Anschaffungskosten	Anlagewert	01.01. 2024	669'251.00	1'563'600.00	0.00	0.00	0.00
	Zuwachs/ Zugänge	2024	0.00	0.00	0.00	0.00	0.00
	Abgänge	2024	0.00	0.00	0.00	0.00	0.00
	Umgliederungen	2024	0.00	0.00	0.00	0.00	0.00
	Anlagewert	31.12. 2024	669'251.00	1'563'600.00	0.00	0.00	0.00
kumulierte Wertberichtigungen	Stand per	01.01. 2024	0.00	0.00		0.00	0.00
	Wertminderungen	2024	0.00	0.00	0.00	0.00	0.00
	Aufwertungen	2024	0.00	0.00	0.00	0.00	0.00
	Umgliederungen	2024	0.00	0.00	0.00	0.00	0.00
	Stand per	31.12. 2024	0.00	0.00	0.00	0.00	0.00
Buchwerte	<b>Buchwert netto</b>	<b>31.12. 2024</b>	<b>669'251.00</b>	<b>1'563'600.00</b>	<b>0.00</b>	<b>0.00</b>	<b>0.00</b>
	davon Anlagen in Leasing	31.12. 2024					
	Versicherungswerte	31.12. 2024		1'598'700.00			

## Anlagespiegel Sachanlagen Verwaltungsvermögen

140 Sachanlagen Verwaltungsvermögen									
1400	1401	1402	1403	1404	1405	1406	1407	1409	1409
Grundstücke unbebaut	Strassen/ Verkehrswege	Wasserbau	Tiefbauten übrige	Hochbauten	Waldungen/ Alpen	Mobilien	Anlagen im Bau	Übrige Sachanlage n* (ohne 14099)	Best. VV (14099)
0.00	513'372.85	36'684.55	26'196.50	716'389.45	0.00	46'500.00	14'679.15	0.00	908'288.90
0.00	0.00	0.00	0.00	428'397.45	0.00	35'772.55	205'668.14	0.00	0.00
0.00	0.00	0.00	0.00	2'333.53	0.00	0.00	34'150.10	0.00	0.00
0.00	0.00	0.00	0.00	181'379.55	0.00	0.00	-181'379.55	0.00	0.00
0.00	513'372.85	36'684.55	26'196.50	1'323'832.92	0.00	82'272.55	4'817.64	0.00	908'288.90
0.00	-62'100.45	-5'417.70	-5'063.00	-46'646.65	0.00	-18'600.00	0.00	0.00	-605'529.60
0.00	15'220.75	744.45	1'047.85	41'576.20	0.00	8'227.25	0.00	0.00	75'690.75
0.00	0.00	0.00	0.00	0.00	0.00	0.00	0.00	0.00	0.00
0.00	0.00	0.00	0.00	0.00	0.00	0.00	0.00	0.00	0.00
0.00	-77'321.20	-6'162.15	-6'110.85	-88'222.85	0.00	-26'827.25	0.00	0.00	-681'220.35
0.00	436'051.65	30'522.40	20'085.65	1'235'610.07	0.00	55'445.30	4'817.64	0.00	227'068.55
				11'272'800.00					

Altes VV  
Allgemeiner  
Haushalt

Saldo 01.01.2024  
CHF 908'288.90

2024 Kumulierte Wertberichtigungen  
CHF -681'220.35

Saldo 31.12.2024  
CHF 227'068.55

## Anlagespiegel Übriges Verwaltungsvermögen

142 Immaterielle Anlagen VV			144 Darlehen VV	145 Beteiligungen VV	146 Investitionsbeiträge VV
1420 Informatik	1427 Immat. Anlagen in Realisierung	1421 & 1429 übrige immaterielle Anlagen	1441-1447 Darlehen	1452-1456 Beteiligungen	1460-1469 Investitionen
0.00	0.00	14'118.30	0.00	4.00	
0.00	0.00	0.00	0.00	0.00	0.00
0.00	0.00	0.00	0.00	0.00	0.00
0.00	0.00	0.00	0.00	0.00	0.00
0.00	0.00	14'118.30	0.00	4.00	0.00
0.00	0.00	-9'882.90	0.00	0.00	
0.00	0.00	1'411.80	0.00	0.00	0.00
0.00	0.00	0.00	0.00	0.00	0.00
0.00	0.00	0.00	0.00	0.00	0.00
0.00	0.00	-11'294.70	0.00	0.00	0.00
0.00	0.00	2'823.60	0.00	4.00	0.00



## 11.8 Kreditkontrolle

### 11.8.1 Verpflichtungskredite für Investitionen

Konto-Nr	Kreditbeschluss				Kreditkontrolle							
HRM 2	Organ	Datum Kreditbeschluss	Kreditsumme (brutto)	Objektbezeichnung	Kumulierte Ausgaben per 1.1.	Investitionsausgaben laufendes Jahr	Kumulierte Ausgaben per 31.12.	Kumulierte Einnahmen per 1.1.	Investitions-einnahmen laufendes Jahr	Kumulierte Einnahmen per 31.12.	Kreditsaldo (ohne Einnahmebereich; blauer Hintergrund)	Abrechnungsdatum
0291.5040.05	GV	05.12.2022	200'000.00	Foyerüberdachung MZH	14'679.15	200'850.50	215'529.65		34'150.10	34'150.10	22'470.35	
0291.5040.05	GV		38'000.00	Foyerüberdachung MZH, Nachkredit								
0293.5040.02	GR	24.09.2020	20'000.00	Teilersatz / Optimierung Heizzentrale, Planung	20'138.25		20'138.25				-138.25	
0293.5040.02	GV	05.06.2023	620'000.00	Teilersatz / Optimierung Heizzentrale		428'397.45	428'397.45		2'333.53	2'333.53	191'602.55	
1120.5010.02	GR	16.01.2020	25'000.00	Ortsdurchfahrt, Planung	10'682.95		10'682.95				14'317.05	
1120.5010.03	GR	02.02.2023	30'000.00	Tempo 30							30'000.00	
1500.5030.02	GV	03.12.2018	20'000.00	Feuerwehrweiherr Sanierung	21'789.80		21'789.80				-1'789.80	
1500.5040.04	GV	17.08.2020	605'000.00	Wehrdienst-Magazin	657'977.70		657'977.70				-52'977.70	
1500.5060.02	GR	24.09.2020	300'000.00	Tanklöschfahrzeug	46'500.00		46'500.00				253'500.00	
1500.5060.03	GR		80'000.00	Ersatz Brandschutzkleidung		35'772.55	35'772.55				44'227.45	
1610.5030.03	GR	24.09.2020	50'000.00	Sanierung alter Kugelfang, Planungskosten		4'817.64	4'817.64				45'182.36	
6150.5010.01	GV	07.12.2015	350'000.00	Globalkredit Gemeindestrassen (2016 bis 2020)	310'404.30		310'404.30				39'595.70	
6150.5010.03	GV	29.11.2021	400'000.00	Globalkredit Neuteerungen über 5 Jahre (bis 2025)	192'285.60		192'285.60				207'714.40	
7201.5032.01	GV	04.12.2017	70'000.00	Abwasserleitung							70'000.00	
7201.5292.01	GV	09.12.2013	107'000.00	Genereller Entwässerungsplan GEP, Massnahmenplan	9'243.20		9'243.20				97'756.80	
7410.5020.01	GR	24.09.2020	30'000.00	Wasserbaumassnahmen	2'541.90		2'541.90				27'458.10	
7410.5020.01				Wasserbaumassnahmen Uechtgraben	103'848.90		103'848.90	103'698.90		103'698.90	-103'848.90	
790.581.01	GR	06.12.2010	60'000.00	Ortsplanung	57'352.05		57'352.05				2'647.95	
	GR	11.10.2018	60'000.00	Feuerwehrweiherr Sanierung	4'406.70		4'406.70				55'593.30	
TOTAL			3'065'000.00		1'451'850.50	669'838.14	2'121'688.64	103'698.90	36'483.63	140'182.53	943'311.36	



## 11.8.2 Nachkredite

Die nachstehende Auflistung der Nachkredite führt, unter Berücksichtigung der oben erwähnten Beschlüsse des Gemeinderates, alle Kreditüberschreitungen auf den Aufwandkonten der Erfolgsrechnung auf, welche CHF 3'000.00 überschreiten.

Konto-Nr.	Bezeichnung	Rechnung 2024	Budget 2024	Überschreitung	Gebundene Kosten	Kompetenz GR	Kompetenz GV	Begründung
<b>GESAMTTOTAL</b>		<b>603'183.71</b>	<b>326'170.00</b>	<b>277'013.71</b>	<b>126'285.26</b>	<b>30'441.75</b>	<b>120'286.70</b>	
<b>0</b>	<b>Allgemeine Verwaltung</b>	<b>243'797.80</b>	<b>56'770.00</b>	<b>187'027.80</b>	<b>45'289.30</b>	<b>21'451.80</b>	<b>120'286.70</b>	
0220.3090.01	Aus- und Weiterbildungskosten Personal	12'583.00	6'450.00	6'133.00		6'133.00		Ausbildungskosten N. Gasser, genehmigt CHF 5083.-
0220.3118.01	Immaterielle Anlagen Software und Lizenzen	26'655.05	16'500.00	10'155.05		10'155.05		Anschaffung CMI Geschäftsverwaltung, bewilligt 18'000.-
0220.3130.07	Dienstleistungen Dritter FV	120'286.70	-	120'286.70			120'286.70	Stellvertretung FV, beschlossen am 2.5.24 CHF 98'064.80. offerierte nur bis Woche 35, danach wurde kein Kredit mehr gesprochen (auch nicht für die nächsten Jahre)
0220.3133.01	Informatik Nutzungsaufwand / Support	23'983.75	18'820.00	5'163.75		5'163.75		Aufgrund neuer Stelleninhaberin mehr Support
0220.3611.01	Entschädigung an Kanton	18'660.55	15'000.00	3'660.55	3'660.55			Arbeiten Steuerregister
0293.3101.04	Heizöl Heizzentrale	26'141.20	-	26'141.20	26'141.20			Mobile Heizung, dafür keine Schnitzel bezogen. Nettoaufwand 4400.-
0293.3300.40	Abschreibungen neue Heizungsanlage	15'487.55	-	15'487.55	15'487.55			Fertigstellung Ersatz 2024, Budgetiert auf 3300.90
<b>1</b>	<b>Öffentliche Ordnung und Sicherheit, Verteidigung</b>	<b>70'560.06</b>	<b>24'000.00</b>	<b>46'560.06</b>	<b>46'560.06</b>	-	-	
1500.3010.01	Sold und Einsatzentschädigung	26'619.75	22'000.00	4'619.75	4'619.75			Grossbrand, Weiterverrechnung
1500.3130.01	Dienstleistungen Dritter	18'410.56	2'000.00	16'410.56	16'410.56			Grossbrand, Weiterverrechnung
1500.3300.40	Planmässige Abschreibungen Hochbauten	17'302.50	-	17'302.50	17'302.50			Budgetiert auf 1500.3300.90
1500.3300.60	Planmässige Abschreibungen Mobilien	8'227.25	-	8'227.25	8'227.25			Budgetiert auf 1500.3300.90

Konto-Nr.	Bezeichnung	Rechnung 2024	Budget 2024	Überschreitung	Gebundene Kosten	Kompetenz GR	Kompetenz GV	Begründung
<b>2</b>	<b>Bildung</b>	<b>49'530.75</b>	<b>27'100.00</b>	<b>22'430.75</b>	<b>18'028.75</b>	<b>4'402.00</b>	-	
2130.3611.02	Entschädigungen an Kanton	17'371.00	10'500.00	6'871.00	6'871.00			Rechnung Gym. Köniz
2170.3010.01	Löhne	4'402.00	-	4'402.00		<b>4'402.00</b>		Lohnkosten, Sommerreinigung Schulhaus
2170.3120.01	Ver- und Entsorgung	11'259.25	7'100.00	4'159.25	<b>4'159.25</b>			Höhere Versorgungskosten, Strom, Wasser
2195.3151.01	Unterhalt Fahrzeug	7'960.50	4'500.00	3'460.50	<b>3'460.50</b>			Prüfen Schulbus
2195.3637.01	Elternbeiträge Schülertransport	8'538.00	5'000.00	3'538.00	<b>3'538.00</b>			Beiträge gem. Reglement
<b>3</b>	<b>Kultur, Sport und Freizeit</b>	<b>20'757.95</b>	<b>7'500.00</b>	<b>13'257.95</b>	<b>8'670.00</b>	<b>4'587.95</b>	-	
3290.3130.05	Neuzuzüger- und 1. Augustfeier	12'087.95	7'500.00	4'587.95		<b>4'587.95</b>		Auszahlung an Helfende 2023
3320.3102.03	Anzeiger GLS	8'670.00	-	8'670.00	<b>8'670.00</b>			Wechsel zu Anzeiger GLS, konkurs alter Anzeiger
<b>5</b>	<b>Soziale Sicherheit</b>	<b>199'315.00</b>	<b>195'800.00</b>	<b>3'515.00</b>	<b>3'515.00</b>	-		
5320.3621.60	Lastenausgleich an Kanton	199'315.00	195'800.00	3'515.00	<b>3'515.00</b>			Gem. Abrechnung Kanton
<b>6</b>	<b>Verkehr</b>	<b>19'222.15</b>	<b>15'000.00</b>	<b>4'222.15</b>	<b>4'222.15</b>	-		
<b>6150.3101.01</b>	Betriebs und Verbrauchsmaterial	19'222.15	15'000.00	4'222.15	<b>4'222.15</b>			Mehraufwand Winterdienst

Hinweis: Die gebundenen Nachkredite sind immer in der Gemeinderatskompetenz. Die Gemeindeversammlung hat einen Nachkredit zu genehmigen.

## 11.8.3 Werterhaltungskosten und Einlage in die Spezialfinanzierung Werterhalt Abwasserversorgung

### Wiederbeschaffungswert, Werterhaltungskosten und Einlage in die Spezialfinanzierung Werterhalt für die kommunalen Abwasseranlagen und gegebenenfalls den Gemeindeanteil an den regionalen Anlagen <sup>1</sup>

Rechnungsjahr: **2024**

Gemeinde: Oberbalm

Kontaktperson: Svenja Berger

Telefon: 031 848 10 59

syenja.berger

@oberbalm.ch

Aktualisierungsjahr:

Datengrundlagen

☒ AWA

Gemeinde

☒ Anlagenbuchhaltung

Datengrundlagen

☐ AWA

Verband

☐ Anlagenbuchhaltung

2023

#### 1. Gemeindeanlagen

	① Wieder- beschaffungswert in Fr.	② Nutzungsdauer in Jahren	③ Erneuerungsrate in % (100/②)	④ Werterhaltungskosten in Fr./a (①*③)	⑤ Einlage- satz <sup>2</sup> %	⑥ Einlage in die Spezialfinanzierung in Fr./a (④*⑤)
1.1 Kanalisationen	7'530'200	80	1.25%	94'128	60%	56'477
1.2 Spezialbauwerke	263'000	50	2.00%	5'260	60%	3'156
1.3 Abwasserreinigungsanlagen		33	3.00%	-	60%	-
<b>Total 1 (1.1 - 1.3) bzw. mittlerer Einlagesatz (Spalte ⑤)</b>	<b>7'793'200</b>			<b>99'388</b>	<b>60%</b>	<b>59'633</b>

#### 2. Gemeindeanteil an regionalen Anlagen <sup>3</sup>

2.1 Kanalisationen	393'357	80	1.25%	4'917	60%	2'950
2.2 Spezialbauwerke	132'799	50	2.00%	2'656	60%	1'594
2.3 Abwasserreinigungsanlagen	367'772	33	3.00%	11'033	60%	6'620
<b>Total 2 (2.1 - 2.3) bzw. mittlerer Einlagesatz (Spalte ⑤)</b>	<b>893'928</b>			<b>18'606</b>	<b>60%</b>	<b>11'164</b>

<b>Total 1 + 2 bzw. mittlerer Einlagesatz (Spalte ⑤)</b>	<b>8'687'128</b>			<b>117'994</b>	<b>60%</b>	<b>70'796</b>
Einmalige Anschlussgebühren, an Einlage angerechnet <sup>4</sup>						-
Einlage Spezialfinanzierung abzüglich Anschlussgebühren						<b>70'796</b>

⑦ Stand Verwaltungsvermögen	2'773	in Prozent von ①: (100*⑦/①)	0.0%	Höchstens Fr. 200 / EW <sup>5</sup> EW <sup>6</sup> Fr./EW
⑧ Stand Spezialfinanzierung Werterhalt	1'546'079	in Prozent von ①: (100*⑧/①)	17.8%	
				552
				128

Bemerkungen: Stand VV und WV noch einfügen

Datum:

31. Dez 24

Unterschrift:

<sup>1</sup> Diese Blatt ist Bestandteil der Jahresrechnung. Eine Kopie senden Sie bitte an das AWA: [ae\\_awa@bve.be.ch](mailto:ae_awa@bve.be.ch)

<sup>2</sup> Die Einlage in die Spezialfinanzierung muss mindestens 60% betragen, solange der Bestand der SF Werterhalt nicht mehr als 25% des Wiederbeschaffungswertes beträgt.

<sup>3</sup> Daten des Teils 2 nur dann angeben, wenn der Verband die Einlage in die Spezialfinanzierung nicht selber vornimmt. (Anteil gemäss Kostenverteiler Verband).

<sup>4</sup> Die einmaligen Anschlussgebühren dürfen an die jährliche Einlage in die Spezialfinanzierung Werterhalt angerechnet werden.

<sup>5</sup> Gemäss Artikel 32, Absatz 4 KGV ist die Einlage in die Spezialfinanzierung auf jährlich Fr. 200 (Gemeinde und Region) pro Einwohnerwert beschränkt.

<sup>6</sup> Einwohnerwert (EW): Gemäss Artikel 36g KGV.

## 12 DETAILS ZUR RECHNUNG

### 12.1 Bilanz

		1.1.2024	Zuwachs	Abgang	31.12.2024
<b>1</b>	<b>Aktiven</b>	<b>6'516'148.70</b>	<b>9'511'031.96</b>	<b>9'737'009.32</b>	<b>6'290'171.34</b>
<b>10</b>	<b>Finanzvermögen</b>	<b>4'993'155.30</b>	<b>8'639'676.02</b>	<b>9'355'088.84</b>	<b>4'277'742.48</b>
<b>100</b>	<b>Flüssige Mittel u. kurzfrist. Geldanlagen</b>	<b>1'351'138.60</b>	<b>3'421'187.69</b>	<b>4'074'069.76</b>	<b>698'256.53</b>
1000	Kasse	4'805.55	46'920.75	50'156.40	1'569.90
1001	Post	1'334'757.00	3'233'675.44	3'889'096.01	679'336.43
1002	Bank	11'576.05	140'591.50	134'817.35	17'350.20
<b>101</b>	<b>Forderungen</b>	<b>1'227'500.60</b>	<b>4'994'379.98</b>	<b>5'099'853.98</b>	<b>1'122'026.60</b>
1010	Ford. aus Lieferungen u. Leistungen ggü. Dritten	382'439.40	360'859.83	473'208.25	270'090.98
1012	Steuerforderungen	549'955.80	4'022'949.90	4'054'750.58	518'155.12
1014	Transferforderungen	299'000.00	498'213.50	478'213.50	319'000.00
1015	Interne Kontokorrente	-11'597.10	92'356.75	70'231.65	10'528.00
1019	Übrige Forderungen	7'702.50	20'000.00	23'450.00	4'252.50



		1.1.2024	Zuwachs	Abgang	31.12.2024
<b>104</b>	<b>Aktive Rechnungsabgrenzungen</b>	<b>181'165.10</b>	<b>224'108.35</b>	<b>181'165.10</b>	<b>224'108.35</b>
1040	Personalaufwand	11'597.10		11'597.10	
1041	Sach- und übriger Betriebsaufwand	5'480.00		5'480.00	
1043	Transfers der Erfolgsrechnung	159'438.00	224'108.35	159'438.00	224'108.35
1044	Finanzaufwand / Finanzertrag	1'400.00		1'400.00	
1045	Übriger betrieblicher Ertrag	3'250.00		3'250.00	
<b>107</b>	<b>Finanzanlagen</b>	<b>500.00</b>			<b>500.00</b>
1070	Aktien und Anteilscheine	500.00			500.00
<b>108</b>	<b>Sachanlagen FV</b>	<b>2'232'851.00</b>			<b>2'232'851.00</b>
1080	Grundstücke FV	669'251.00			669'251.00
1084	Gebäude FV	1'563'600.00			1'563'600.00
<b>14</b>	<b>Verwaltungsvermögen</b>	<b>1'522'993.40</b>	<b>871'355.94</b>	<b>381'920.48</b>	<b>2'012'428.86</b>
<b>140</b>	<b>Sachanlagen VV</b>	<b>1'518'754.00</b>	<b>871'355.94</b>	<b>380'508.68</b>	<b>2'009'601.26</b>
1401	Strassen / Verkehrswege	451'272.40		15'220.75	436'051.65
1402	Wasserbau	31'266.85		744.45	30'522.40
1403	Tiefbauten	21'133.50		1'047.85	20'085.65
1404	Hochbauten	669'742.80	629'915.25	64'047.98	1'235'610.07
1406	Mobilien VV	27'900.00	35'772.55	8'227.25	55'445.30
1407	Anlagen im Bau VV	14'679.15	205'668.14	215'529.65	4'817.64
1409	Übrige Sachanlagen	302'759.30		75'690.75	227'068.55

		1.1.2024	Zuwachs	Abgang	31.12.2024
<b>142</b>	<b>Immaterielle Anlagen</b>	<b>4'235.40</b>		<b>1'411.80</b>	<b>2'823.60</b>
1429	Übrige immaterielle Anlagen	4'235.40		1'411.80	2'823.60
<b>145</b>	<b>Beteiligungen, Grundkapitalien</b>	<b>4.00</b>			<b>4.00</b>
1455	Beteilig.an privaten Unternehmungen	4.00			4.00
<b>2</b>	<b>Passiven</b>	<b>6'516'148.70</b>	<b>4'981'711.72</b>	<b>5'207'689.08</b>	<b>6'290'171.34</b>
<b>20</b>	<b>Fremdkapital</b>	<b>422'208.97</b>	<b>4'778'185.06</b>	<b>4'860'475.79</b>	<b>339'918.24</b>
<b>200</b>	<b>Laufende Verbindlichkeiten</b>	<b>345'392.82</b>	<b>4'647'123.71</b>	<b>4'711'446.44</b>	<b>281'070.09</b>
2000	Lauf.Verb.a.Liefer.u.Leist.v.Dritten	266'495.02	3'592'636.44	3'654'010.62	205'120.84
2001	Kontokorrente mit Dritten		1'985.00		1'985.00
2002	Steuern	4'071.20	4'401.82	7'052.02	1'421.00
	Erhaltene Anzahlungen von Dritten	11'610.00	21'666.50	23'386.50	9'890.00
2003					
2005	Interne Kontokorrente	60'066.60	1'026'433.95	1'026'997.30	59'503.25
2006	Depotgelder und Kautionen	3'150.00			3'150.00
<b>204</b>	<b>Passive Rechnungsabgrenzungen</b>	<b>56'162.30</b>	<b>22'069.70</b>	<b>56'162.30</b>	<b>22'069.70</b>
2040	Personalaufwand	37'521.45	14'545.00	37'521.45	14'545.00
	Sach- und übriger Betriebsaufwand	4'533.70	876.65	4'533.70	876.65
2041					
2043	Transfers der Erfolgsrechnung	8'837.15		8'837.15	
2044	Finanzaufwand / Finanzertrag	5'270.00	6'648.05	5'270.00	6'648.05

		1.1.2024	Zuwachs	Abgang	31.12.2024
<b>205</b>	<b>Kurzfristige Rückstellungen</b>		<b>108'991.65</b>	<b>92'867.05</b>	<b>16'124.60</b>
2050	Kurzfrist.Rückstellungen a.Mehr- leist.d.Personals	16'124.60		16'124.60	
2053	Kurzfrist.Rückstellungen f.n.vers.Schäden	92'867.05	92'867.05		
<b>209</b>	<b>Verbindlichk.ggü. Fonds im FK</b>	<b>20'653.85</b>			<b>20'653.85</b>
2092	Verbindlichk.ggü.Legaten u. Stif- tungen o.eig. Rechtspersönlichkeit im FK	20'653.85			20'653.85
<b>29</b>	<b>Eigenkapital</b>	<b>6'093'939.73</b>	<b>203'526.66</b>	<b>347'213.29</b>	<b>5'950'253.10</b>
<b>290</b>	<b>Verpfl.(+),Vorschüsse(-) ggü.Spezialfin.</b>	<b>140'117.57</b>	<b>48'857.25</b>	<b>20'087.01</b>	<b>168'887.81</b>
2900	Spezialfinanzierungen im EK	140'117.57	48'857.25	20'087.01	168'887.81
<b>293</b>	<b>Vorfinanzierungen</b>	<b>2'411'865.60</b>	<b>70'796.00</b>	<b>1'848.60</b>	<b>2'480'813.00</b>
2930	Vorfinanzierungen	2'411'865.60	70'796.00	1'848.60	2'480'813.00
<b>294</b>	<b>Reserven</b>	<b>326'086.21</b>			<b>326'086.21</b>
2940	Finanzpolitische Reserven	326'086.21			326'086.21
<b>296</b>	<b>Neubewertungsreserve Finanz- vermögen</b>	<b>364'262.00</b>		<b>136'466.00</b>	<b>227'796.00</b>
2960	Neubewertungsreserve Finanzver- mögen	364'262.00		136'466.00	227'796.00



		1.1.2024	Zuwachs	Abgang	31.12.2024
<b>299</b>	<b>Bilanzüberschuss /-fehlbetrag</b>	<b>2'851'608.35</b>	<b>83'873.41</b>	<b>188'811.68</b>	<b>2'746'670.08</b>
2990	Jahresergebnis	83'873.41		188'811.68	-104'938.27
2999	Kumulierte Ergebnisse der Vorjahre	2'767'734.94	83'873.41		2'851'608.35

## 12.2 Erfolgsrechnung nach Funktionen

		Rechnung 2024		Budget 2024		Rechnung 2023	
		Aufwand	Ertrag	Aufwand	Ertrag	Aufwand	Ertrag
<b>ERFOLGSRECHNUNG</b>		<b>3'456'373.91</b>	<b>3'456'373.91</b>	<b>3'799'100.00</b>	<b>3'799'100.00</b>	<b>4'275'460.06</b>	<b>4'275'460.06</b>
<b>00</b>	<b>Allgemeine Verwaltung</b>	<b>886'662.36</b>	<b>198'123.78</b>	<b>922'135.00</b>	<b>241'969.00</b>	<b>771'451.30</b>	<b>218'993.93</b>
	Nettoaufwand		688'538.58		680'166.00		552'457.37
<b>01</b>	<b>Legislative und Exekutive</b>	<b>75'791.20</b>		<b>86'010.00</b>		<b>79'304.20</b>	
	Nettoaufwand		75'791.20		86'010.00		79'304.20
<b>011</b>	<b>Legislative</b>	<b>12'319.90</b>		<b>14'040.00</b>		<b>14'845.20</b>	
	Nettoaufwand		12'319.90		14'040.00		14'845.20
<b>0110</b>	<b>Legislative</b>	<b>12'319.90</b>		<b>14'040.00</b>		<b>14'845.20</b>	
0110.3000	Löhne, Tag- und Sitzungsgelder an Behörden und Kommissionen	760.00		1'500.00		1'600.00	
0110.3010	Löhne des Verwaltungs- und Betriebspersonals	1'100.50		1'000.00		573.50	
0110.3050	AG-Beitr.AHV,IV,EO,ALV,Verwaltungskosten					3.65	
0110.3053	AG-Beiträge an Unfallversicherungen	5.40		20.00		2.65	
0110.3054	AG-Beiträge an Familienausgleichskasse					0.85	
0110.3055	AG-Beiträge an Krankentaggeldvers.	9.60		20.00		5.00	
0110.3090	Aus- und Weiterbildung des Personals					355.40	
0110.3102	Drucksachen, Publikationen			2'500.00		1'078.25	

		Aufwand	Ertrag	Aufwand	Ertrag	Aufwand	Ertrag
0110.3130	Dienstleistungen Dritter	1'957.15		2'500.00		3'596.20	
0110.3132	Honor.ext.Berater,Gutachter,Fach-exp.etc.	4'594.25		4'000.00		3'769.50	
0110.3170	Reisekosten und Spesen	3'893.00		2'500.00		3'860.20	
<b>012</b>	<b>Exekutive</b>	<b>63'471.30</b>		<b>71'970.00</b>		<b>64'459.00</b>	
	Nettoaufwand		63'471.30		71'970.00		64'459.00
<b>0120</b>	<b>Exekutive</b>	<b>63'471.30</b>		<b>71'970.00</b>		<b>64'459.00</b>	
0120.3000	Löhne, Tag- und Sitzungsgelder an Behörden und Kommissionen	46'614.50		57'000.00		51'253.00	
0120.3050	AG-Beitr.AHV,IV,EO,ALV,Verwaltungskosten	1'084.45		1'500.00		1'579.85	
0120.3053	AG-Beiträge an Unfallversicherungen	183.90		70.00		62.35	
0120.3054	AG-Beiträge an Familienausgleichskasse	247.30		400.00		369.20	
0120.3090	Aus- und Weiterbildung des Personals	280.00		1'000.00		150.00	
0120.3170	Reisekosten und Spesen	6'745.80		5'000.00		6'579.35	
0120.3199	Übriger Betriebsaufwand	8'315.35		7'000.00		4'465.25	
<b>02</b>	<b>Allgemeine Dienste</b>	<b>810'871.16</b>	<b>198'123.78</b>	<b>836'125.00</b>	<b>241'969.00</b>	<b>692'147.10</b>	<b>218'993.93</b>
	Nettoaufwand		612'747.38		594'156.00		473'153.17
<b>022</b>	<b>Allgemeine Dienste</b>	<b>509'151.25</b>	<b>25'031.00</b>	<b>491'417.00</b>	<b>23'960.00</b>	<b>419'587.35</b>	<b>21'134.31</b>
	Nettoaufwand		484'120.25		467'457.00		398'453.04

		Aufwand	Ertrag	Aufwand	Ertrag	Aufwand	Ertrag
<b>0220</b>	<b>Allgemeine Dienste, übrige</b>	<b>509'151.25</b>	<b>25'031.00</b>	<b>491'417.00</b>	<b>23'960.00</b>	<b>419'587.35</b>	<b>21'134.31</b>
0220.3010	Löhne des Verwaltungs- und Betriebspersonals	213'943.55		310'500.00		220'858.24	
0220.3050	AG-Beitr.AHV,IV,EO,ALV,Verwaltungskosten	14'424.25		19'495.00		17'105.55	
0220.3052	AG-Beiträge an Pensionskassen	13'716.55		35'811.00		28'615.65	
0220.3053	AG-Beiträge an Unfallversicherungen	2'170.90		3'081.00		2'603.00	
0220.3054	AG-Beiträge an Familienausgleichskasse	3'309.70		4'386.00		3'846.00	
0220.3055	AG-Beiträge an Krankentaggeldvers.	1'889.10		2'224.00		2'079.00	
0220.3090	Aus- und Weiterbildung des Personals	12'583.00		6'450.00		1'080.00	
0220.3099	Übriger Personalaufwand	1'354.20		1'000.00		694.05	
0220.3100	Büromaterial	2'453.95		3'000.00		3'102.05	
0220.3101	Betriebs-, Verbrauchsmaterial	3'223.14		5'000.00		3'821.87	
0220.3102	Drucksachen, Publikationen	1'226.40		500.00		86.15	
0220.3103	Fachliteratur, Zeitschriften	564.00		950.00		560.00	
0220.3110	Büromöbel und Geräte	1'908.10		2'000.00			
0220.3118	Immateriellen Anlagen	26'905.05		16'500.00		12'071.25	
0220.3130	Dienstleistungen Dritter	161'041.26		40'000.00		89'169.99	
0220.3133	Informatik-Nutzungsaufwand	24'083.75		18'820.00		14'422.60	
0220.3134	Sachversicherungsprämien	3'352.30		3'200.00		3'295.50	
0220.3150	Unterhalt Büromöbel und Geräte	427.95		500.00		1'436.65	
0220.3170	Reisekosten und Spesen	95.55		500.00			
0220.3611	Entschädigungen an Kantone u. Konkordate	18'660.55		15'000.00		12'881.80	

		Aufwand	Ertrag	Aufwand	Ertrag	Aufwand	Ertrag
0220.3636	Beitr.an priv.Organisat.o.Erwerbszweck	1'818.00		2'500.00		1'858.00	
0220.4260	Rückerstattungen Dritter		20.00		100.00		45.31
0220.4611	Entsch. von Kantonen u. Konkordaten		841.00		820.00		869.00
0220.4612	Entsch.v.Gemeinden u.Gde.verbänden		24'170.00		23'040.00		20'220.00
<b>029</b>	<b>Verwaltungsliegenschaften</b>	<b>301'719.91</b>	<b>173'092.78</b>	<b>344'708.00</b>	<b>218'009.00</b>	<b>272'559.75</b>	<b>197'859.62</b>
	Nettoaufwand		128'627.13		126'699.00		74'700.13
<b>0290</b>	<b>Verwaltungsliegenschaften</b>	<b>16'496.77</b>	<b>18'360.00</b>	<b>18'480.00</b>	<b>18'840.00</b>	<b>22'819.60</b>	<b>18'720.00</b>
0290.3101	Betriebs-, Verbrauchsmaterial	1'045.97		1'000.00		195.65	
0290.3110	Büromöbel und Geräte	305.10					
0290.3111	Maschinen, Geräte und Fahrzeuge					276.70	
0290.3120	Ver- und Entsorgung Liegenschaften Verwaltungsvermögen	3'879.00		3'500.00		2'625.95	
0290.3130	Dienstleistungen Dritter	356.70		100.00			
0290.3134	Sachversicherungsprämien	1'502.60		1'400.00		1'376.80	
0290.3144	Unterhalt Hochbauten, Gebäude	1'584.60		2'500.00		9'965.35	
0290.3151	Unterh.App.,Masch.,Ge- räte,Fahrz.,Werkz.	421.60					
0290.3910	Int.Verr.von Dienstleistungen	7'401.20		9'980.00		8'379.15	
0290.4260	Rückerstattungen Dritter				480.00		
0290.4470	Pacht- und Mietzinse Liegenschaften VV		18'360.00		18'360.00		18'720.00

		Aufwand	Ertrag	Aufwand	Ertrag	Aufwand	Ertrag
<b>0291</b>	<b>Mehrzweckgebäude</b>	<b>110'632.39</b>	<b>10'694.70</b>	<b>134'559.00</b>	<b>7'500.00</b>	<b>87'147.00</b>	<b>11'010.10</b>
0291.3010	Löhne des Verwaltungs- und Betriebspersonals					15.50	
0291.3053	AG-Beiträge an Unfallversicherungen					.10	
0291.3055	AG-Beiträge an Krankentaggeldvers.					.15	
0291.3101	Betriebs-, Verbrauchsmaterial	3'683.52		2'600.00		1'695.00	
0291.3110	Büromöbel und Geräte	299.00					
0291.3111	Maschinen, Geräte und Fahrzeuge					248.35	
0291.3120	Ver- und Entsorgung Liegenschaften Verwaltungsvermögen	5'179.30		4'500.00		7'889.80	
0291.3130	Dienstleistungen Dritter	992.60		1'700.00		1'668.50	
0291.3134	Sachversicherungsprämien	6'364.70		6'000.00		5'782.80	
0291.3144	Unterhalt Hochbauten, Gebäude	25'765.82		38'000.00		8'587.40	
0291.3150	Unterhalt Büromöbel und Geräte	4'360.30		1'500.00		2'780.05	
0291.3151	Unterh.App.,Masch.,Geräte,Fahrz.,Werkz.	614.00				2'008.15	
0291.3300	Planm.Abschreibungen Sachanlagen	8'786.15		7'000.00		1'530.95	
0291.3910	Int.Verr.von Dienstleistungen	54'587.00		73'259.00		54'940.25	
0291.4260	Rückerstattungen Dritter		567.20		500.00		440.10
0291.4407	Zinsen langfristige Finanzanlagen		10'127.50		7'000.00		10'570.00
<b>0292</b>	<b>Hauswartstelle</b>	<b>107'688.40</b>	<b>93'503.40</b>	<b>126'769.00</b>	<b>126'769.00</b>	<b>121'952.35</b>	<b>121'952.35</b>
0292.3010	Löhne des Verwaltungs- und Betriebspersonals	88'918.20		107'000.00		102'771.00	
0292.3050	AG-Beitr.AHV,IV,EO,ALV,Verwaltungskosten	5'323.90		6'795.00		6'681.45	

		Aufwand	Ertrag	Aufwand	Ertrag	Aufwand	Ertrag
0292.3052	AG-Beiträge an Pensionskassen	9'549.60		8'600.00		8'542.80	
0292.3053	AG-Beiträge an Unfallversicherungen	747.80		910.00		850.25	
0292.3054	AG-Beiträge an Familienausgleichs- kasse	1'213.45		1'584.00		1'561.35	
0292.3055	AG-Beiträge an Krankentaggeldvers.	572.35		725.00		710.50	
0292.3090	Aus- und Weiterbildung des Personals					180.00	
0292.3099	Übriger Personalaufwand	163.10		55.00		55.00	
0292.3110	Büromöbel und Geräte	600.00		500.00			
0292.3170	Reisekosten und Spesen	600.00		600.00		600.00	
0292.4910	Int.Verr.von Dienstleistungen		93'503.40		126'769.00		121'952.35
<b>0293</b>	<b>Heizzentrale</b>	<b>66'902.35</b>	<b>50'534.68</b>	<b>64'900.00</b>	<b>64'900.00</b>	<b>40'640.80</b>	<b>46'177.17</b>
0293.3010	Löhne des Verwaltungs- und Betriebs- personals	10'710.60					
0293.3101	Betriebs-, Verbrauchsmaterial	37'398.50		33'000.00		29'274.50	
0293.3130	Dienstleistungen Dritter	495.70		1'100.00		1'653.40	
0293.3151	Unterh.App.,Masch.,Ge- räte,Fahrz.,Werkz.			3'000.00		3'193.25	
0293.3170	Reisekosten und Spesen					154.00	
0293.3300	Planm.Abschreibungen Sachanlagen	15'487.55		24'000.00		2'705.65	
0293.3910	Int.Verr.von Dienstleistungen	2'810.00		3'800.00		3'660.00	
0293.4260	Rückerstattungen Dritter		13'571.00		16'000.00		24'319.90
0293.4910	Int.Verr.von Dienstleistungen		36'963.68		48'900.00		21'857.27

		Aufwand	Ertrag	Aufwand	Ertrag	Aufwand	Ertrag
<b>1</b>	<b>Öffentliche Ordnung und Sicherheit, Verteidigung</b>	<b>149'458.00</b>	<b>116'818.16</b>	<b>190'071.00</b>	<b>109'170.00</b>	<b>175'007.65</b>	<b>86'752.83</b>
	Nettoaufwand		32'639.84		80'901.00		88'254.82
<b>11</b>	<b>Öffentliche Sicherheit</b>	<b>2'950.00</b>		<b>2'650.00</b>		<b>2'951.30</b>	
	Nettoaufwand		2'950.00		2'650.00		2'951.30
<b>111</b>	<b>Polizei</b>	<b>1'574.80</b>		<b>1'581.00</b>		<b>1'582.15</b>	
	Nettoaufwand		1'574.80		1'581.00		1'582.15
<b>1110</b>	<b>Polizei</b>	<b>1'574.80</b>		<b>1'581.00</b>		<b>1'582.15</b>	
1110.3000	Löhne, Tag- und Sitzungsgelder an Behörden und Kommissionen	960.00		960.00		960.00	
1110.3053	AG-Beiträge an Unfallversicherungen			2.00		1.95	
		Aufwand	Ertrag	Aufwand	Ertrag	Aufwand	Ertrag
1110.3631	Beiträge an Kantone und Konkordate	514.80		519.00		520.20	
1110.3636	Beitr.an priv.Organisat.o.Erwerbszweck	100.00		100.00		100.00	
<b>112</b>	<b>Verkehrssicherheit</b>	<b>1'375.20</b>		<b>1'069.00</b>		<b>1'369.15</b>	
	Nettoaufwand		1'375.20		1'069.00		1'369.15
<b>1120</b>	<b>Verkehrssicherheit</b>	<b>1'375.20</b>		<b>1'069.00</b>		<b>1'369.15</b>	
1120.3300	Planm.Abschreibungen Sachanlagen	1'375.20		1'069.00		1'369.15	



		Aufwand	Ertrag	Aufwand	Ertrag	Aufwand	Ertrag
<b>14</b>	<b>Allgemeines Rechtswesen</b>	<b>24'351.81</b>	<b>13'476.75</b>	<b>60'971.00</b>	<b>23'500.00</b>	<b>79'425.85</b>	<b>12'678.15</b>
	Nettoaufwand		10'875.06		37'471.00		66'747.70
<b>140</b>	<b>Allgemeines Rechtswesen</b>	<b>24'351.81</b>	<b>13'476.75</b>	<b>60'971.00</b>	<b>23'500.00</b>	<b>79'425.85</b>	<b>12'678.15</b>
	Nettoaufwand		10'875.06		37'471.00		66'747.70
<b>1400</b>	<b>Allgemeines Rechtswesen</b>	<b>24'351.81</b>	<b>13'476.75</b>	<b>60'971.00</b>	<b>23'500.00</b>	<b>79'425.85</b>	<b>12'678.15</b>
1400.3130	Dienstleistungen Dritter	8'887.36		15'011.00		14'771.75	
1400.3132	Honor.ext.Berater,Gutachter,Fach-exp.etc.	15'464.45		33'960.00		8'525.40	
1400.3300	Planm.Abschreibungen Sachanlagen			12'000.00			
1400.3321	Ausserplanm.Abschreib.immat.Anlagen					56'128.70	
1400.4210	Gebühren für Amtshandlungen		13'228.05		22'500.00		12'289.15
1400.4260	Rückerstattungen Dritter				1'000.00		
1400.4631	Beiträge von Kantonen u. Konkordanten		248.70				389.00
<b>15</b>	<b>Feuerwehr</b>	<b>102'441.41</b>	<b>102'441.41</b>	<b>85'070.00</b>	<b>85'070.00</b>	<b>73'174.68</b>	<b>73'174.68</b>
<b>150</b>	<b>Feuerwehr</b>	<b>102'441.41</b>	<b>102'441.41</b>	<b>85'070.00</b>	<b>85'070.00</b>	<b>73'174.68</b>	<b>73'174.68</b>
<b>1500</b>	<b>Feuerwehr</b>	<b>102'441.41</b>	<b>102'441.41</b>	<b>85'070.00</b>	<b>85'070.00</b>	<b>73'174.68</b>	<b>73'174.68</b>
1500.3000	Löhne, Tag- und Sitzungsgelder an Behörden und Kommissionen	3'499.50		4'500.00		6'102.00	

		Aufwand	Ertrag	Aufwand	Ertrag	Aufwand	Ertrag
1500.3010	Löhne des Verwaltungs- und Betriebspersonals	26'681.75		22'000.00		15'174.00	
1500.3053	AG-Beiträge an Unfallversicherungen	9.10					
1500.3090	Aus- und Weiterbildung des Personals	5'025.00		6'000.00		1'730.00	
1500.3099	Übriger Personalaufwand	242.45					
1500.3100	Büromaterial	50.80		600.00		317.75	
1500.3101	Betriebs-, Verbrauchsmaterial	1'221.85		3'000.00		1'339.35	
1500.3110	Büromöbel und Geräte	791.30					
1500.3111	Maschinen, Geräte und Fahrzeuge	6'122.55		8'000.00		12'875.15	
1500.3112	Kleider, Wäsche, Vorhänge					124.95	
1500.3120	Ver- und Entsorgung Liegenschaften Verwaltungsvermögen	206.65		200.00		180.50	
1500.3130	Dienstleistungen Dritter	18'410.56		2'000.00		1'324.93	
1500.3134	Sachversicherungsprämien	3'787.05		2'000.00		3'823.75	
1500.3151	Unterh.App.,Masch.,Geräte,Fahrz.,Werkz.	6'519.05		7'300.00		1'991.35	
1500.3170	Reisekosten und Spesen	1'220.20		1'500.00		2'352.60	
1500.3181	Tatsächliche Forderungsverluste	398.00		200.00		960.00	
1500.3300	Planm.Abschreibungen Sachanlagen	26'577.60		25'400.00		23'000.35	
1500.3636	Beitr.an priv.Organisat.o.Erwerbszweck	738.00		1'100.00		658.00	
1500.3910	Int.Verr.von Dienstleistungen	940.00		1'270.00		1'220.00	
1500.4200	Ersatzabgaben		40'606.80		35'000.00		33'773.50
1500.4260	Rückerstattungen Dritter		29'612.60				
1500.4270	Bussen				50.00		

		Aufwand	Ertrag	Aufwand	Ertrag	Aufwand	Ertrag
1500.4510	Entnahmen aus Spezialfinanzierungen d.EK		20'087.01		40'020.00		27'329.18
1500.4631	Beiträge von Kantonen u. Konkordaten		12'135.00		10'000.00		12'072.00
<b>16</b>	<b>Verteidigung</b>	<b>19'714.78</b>	<b>900.00</b>	<b>41'380.00</b>	<b>600.00</b>	<b>19'455.82</b>	<b>900.00</b>
	Nettoaufwand		18'814.78		40'780.00		18'555.82
<b>161</b>	<b>Militärische Verteidigung</b>	<b>638.38</b>		<b>6'000.00</b>		<b>771.57</b>	
	Nettoaufwand		638.38		6'000.00		771.57
<b>1610</b>	<b>Militärische Verteidigung</b>	<b>638.38</b>		<b>6'000.00</b>		<b>771.57</b>	
1610.3161	Mieten, Benützungskosten Anlagen	638.38		1'000.00		771.57	
1610.3199	Übriger Betriebsaufwand			5'000.00			
<b>162</b>	<b>Zivile Verteidigung</b>	<b>19'076.40</b>	<b>900.00</b>	<b>35'380.00</b>	<b>600.00</b>	<b>18'684.25</b>	<b>900.00</b>
	Nettoaufwand		18'176.40		34'780.00		17'784.25
<b>1620</b>	<b>Zivilschutz</b>	<b>14'252.65</b>	<b>900.00</b>	<b>21'830.00</b>	<b>600.00</b>	<b>16'851.05</b>	<b>900.00</b>
1620.3000	Löhne, Tag- und Sitzungsgelder an Behörden und Kommissionen	433.00		1'200.00		150.00	
1620.3010	Löhne des Verwaltungs- und Betriebspersonals	62.00				93.00	
1620.3053	AG-Beiträge an Unfallversicherungen	.70					
1620.3101	Betriebs-, Verbrauchsmaterial	57.00		200.00			

		Aufwand	Ertrag	Aufwand	Ertrag	Aufwand	Ertrag
1620.3120	Ver- und Entsorgung Liegenschaften Verwaltungsvermögen	2'387.40		3'000.00		2'684.60	
1620.3130	Dienstleistungen Dritter	645.50		1'000.00		617.40	
1620.3134	Sachversicherungsprämien	338.65		250.00		302.70	
1620.3144	Unterhalt Hochbauten, Gebäude	190.75		2'500.00			
1620.3151	Unterh.App.,Masch.,Geräte,Fahrz.,Werkz.			1'000.00			
1620.3612	Entsch.an Gde. und Gde.verbände	8'293.05		11'000.00		11'241.15	
1620.3632	Beiträge an Gemeinden und Gde.verbände	1'844.60		1'680.00		1'762.20	
1620.4472	Vergüt.für Benützungen Liegenschaften VV		600.00		600.00		600.00
1620.4611	Entsch. von Kantonen u. Konkordaten		300.00				300.00
1621	Gemeindeführungsorgan (GFO)	4'823.75		13'550.00		1'833.20	
1621.3000	Löhne, Tag- und Sitzungsgelder an Behörden und Kommissionen	2'367.00		5'000.00		1'010.00	
1621.3010	Löhne des Verwaltungs- und Betriebspersonals	1'737.80				651.00	
1621.3050	AG-Beitr.AHV,IV,EO,ALV,Verwaltungskosten	20.00					
1621.3053	AG-Beiträge an Unfallversicherungen	8.50					
1621.3054	AG-Beiträge an Familienausgleichskasse	4.50					
1621.3090	Aus- und Weiterbildung des Personals			500.00			
1621.3100	Büromaterial			200.00			
1621.3110	Büromöbel und Geräte	260.80					

		Aufwand	Ertrag	Aufwand	Ertrag	Aufwand	Ertrag
1621.3111	Maschinen, Geräte und Fahrzeuge			5'000.00			
1621.3130	Dienstleistungen Dritter			300.00			
1621.3170	Reisekosten und Spesen	446.15		300.00		172.20	
1621.3171	Exkursionen, Schulreisen und Lager	-21.00					
		Aufwand	Ertrag	Aufwand	Ertrag	Aufwand	Ertrag
1621.3632	Beiträge an Gemeinden und Gde.ver- bände			2'250.00			
<b>2</b>	<b>Bildung</b>	<b>793'734.82</b>	<b>157'365.90</b>	<b>927'596.00</b>	<b>172'459.00</b>	<b>767'629.19</b>	<b>124'256.20</b>
	Nettoaufwand		636'368.92		755'137.00		643'372.99
<b>21</b>	<b>Obligatorische Schule</b>	<b>793'734.82</b>	<b>157'365.90</b>	<b>927'596.00</b>	<b>172'459.00</b>	<b>767'629.19</b>	<b>124'256.20</b>
	Nettoaufwand		636'368.92		755'137.00		643'372.99
<b>211</b>	<b>Eingangsstufe</b>	<b>60'349.36</b>	<b>3'384.00</b>	<b>59'658.00</b>	<b>11'025.00</b>	<b>39'001.71</b>	<b>16'265.55</b>
	Nettoaufwand		56'965.36		48'633.00		22'736.16
<b>2110</b>	<b>Kindergarten</b>	<b>60'349.36</b>	<b>3'384.00</b>	<b>59'658.00</b>	<b>11'025.00</b>	<b>39'001.71</b>	<b>16'265.55</b>
2110.3104	Lehrmittel	737.06		1'700.00		1'065.96	
2110.3110	Büromöbel und Geräte					282.10	
2110.3111	Maschinen, Geräte und Fahrzeuge			300.00		315.20	
2110.3170	Reisekosten und Spesen					241.95	
2110.3171	Exkursionen, Schulreisen und Lager	411.30		340.00		128.00	

		Aufwand	Ertrag	Aufwand	Ertrag	Aufwand	Ertrag
2110.3611	Entschädigungen an Kantone u. Konkordate	59'201.00		57'318.00		36'968.50	
2110.4611	Entsch. von Kantonen u. Konkordaten				1'425.00		
2110.4612	Entsch.v.Gemeinden u.Gde.verbänden		3'384.00		9'600.00		16'265.55
<b>212</b>	<b>Primarstufe</b>	<b>221'268.34</b>	<b>10'793.90</b>	<b>257'081.00</b>	<b>21'556.00</b>	<b>238'246.96</b>	<b>7'165.15</b>
	Nettoaufwand		210'474.44		235'525.00		231'081.81
<b>2120</b>	<b>Primarstufe</b>	<b>221'268.34</b>	<b>10'793.90</b>	<b>257'081.00</b>	<b>21'556.00</b>	<b>238'246.96</b>	<b>7'165.15</b>
2120.3000	Löhne, Tag- und Sitzungsgelder an Behörden und Kommissionen	1'350.00		3'500.00		2'000.00	
2120.3010	Löhne des Verwaltungs- und Betriebspersonals	2'141.00		1'000.00		651.00	
2120.3050	AG-Beitr.AHV,IV,EO,ALV,Verwaltungskosten	8.30					
2120.3053	AG-Beiträge an Unfallversicherungen	569.05				1.35	
2120.3054	AG-Beiträge an Familienausgleichskasse	1.85					
2120.3090	Aus- und Weiterbildung des Personals	832.00		1'700.00		1'523.00	
2120.3099	Übriger Personalaufwand	641.90		1'250.00			
2120.3101	Betriebs-, Verbrauchsmaterial	4'771.39		4'650.00		5'969.74	
2120.3102	Drucksachen, Publikationen	351.65		315.00		330.35	
2120.3103	Fachliteratur, Zeitschriften	1'262.50		1'200.00			
2120.3104	Lehrmittel	23'771.86		19'774.00		21'300.52	
2120.3111	Maschinen, Geräte und Fahrzeuge	6'614.47		6'943.00		11'418.90	
2120.3130	Dienstleistungen Dritter	1'150.70		600.00		1'224.15	

		Aufwand	Ertrag	Aufwand	Ertrag	Aufwand	Ertrag
2120.3134	Sachversicherungsprämien			2'400.00		561.60	
2120.3151	Unterh.App.,Masch.,Geräte,Fahrz.,Werkz.	110.00		800.00		1'225.70	
2120.3170	Reisekosten und Spesen					577.75	
2120.3171	Exkursionen, Schulreisen und Lager	3'696.67		6'281.00		2'937.40	
2120.3611	Entschädigungen an Kantone u. Konkordate	173'595.00		206'668.00		188'525.50	
2120.3612	Entsch.an Gde. und Gde.verbände	400.00					
2120.4611	Entsch. von Kantonen u. Konkordaten				21'556.00		1'073.00
2120.4612	Entsch.v.Gemeinden u.Gde.verbänden		10'793.90				6'092.15
<b>213</b>	<b>Oberstufe</b>	<b>362'328.10</b>	<b>110'321.00</b>	<b>442'600.00</b>	<b>110'038.00</b>	<b>327'433.35</b>	<b>69'000.50</b>
	Nettoaufwand		252'007.10		332'562.00		258'432.85
<b>2130</b>	<b>Sekundarstufe I</b>	<b>362'328.10</b>	<b>110'321.00</b>	<b>442'600.00</b>	<b>110'038.00</b>	<b>327'433.35</b>	<b>69'000.50</b>
2130.3611	Entschädigungen an Kantone u. Konkordate	17'371.00		10'500.00		11'484.95	
2130.3612	Entsch.an Gde. und Gde.verbände	344'957.10		432'100.00		315'948.40	
2130.4611	Entsch. von Kantonen u. Konkordaten		110'321.00		110'038.00		69'000.50
<b>214</b>	<b>Musikschulen</b>	<b>8'700.80</b>		<b>11'000.00</b>		<b>13'430.55</b>	
	Nettoaufwand		8'700.80		11'000.00		13'430.55
<b>2140</b>	<b>Musikschule</b>	<b>8'700.80</b>		<b>11'000.00</b>		<b>13'430.55</b>	
2140.3612	Entsch.an Gde. und Gde.verbände	8'700.80		11'000.00		13'430.55	

		Aufwand	Ertrag	Aufwand	Ertrag	Aufwand	Ertrag
<b>217</b>	<b>Schulliegenschaften</b>	<b>88'095.44</b>	<b>15'200.00</b>	<b>108'787.00</b>	<b>15'000.00</b>	<b>94'033.27</b>	<b>15'000.00</b>
	Nettoaufwand		72'895.44		93'787.00		79'033.27
<b>2170</b>	<b>Schulliegenschaften</b>	<b>88'095.44</b>	<b>15'200.00</b>	<b>108'787.00</b>	<b>15'000.00</b>	<b>94'033.27</b>	<b>15'000.00</b>
2170.3010	Löhne des Verwaltungs- und Betriebspersonals	4'402.00					
2170.3050	AG-Beitr.AHV,IV,EO,ALV,Verwaltungskosten	134.65					
2170.3053	AG-Beiträge an Unfallversicherungen	19.40					
2170.3054	AG-Beiträge an Familienausgleichskasse	30.70					
2170.3055	AG-Beiträge an Krankentaggeldvers.	29.65					
2170.3101	Betriebs-, Verbrauchsmaterial	1'564.88		2'500.00		2'007.10	
2170.3120	Ver- und Entsorgung Liegenschaften Verwaltungsvermögen	11'259.25		7'100.00		7'337.00	
2170.3130	Dienstleistungen Dritter	595.00		500.00		605.00	
2170.3134	Sachversicherungsprämien	3'821.60		1'550.00		3'400.60	
2170.3144	Unterhalt Hochbauten, Gebäude	1'776.83		10'500.00		357.35	
2170.3150	Unterhalt Büromöbel und Geräte	488.60		500.00		5'465.30	
2170.3151	Unterh.App.,Masch.,Geräte,Fahrz.,Werkz.			500.00		21.00	
2170.3170	Reisekosten und Spesen	546.70					
2170.3910	Int.Verr.von Dienstleistungen	63'426.18		85'637.00		74'839.92	
2170.4260	Rückerstattungen Dritter		200.00				
2170.4439	Übriger Liegenschaftsertrag FV		2'400.00		2'400.00		2'400.00
2170.4471	Vergütung Dienstwohnungen VV		12'600.00		12'600.00		12'600.00



		Aufwand	Ertrag	Aufwand	Ertrag	Aufwand	Ertrag
<b>219</b>	<b>Obligatorische Schule</b>	<b>52'992.78</b>	<b>17'667.00</b>	<b>48'470.00</b>	<b>14'840.00</b>	<b>55'483.35</b>	<b>16'825.00</b>
	Nettoaufwand		35'325.78		33'630.00		38'658.35
<b>2190</b>	<b>Schulleitung und Schulverwaltung</b>			<b>4'870.00</b>		<b>5'311.60</b>	
2190.3000	Löhne, Tag- und Sitzungsgelder an Behörden und Kommissionen					200.00	
2190.3010	Löhne des Verwaltungs- und Betriebspersonals			4'500.00		4'690.40	
2190.3050	AG-Beitr.AHV,IV,EO,ALV,Verwaltungskosten			250.00		301.15	
2190.3053	AG-Beiträge an Unfallversicherungen			20.00		19.00	
2190.3054	AG-Beiträge an Familienausgleichskasse			70.00		70.25	
2190.3055	AG-Beiträge an Krankentaggeldvers.			30.00		30.80	
<b>2193</b>	<b>Schulveranstaltungen</b>	<b>1'900.00</b>		<b>900.00</b>			
2193.3636	Beitr.an priv.Organisat.o.Erwerbszweck	1'900.00		900.00			
<b>2194</b>	<b>Freiwilliger Schulsport</b>	<b>3'750.00</b>	<b>1'250.00</b>	<b>1'500.00</b>	<b>1'500.00</b>	<b>2'900.00</b>	<b>1'450.00</b>
2194.3612	Entsch.an Gde. und Gde.verbände	3'750.00		1'500.00		2'900.00	
2194.4260	Rückerstattungen Dritter		1'250.00		1'500.00		1'450.00
<b>2195</b>	<b>Schülertransporte</b>	<b>47'342.78</b>	<b>16'417.00</b>	<b>41'200.00</b>	<b>13'340.00</b>	<b>47'271.75</b>	<b>15'375.00</b>
2195.3010	Löhne des Verwaltungs- und Betriebspersonals	22'506.00		22'500.00		22'504.00	
2195.3050	AG-Beitr.AHV,IV,EO,ALV,Verwaltungskosten	1'474.50		1'350.00		1'440.50	

		Aufwand	Ertrag	Aufwand	Ertrag	Aufwand	Ertrag
2195.3053	AG-Beiträge an Unfallversicherungen	276.00		300.00		186.75	
2195.3054	AG-Beiträge an Familienausgleichskasse	336.25		400.00		336.65	
2195.3055	AG-Beiträge an Krankentaggeldvers.	180.10		250.00		187.35	
2195.3090	Aus- und Weiterbildung des Personals			1'000.00		6'448.35	
2195.3099	Übriger Personalaufwand					510.30	
2195.3101	Betriebs-, Verbrauchsmaterial	3'654.68		3'500.00		3'496.40	
2195.3130	Dienstleistungen Dritter	139.50				151.10	
2195.3134	Sachversicherungsprämien	2'274.15		2'200.00		2'136.65	
2195.3151	Unterh.App.,Masch.,Geräte,Fahrz.,Werkz.	7'960.50		4'500.00		1'703.70	
2195.3170	Reisekosten und Spesen	3.10		200.00			
2195.3637	Beiträge an private Haushalte	8'538.00		5'000.00		8'170.00	
2195.4611	Entsch. von Kantonen u. Konkordaten		16'417.00		13'340.00		15'375.00
<b>3</b>	<b>Kultur, Sport und Freizeit, Kirche</b>	<b>46'756.25</b>	<b>3'640.00</b>	<b>43'670.00</b>	<b>1'300.00</b>	<b>74'170.60</b>	<b>22'406.25</b>
	Nettoaufwand		43'116.25		42'370.00		51'764.35
<b>31</b>	<b>Kulturerbe</b>	<b>800.00</b>		<b>800.00</b>		<b>800.00</b>	
	Nettoaufwand		800.00		800.00		800.00
<b>311</b>	<b>Museen und bildende Kunst</b>	<b>800.00</b>		<b>800.00</b>		<b>800.00</b>	
	Nettoaufwand		800.00		800.00		800.00
<b>3110</b>	<b>Museen und bildende Kunst</b>	<b>800.00</b>		<b>800.00</b>		<b>800.00</b>	
3110.3634	Beiträge an öffentliche Unternehmungen	800.00		800.00		800.00	

		Aufwand	Ertrag	Aufwand	Ertrag	Aufwand	Ertrag
<b>32</b>	<b>Kultur, übrige</b>	<b>25'998.85</b>	<b>720.00</b>	<b>22'500.00</b>		<b>51'843.25</b>	<b>20'451.25</b>
	Nettoaufwand		25'278.85		22'500.00		31'392.00
<b>321</b>	<b>Bibliotheken</b>	<b>500.00</b>		<b>500.00</b>		<b>500.00</b>	
	Nettoaufwand		500.00		500.00		500.00
<b>3210</b>	<b>Bibliotheken</b>	<b>500.00</b>		<b>500.00</b>		<b>500.00</b>	
3210.3632	Beiträge an Gemeinden und Gde.ver-	500.00					
	bände						
3210.3636	Beitr.an priv.Organisat.o.Erwerbszweck			500.00		500.00	
<b>322</b>	<b>Musik und Theater</b>	<b>10'890.00</b>		<b>11'550.00</b>		<b>10'983.85</b>	
	Nettoaufwand		10'890.00		11'550.00		10'983.85
<b>3220</b>	<b>Musik und Theater</b>	<b>10'890.00</b>		<b>11'550.00</b>		<b>10'983.85</b>	
3220.3634	Beiträge an öffentliche Unternehmungen	10'890.00		11'550.00		10'983.85	
<b>329</b>	<b>Kultur</b>	<b>14'608.85</b>	<b>720.00</b>	<b>10'450.00</b>		<b>40'359.40</b>	<b>20'451.25</b>
	Nettoaufwand		13'888.85		10'450.00		19'908.15
<b>3290</b>	<b>Übrige Kultur</b>	<b>14'608.85</b>	<b>720.00</b>	<b>10'450.00</b>		<b>40'359.40</b>	<b>20'451.25</b>
3290.3112	Kleider, Wäsche, Vorhänge			250.00		436.80	
3290.3130	Dienstleistungen Dritter	12'608.85		8'200.00		27'382.60	
3290.3636	Beitr.an priv.Organisat.o.Erwerbszweck	2'000.00		2'000.00		12'540.00	
3290.4250	Verkäufe		720.00				810.00
3290.4260	Rückerstattungen Dritter						19'641.25

		Aufwand	Ertrag	Aufwand	Ertrag	Aufwand	Ertrag
<b>33</b>	<b>Medien</b>	<b>16'211.15</b>	<b>2'920.00</b>	<b>15'500.00</b>	<b>1'300.00</b>	<b>12'597.05</b>	<b>1'955.00</b>
	Nettoaufwand		13'291.15		14'200.00		10'642.05
<b>332</b>	<b>Massenmedien</b>	<b>16'211.15</b>	<b>2'920.00</b>	<b>15'500.00</b>	<b>1'300.00</b>	<b>12'597.05</b>	<b>1'955.00</b>
	Nettoaufwand		13'291.15		14'200.00		10'642.05
<b>3320</b>	<b>Massenmedien</b>	<b>16'211.15</b>	<b>2'920.00</b>	<b>15'500.00</b>	<b>1'300.00</b>	<b>12'597.05</b>	<b>1'955.00</b>
3320.3010	Löhne des Verwaltungs- und Betriebspersonals	2'100.25		1'600.00		1'573.25	
3320.3050	AG-Beitr.AHV,IV,EO,ALV,Verwaltungskosten	138.20				101.00	
3320.3053	AG-Beiträge an Unfallversicherungen	15.35				6.35	
3320.3054	AG-Beiträge an Familienausgleichskasse	31.50				23.60	
3320.3055	AG-Beiträge an Krankentaggeldvers.	27.60				13.70	
3320.3102	Drucksachen, Publikationen	13'248.00		4'500.00		10'228.90	
3320.3103	Fachliteratur, Zeitschriften	650.25		700.00		650.25	
3320.3636	Beitr.an priv.Organisat.o.Erwerbszweck			8'700.00			
3320.4260	Rückerstattungen Dritter		2'920.00		1'300.00		1'955.00
<b>34</b>	<b>Sport und Freizeit</b>	<b>3'746.25</b>		<b>4'870.00</b>		<b>8'930.30</b>	
	Nettoaufwand		3'746.25		4'870.00		8'930.30
<b>342</b>	<b>Freizeit</b>	<b>3'746.25</b>		<b>4'870.00</b>		<b>8'930.30</b>	
	Nettoaufwand		3'746.25		4'870.00		8'930.30

		Aufwand	Ertrag	Aufwand	Ertrag	Aufwand	Ertrag
<b>3420</b>	<b>Freizeit</b>	<b>3'746.25</b>		<b>4'870.00</b>		<b>8'930.30</b>	
3420.3010	Löhne des Verwaltungs- und Betriebspersonals	317.75		1'000.00		1'247.75	
3420.3050	AG-Beitr.AHV,IV,EO,ALV,Verwaltungskosten	20.90		100.00		20.05	
3420.3053	AG-Beiträge an Unfallversicherungen	1.55		10.00		7.25	
3420.3054	AG-Beiträge an Familienausgleichskasse	4.75		40.00		4.70	
3420.3055	AG-Beiträge an Krankentaggeldvers.	2.10		20.00		3.15	
3420.3101	Betriebs-, Verbrauchsmaterial			1'000.00		170.40	
3420.3141	Unterhalt Strassen/Verkehrswege			500.00		1'185.50	
3420.3143	Unterhalt übrige Tiefbauten					4'740.30	
3420.3170	Reisekosten und Spesen			100.00			
3420.3636	Beitr.an priv.Organisat.o.Erwerbszweck	3'399.20		2'100.00		1'551.20	
<b>4</b>	<b>Gesundheit</b>	<b>2'674.60</b>		<b>3'450.00</b>		<b>3'586.20</b>	
	Nettoaufwand		2'674.60		3'450.00		3'586.20
<b>43</b>	<b>Gesundheit</b>	<b>2'674.60</b>		<b>3'450.00</b>		<b>3'030.70</b>	
	Nettoaufwand		2'674.60		3'450.00		3'030.70
<b>432</b>	<b>Krankheitsbekämpfung, übrige</b>	<b>441.00</b>		<b>450.00</b>		<b>433.50</b>	
	Nettoaufwand		441.00		450.00		433.50

		Aufwand	Ertrag	Aufwand	Ertrag	Aufwand	Ertrag
<b>4320</b>	<b>Krankheitsbekämpfung, übrige</b>	<b>441.00</b>		<b>450.00</b>		<b>433.50</b>	
4320.3636	Beitr.an priv.Organisat.o.Erwerbszweck	441.00		450.00		433.50	
<b>433</b>	<b>Schulgesundheitsdienst</b>	<b>2'233.60</b>		<b>3'000.00</b>		<b>2'597.20</b>	
	Nettoaufwand		2'233.60		3'000.00		2'597.20
<b>4330</b>	<b>Schulgesundheitsdienst</b>			<b>300.00</b>		<b>215.00</b>	
4330.3136	Honorare privatärztlicher Tätigkeit			300.00		215.00	
<b>4331</b>	<b>Schulzahnpflege</b>	<b>2'233.60</b>		<b>2'700.00</b>		<b>2'382.20</b>	
4331.3136	Honorare privatärztlicher Tätigkeit	2'233.60		2'700.00		2'382.20	
<b>49</b>	<b>Gesundheitswesen</b>					<b>555.50</b>	
	Nettoaufwand						555.50
<b>490</b>	<b>Gesundheitswesen</b>					<b>555.50</b>	
	Nettoaufwand						555.50
<b>4900</b>	<b>Gesundheitswesen, übriges</b>					<b>555.50</b>	
4900.3130	Dienstleistungen Dritter					555.50	
<b>5</b>	<b>Soziale Sicherheit</b>	<b>712'578.95</b>	<b>906.00</b>	<b>743'880.00</b>	<b>877.00</b>	<b>689'397.36</b>	<b>877.00</b>
	Nettoaufwand		711'672.95		743'003.00		688'520.36

		Aufwand	Ertrag	Aufwand	Ertrag	Aufwand	Ertrag
<b>53</b>	<b>Alter + Hinterlassene</b>	<b>220'485.45</b>	<b>906.00</b>	<b>236'590.00</b>	<b>877.00</b>	<b>227'208.46</b>	<b>877.00</b>
	Nettoaufwand		219'579.45		235'713.00		226'331.46
<b>531</b>	<b>Alters- und Hinterlassenenversicherung AHV</b>	<b>15'688.95</b>	<b>906.00</b>	<b>34'070.00</b>	<b>877.00</b>	<b>26'774.61</b>	<b>877.00</b>
	Nettoaufwand		14'782.95		33'193.00		25'897.61
<b>5310</b>	<b>Alters- u.Hinterlassenenversicherung AHV</b>	<b>15'688.95</b>	<b>906.00</b>	<b>34'070.00</b>	<b>877.00</b>	<b>26'774.61</b>	<b>877.00</b>
5310.3010	Löhne des Verwaltungs- und Betriebspersonals	13'552.85		27'813.00		22'019.26	
5310.3050	AG-Beitr.AHV,IV,EO,ALV,Verwaltungskosten	1'238.95		1'738.00		1'398.75	
5310.3052	AG-Beiträge an Pensionskassen			3'666.00		2'017.80	
5310.3053	AG-Beiträge an Unfallversicherungen	231.55		267.00		197.10	
5310.3054	AG-Beiträge an Familienausgleichskasse	293.05		407.00		315.25	
5310.3055	AG-Beiträge an Krankentaggeldvers.	147.55		179.00		151.45	
5310.3170	Reisekosten und Spesen	225.00				675.00	
5310.4611	Entsch. von Kantonen u. Konkordaten		906.00		877.00		877.00
<b>532</b>	<b>Ergänzungsleistungen AHV / IV</b>	<b>199'315.00</b>		<b>195'800.00</b>		<b>197'359.00</b>	
	Nettoaufwand		199'315.00		195'800.00		197'359.00
<b>5320</b>	<b>Ergänzungsleistungen AHV / IV</b>	<b>199'315.00</b>		<b>195'800.00</b>		<b>197'359.00</b>	
5320.3621	Finanz- und Lastenausgleich an Kanton	199'315.00		195'800.00		197'359.00	

		Aufwand	Ertrag	Aufwand	Ertrag	Aufwand	Ertrag
<b>535</b>	<b>Leistungen an das Alter</b>	<b>5'481.50</b>		<b>6'720.00</b>		<b>3'074.85</b>	
	Nettoaufwand		5'481.50		6'720.00		3'074.85
<b>5350</b>	<b>Leistungen an das Alter</b>	<b>5'481.50</b>		<b>6'720.00</b>		<b>3'074.85</b>	
5350.3000	Löhne, Tag- und Sitzungsgelder an Behörden und Kommissionen	1'820.00		2'000.00		790.00	
5350.3050	AG-Beitr.AHV,IV,EO,ALV,Verwaltungskosten	8.05					
5350.3053	AG-Beiträge an Unfallversicherungen	.35					
5350.3054	AG-Beiträge an Familienausgleichskasse	1.85					
5350.3130	Dienstleistungen Dritter	200.00		500.00		85.50	
5350.3170	Reisekosten und Spesen	150.00		500.00		112.00	
5350.3636	Beitr.an priv.Organisat.o.Erwerbszweck	3'301.25		3'720.00		2'087.35	
<b>54</b>	<b>Familie und Jugend</b>	<b>4'120.00</b>		<b>5'690.00</b>		<b>3'669.00</b>	
	Nettoaufwand		4'120.00		5'690.00		3'669.00
<b>541</b>	<b>Familienzulagen</b>	<b>2'955.00</b>		<b>4'400.00</b>		<b>3'507.00</b>	
	Nettoaufwand		2'955.00		4'400.00		3'507.00
<b>5410</b>	<b>Familienzulagen</b>	<b>2'955.00</b>		<b>4'400.00</b>		<b>3'507.00</b>	
5410.3621	Finanz- und Lastenausgleich an Kanton	2'955.00		4'400.00		3'507.00	
<b>544</b>	<b>Jugendschutz</b>	<b>165.00</b>		<b>1'290.00</b>		<b>162.00</b>	
	Nettoaufwand		165.00		1'290.00		162.00



		Aufwand	Ertrag	Aufwand	Ertrag	Aufwand	Ertrag
<b>5440</b>	<b>Jugendschutz allgemein</b>	<b>165.00</b>		<b>1'290.00</b>		<b>162.00</b>	
5440.3612	Entsch.an Gde. und Gde.verbände			740.00			
5440.3636	Beitr.an priv.Organisat.o.Erwerbszweck	165.00		550.00		162.00	
<b>545</b>	<b>Leistungen an Familien</b>	<b>1'000.00</b>					
	Nettoaufwand		1'000.00				
<b>5451</b>	<b>Kinderkrippen und Kinderhorte</b>	<b>1'000.00</b>					
5451.3636	Beitr.an priv.Organisat.o.Erwerbszweck	1'000.00					
<b>57</b>	<b>Sozialhilfe und Asylwesen</b>	<b>487'973.50</b>		<b>501'600.00</b>		<b>458'519.90</b>	
	Nettoaufwand		487'973.50		501'600.00		458'519.90
<b>579</b>	<b>Sozialhilfe</b>	<b>487'973.50</b>		<b>501'600.00</b>		<b>458'519.90</b>	
	Nettoaufwand		487'973.50		501'600.00		458'519.90
<b>5790</b>	<b>Sozialhilfe</b>	<b>9'760.00</b>		<b>10'000.00</b>		<b>10'703.10</b>	
5790.3612	Entsch.an Gde. und Gde.verbände	9'760.00		10'000.00		10'703.10	
<b>5799</b>	<b>Lastenausgleich Sozialhilfe</b>	<b>478'213.50</b>		<b>491'600.00</b>		<b>447'816.80</b>	
5799.3611	Entschädigungen an Kantone u. Konktor- date	478'213.50		491'600.00		447'816.80	
<b>6</b>	<b>Verkehr</b>	<b>253'768.40</b>	<b>1'869.00</b>	<b>294'710.00</b>	<b>2'500.00</b>	<b>245'238.95</b>	<b>5'989.95</b>
	Nettoaufwand		251'899.40		292'210.00		239'249.00

		Aufwand	Ertrag	Aufwand	Ertrag	Aufwand	Ertrag
<b>61</b>	<b>Strassenverkehr</b>	<b>191'364.80</b>	<b>1'869.00</b>	<b>227'110.00</b>	<b>2'500.00</b>	<b>181'656.95</b>	<b>3'234.95</b>
	Nettoaufwand		189'495.80		224'610.00		178'422.00
<b>615</b>	<b>Gemeindestrassen</b>	<b>191'364.80</b>	<b>1'869.00</b>	<b>227'110.00</b>	<b>2'500.00</b>	<b>181'656.95</b>	<b>3'234.95</b>
	Nettoaufwand		189'495.80		224'610.00		178'422.00
<b>6150</b>	<b>Gemeindestrassen</b>	<b>191'364.80</b>	<b>1'869.00</b>	<b>227'110.00</b>	<b>2'500.00</b>	<b>181'656.95</b>	<b>3'234.95</b>
6150.3000	Löhne, Tag- und Sitzungsgelder an Behörden und Kommissionen	1'240.00		1'200.00		1'560.00	
6150.3010	Löhne des Verwaltungs- und Betriebspersonals	5'378.50		12'000.00		4'324.50	
6150.3050	AG-Beitr.AHV,IV,EO,ALV,Verwaltungskosten	191.90		300.00		195.35	
6150.3053	AG-Beiträge an Unfallversicherungen	15.65		40.00		8.90	
6150.3054	AG-Beiträge an Familienausgleichskasse	43.80		70.00		45.65	
6150.3101	Betriebs-, Verbrauchsmaterial	25'874.65		25'000.00		24'306.45	
6150.3111	Maschinen, Geräte und Fahrzeuge					2'367.80	
6150.3120	Ver- und Entsorgung Liegenschaften Verwaltungsvermögen	3'212.55		1'500.00		1'254.25	
6150.3130	Dienstleistungen Dritter	75'116.40		104'100.00		68'452.40	
6150.3134	Sachversicherungsprämien	72.80					
6150.3141	Unterhalt Strassen/Verkehrswege	58'092.15		61'600.00		60'796.10	
6150.3143	Unterhalt übrige Tiefbauten	3'590.85		1'500.00			

		Aufwand	Ertrag	Aufwand	Ertrag	Aufwand	Ertrag
6150.3160	Miete und Pacht Liegenschaften	4'500.00		4'500.00		4'500.00	
6150.3170	Reisekosten und Spesen	190.00		500.00			
6150.3300	Planm.Abschreibungen Sachanlagen	13'845.55		14'800.00		13'845.55	
6150.4260	Rückerstattungen Dritter		1'305.00		2'000.00		3'234.95
6150.4631	Beiträge von Kantonen u. Konkordaten		564.00		500.00		
<b>62</b>	<b>Öffentlicher Verkehr</b>	<b>62'403.60</b>		<b>67'600.00</b>		<b>63'582.00</b>	<b>2'755.00</b>
	Nettoaufwand		62'403.60		67'600.00		60'827.00
<b>622</b>	<b>Regionalverkehr</b>	<b>3'000.00</b>		<b>3'000.00</b>		<b>3'000.00</b>	
	Nettoaufwand		3'000.00		3'000.00		3'000.00
<b>6220</b>	<b>Regionalverkehr</b>	<b>3'000.00</b>		<b>3'000.00</b>		<b>3'000.00</b>	
6220.3160	Miete und Pacht Liegenschaften	3'000.00		3'000.00		3'000.00	
<b>629</b>	<b>Öffentlicher Verkehr</b>	<b>59'403.60</b>		<b>64'600.00</b>		<b>60'582.00</b>	<b>2'755.00</b>
	Nettoaufwand		59'403.60		64'600.00		57'827.00
<b>6290</b>	<b>Öffentlicher Verkehr</b>						<b>2'755.00</b>
6290.4240	Benützungsgebühren und Dienstleistungen						2'755.00
<b>6291</b>	<b>Gemeindeanteil Öffentlicher Verkehr</b>	<b>59'403.60</b>		<b>64'600.00</b>		<b>60'582.00</b>	
6291.3621	Finanz- und Lastenausgleich an Kanton					60'582.00	
6291.3631	Beiträge an Kantone und Konkordate	59'403.60		64'600.00			

		Aufwand	Ertrag	Aufwand	Ertrag	Aufwand	Ertrag
<b>7</b>	<b>Umweltschutz und Raumordnung</b>	<b>318'704.25</b>	<b>254'480.70</b>	<b>322'342.00</b>	<b>281'197.00</b>	<b>1'176'248.95</b>	<b>1'117'712.25</b>
	Nettoaufwand		64'223.55		41'145.00		58'536.70
<b>72</b>	<b>Abwasserentsorgung</b>	<b>147'408.50</b>	<b>147'408.50</b>	<b>136'967.00</b>	<b>136'967.00</b>	<b>154'746.55</b>	<b>154'746.55</b>
<b>720</b>	<b>Abwasserentsorgung</b>	<b>147'408.50</b>	<b>147'408.50</b>	<b>136'967.00</b>	<b>136'967.00</b>	<b>154'746.55</b>	<b>154'746.55</b>
<b>7201</b>	<b>Abwasserentsorgung [Gemeindebetrieb]</b>	<b>147'408.50</b>	<b>147'408.50</b>	<b>136'967.00</b>	<b>136'967.00</b>	<b>154'746.55</b>	<b>154'746.55</b>
7201.3120	Ver- und Entsorgung Liegenschaften Verwaltungsvermögen	1'709.75		1'590.00		677.20	
7201.3130	Dienstleistungen Dritter	2'000.00		1'000.00		2'155.35	
7201.3137	Steuern und Abgaben	-1.55				1.35	
7201.3143	Unterhalt übrige Tiefbauten	8'240.90		11'000.00		14'274.00	
7201.3181	Tatsächliche Forderungsverluste			100.00			
7201.3300	Planm.Abschreibungen Sachanlagen			925.00			
7201.3320	Planm.Abschreibungen immat.Anlagen	924.30				924.30	
7201.3510	Einlagen in Spezialfinanzierungen EK	70'796.00		74'000.00		70'796.00	
7201.3612	Entsch.an Gde. und Gde.verbände	12'085.00		11'520.00		10'110.00	
7201.3636	Beitr.an priv.Organisat.o.Erwerbszweck	22'081.90		30'016.00		21'804.95	
7201.4240	Benützungsgebühren und Dienstleistungen		137'769.90		129'000.00		146'521.45
7201.4409	Übrige Zinsen von Finanzvermögen		7'790.00				3'650.00
7201.4510	Entnahmen aus Spezialfinanzierungen d.EK		1'848.60		7'967.00		4'575.10

		Aufwand	Ertrag	Aufwand	Ertrag	Aufwand	Ertrag
7201.9010	Abschluss SF und Fonds im EK, Ertrags- überschuss	29'572.20		6'816.00		34'003.40	
<b>73</b>	<b>Abfall</b>	<b>126'139.75</b>	<b>103'012.20</b>	<b>134'500.00</b>	<b>134'500.00</b>	<b>116'351.55</b>	<b>87'301.75</b>
	Nettoaufwand		23'127.55				29'049.80
<b>730</b>	<b>Abfall</b>	<b>126'139.75</b>	<b>103'012.20</b>	<b>134'500.00</b>	<b>134'500.00</b>	<b>116'351.55</b>	<b>87'301.75</b>
	Nettoaufwand		23'127.55				29'049.80
<b>7300</b>	<b>Tierkörperbeseitigung</b>	<b>27'565.75</b>	<b>4'438.20</b>	<b>28'700.00</b>	<b>28'700.00</b>	<b>23'069.80</b>	<b>-5'980.00</b>
7300.3100	Büromaterial	421.60					
7300.3632	Beiträge an Gemeinden und Gde.ver- bände	27'144.15		28'700.00		23'069.80	
7300.4260	Rückerstattungen Dritter		4'438.20		11'500.00		-5'980.00
7300.4612	Entsch.v.Gemeinden u.Gde.verbänden				17'200.00		
<b>7301</b>	<b>Abfall [Gemeindebetrieb]</b>	<b>98'574.00</b>	<b>98'574.00</b>	<b>105'800.00</b>	<b>105'800.00</b>	<b>93'281.75</b>	<b>93'281.75</b>
7301.3010	Löhne des Verwaltungs- und Betriebspers- sonals			775.00			
7301.3053	AG-Beiträge an Unfallversicherungen			2.00			
7301.3101	Betriebs-, Verbrauchsmaterial			600.00		565.75	
7301.3130	Dienstleistungen Dritter	67'063.95		71'790.00		69'557.70	

		Aufwand	Ertrag	Aufwand	Ertrag	Aufwand	Ertrag
7301.3409	Übrige Passivzinsen	140.00				100.00	
7301.3612	Entsch.an Gde. und Gde.verbände	12'085.00		28'720.00		10'110.00	
7301.4240	Benützungsgebühren und Dienstleistungen		51'151.65		103'800.00		90'197.35
7301.4250	Verkäufe		45'521.95				
7301.4260	Rückerstattungen Dritter		1'900.40		2'000.00		3'084.40
7301.9010	Abschluss SF und Fonds im EK, Ertragsüberschuss	19'285.05		3'913.00		12'948.30	
<b>74</b>	<b>Verbauungen</b>	<b>9'059.50</b>		<b>15'000.00</b>	<b>3'330.00</b>	<b>1'869.45</b>	<b>.15</b>
	Nettoaufwand		9'059.50		11'670.00		1'869.30
<b>741</b>	<b>Gewässerverbauungen</b>	<b>9'059.50</b>		<b>15'000.00</b>	<b>3'330.00</b>	<b>1'869.45</b>	<b>.15</b>
	Nettoaufwand		9'059.50		11'670.00		1'869.30
<b>7410</b>	<b>Gewässerverbauungen</b>	<b>9'059.50</b>		<b>15'000.00</b>	<b>3'330.00</b>	<b>1'869.45</b>	<b>.15</b>
7410.3000	Löhne, Tag- und Sitzungsgelder an Behörden und Kommissionen	1'025.00		2'000.00			
7410.3010	Löhne des Verwaltungs- und Betriebspersonals	31.00				775.00	
7410.3053	AG-Beiträge an Unfallversicherungen	2.00					
7410.3099	Übriger Personalaufwand					200.00	
7410.3130	Dienstleistungen Dritter	987.05				150.00	
7410.3142	Unterhalt Wasserbau	6'270.00		12'000.00			
7410.3300	Planm.Abschreibungen Sachanlagen	744.45		1'000.00		744.45	
7410.4611	Entsch. von Kantonen u. Konkordaten				3'330.00		.15

		Aufwand	Ertrag	Aufwand	Ertrag	Aufwand	Ertrag
<b>75</b>	<b>Arten- und Landschaftsschutz</b>	<b>6'136.00</b>		<b>5'500.00</b>		<b>5'961.00</b>	
	Nettoaufwand		6'136.00		5'500.00		5'961.00
<b>750</b>	<b>Arten- und Landschaftsschutz</b>	<b>6'136.00</b>		<b>5'500.00</b>		<b>5'961.00</b>	
	Nettoaufwand		6'136.00		5'500.00		5'961.00
<b>7500</b>	<b>Arten- und Landschaftsschutz</b>	<b>6'136.00</b>		<b>5'500.00</b>		<b>5'961.00</b>	
7500.3636	Beitr.an priv.Organisat.o.Erwerbszweck	6'136.00		5'500.00		5'961.00	
<b>76</b>	<b>Bekämpfung von Umweltverschmutzung</b>	<b>512.00</b>	<b>3'060.00</b>	<b>2'500.00</b>	<b>2'500.00</b>		<b>-2'666.20</b>
	Nettoaufwand						2'666.20
	Nettoertrag	2'548.00					
<b>761</b>	<b>Luftreinhaltung und Klimaschutz</b>	<b>512.00</b>	<b>3'060.00</b>	<b>2'500.00</b>	<b>2'500.00</b>		<b>-2'666.20</b>
	Nettoaufwand						2'666.20
	Nettoertrag	2'548.00					
<b>7610</b>	<b>Luftreinhaltung und Klimaschutz</b>	<b>512.00</b>	<b>3'060.00</b>	<b>2'500.00</b>	<b>2'500.00</b>		<b>-2'666.20</b>
7610.3130	Dienstleistungen Dritter	512.00		2'500.00			
7610.4260	Rückerstattungen Dritter		3'060.00		2'500.00		-2'666.20
<b>77</b>	<b>Übriger Umweltschutz</b>	<b>24'747.95</b>	<b>1'000.00</b>	<b>21'675.00</b>	<b>3'900.00</b>	<b>22'277.85</b>	<b>8'330.00</b>
	Nettoaufwand		23'747.95		17'775.00		13'947.85

		Aufwand	Ertrag	Aufwand	Ertrag	Aufwand	Ertrag
<b>771</b>	<b>Friedhof und Bestattung</b>	<b>14'508.65</b>	<b>1'000.00</b>	<b>12'600.00</b>	<b>3'900.00</b>	<b>17'468.20</b>	<b>8'330.00</b>
	Nettoaufwand		13'508.65		8'700.00		9'138.20
<b>7710</b>	<b>Friedhof und Bestattung allgemein</b>	<b>14'508.65</b>	<b>1'000.00</b>	<b>12'600.00</b>	<b>3'900.00</b>	<b>17'468.20</b>	<b>8'330.00</b>
7710.3000	Löhne, Tag- und Sitzungsgelder an Behörden und Kommissionen	670.00		1'000.00		240.00	
7710.3010	Löhne des Verwaltungs- und Betriebspersonals	5'177.00		6'000.00		11'613.00	
7710.3050	AG-Beitr.AHV,IV,EO,ALV,Verwaltungskosten	248.00		360.00		475.55	
7710.3053	AG-Beiträge an Unfallversicherungen	15.90		20.00		23.80	
7710.3054	AG-Beiträge an Familienausgleichskasse	56.50		100.00		111.10	
7710.3101	Betriebs-, Verbrauchsmaterial	201.70		250.00		395.40	
7710.3111	Maschinen, Geräte und Fahrzeuge			200.00			
7710.3120	Ver- und Entsorgung Liegenschaften Verwaltungsvermögen	1'830.15		1'300.00		1'176.65	
7710.3130	Dienstleistungen Dritter	4'724.30		2'000.00		2'121.85	
7710.3134	Sachversicherungsprämien	75.60		70.00		68.60	
7710.3141	Unterhalt Strassen/Verkehrswege	1'039.50		1'000.00		1'222.75	
7710.3170	Reisekosten und Spesen	470.00		300.00		19.50	
7710.4240	Benützungsgebühren und Dienstleistungen		800.00		3'600.00		6'950.00
7710.4260	Rückerstattungen Dritter		200.00		300.00		1'380.00



		Aufwand	Ertrag	Aufwand	Ertrag	Aufwand	Ertrag
<b>779</b>	<b>Umweltschutz</b>	<b>10'239.30</b>		<b>9'075.00</b>		<b>4'809.65</b>	
	Nettoaufwand		10'239.30		9'075.00		4'809.65
<b>7791</b>	<b>Öffentliche Toilettenanlagen</b>	<b>4'177.10</b>		<b>5'410.00</b>		<b>3'927.75</b>	
7791.3010	Löhne des Verwaltungs- und Betriebspersonals	2'813.25		4'500.00		3'363.50	
7791.3053	AG-Beiträge an Unfallversicherungen	13.60		20.00		13.70	
7791.3055	AG-Beiträge an Krankentaggeldvers.	24.55		40.00		29.25	
7791.3101	Betriebs-, Verbrauchsmaterial	4.60					
7791.3120	Ver- und Entsorgung Liegenschaften Verwaltungsvermögen	1'074.60		650.00		299.95	
7791.3134	Sachversicherungsprämien	246.50		200.00		221.35	
<b>7792</b>	<b>Hundetoiletten</b>	<b>6'062.20</b>		<b>3'665.00</b>		<b>881.90</b>	
7792.3010	Löhne des Verwaltungs- und Betriebspersonals	4'550.00		2'700.00			
7792.3050	AG-Beitr.AHV,IV,EO,ALV,Verwaltungskosten	299.50		150.00			
7792.3053	AG-Beiträge an Unfallversicherungen	22.10		15.00			
7792.3054	AG-Beiträge an Familienausgleichskasse	68.30					
7792.3055	AG-Beiträge an Krankentaggeldvers.	39.60					
7792.3101	Betriebs-, Verbrauchsmaterial	609.70		600.00		607.40	
7792.3170	Reisekosten und Spesen	473.00		200.00		274.50	
<b>79</b>	<b>Raumordnung</b>	<b>4'700.55</b>		<b>6'200.00</b>		<b>875'042.55</b>	<b>870'000.00</b>
	Nettoaufwand		4'700.55		6'200.00		5'042.55

		Aufwand	Ertrag	Aufwand	Ertrag	Aufwand	Ertrag
<b>790</b>	<b>Raumordnung</b>	<b>4'700.55</b>		<b>6'200.00</b>		<b>875'042.55</b>	<b>870'000.00</b>
	Nettoaufwand		4'700.55		6'200.00		5'042.55
<b>7900</b>	<b>Raumordnung allgemein</b>	<b>487.50</b>		<b>2'000.00</b>		<b>870'842.50</b>	<b>870'000.00</b>
7900.3132	Honor.ext.Berater,Gutachter,Fachexp.etc.			1'500.00		355.00	
7900.3300	Planm.Abschreibungen Sachanlagen			500.00			
7900.3320	Planm.Abschreibungen immat.Anlagen	487.50				487.50	
7900.3893	Einlagen in Vorfinanzierungen des EK					870'000.00	
7900.4309	Übriger betrieblicher Ertrag						870'000.00
<b>7907</b>	<b>Regionalkonferenzen</b>	<b>4'213.05</b>		<b>4'200.00</b>		<b>4'200.05</b>	
7907.3634	Beiträge an öffentliche Unternehmungen	4'213.05		4'200.00		4'200.05	
<b>8</b>	<b>Volkswirtschaft</b>	<b>2'306.45</b>	<b>34'912.20</b>	<b>2'375.00</b>	<b>40'000.00</b>	<b>2'210.50</b>	<b>36'957.40</b>
	Nettoertrag	32'605.75		37'625.00		34'746.90	
<b>81</b>	<b>Landwirtschaft</b>	<b>2'306.45</b>		<b>2'375.00</b>		<b>2'210.50</b>	
	Nettoaufwand		2'306.45		2'375.00		2'210.50
<b>814</b>	<b>Produktionsverbesserungen Pflanzen</b>	<b>2'306.45</b>		<b>2'375.00</b>		<b>2'210.50</b>	
	Nettoaufwand		2'306.45		2'375.00		2'210.50

		Aufwand	Ertrag	Aufwand	Ertrag	Aufwand	Ertrag
<b>8140</b>	<b>Landw.Produktionsverbesserungen Pflanzen</b>	<b>2'306.45</b>		<b>2'375.00</b>		<b>2'210.50</b>	
8140.3010	Löhne des Verwaltungs- und Betriebs- personals	2'015.00		2'100.00		1'953.00	
8140.3050	AG-Beitr.AHV,IV,EO,ALV,Verwaltungs- kosten	187.05		135.00		168.65	
8140.3053	AG-Beiträge an Unfallversicherungen	5.75		5.00		3.95	
8140.3054	AG-Beiträge an Familienausgleichskasse	42.65		35.00		39.40	
8140.3170	Reisekosten und Spesen	56.00		100.00		45.50	
<b>87</b>	<b>Brennstoffe und Energie</b>		<b>34'912.20</b>		<b>40'000.00</b>		<b>36'957.40</b>
	Nettoertrag	34'912.20		40'000.00		36'957.40	
<b>871</b>	<b>Elektrizität</b>		<b>34'912.20</b>		<b>40'000.00</b>		<b>36'957.40</b>
	Nettoertrag	34'912.20		40'000.00		36'957.40	
<b>8710</b>	<b>Elektrizität allgemein</b>		<b>34'912.20</b>		<b>40'000.00</b>		<b>36'957.40</b>
8710.4120	Konzessionen		34'912.20		40'000.00		36'957.40
<b>9</b>	<b>Finanzen und Steuern</b>	<b>289'729.83</b>	<b>2'688'258.17</b>	<b>348'871.00</b>	<b>2'949'628.00</b>	<b>370'519.36</b>	<b>2'661'514.25</b>
	Nettoertrag	2'398'528.34		2'600'757.00		2'290'994.89	
<b>91</b>	<b>Steuern</b>	<b>21'671.08</b>	<b>1'953'295.25</b>	<b>15'100.00</b>	<b>2'367'575.00</b>	<b>18'584.35</b>	<b>2'049'631.10</b>
	Nettoertrag	1'931'624.17		2'352'475.00		2'031'046.75	

		Aufwand	Ertrag	Aufwand	Ertrag	Aufwand	Ertrag
<b>910</b>	<b>Steuern</b>	<b>21'671.08</b>	<b>1'953'295.25</b>	<b>15'100.00</b>	<b>2'367'575.00</b>	<b>18'584.35</b>	<b>2'049'631.10</b>
	Nettoertrag	1'931'624.17		2'352'475.00		2'031'046.75	
<b>9100</b>	<b>Allgemeine Gemeindesteuern</b>	<b>19'437.48</b>	<b>1'699'986.50</b>	<b>15'000.00</b>	<b>1'971'475.00</b>	<b>18'524.90</b>	<b>1'755'883.70</b>
9100.3180	Wertberichtigungen auf Forderungen	-1'111.47				1'383.55	
9100.3181	Tatsächliche Forderungsverluste	20'548.95		15'000.00		17'141.35	
9100.4000	Einkommenssteuern natürliche Personen		1'464'955.65		1'735'000.00		1'450'103.50
9100.4001	Vermögenssteuern natürliche Personen		193'106.15		230'165.00		221'657.05
9100.4002	Quellensteuern natürliche Personen		1'048.05		1'400.00		14'388.05
9100.4010	Gewinnsteuern juristische Personen		40'702.65		3'900.00		65'726.90
9100.4011	Kapitalsteuern juristische Personen		121.65		10.00		84.45
9100.4029	Eingang abgeschriebene Steuern		52.35		1'000.00		3'923.75
<b>9101</b>	<b>Sondersteuern</b>	<b>2'154.85</b>	<b>65'820.05</b>		<b>210'000.00</b>	<b>.20</b>	<b>116'690.25</b>
9101.3181	Tatsächliche Forderungsverluste	2'154.85				.20	
9101.4022	Vermögensgewinnsteuern		65'820.05		210'000.00		116'621.20
9101.4029	Eingang abgeschriebene Steuern						69.05
<b>9102</b>	<b>Liegenschaftssteuern</b>	<b>78.75</b>	<b>178'888.70</b>	<b>100.00</b>	<b>178'000.00</b>	<b>59.25</b>	<b>169'057.15</b>
9102.3181	Tatsächliche Forderungsverluste	78.75		100.00		59.25	
9102.4021	Grundsteuern		178'888.70		178'000.00		169'004.35
9102.4029	Eingang abgeschriebene Steuern						52.80
<b>9103</b>	<b>Hundetaxe</b>		<b>8'600.00</b>		<b>8'100.00</b>		<b>8'000.00</b>
9103.4033	Hundesteuer		8'600.00		8'100.00		8'000.00

		Aufwand	Ertrag	Aufwand	Ertrag	Aufwand	Ertrag
<b>93</b>	<b>Finanz- und Lastenausgleich</b>	<b>157'103.00</b>	<b>384'534.00</b>	<b>159'200.00</b>	<b>333'098.00</b>	<b>159'654.00</b>	<b>340'144.00</b>
	Nettoertrag	227'431.00		173'898.00		180'490.00	
<b>930</b>	<b>Finanz- und Lastenausgleich</b>	<b>157'103.00</b>	<b>384'534.00</b>	<b>159'200.00</b>	<b>333'098.00</b>	<b>159'654.00</b>	<b>340'144.00</b>
	Nettoertrag	227'431.00		173'898.00		180'490.00	
<b>9300</b>	<b>Finanz- und Lastenausgleich</b>	<b>157'103.00</b>	<b>384'534.00</b>	<b>159'200.00</b>	<b>333'098.00</b>	<b>159'654.00</b>	<b>340'144.00</b>
9300.3621	Finanz- und Lastenausgleich an Kanton	157'103.00		159'200.00		159'654.00	
9300.4621	Finanz- u.Lastenausgl. v.Kantonen u.Kon-		168'846.00		141'100.00		141'684.00
	kordaten						
9300.4622	Finanz-u.Lastenausgl.v.Gde.u.Gde.verbän-		215'688.00		191'998.00		198'460.00
	den						
<b>95</b>	<b>Ertragsanteile, übrige</b>		<b>594.05</b>		<b>1'200.00</b>		<b>1'846.25</b>
	Nettoertrag	594.05		1'200.00		1'846.25	
<b>950</b>	<b>Ertragsanteile, übrige</b>		<b>594.05</b>		<b>1'200.00</b>		<b>1'846.25</b>
	Nettoertrag	594.05		1'200.00		1'846.25	
<b>9500</b>	<b>Ertragsanteile, übrige</b>		<b>594.05</b>		<b>1'200.00</b>		<b>1'846.25</b>
9500.4024	Erbschafts- und Schenkungssteuern		297.30		1'000.00		1'463.65
9500.4600	Anteil an Bundeserträgen		296.75		200.00		382.60

		Aufwand	Ertrag	Aufwand	Ertrag	Aufwand	Ertrag
<b>96</b>	<b>Vermögens- und Schuldenverwaltung</b>	<b>35'264.80</b>	<b>108'091.10</b>	<b>36'326.00</b>	<b>110'989.00</b>	<b>32'717.80</b>	<b>133'105.05</b>
	Nettoertrag	72'826.30		74'663.00		100'387.25	
<b>961</b>	<b>Zinsen</b>	<b>10'609.25</b>	<b>9'283.00</b>	<b>10'000.00</b>	<b>6'000.00</b>	<b>5'259.80</b>	<b>7'486.60</b>
	Nettoaufwand		1'326.25		4'000.00		
	Nettoertrag					2'226.80	
<b>9610</b>	<b>Zinsen</b>	<b>10'609.25</b>	<b>9'283.00</b>	<b>10'000.00</b>	<b>6'000.00</b>	<b>5'259.80</b>	<b>7'486.60</b>
9610.3181	Tatsächliche Forderungsverluste	419.20				437.75	
9610.3401	Verzins.kurzfr.Finanzverbindlichkeiten			10'000.00		1'172.05	
9610.3409	Übrige Passivzinsen	7'790.00				3'650.00	
9610.3499	Übriger Finanzaufwand	2'400.05					
9610.4401	Zinsen Forderungen und Kontokorrente		9'143.00		6'000.00		7'386.60
9610.4409	Übrige Zinsen von Finanzvermögen		140.00				100.00
<b>963</b>	<b>Liegenschaften des Finanzvermögens</b>	<b>24'655.55</b>	<b>98'808.10</b>	<b>26'326.00</b>	<b>104'989.00</b>	<b>27'458.00</b>	<b>125'618.45</b>
	Nettoertrag	74'152.55		78'663.00		98'160.45	
<b>9630</b>	<b>Liegenschaften des Finanzvermögens</b>	<b>24'655.55</b>	<b>98'808.10</b>	<b>26'326.00</b>	<b>104'989.00</b>	<b>27'458.00</b>	<b>125'618.45</b>
9630.3010	Löhne des Verwaltungs- und Betriebspersonals	4'080.00		4'100.00		4'750.00	
9630.3050	AG-Beitr.AHV,IV,EO,ALV,Verwaltungskosten	150.00				189.35	
9630.3053	AG-Beiträge an Unfallversicherungen	12.00		11.00		11.10	
9630.3054	AG-Beiträge an Familienausgleichskasse	34.20				44.25	
9630.3055	AG-Beiträge an Krankentaggeldvers.					5.80	

		Aufwand	Ertrag	Aufwand	Ertrag	Aufwand	Ertrag
9630.3101	Betriebs-, Verbrauchsmaterial	183.05		272.00		238.65	
9630.3102	Drucksachen, Publikationen	2'288.90					
9630.3120	Ver- und Entsorgung Liegenschaften Verwaltungsvermögen	7'566.45		12'500.00		9'534.40	
9630.3130	Dienstleistungen Dritter	1'628.85		1'000.00		3'384.65	
9630.3132	Honor.ext.Berater,Gutachter,Fachexp.etc.					4'533.70	
9630.3134	Sachversicherungsprämien	862.55		720.00		790.35	
9630.3150	Unterhalt Büromöbel und Geräte	76.90					
9630.3181	Tatsächliche Forderungsverluste	309.35					
9630.3430	Baulicher Unterhalt Liegenschaften FV	5'447.70		6'000.00		3'205.45	
9630.3431	Nicht baul.Unterhalt Liegenschaften FV	712.90					
9630.3910	Int.Verr.von Dienstleistungen	1'302.70		1'723.00		770.30	
9630.4430	Pacht- und Mietzinse Liegenschaften FV		81'289.00		88'989.00		77'139.00
9630.4439	Übriger Liegenschaftsertrag FV		17'519.10		16'000.00		48'479.45
<b>97</b>	<b>Rückverteilungen</b>		<b>339.50</b>		<b>300.00</b>		<b>321.85</b>
	Nettoertrag	339.50		300.00		321.85	
<b>971</b>	<b>Rückverteilungen aus CO2-Abgabe</b>		<b>339.50</b>		<b>300.00</b>		<b>321.85</b>
	Nettoertrag	339.50		300.00		321.85	
<b>9710</b>	<b>Rückverteilung aus CO2-Abgabe</b>		<b>339.50</b>		<b>300.00</b>		<b>321.85</b>
9710.4699	Rückverteilungen		339.50		300.00		321.85

		Aufwand	Ertrag	Aufwand	Ertrag	Aufwand	Ertrag
<b>99</b>	<b>Nicht aufgeteilte Posten</b>	<b>75'690.95</b>	<b>241'404.27</b>	<b>138'245.00</b>	<b>136'466.00</b>	<b>159'563.21</b>	<b>136'466.00</b>
	Nettoaufwand				1'779.00		23'097.21
	Nettoertrag	165'713.32					
<b>990</b>	<b>Nicht aufgeteilte Posten</b>	<b>75'690.95</b>		<b>138'245.00</b>		<b>75'689.80</b>	
	Nettoaufwand		75'690.95		138'245.00		75'689.80
<b>9900</b>	<b>Nicht aufgeteilte Posten</b>	<b>.20</b>		<b>62'553.00</b>			
9900.3181	Tatsächliche Forderungsverluste	.20					
9900.3894	Einlagen in finanzpolitische Reserven			62'553.00			
<b>9901</b>	<b>Abschreibung bestehendes VV</b>	<b>75'690.75</b>		<b>75'692.00</b>		<b>75'689.80</b>	
9901.3300	Planm.Abschreibungen Sachanlagen	75'690.75		75'692.00		75'689.80	
<b>995</b>	<b>Neutrale Aufwendungen und Erträge</b>		<b>136'466.00</b>		<b>136'466.00</b>		<b>136'466.00</b>
	Nettoertrag	136'466.00		136'466.00		136'466.00	
<b>9950</b>	<b>Neutrale Aufwendungen und Erträge</b>		<b>136'466.00</b>		<b>136'466.00</b>		<b>136'466.00</b>
9950.4896	Entnahmen aus Neubewertungsreserven		136'466.00		136'466.00		136'466.00
<b>999</b>	<b>Abschluss</b>		<b>104'938.27</b>			<b>83'873.41</b>	
	Nettoaufwand						83'873.41
	Nettoertrag	104'938.27					
<b>9990</b>	<b>Abschluss</b>		<b>104'938.27</b>			<b>83'873.41</b>	
9990.9000	Ertragsüberschuss					83'873.41	
9990.9001	Aufwandüberschuss		104'938.27				



### 12.3 Erfolgsrechnung nach Sachgruppen

		Rechnung 2024		Budget 2024		Rechnung 2023	
		Aufwand	Ertrag	Aufwand	Ertrag	Aufwand	Ertrag
	<b>Erfolgsrechnung</b>	<b>3'456'373.91</b>	<b>3'456'373.91</b>	<b>3'799'100.00</b>	<b>3'799'100.00</b>	<b>4'275'460.06</b>	<b>4'275'460.06</b>
<b>3</b>	<b>Aufwand</b>	<b>3'407'516.66</b>		<b>3'788'371.00</b>		<b>4'144'634.95</b>	
<b>30</b>	<b>Personalaufwand</b>	<b>555'267.50</b>		<b>725'926.00</b>		<b>581'213.05</b>	
<b>300</b>	<b>Behörden und Kommissionen</b>	<b>60'739.00</b>		<b>79'860.00</b>		<b>65'865.00</b>	
3000	Löhne, Tag- und Sitzungsgelder an Behörden und Kommissionen	60'739.00		79'860.00		65'865.00	
<b>301</b>	<b>Löhne des Verwaltungs- und Betriebspersonals</b>	<b>412'219.00</b>		<b>531'088.00</b>		<b>419'600.90</b>	
3010	Löhne des Verwaltungs- und Betriebspersonals	412'219.00		531'088.00		419'600.90	
<b>305</b>	<b>Arbeitgeberbeiträge</b>	<b>61'187.85</b>		<b>96'023.00</b>		<b>82'821.05</b>	
3050	AG-Beitr.AHV,IV,EO,ALV,Verwaltungskosten	24'952.60		32'173.00		29'660.85	
3052	AG-Beiträge an Pensionskassen	23'266.15		48'077.00		39'176.25	
3053	AG-Beiträge an Unfallversicherungen	4'326.55		4'793.00		3'999.55	
3054	AG-Beiträge an Familienausgleichskasse	5'720.35		7'492.00		6'768.25	
3055	AG-Beiträge an Krankentaggeldvers.	2'922.20		3'488.00		3'216.15	

	Aufwand	Ertrag	Aufwand	Ertrag	Aufwand	Ertrag
<b>309 Übriger Personalaufwand</b>	<b>21'121.65</b>		<b>18'955.00</b>		<b>12'926.10</b>	
3090 Aus- und Weiterbildung des Personals	18'720.00		16'650.00		11'466.75	
3099 Übriger Personalaufwand	2'401.65		2'305.00		1'459.35	
<b>31 Sach- und übriger Betriebsaufwand</b>	<b>827'202.83</b>		<b>747'336.00</b>		<b>703'877.53</b>	
<b>310 Material- und Warenaufwand</b>	<b>130'521.60</b>		<b>119'111.00</b>		<b>112'803.84</b>	
3100 Büromaterial	2'926.35		3'800.00		3'419.80	
3101 Betriebs-, Verbrauchsmaterial	83'494.63		83'172.00		74'083.66	
3102 Drucksachen, Publikationen	17'114.95		7'815.00		11'723.65	
3103 Fachliteratur, Zeitschriften	2'476.75		2'850.00		1'210.25	
3104 Lehrmittel	24'508.92		21'474.00		22'366.48	
<b>311 Nicht aktivierbare Anlagen</b>	<b>43'806.37</b>		<b>39'693.00</b>		<b>40'417.20</b>	
3110 Büromöbel und Geräte	4'164.30		2'500.00		282.10	
3111 Maschinen, Geräte und Fahrzeuge	12'737.02		20'443.00		27'502.10	
3112 Kleider, Wäsche, Vorhänge			250.00		561.75	
3118 Immateriellen Anlagen	26'905.05		16'500.00		12'071.25	
<b>312 Ver- und Entsorgung Liegenschaften Verwaltungsvermögen</b>	<b>38'305.10</b>		<b>35'840.00</b>		<b>33'660.30</b>	
3120 Ver- und Entsorgung Liegenschaften Verwaltungsvermögen	38'305.10		35'840.00		33'660.30	
<b>313 Dienstleistungen und Honorare</b>	<b>428'586.43</b>		<b>337'171.00</b>		<b>344'593.42</b>	
3130 Dienstleistungen Dritter	359'513.43		255'901.00		288'627.97	

	Aufwand	Ertrag	Aufwand	Ertrag	Aufwand	Ertrag
3132 Honor.ext.Berater,Gutachter,Fach-exp.etc.	20'058.70		39'460.00		17'183.60	
3133 Informatik-Nutzungsaufwand	24'083.75		18'820.00		14'422.60	
3134 Sachversicherungsprämien	22'698.50		19'990.00		21'760.70	
3136 Honorare privatärztlicher Tätigkeit	2'233.60		3'000.00		2'597.20	
3137 Steuern und Abgaben	-1.55				1.35	
<b>314 Baulicher Unterhalt und betrieblicher Unterhalt</b>	<b>106'551.40</b>		<b>141'100.00</b>		<b>101'128.75</b>	
3141 Unterhalt Strassen/Verkehrswege	59'131.65		63'100.00		63'204.35	
3142 Unterhalt Wasserbau	6'270.00		12'000.00			
3143 Unterhalt übrige Tiefbauten	11'831.75		12'500.00		19'014.30	
3144 Unterhalt Hochbauten, Gebäude	29'318.00		53'500.00		18'910.10	
<b>315 Unterhalt Mobilien u.immater.Anlagen</b>	<b>20'978.90</b>		<b>19'600.00</b>		<b>19'825.15</b>	
3150 Unterhalt Büromöbel und Geräte	5'353.75		2'500.00		9'682.00	
3151 Unterh.App.,Masch.,Geräte,Fahrz.,Werkz.	15'625.15		17'100.00		10'143.15	
<b>316 Mieten, Leasing, Pachten, Benützungsgb.</b>	<b>8'138.38</b>		<b>8'500.00</b>		<b>8'271.57</b>	
3160 Miete und Pacht Liegenschaften	7'500.00		7'500.00		7'500.00	
3161 Mieten, Benützungskosten Anlagen	638.38		1'000.00		771.57	
<b>317 Spesenentschädigungen</b>	<b>19'201.47</b>		<b>18'921.00</b>		<b>18'729.95</b>	

	Aufwand	Ertrag	Aufwand	Ertrag	Aufwand	Ertrag
3170 Reisekosten und Spesen	15'114.50		12'300.00		15'664.55	
3171 Exkursionen, Schulreisen und Lager	4'086.97		6'621.00		3'065.40	
<b>318 Wertberichtigungen auf Forderungen</b>	<b>22'797.83</b>		<b>15'400.00</b>		<b>19'982.10</b>	
3180 Wertberichtigungen auf Forderungen	-1'111.47				1'383.55	
3181 Tatsächliche Forderungsverluste	23'909.30		15'400.00		18'598.55	
<b>319 Verschiedener Betriebsaufwand</b>	<b>8'315.35</b>		<b>12'000.00</b>		<b>4'465.25</b>	
3199 Übriger Betriebsaufwand	8'315.35		12'000.00		4'465.25	
<b>33 Abschreibungen Verwaltungsvermögen</b>	<b>143'919.05</b>		<b>162'386.00</b>		<b>176'426.40</b>	
<b>330 Sachanlagen VV</b>	<b>142'507.25</b>		<b>162'386.00</b>		<b>118'885.90</b>	
3300 Planm.Abschreibungen Sachanlagen	142'507.25		162'386.00		118'885.90	
<b>332 Abschreibungen immaterielle Anlagen</b>	<b>1'411.80</b>				<b>57'540.50</b>	
3320 Planm.Abschreibungen immat.Anlagen	1'411.80				1'411.80	
3321 Ausserplanm.Abschreib.immat.Anlagen					56'128.70	
<b>34 Finanzaufwand</b>	<b>16'490.65</b>		<b>16'000.00</b>		<b>8'127.50</b>	

	Aufwand	Ertrag	Aufwand	Ertrag	Aufwand	Ertrag
<b>340 Zinsaufwand</b>	<b>7'930.00</b>		<b>10'000.00</b>		<b>4'922.05</b>	
3401 Verzins.kurzfr.Finanzverbindlichkeiten			10'000.00		1'172.05	
3409 Übrige Passivzinsen	7'930.00				3'750.00	
<b>343 Liegenschaftenaufwand Finanzvermögen</b>	<b>6'160.60</b>		<b>6'000.00</b>		<b>3'205.45</b>	
3430 Baulicher Unterhalt Liegenschaften FV	5'447.70		6'000.00		3'205.45	
3431 Nicht baul.Unterhalt Liegenschaften FV	712.90					
<b>349 Verschiedener Finanzaufwand</b>	<b>2'400.05</b>					
3499 Übriger Finanzaufwand	2'400.05					
<b>35 Einlagen in Fonds und Spezialfinanzierungen</b>	<b>70'796.00</b>		<b>74'000.00</b>		<b>70'796.00</b>	
<b>351 Einlagen in Fonds u.Spez.fin.im EK</b>	<b>70'796.00</b>		<b>74'000.00</b>		<b>70'796.00</b>	
3510 Einlagen in Spezialfinanzierungen EK	70'796.00		74'000.00		70'796.00	
<b>36 Transferaufwand</b>	<b>1'663'373.55</b>		<b>1'824'501.00</b>		<b>1'590'384.85</b>	
<b>361 Entschädigungen an Gemeinwesen</b>	<b>1'147'072.00</b>		<b>1'287'666.00</b>		<b>1'072'120.75</b>	
3611 Entschädigungen an Kantone u. Konkordate	747'041.05		781'086.00		697'677.55	
3612 Entsch.an Gde. und Gde.verbände	400'030.95		506'580.00		374'443.20	

	Aufwand	Ertrag	Aufwand	Ertrag	Aufwand	Ertrag
<b>362 Finanz- und Lastenausgleich</b>	<b>359'373.00</b>		<b>359'400.00</b>		<b>421'102.00</b>	
3621 Finanz- und Lastenausgleich an Kanton	359'373.00		359'400.00		421'102.00	
<b>363 Beiträge an Gemeinwesen und Dritte</b>	<b>156'928.55</b>		<b>177'435.00</b>		<b>97'162.10</b>	
3631 Beiträge an Kantone und Konkordate	59'918.40		65'119.00		520.20	
3632 Beiträge an Gemeinden und Gde.verbände	29'488.75		32'630.00		24'832.00	
3634 Beiträge an öffentliche Unternehmungen	15'903.05		16'550.00		15'983.90	
3636 Beitr.an priv.Organisat.o.Erwerbszweck	43'080.35		58'136.00		47'656.00	
3637 Beiträge an private Haushalte	8'538.00		5'000.00		8'170.00	
<b>38 Ausserordentlicher Aufwand</b>			<b>62'553.00</b>		<b>870'000.00</b>	
389 Einlagen in das Eigenkapital			62'553.00		870'000.00	
3893 Einlagen in Vorfinanzierungen des EK					870'000.00	
3894 Einlagen in finanzpolitische Reserven			62'553.00			
<b>39 Interne Verrechnungen</b>	<b>130'467.08</b>		<b>175'669.00</b>		<b>143'809.62</b>	
<b>391 Dienstleistungen</b>	<b>130'467.08</b>		<b>175'669.00</b>		<b>143'809.62</b>	
3910 Int.Verr.von Dienstleistungen	130'467.08		175'669.00		143'809.62	
<b>4 Ertrag</b>		<b>3'351'435.64</b>		<b>3'799'100.00</b>		<b>4'275'460.06</b>

	Aufwand	Ertrag	Aufwand	Ertrag	Aufwand	Ertrag
<b>40 Fiskalertrag</b>		<b>1'953'592.55</b>		<b>2'368'575.00</b>		<b>2'051'094.75</b>
<b>400 Direkte Steuern natürliche Personen</b>		<b>1'659'109.85</b>		<b>1'966'565.00</b>		<b>1'686'148.60</b>
4000 Einkommenssteuern natürliche Personen		1'464'955.65		1'735'000.00		1'450'103.50
4001 Vermögenssteuern natürliche Personen		193'106.15		230'165.00		221'657.05
4002 Quellensteuern natürliche Personen		1'048.05		1'400.00		14'388.05
<b>401 Direkte Steuern juristische Personen</b>		<b>40'824.30</b>		<b>3'910.00</b>		<b>65'811.35</b>
4010 Gewinnsteuern juristische Personen		40'702.65		3'900.00		65'726.90
4011 Kapitalsteuern juristische Personen		121.65		10.00		84.45
<b>402 Übrige direkte Steuern</b>		<b>245'058.40</b>		<b>390'000.00</b>		<b>291'134.80</b>
4021 Grundsteuern		178'888.70		178'000.00		169'004.35
4022 Vermögensgewinnsteuern		65'820.05		210'000.00		116'621.20
4024 Erbschafts- und Schenkungssteuern		297.30		1'000.00		1'463.65
4029 Eingang abgeschriebene Steuern		52.35		1'000.00		4'045.60
<b>403 Besitz- und Aufwandsteuern</b>		<b>8'600.00</b>		<b>8'100.00</b>		<b>8'000.00</b>
4033 Hundesteuer		8'600.00		8'100.00		8'000.00
<b>41 Regalien und Konzessionen</b>		<b>34'912.20</b>		<b>40'000.00</b>		<b>36'957.40</b>
<b>412 Konzessionen</b>		<b>34'912.20</b>		<b>40'000.00</b>		<b>36'957.40</b>

	Aufwand	Ertrag	Aufwand	Ertrag	Aufwand	Ertrag
4120 Konzessionen		34'912.20		40'000.00		36'957.40
<b>42 Entgelte</b>		<b>348'842.75</b>		<b>333'130.00</b>		<b>340'201.16</b>
<b>420 Ersatzabgaben</b>		<b>40'606.80</b>		<b>35'000.00</b>		<b>33'773.50</b>
4200 Ersatzabgaben		40'606.80		35'000.00		33'773.50
<b>421 Gebühren für Amtshandlungen</b>		<b>13'228.05</b>		<b>22'500.00</b>		<b>12'289.15</b>
4210 Gebühren für Amtshandlungen		13'228.05		22'500.00		12'289.15
<b>424 Benützungsgebühren u.Dienstleistungen</b>		<b>189'721.55</b>		<b>236'400.00</b>		<b>246'423.80</b>
4240 Benützungsgebühren und Dienstleistungen		189'721.55		236'400.00		246'423.80
<b>425 Erlös aus Verkäufen</b>		<b>46'241.95</b>				<b>810.00</b>
4250 Verkäufe		46'241.95				810.00
<b>426 Rückerstattungen</b>		<b>59'044.40</b>		<b>39'180.00</b>		<b>46'904.71</b>
4260 Rückerstattungen Dritter		59'044.40		39'180.00		46'904.71
<b>427 Bussen</b>				<b>50.00</b>		
4270 Bussen				50.00		
<b>43 Verschiedene Erträge</b>						<b>870'000.00</b>



	Aufwand	Ertrag	Aufwand	Ertrag	Aufwand	Ertrag
<b>430 Verschiedene betriebliche Erträge</b>						<b>870'000.00</b>
4309 Übriger betrieblicher Ertrag						870'000.00
<b>44 Finanzertrag</b>		<b>159'968.60</b>		<b>151'949.00</b>		<b>181'645.05</b>
<b>440 Zinsertrag</b>		<b>27'200.50</b>		<b>13'000.00</b>		<b>21'706.60</b>
4401 Zinsen Forderungen und Kontokorrente		9'143.00		6'000.00		7'386.60
4407 Zinsen langfristige Finanzanlagen		10'127.50		7'000.00		10'570.00
4409 Übrige Zinsen von Finanzvermögen		7'930.00				3'750.00
<b>443 Liegenschaftenertrag FV</b>		<b>101'208.10</b>		<b>107'389.00</b>		<b>128'018.45</b>
4430 Pacht- und Mietzinse Liegenschaften FV		81'289.00		88'989.00		77'139.00
4439 Übriger Liegenschaftsertrag FV		19'919.10		18'400.00		50'879.45
<b>447 Liegenschaftenertrag VV</b>		<b>31'560.00</b>		<b>31'560.00</b>		<b>31'920.00</b>
4470 Pacht- und Mietzinse Liegenschaften VV		18'360.00		18'360.00		18'720.00
4471 Vergütung Dienstwohnungen VV		12'600.00		12'600.00		12'600.00
4472 Vergüt.für Benützigungen Liegenschaften VV		600.00		600.00		600.00
<b>45 Entnahmen Fonds u.Spezialfinanzierungen</b>		<b>21'935.61</b>		<b>47'987.00</b>		<b>31'904.28</b>

	Aufwand	Ertrag	Aufwand	Ertrag	Aufwand	Ertrag
<b>451 Entnahmen aus Fonds u.Spez.fin.EK</b>		<b>21'935.61</b>		<b>47'987.00</b>		<b>31'904.28</b>
4510 Entnahmen aus Spezialfinanzierungen d.EK		21'935.61		47'987.00		31'904.28
<b>46 Transferertrag</b>		<b>565'250.85</b>		<b>545'324.00</b>		<b>483'381.80</b>
<b>460 Ertragsanteile</b>		<b>296.75</b>		<b>200.00</b>		<b>382.60</b>
4600 Anteil an Bundeserträgen		296.75		200.00		382.60
<b>461 Entschädigungen von Gemeinwesen</b>		<b>167'132.90</b>		<b>201'226.00</b>		<b>130'072.35</b>
4611 Entsch. von Kantonen u. Konkordaten		128'785.00		151'386.00		87'494.65
4612 Entsch.v.Gemeinden u.Gde.verbänden		38'347.90		49'840.00		42'577.70
<b>462 Finanz- und Lastenausgleich</b>		<b>384'534.00</b>		<b>333'098.00</b>		<b>340'144.00</b>
4621 Finanz- u.Lastenausgl. v.Kantonen u.Konkordaten		168'846.00		141'100.00		141'684.00
4622 Finanz-u.Lastenausgl.v.Gde.u.Gde.verbänden		215'688.00		191'998.00		198'460.00
<b>463 Beiträge von Gemeinwesen und Dritten</b>		<b>12'947.70</b>		<b>10'500.00</b>		<b>12'461.00</b>
4631 Beiträge von Kantonen u. Konkordaten		12'947.70		10'500.00		12'461.00
<b>469 Übriger Transferertrag</b>		<b>339.50</b>		<b>300.00</b>		<b>321.85</b>

	Aufwand	Ertrag	Aufwand	Ertrag	Aufwand	Ertrag
4699 Rückverteilungen		339.50		300.00		321.85
<b>48 Ausserordentlicher Ertrag</b>		<b>136'466.00</b>		<b>136'466.00</b>		<b>136'466.00</b>
<b>489 Entnahmen aus dem Eigenkapital</b>		<b>136'466.00</b>		<b>136'466.00</b>		<b>136'466.00</b>
4896 Entnahmen aus Neubewertungsreserven		136'466.00		136'466.00		136'466.00
<b>49 Interne Verrechnungen</b>		<b>130'467.08</b>		<b>175'669.00</b>		<b>143'809.62</b>
<b>491 Dienstleistungen</b>		<b>130'467.08</b>		<b>175'669.00</b>		<b>143'809.62</b>
4910 Int.Verr.von Dienstleistungen		130'467.08		175'669.00		143'809.62
<b>9 Abschlusskonten</b>	<b>48'857.25</b>	<b>104'938.27</b>	<b>10'729.00</b>		<b>130'825.11</b>	
<b>90 Abschluss Erfolgsrechnung</b>	<b>48'857.25</b>	<b>104'938.27</b>	<b>10'729.00</b>		<b>130'825.11</b>	
<b>900 Abschluss Erfolgsrechnung</b>	<b>48'857.25</b>	<b>104'938.27</b>	<b>10'729.00</b>		<b>130'825.11</b>	
9000 Ertragsüberschuss					83'873.41	
9001 Aufwandüberschuss		104'938.27				
9010 Abschluss SF und Fonds im EK, Ertragsüberschuss	48'857.25		10'729.00		46'951.70	

## 12.4 Investitionsrechnung nach Funktionen

		Rechnung 2024		Budget 2024		Rechnung 2023	
		Ausgaben	Einnahmen	Ausgaben	Einnahmen	Ausgaben	Einnahmen
<b>0</b>	<b>INVESTITIONSRECHNUNG</b>	<b>706'321.77</b>	<b>706'321.77</b>	<b>770'000.00</b>	<b>770'000.00</b>	<b>281'640.55</b>	<b>281'640.55</b>
<b>00</b>	<b>Allgemeine Verwaltung</b>	<b>629'247.95</b>	<b>36'483.63</b>	<b>580'000.00</b>		<b>30'821.75</b>	
	Nettoausgaben		592'764.32		580'000.00		30'821.75
<b>02</b>	<b>Allgemeine Dienste</b>	<b>629'247.95</b>	<b>36'483.63</b>	<b>580'000.00</b>		<b>30'821.75</b>	
	Nettoausgaben		592'764.32		580'000.00		30'821.75
<b>029</b>	<b>Verwaltungsliegenschaften</b>	<b>629'247.95</b>	<b>36'483.63</b>	<b>580'000.00</b>		<b>30'821.75</b>	
	Nettoausgaben		592'764.32		580'000.00		30'821.75
<b>0291</b>	<b>Mehrzweckhalle</b>	<b>200'850.50</b>	<b>34'150.10</b>			<b>14'679.15</b>	
5040.05	MZH, Foyerdach sanieren	200'850.50				14'679.15	
6140.01	Rückerstattungen Dritter		34'150.10				
<b>0293</b>	<b>Heizzentrale</b>	<b>428'397.45</b>	<b>2'333.53</b>	<b>580'000.00</b>		<b>16'142.60</b>	
5040.02	Teilersatz/Optimierung Heizzentrale	428'397.45		580'000.00		16'142.60	
6140.01	Rückerstattungen Dritter		2'333.53				
<b>1</b>	<b>Öffentliche Ordnung und Sicherheit, Verteidigung</b>	<b>40'590.19</b>		<b>101'000.00</b>		<b>41'820.75</b>	<b>1'450.25</b>
	Nettoausgaben		40'590.19		101'000.00		40'370.50

		Ausgaben	Einnahmen	Ausgaben	Einnahmen	Ausgaben	Einnahmen
<b>14</b>	<b>Allgemeines Rechtswesen</b>			<b>35'000.00</b>		<b>11'750.00</b>	<b>1'450.25</b>
	Nettoausgaben				35'000.00		10'299.75
<b>140</b>	<b>Allgemeines Rechtswesen</b>			<b>35'000.00</b>		<b>11'750.00</b>	<b>1'450.25</b>
	Nettoausgaben				35'000.00		10'299.75
<b>1400</b>	<b>Allgemeines Rechtswesen</b>			<b>35'000.00</b>		<b>11'750.00</b>	<b>1'450.25</b>
5290.03	Amtl. Vermessung, Los 5			35'000.00		11'750.00	
6610.01	Vermessung Los 4						1'450.25
<b>15</b>	<b>Feuerwehr</b>	<b>35'772.55</b>		<b>40'000.00</b>		<b>30'070.75</b>	
	Nettoausgaben		35'772.55		40'000.00		30'070.75
<b>150</b>	<b>Feuerwehr</b>	<b>35'772.55</b>		<b>40'000.00</b>		<b>30'070.75</b>	
	Nettoausgaben		35'772.55		40'000.00		30'070.75
<b>1500</b>	<b>Feuerwehr</b>	<b>35'772.55</b>		<b>40'000.00</b>		<b>30'070.75</b>	
5040.04	Wehrdienst-Magazin					30'070.75	
5060.03	Brandschutzbekleidung	35'772.55		40'000.00			
<b>16</b>	<b>Verteidigung</b>	<b>4'817.64</b>		<b>26'000.00</b>			
	Nettoausgaben		4'817.64		26'000.00		
<b>161</b>	<b>Militärische Verteidigung</b>	<b>4'817.64</b>					
	Nettoausgaben		4'817.64				

		Ausgaben	Einnahmen	Ausgaben	Einnahmen	Ausgaben	Einnahmen
<b>1610</b>	<b>Militärische Verteidigung</b>	<b>4'817.64</b>					
5030.03	Sanierung Kugelfang	4'817.64					
<b>162</b>	<b>Zivile Verteidigung</b>			<b>26'000.00</b>			
	Nettoausgaben				26'000.00		
<b>1620</b>	<b>Zivilschutz</b>			<b>26'000.00</b>			
5060.04	Polycom-Verstärker			26'000.00			
<b>6</b>	<b>Verkehr</b>			<b>89'000.00</b>			
	Nettoausgaben				89'000.00		
<b>61</b>	<b>Strassenverkehr</b>			<b>89'000.00</b>			
	Nettoausgaben				89'000.00		
<b>615</b>	<b>Gemeindestrassen</b>			<b>89'000.00</b>			
	Nettoausgaben				89'000.00		
<b>6150</b>	<b>Gemeindestrassen</b>			<b>89'000.00</b>			
5010.06	Globalkredit Gde.-Strassen (2022 bis 2026)			89'000.00			
<b>7</b>	<b>Umweltschutz und Raumordnung</b>					<b>103'848.90</b>	<b>103'698.90</b>
	Nettoausgaben						150.00

		Ausgaben	Einnahmen	Ausgaben	Einnahmen	Ausgaben	Einnahmen
<b>74</b>	<b>Verbauungen</b>					<b>103'848.90</b>	<b>103'698.90</b>
	Nettoausgaben						150.00
<b>741</b>	<b>Gewässerverbauungen</b>					<b>103'848.90</b>	<b>103'698.90</b>
	Nettoausgaben						150.00
<b>7410</b>	<b>Gewässerverbauungen</b>					<b>103'848.90</b>	<b>103'698.90</b>
5020.01	Wasserbaumassnahmen Uechtgraben					103'848.90	
6310.01	Wasserverbauung Uechtgraben						103'698.90
<b>9</b>	<b>Finanzen und Steuern</b>	<b>36'483.63</b>	<b>669'838.14</b>		<b>770'000.00</b>	<b>105'149.15</b>	<b>176'491.40</b>
	Nettoeinnahmen	633'354.51		770'000.00		71'342.25	
<b>99</b>	<b>Nicht aufgeteilte Posten</b>	<b>36'483.63</b>	<b>669'838.14</b>		<b>770'000.00</b>	<b>105'149.15</b>	<b>176'491.40</b>
	Nettoeinnahmen	633'354.51		770'000.00		71'342.25	
<b>999</b>	<b>Abschluss</b>	<b>36'483.63</b>	<b>669'838.14</b>		<b>770'000.00</b>	<b>105'149.15</b>	<b>176'491.40</b>
	Nettoeinnahmen	633'354.51		770'000.00		71'342.25	
<b>9990</b>	<b>Abschluss</b>	<b>36'483.63</b>	<b>669'838.14</b>		<b>770'000.00</b>	<b>105'149.15</b>	<b>176'491.40</b>
5900.01	Passivierung IR	36'483.63				105'149.15	
6900.01	Aktivierung IR		669'838.14		770'000.00		176'491.40

## 12.5 Investitionsrechnung nach Sachgruppen

		Rechnung 2024		Budget 2024		Rechnung 2023	
		Ausgaben	Einnahmen	Ausgaben	Einnahmen	Ausgaben	Einnahmen
Investitionsrechnung		706'321.77	706'321.77	770'000.00	770'000.00	281'640.55	281'640.55
<b>5</b>	<b>Investitionsausgaben</b>	<b>706'321.77</b>		<b>770'000.00</b>		<b>281'640.55</b>	
50	Sachanlagen	669'838.14		735'000.00		164'741.40	
5010	Strassen/Verkehrswege			89'000.00			
5020	Wasserbau					103'848.90	
5030	Übrige Tiefbauten allgemein	4'817.64					
5040	Hochbauten	629'247.95		580'000.00		60'892.50	
5060	Mobilien	35'772.55		66'000.00			
52	Immaterielle Anlagen			35'000.00		11'750.00	
5290	Übrige immaterielle Anlagen			35'000.00		11'750.00	
59	Übertrag an Bilanz	36'483.63				105'149.15	
5900	Passivierte Einnahmen	36'483.63				105'149.15	
<b>6</b>	<b>Investitionseinnahmen</b>		<b>706'321.77</b>		<b>770'000.00</b>		<b>281'640.55</b>
61	Rückerstattungen		36'483.63				
6140	Rückerst.Dritter für Inestitionen in Hochbauten		36'483.63				



		Ausgaben	Einnahmen	Ausgaben	Einnahmen	Ausgaben	Einnahmen
63	Investitionsbeiträge f.eigene Rechnung						103'698.90
6310	Investitionsbeiträge von Kantonen u.Konkordaten						103'698.90
<b>66</b>	<b>Rückzahlung eigener Investitionsbeiträge</b>						<b>1'450.25</b>
6610	Rückzlg.v.Investitionsbeitr.a.Kantone u.Konkordate						1'450.25
<b>69</b>	<b>Übertrag an Bilanz</b>		<b>669'838.14</b>		<b>770'000.00</b>		<b>176'491.40</b>
6900	Aktivierte Ausgaben		669'838.14		770'000.00		176'491.40
	Nettoinvestitionen	633'354.51		770'000.00		71'342.25	