



*Gemeinde
Oberbalm*

Vorbericht Budget 2025

Nach HRM2

Inhalt

0	Auf einen Blick (Management Summary)	4
	Erfolgsrechnung	4
1	Rechnungslegungsgrundsätze Harmonisiertes Rechnungslegungsmodell 2 (HRM2)	5
1.1	Allgemeines	5
1.2	Abschreibungen	5
1.2.1	Bestehendes Verwaltungsvermögen (Übergangsbestimmungen Art. T2-4 Abs. 1 GV)	5
1.3	Investitionsrechnung / Aktivierungsgrenze	5
2	Erläuterungen	5
2.1	Allgemeines	5
2.2	Erfolgsrechnung	6
2.2.1	Entwicklung Personalaufwand	6
2.2.2	Entwicklung Sachaufwand	6
2.2.3	Entwicklung Abschreibungen	6
2.2.4	Entwicklung Finanzaufwand	6
2.2.5	Entwicklung Einlagen in Fonds und Spezialfinanzierungen	6
2.2.6	Entwicklung Transferaufwand	6
2.2.7	Entwicklung ausserordentlicher Aufwand	7
2.2.8	Entwicklung Steuerertrag	7
2.3	Investitionen	7
3	Ergebnis	8
3.1	Allgemeine Übersicht	8
3.2	Übersicht Gesamtergebnis Gemeinde	8
3.2.1	Erfolgsrechnung	8
3.2.2	Investitionsrechnung	8
3.2.3	Finanzierungsergebnis	9
3.3	Ergebnis allgemeiner Haushalt	9
3.4	Ergebnis Spezialfinanzierung Abwasserentsorgung	10
3.5	Ergebnis Spezialfinanzierung Abfallentsorgung	10
4	Erfolgsrechnung	11
4.1	Zusammenzug Erfolgsrechnung nach Gliederung Sachgruppen	11
4.2	Zusammenzug Erfolgsrechnung nach funktionaler Gliederung	12
5	Investitionsrechnung	12
5.1	Zusammenzug Investitionsrechnung nach funktionaler Gliederung	12
6	Eigenkapitalnachweis	13
6.1	Auswertungen	13
6.2	Kommentare zu den Auswertungen	13
6.2.1	Spezialfinanzierungen im Eigenkapital	13
6.2.2	Finanzpolitische Reserven	13
6.2.3	Neubewertungsreserve Finanzvermögen	14

6.2.4	Bilanzüberschuss.....	14
7	Antrag des Gemeinderates	15
8	Genehmigung Budget	15

Auswertungen

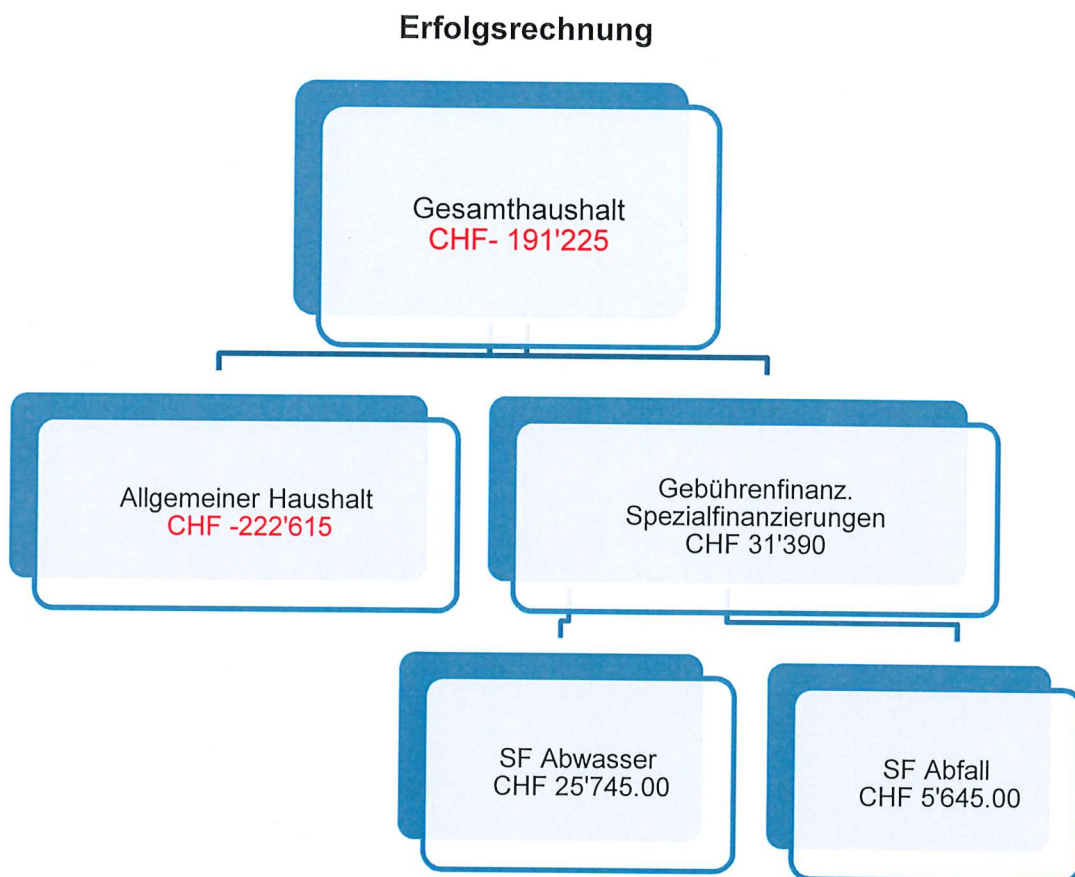
Erfolgsrechnung nach Funktionen	16 - 42
Erfolgsrechnung nach Sachgruppen	43 - 58
Investitionsrechnung nach Funktionen	59 - 61
Investitionsrechnung nach Sachgruppen	62 - 63

0 Auf einen Blick (Management Summary)

Der Gesamthaushalt schliesst mit einem Aufwandüberschuss von CHF 191'025.00 ab.

Der Allgemeine Haushalt schliesst mit einem Aufwandüberschuss von CHF 223'415.00 ab.

Die gebührenfinanzierten Spezialfinanzierungen schliessen gesamthaft mit einem Ertragsüberschuss von CHF 32'390.00 ab.



1 Rechnungslegungsgrundsätze Harmonisiertes Rechnungslegungsmodell 2 (HRM2)

1.1 Allgemeines

Das Budget 2025 wurde nach dem neuen Rechnungslegungsmodell HRM2, gemäss Art. 70 Gemeindegesetz (GG, [BSG 170.11]), erstellt.

1.2 Abschreibungen

1.2.1 Bestehendes Verwaltungsvermögen (Übergangsbestimmungen Art. T2-4 Abs. 1 GV)

Das am 1.1.2016 bestehende Verwaltungsvermögen wurde zu Buchwerten in HRM2 übernommen:

Das bestehende Verwaltungsvermögen des steuerfinanzierten Haushaltes wird innert **12 Jahren linear abgeschrieben** CHF 908'280.00

Dies ergibt einen jährlichen **Abschreibungsbetrag** von CHF 75'690.00

1.3 Investitionsrechnung / Aktivierungsgrenze

Der Gemeinderat belastet einzelne Investitionen bis zum Betrag von **CHF 25'000** (*maximale Aktivierungsgrenze gemäss Art. 79a GV*) der Erfolgsrechnung. Er verfolgt dabei eine konstante Praxis.

2 Erläuterungen

2.1 Allgemeines

Das vorliegende Budget 2025 basiert auf einer Steueranlage von 1.75 für alle und einem Liegenschaftssteuersatz von 1.4 ‰ des amtlichen Wertes, so wie bisher. Seit 2022 können die Steueranlagen von Natürlichen Personen und Juristischen Personen unterschiedlich festgelegt werden. Auch alle andern Gemeindegebühren, die der Gemeinderat festlegen kann, bleiben unverändert.

Für die Unterstützung der Verwaltung wird externe Hilfe eingeplant. Die Büroräumlichkeiten, wie auch die IT sollen modernisiert werden. Die Heizzentrale der Fernwärmanlage wurde 2024 erneuert und erweitert. Damit fallen 2025 erstmals auch Abschreibungen an.

Die Bildungskosten steigen auf Grund von Schülerzahlen aber auch den gestiegenen Besoldungskosten. Zudem wird für die Schulliegenschaft ein Sanierungsplan erstellt und kleinere bauliche Unterhaltsarbeiten ausgeführt.

Die Lastenausgleichszahlungen an den Kanton für Ergänzungsleistungen, Familienzulagen, Sozialhilfe und den öffentlichen Verkehr sind Kopfgebühren. Der Ansatz pro Person wird auch 2025 wieder steigen.

Die Aufbahrungshalle muss saniert werden.

Bei den Steuereinnahmen wird bei den natürlichen Personen mit gleichbleibendem Steuerertrag gegenüber der Jahresrechnung 2023 gerechnet, bei den juristischen Personen mit tieferen.

Weil insgesamt die Steuereinnahmen tiefer geplant werden als in den Vorjahren, steigt im Gegenzug die Zahlung des Kantons an den Disparitätenabbau und die Mindestausstattung. Die geplanten Investitionen können nicht alle aus eigenen Mitteln finanziert werden, deshalb fallen Zinsen für Fremdmittel an.

Aus der Neubewertungsreserve kann zum letzten Mal CHF 136'470 entnommen werden.

Die Abwasserentsorgung schliesst mit einem Ertragsüberschuss von CHF 25'745.00 ab.

Die Abfallentsorgung schliesst mit einem Ertragsüberschuss von CHF 5'645.00 ab. Allerdings nur weil das Defizit der Tierkörperbeseitigung von CHF 13'500.00 nicht der Spezialfinanzierung Abfallentsorgung belastet wird.

2.2 Erfolgsrechnung

2.2.1 Entwicklung Personalaufwand

		Budget 2025	Budget 2024
30	Personalaufwand	693'685	725'926

Gegenüber dem Budget 2024 sinkt der Personalaufwand. In der Gemeindeverwaltung ist ein junges Team tätig. Dafür sind die Ausbildungskosten etwas höher.

2.2.2 Entwicklung Sachaufwand

		Budget 2025	Budget 2024
31	Sach- und übriger Betriebsaufwand	858'845	747'336

Der Mehraufwand in der Sachgruppe 31 ist hauptsächlich auf Mehrausgaben für Dienstleistungen Dritter, Honorare für externe Fachpersonen, sowie Unterhaltskosten und Anschaffungen zurückzuführen.

2.2.3 Entwicklung Abschreibungen

		Budget 2025	Budget 2024
33	Abschreibungen Verwaltungsvermögen	179'940	162'386

Die Abschreibungen nehmen auf Grund der Investitionen leicht zu. Vor allem die Abschreibungen auf Strassen und übriger Tiefbau sowie auf Mobilien nehmen zu.

2.2.4 Entwicklung Finanzaufwand

		Budget 2025	Budget 2024
34	Finanzaufwand	19'700	16'000

Auch der Finanzaufwand nimmt zu. Einerseits weil die Investitionen mit Fremdmitteln finanziert werden und andererseits, weil die Bestände der Spezialfinanzierungen verzinst werden müssen.

2.2.5 Entwicklung Einlagen in Fonds und Spezialfinanzierungen

		Budget 2025	Budget 2024
35	Einlagen in Spezialfinanzierungen	70'700	74'000

Die Einlagen in den Wiederbeschaffungswert bleiben in etwa gleich.

2.2.6 Entwicklung Transferaufwand

		Budget 2025	Budget 2024
36	Transferaufwand	1'963'070	1'824'501

Die Lehrerbesoldungskosten steigen gegenüber 2024, aber der Unterschied kommt vor allem daher, dass ab 2025 die Bildungskosten brutto dargestellt werden. Dem entsprechend fallen die Transfererträge (46) ebenfalls höher aus.

2.2.7 Entwicklung ausserordentlicher Aufwand

	Budget 2025	Budget 2024
38 Ausserordentlicher Aufwand	0	62'553

Das Jahr 2025 schliesst voraussichtlich mit einem Aufwandüberschuss, daher gibt es keine Einlage in die finanzpolitische Reserve.

2.2.8 Entwicklung Steuerertrag

	Budget 2025	Budget 2024
40 Fiskalertrag	2'032'640	2'368'575
400 Direkte Steuern natürliche Personen	1'690'270	1'966'565
401 Direkte Steuern juristische Personen	33'500	3'910
4021 Liegenschaftssteuer	168'670	178'000
4022.0 Grundstückgewinnsteuer	80'000	190'000
4022.1 Sonderveranlagungen	50'000	20'000

Die Grundlage für die Budgetierung des Fiskalertrages bilden die Prognosedaten und Statistiken der kantonalen Steuerverwaltung mit Stichtag 30.8.2024.

Bei den natürlichen Personen gehen wir aufgrund der aktuellen Zahlen davon aus, dass die Steuererträge 2025 gleich hoch ausfallen werden wie im Rechnungsjahr 2023. Der budgetierte Betrag für 2024 ist gemäss der Prognose zu hoch.

Die Einnahmen der juristischen Personen wurden 2024 zu tief budgetiert. Für 2025 sind diese Steuererträge korrigiert worden. Im Vergleich zur Rechnung 2023 fallen sie aber trotzdem tiefer aus, da 2023 noch Korrekturen aus den Vorjahren abgerechnet wurden.

Bei den übrigen Steuern ist eine Budgetierung schwierig. Bei den Sonderveranlagungen kann von einer Zunahme ausgegangen werden.

2.3 Investitionen

Die geplanten Nettoinvestitionen betragen CHF 481'000. Sie fallen, verglichen mit dem Budget 2024 um CHF 289'000 tiefer aus.

Die Planung und Ausführung für die Sanierung des Kugelfangs betragen voraussichtlich netto CHF 212'000. Die weiteren Investitionen sind Arbeiten an der Verwaltungsliegenschaft, Anschaffungen von Brandschutzkleidern sowie grössere Unterhaltsarbeiten an Strassen und Gewässerverbauungen.

3 Ergebnis

3.1 Allgemeine Übersicht

	Budget 2025	Budget 2024	Rechnung 2023
Jahresergebnis ER Gesamthaushalt	-191'225	10'729	130'825.11
Jahresergebnis ER Allgemeiner Haushalt	-222'615	0	83'873.41
Jahresergebnis gesetzliche Spezialfinanzierungen	31'390	10'729	46'951.70
Steuerertrag natürliche Personen	1'690'270	1'966'565	1'686'148.60
Steuerertrag juristische Personen	33'500	3'910	65'811.35
Liegenschaftssteuer	168'670	178'000	169'004.35
Nettoinvestitionen	481'000	770'000	71'342.25

3.2 Übersicht Gesamtergebnis Gemeinde

3.2.1 Erfolgsrechnung

Betrieblicher Aufwand	CHF	3'765'650
Betrieblicher Ertrag	CHF	3'300'005
Ergebnis aus betrieblicher Tätigkeit	CHF	-465'645
Finanzaufwand	CHF	19'700
Finanzertrag	CHF	157'650
Ergebnis aus Finanzierung	CHF	137'950
Operatives Ergebnis	CHF	-327'695
Ausserordentlicher Aufwand	CHF	0
Ausserordentlicher Ertrag	CHF	136'470
Ausserordentliches Ergebnis	CHF	136'470
Gesamtergebnis Erfolgsrechnung	CHF	-191'225

3.2.2 Investitionsrechnung

Investitionsausgaben	CHF	601'000
50 Sachanlagen	CHF	601'000
Investitionseinnahmen	CHF	120'000
63 Investitionsbeiträge für eigene Rechnung	CHF	120'000
Ergebnis Investitionsrechnung (Nettoinvestitionen)	CHF	481'000

Im Detail sind folgende Projekte geplant.

• Renovation Gemeindeverwaltung	CHF	130'000
• Ersatz Brandschutzkleidung 2. Tranche	CHF	40'000
• Planung/Sanierung Kugelfang netto	CHF	212'000
• Strassensanierungen	CHF	69'000
• Gewässerverbauungen	CHF	30'000

3.2.3 Finanzierungsergebnis

Selbstfinanzierung:

Ergebnis Gesamthaushalt	90	CHF	-191'225
Abschreibungen Verwaltungsvermögen	33	+ CHF	179'350
Einlagen in Fonds und Spezialfinanzierungen	35	+ CHF	70'700
Entnahmen aus Fonds und Spezialfinanzierungen	45	- CHF	57'610
Wertberichtigungen Darlehen VV	364	+ CHF	0
Wertberichtigungen Beteiligungen VV	365	+ CHF	0
Abschreibungen Investitionsbeiträge	366	+ CHF	0
Einlagen in das Eigenkapital	389	+ CHF	0
Aufwertung Finanzvermögen	4490	- CHF	0
Entnahmen aus dem Eigenkapital	489	- CHF	136'470
Selbstfinanzierung		CHF	-135'255

Nettoinvestitionen:

Ergebnis Investitionsrechnung (gem. Ziff. 3.2.2)		CHF	481'000
--	--	-----	---------

Finanzierungsergebnis		CHF	-616'255
(+ = Finanzierungsüberschuss / - = Finanzierungsfehlbetrag)			

3.3 Ergebnis allgemeiner Haushalt

Betrieblicher Aufwand	CHF	3'551'115
Betrieblicher Ertrag	CHF	3'062'580
Ergebnis aus betrieblicher Tätigkeit	CHF	-488'535
Finanzaufwand	CHF	19'600
Finanzertrag	CHF	149'050
Ergebnis aus Finanzierung	CHF	129'450
Operatives Ergebnis	CHF	-359'085
Ausserordentlicher Aufwand	CHF	0
Ausserordentlicher Ertrag	CHF	136'470
Ausserordentliches Ergebnis	CHF	136'470
Gesamtergebnis Erfolgsrechnung	CHF	-222'615

Der Finanzaufwand beinhaltet hauptsächlich die Zinsen auf den Fremdmitteln und die Verzinsung der Spezialfinanzierung Abwasser sowie den Aufwand für die Liegenschaften im Finanzvermögen. Im Finanzertrag sind vor allem der Liegenschaftsertrag und Zinserträge. Der ausserordentliche Ertrag entspricht der Entnahme aus der Neubewertungsreserve.

3.4 Ergebnis Spezialfinanzierung Abwasserentsorgung

Betrieblicher Aufwand	CHF	122'680
Betrieblicher Ertrag	CHF	139'825
Ergebnis aus betrieblicher Tätigkeit	CHF	17'145
Finanzaufwand	CHF	0
Finanzertrag	CHF	8'600
Ergebnis aus Finanzierung	CHF	8'600
Operatives Ergebnis	CHF	25'745
Ausserordentlicher Aufwand	CHF	
Ausserordentlicher Ertrag	CHF	
Ausserordentliches Ergebnis	CHF	
Gesamtergebnis Erfolgsrechnung	CHF	25'745

Die Abwasserentsorgung schliesst mit einem Ertragsüberschuss von CHF 25'745 ab. Dieser wird in das Eigenkapital der Abwasserentsorgung eingelegt. Der Finanzertrag entspricht dem Ertrag aus der internen Verzinsung der Guthaben der Abwasserentsorgung.

3.5 Ergebnis Spezialfinanzierung Abfallentsorgung

Betrieblicher Aufwand	CHF	91'855
Betrieblicher Ertrag	CHF	97'600
Ergebnis aus betrieblicher Tätigkeit	CHF	5'745
Finanzaufwand	CHF	100
Finanzertrag	CHF	0
Ergebnis aus Finanzierung	CHF	-100
Operatives Ergebnis	CHF	5'645
Ausserordentlicher Aufwand	CHF	0
Ausserordentlicher Ertrag	CHF	0
Ausserordentliches Ergebnis	CHF	0
Gesamtergebnis Erfolgsrechnung	CHF	5'645

Die Abfallentsorgung schliesst mit einem Ertragsüberschuss von CHF 5'645 ab, dieser kann ins Eigenkapital der Spezialfinanzierung eingelegt werden. Der Aufwandüberschuss der Tierkörperbeseitigung von CHF 13'500 wird seit 2023 auf Empfehlung des Preisüberwachers, aber entgegen der kantonalen Gesetzgebung, nicht mehr der Spezialfinanzierung Abfall belastet, sondern dem Allgemeinen Haushalt. Die Abfallentsorgung «schuldet» dem Allgemeinen Haushalt Ende 2025 voraussichtlich noch CHF 18'200.

4 Erfolgsrechnung

4.1 Zusammenzug Erfolgsrechnung nach Gliederung Sachgruppen

	Budget 2025		Budget 2024		Jahresrechnung 2023	
	Aufwand	Ertrag	Aufwand	Ertrag	Aufwand	Ertrag
AUFWAND						
30 Personalaufwand	693'685		725'926		581'213.05	
31 Sach- und übriger Betriebsaufwand	858'845		747'336		703'877.53	
33 Abschreibungen Verwaltungsvermögen	179'350		162'386		176'426.40	
34 Finanzaufwand	19'700		16'000		8'127.50	
35 Einlagen in Fonds und SF	70'700		74'000		70'796.00	
36 Transferaufwand	1'963'070		1'824'501		1'590'384.85	
37 Durchlaufende Beiträge					0	
38 Ausserordentlicher Aufwand	0		62'553		870'000.00	
39 Interne Verrechnungen	150'885		175'669		143'809.62	
3 TOTAL AUFWAND	3'936'235		3'788'371		4'144'634.95	
ERTRAG						
40 Fiskalertrag		2'032'640		2'368'575		2'051'094.75
41 Regalien und Konzessionen		38'000		40'000		36'957.40
42 Entgelte		365'765		333'130		340'201.16
43 Verschiedene Erträge		0		0		870'000.00
44 Finanzertrag		157'650		151'949		181'645.05
45 Entnahmen aus Fonds und SF		57'610		47'987		31'904.28
46 Transferertrag		805'990		545'324		483'381.80
47 Durchlaufende Beiträge		0		0		0
48 Ausserordentlicher Ertrag		136'470		136'466		136'466.00
49 Interne Verrechnungen		150'885		175'669		143'809.62
4 TOTAL ERTRAG		3'745'010		3'799'100	0.00	4'275'460.06
ABSCHLUSS						
90 Abschluss Erfolgsrechnung Gesamthaushalt	31'390	222'615	10'729	0	130'825.11	0.00
9 ABSCHLUSSKONTEN		-191'225		10'729		130'825.11
	3'967'625	3'967'625	3'799'100	3'799'100	4'275'460.06	4'275'460.06

4.2 Zusammenzug Erfolgsrechnung nach funktionaler Gliederung

	Budget 2025		Budget 2024		Jahresrechnung 2023	
	Aufwand	Ertrag	Aufwand	Ertrag	Aufwand	Ertrag
0 Allgemeine Verwaltung	959'035	259'680	922'135	241'969	771'451.30	218'993.93
Nettoergebnis		699'355		680'166		552'457.37
1 Öffentliche Ordnung und Sicherheit	189'090	115'585	190'071	109'170	175'007.65	86'752.83
Nettoergebnis		73'505		80'901		88'254.82
2 Bildung	1'088'270	308'010	927'596	172'459	767'629.19	124'256.20
Nettoergebnis		780'260		755'137		643'372.99
3 Kultur, Sport, Freizeit	39'865	6'700	43'670	1'300	74'170.60	22'406.25
Nettoergebnis		33'165		42'370		51'764.35
4 Gesundheit	3'585		3'450		3'586.20	
Nettoergebnis		3'585		3'450		3'586.20
5 Soziale Sicherheit	780'740	870	743'880	877	689'397.36	877.00
Nettoergebnis		779'870		743'003		688'520.36
6 Verkehr	276'500	3'300	294'710	2'500	245'238.95	5'989.95
Nettoergebnis		273'200		292'210		239'249.00
7 Umweltschutz und Raumordnung	341'485	267'225	322'342	281'197	1'176'248.95	1'117'712.25
Nettoergebnis		74'260		41'145		58'536.70
8 Volkswirtschaft	2'260	38'000	2'375	40'000	2'210.50	36'957.40
Nettoergebnis		-35'740		-37'625		-34'746.90
9 Finanzen und Steuern	286'795	2'968'255	348'871	2'949'628	370'519.36	2'661'514.25
Nettoergebnis	2'681'460		2'600'757		2'290'994.89	
Total Aufwand/Ertrag	3'967'625	3'967'625	3'799'100	3'799'100	4'275'460.06	4'275'460.06

5 Investitionsrechnung

5.1 Zusammenzug Investitionsrechnung nach funktionaler Gliederung

	Budget 2025		Budget 2024		Jahresrechnung 2023	
	Aufwand	Ertrag	Aufwand	Ertrag	Aufwand	Ertrag
0 Allgemeine Verwaltung	130'000		580'000		30'821.75	
Nettoaussgaben		130'000		580'000		30'821.75
1 Öff. Sicherheit, Sport und Freizeit	372'000	120'000	101'000	0	41'820.75	1'450.25
Nettoaussgaben		252'000		101'000		40'370.50
3 Kultur, Sport, Freizeit						
Nettoaussgaben	0		0			0.00
5 Soziale Sicherheit						
Nettoaussgaben	0		0			0.00
6 Verkehr	69'000		89'000			
Nettoaussgaben		69'000		89'000		0.00
7 Umweltschutz und Raumordnung	30'000				103'848.90	103'698.90
Nettoaussgaben		30'000		0		150.00
8 Volkswirtschaft						
Nettoaussgaben	0		0			0.00
9 Passivierung / Aktivierung	120'000	601'000		770'000	105'149.15	176'491.40
Nettoinvestitionen	481'000		770'000		71'342.25	
Total Ausgaben / Einnahmen	721'000	721'000	770'000	770'000	281'640.55	281'640.55

6 Eigenkapitalnachweis

Nach HRM2 wird das Eigenkapital detaillierter dargestellt. Insbesondere werden die Spezialfinanzierungen, Fonds und Legate dem Eigen- oder Fremdkapital zugeteilt. Die Neubewertungsreserve wurde in eine Neubewertungsreserve und eine Schwankungsreserve unterteilt. Der Eigenkapitalnachweis zeigt die Veränderung des Eigenkapitals.

6.1 Auswertungen

Nachweis über das **voraussichtliche** Eigenkapital per 31.12.2025 basierend auf der Rechnung 2023, dem voraussichtlichen Resultat 2024 und dem Budget 2025.

Eigenkapital per 01.01.2024			voraussichtliche Veränderung 2024	voraussichtliche Veränderung 2025	Voraussichtliches Eigenkapital per 31.12.2025
		CHF	CHF	CHF	CHF
29	Eigenkapital	6'093'939	-281'800	-314'567	29 5'497'572
290	Verpflichtungen (+) bzw. Vorschüsse (-) gegenüber Spezialfinanzierungen	140'117	-25'000	-17'295	290 97'822
29000	SF Feuerwehr einseitig	85'224	-40'000	-48'685	29000 -3'461
29002	SF Abwasser	82'529	11'200	25'745	29002 119'474
29003	SF Abfall	-27'636	3'800	5'645	29003 -18'191
292	Rücklagen der Globalbudgetbereiche	0	0	0	292 0
293	Vorfinanzierungen	2'411'866	69'900	61'775	293 2'543'541
29302	SF Abwasserentsorgung WE	1'477'132	69'900	61'775	29302 1'608'807
29305	Planungsmehrwert	934'734			29305 934'734
294	Finanzpol. Reserven	326'086	0	0	294 326'086
29400	Zusätzliche Abschreibungen	326'086			29400 326'086
296	Neubewertungsreserve Finanzvermögen	364'262	-136'500	-136'432	296 91'330
29600	Neubewertungsreserve FV	272'932	-136'500	-136'432	29600 0
29601	Schwankungsreserve	91'330			29601 91'330
299	Bilanzüberschuss	2'851'608	-190'200	-222'615	299 2'438'793

6.2 Kommentare zu den Auswertungen

6.2.1 Spezialfinanzierungen im Eigenkapital und Vorfinanzierungen

Spezialfinanzierung Feuerwehr (einseitig):

Die Spezialfinanzierung Feuerwehr schliesst mit einem budgetierten Aufwandüberschuss von CHF 48'685 ab. Ab 2026 ist das Eigenkapital der Feuerwehr aufgebraucht und der zukünftige Aufwandüberschuss muss vom Allgemeinen Haushalt getragen werden.

Spezialfinanzierung Abwasser:

Diese Spezialfinanzierung schliesst mit einem Ertragsüberschuss von CHF 25'745 ab. Das Eigenkapital erhöht sich um diesen Betrag und wird Ende 2025 rund CHF 119'470 ausweisen. In den Werterhalt werden netto CHF 61'775 eingelegt. Der voraussichtliche Bestand per Ende 2025 wird CHF 1'608'800 betragen.

Spezialfinanzierung Abfall:

Die Abfallentsorgung schliesst mit einem Ertragsüberschuss von CHF 5'645 ab. Das Eigenkapital erhöht sich um diesen Betrag und wird per Ende 2025 rund CHF -18'191 ausweisen. Der Fehlbetrag besteht seit 2021 und muss innert 8 Jahren ausgeglichen werden. Gemäss Finanzplan kann das bis 2029 nicht erreicht werden.

6.2.2 Finanzpolitische Reserven

Die gesetzlichen Bestimmungen über die Bildung und Auflösung von zusätzlichen Abschreibungen sind in der Gemeindeverordnung geregelt. Sowohl die Bildung als auch die Auflösung erfolgen nach bestimmten Kriterien (siehe Ziffer 1.2.4). Dabei wird immer nur der Allgemeine Haushalt in die Berechnungen miteinbezogen. Der Gesetzgeber hat bewusst deren Bildung und Verwendung der Selbstbestimmung der Gemeinden entzogen. Sie sollen als Instrument zur Absicherung der finanziellen Situation dienen. Im Budgetjahr sind keine Einlage aber auch keine Entnahme vorgesehen.

6.2.3 Neubewertungsreserve Finanzvermögen

Das Finanzvermögen wurde mit Übergang zu HRM2 gemäss der Gemeindeverordnung neu bewertet. Die daraus resultierende Aufwertung wurde in die Neubewertungsreserve eingelegt. Diese musste nach 2020 aufgeteilt werden; ein Teil verblieb in der Neubewertungsreserve und kann innert fünf Jahren zu Gunsten des Allgemeinen Haushaltes aufgelöst werden und ein Teil wurde in die Schwankungsreserve eingelegt. Diese Reserve dient zum Ausgleich von Wertschwankungen bei Finanzanlagen.

6.2.4 Bilanzüberschuss

Der Bilanzüberschuss entspricht dem Eigenkapital unter HRM1. Ende 2023 betrug dieses CHF 2'851'608. Für das Jahr 2024 muss gemäss Finanzplan mit einem Verlust von CHF 190'200 gerechnet werden. Im Jahr 2025 wird ebenfalls mit einem Aufwandüberschuss von CHF 222'615 gerechnet, so dass der Endbestand per 31.12.2025 voraussichtlich CHF 2'438'793 betragen wird. Dieser hohe Bestand erlaubt es, ohne sofortige Massnahmen abzuwarten, wie sich die Steuereinnahmen 2024 und 2025 tatsächlich entwickeln werden.

		Budget 2025		Budget 2024		Rechnung 2023	
		Aufwand	Ertrag	Aufwand	Ertrag	Aufwand	Ertrag
ERFOLGSRECHNUNG nach Funktionen		3'967'625.00	3'967'625.00	3'799'100.00	3'799'100.00	4'275'460.06	4'275'460.06
00	Allgemeine Verwaltung	959'035.00	259'680.00	922'135.00	241'969.00	771'451.30	218'993.93
	Nettoaufwand		699'355.00		680'166.00		552'457.37
01	Legislative und Exekutive	69'320.00		86'010.00		79'304.20	
	Nettoaufwand		69'320.00		86'010.00		79'304.20
011	Legislative	11'500.00		14'040.00		14'845.20	
	Nettoaufwand		11'500.00		14'040.00		14'845.20
0110	Legislative	11'500.00		14'040.00		14'845.20	
3000.01	Entschädigungen, Sitzungsgelder	1'000.00		1'500.00		1'600.00	
3010.01	Löhne des Verwaltungs- und Betriebspersonals	600.00		1'000.00		573.50	
3050.01	AG-Beiträge AHV, IV, EO, ALV, VK					3.65	
3053.01	AG-Beiträge an Unfallversicherung			20.00		2.65	
3054.01	AG-Beiträge an Familienausgleichskasse					.85	
3055.01	AG-Beiträge an KTG-Versicherung			20.00		5.00	
3090.01	Aus- und Weiterbildung des Personals					355.40	
3102.01	Drucksachen, Publikationen	1'000.00		2'500.00		1'078.25	
3130.01	Dienstleistungen Dritter	1'400.00		2'500.00		3'596.20	
3132.01	Honorare externe Berater, Gutachter, Fachexperte etc.	6'000.00		4'000.00		3'769.50	
3170.01	Reisekosten und Spesen	1'500.00		2'500.00		3'860.20	
012	Exekutive	57'820.00		71'970.00		64'459.00	
	Nettoaufwand		57'820.00		71'970.00		64'459.00
0120	Exekutive	57'820.00		71'970.00		64'459.00	
3000.01	Entschädigungen, Sitzungsgelder	42'800.00		57'000.00		51'253.00	
3050.01	AG-Beiträge AHV, IV, EO, ALV, VK	3'030.00		1'500.00		1'579.85	
3053.01	AG-Beiträge an Unfallversicherung	70.00		70.00		62.35	

7 Antrag des Gemeinderates

- a) Genehmigung Steueranlage für die Gemeindesteuern = 1.75
- b) Genehmigung Steueranlage für die Liegenschaftssteuern = 1.4 ‰
- c) Genehmigung Budget 2025 bestehend aus:

	Aufwand		Ertrag	
Gesamthaushalt	CHF	3'785'350	CHF	3'594'125
Aufwandüberschuss			CHF	191'225
Allgemeiner Haushalt	CHF	3'570'715	CHF	3'348'100
Aufwandüberschuss			CHF	222'615
SF Abwasserentsorgung	CHF	122'680	CHF	148'425
Ertragsüberschuss	CHF	25'745		
SF Abfall	CHF	91'955	CHF	97'600
Ertragsüberschuss	CHF	5'745		

Der Gemeinderat genehmigt das vorliegende Budget an seiner Sitzung vom 10. Oktober 2024 und beantragt der Gemeindeversammlung das Budget 2025 zu genehmigen.

Gemeinderat Oberbalm

Rudolf Anken
Gemeindepräsident

Nina Gasser
Gemeindeschreiberin

Finanzverwaltung Oberbalm

Svenja Berger
Finanzverwalterin

Oberbalm, 10. Oktober 2024

8 Genehmigung Budget

Die Gemeindeversammlung der Einwohnergemeinde Oberbalm hat das Budget 2025 am 02. Dezember 2024 gemäss dem vorstehenden Antrag des Gemeinderates vom 10. Oktober 2024 genehmigt.

Oberbalm, 02. Dezember 2024

Gemeinderat Oberbalm

Rudolf Anken
Gemeindepräsident

Nina Gasser
Gemeindeschreiberin

3054.01	AG-Beiträge an Familienausgleichskasse	420.00		400.00		369.20	
3090.01	Aus- und Weiterbildung des Personals	500.00		1'000.00		150.00	
3170.01	Reisekosten und Spesen	5'000.00		5'000.00		6'579.35	
3199.01	Gemeinderatskredit	5'000.00		5'000.00		4'026.20	
3199.02	Ehrungen, Geschenke	1'000.00		2'000.00		439.05	
02	Allgemeine Dienste	889'715.00	259'680.00	836'125.00	241'969.00	692'147.10	218'993.93
	Nettoaufwand		630'035.00		594'156.00		473'153.17
022	Allgemeine Dienste	563'675.00	28'270.00	491'417.00	23'960.00	419'587.35	21'134.31
	Nettoaufwand		535'405.00		467'457.00		398'453.04
0220	Allgemeine Dienste, übrige	563'675.00	28'270.00	491'417.00	23'960.00	419'587.35	21'134.31
3010.01	Löhne des Verwaltungs- und Betriebspersonals	313'480.00		310'000.00		220'858.24	
3010.03	Löhne SchulbusfahrerInnen			500.00			
3050.01	AG-Beiträge AHV, IV, EO, ALV, VK	20'630.00		19'495.00		17'105.55	
3052.01	AG-Beiträge an Pensionskasse	13'830.00		35'811.00		28'615.65	
3053.01	AG-Beiträge an Unfallversicherung	6'195.00		3'081.00		2'603.00	
3054.01	AG-Beiträge an Familienausgleichskasse	4'700.00		4'386.00		3'846.00	
3055.01	AG-Beiträge an KTG-Versicherung	2'730.00		2'224.00		2'079.00	
3090.01	Aus- und Weiterbildung des Personals	9'100.00		6'450.00		1'080.00	
3099.01	Übriger Personalaufwand	500.00		1'000.00		694.05	
3100.01	Büromaterial	4'000.00		3'000.00		3'102.05	
3101.01	Betriebs- und Verbrauchsmaterial	4'000.00		5'000.00		3'821.87	
3102.01	Drucksachen, Publikationen	500.00		500.00		86.15	
3103.01	Fachliteratur, Zeitschriften	570.00		950.00		560.00	
3110.01	Anschaffung Büromöbel-, -maschinen und -geräte	7'680.00		2'000.00			
3118.01	Immaterielle Anlagen (SW+Lizenzen)	15'500.00		16'500.00		12'071.25	
3130.01	Dienstleistungen Dritter	43'500.00		39'900.00		89'169.99	
3130.03	Betreibungskosten	100.00		100.00			
3130.07	Dienstleistungen Dritter StV Finanzverwaltung	77'760.00					
3133.01	Informatik Nutzungsaufwand (RIZ+HW+Support Talus)	18'800.00		18'820.00		14'422.60	
3134.01	Sachversicherungsprämien	3'300.00		3'200.00		3'295.50	
3150.01	Unterhalt Möbel und Geräte	500.00		500.00		1'436.65	

3170.01	Reisekosten und Spesen	500.00		500.00			
3611.01	Entschädigungen an Kanton	14'000.00		15'000.00		12'881.80	
3636.01	Beiträge an private Organisationen ohne Erwerbszweck	1'800.00		2'500.00		1'858.00	
4260.01	Rückerstattungen Dritter mit MWST				100.00		45.31
4611.01	Entschädigungen vom Kanton		870.00		820.00		869.00
4612.10	Interne Verrechnungen an Spez.finanz.		27'400.00		23'040.00		20'220.00
029	Verwaltungsliegenschaften	326'040.00	231'410.00	344'708.00	218'009.00	272'559.75	197'859.62
	Nettoaufwand		94'630.00		126'699.00		74'700.13
0290	Verwaltungsliegenschaften	26'820.00	18'360.00	18'480.00	18'840.00	22'819.60	18'720.00
3101.01	Betriebs- und Verbrauchsmaterial	700.00		1'000.00		195.65	
3111.01	Maschinen, Geräte und Fahrzeuge	5'400.00				276.70	
3120.01	Ver- und Entsorgung	2'800.00		3'500.00		2'625.95	
3130.01	Dienstleistungen Dritter			100.00			
3134.01	Sachversicherungsprämien	1'400.00		1'400.00		1'376.80	
3144.01	Baulicher Unterhalt Hochbauten, Gebäude	2'500.00		2'500.00		9'965.35	
3300.40	Planmässige Abschreibungen Hochbauten VV	5'200.00					
3910.01	Interne Verrechnungen von Dienstleistungen	7'720.00		7'610.00		7'320.00	
3910.02	Interne Verrechnung Heizung	1'100.00		2'370.00		1'059.15	
4260.01	Rückerstattungen Dritter mit MWST				480.00		
4470.01	Pacht- und Mietzinse Liegenschaften VV, EHP Nr. 1		1'080.00		1'080.00		1'080.00
4470.02	Pacht- und Mietzinse Liegenschaften VV, EHP Nr. 2		1'080.00		1'080.00		1'080.00
4470.03	Pacht- und Mietzinse Liegenschaften VV, EHP Nr. 3		1'080.00		1'080.00		1'080.00
4470.04	Pacht- und Mietzinse Liegenschaften VV, EHP Nr. 4		1'080.00		1'080.00		1'080.00
4470.05	Pacht- und Mietzinse Liegenschaften VV, EHP Nr. 5		1'080.00		1'080.00		1'080.00
4470.06	Pacht- und Mietzinse Liegenschaften VV, EHP Nr. 6		1'080.00		1'080.00		1'080.00
4470.07	Pacht- und Mietzinse Liegenschaften VV, EHP Nr. 7		1'080.00		1'080.00		1'260.00
4470.08	Pacht- und Mietzinse Liegenschaften VV, EHP Nr. 8		1'080.00		1'080.00		1'260.00
4470.09	Pacht- und Mietzinse Liegenschaften VV, EHP Nr. 9		1'080.00		1'080.00		1'080.00
4470.10	Pacht- und Mietzinse Liegenschaften VV, EHP Nr. 10		1'080.00		1'080.00		1'080.00
4470.11	Pacht- und Mietzinse Liegenschaften VV, EHP Nr. 11		1'080.00		1'080.00		1'080.00
4470.12	Pacht- und Mietzinse Liegenschaften VV, EHP Nr. 12		1'080.00		1'080.00		1'080.00
4470.13	Pacht- und Mietzinse Liegenschaften VV, EHP Nr. 13		1'080.00		1'080.00		1'080.00

4470.14	Pacht- und Mietzinse Liegenschaften VV, EHP Nr. 14		1'080.00		1'080.00		1'080.00
4470.15	Pacht- und Mietzinse Liegenschaften VV, EHP Nr. 15		1'080.00		1'080.00		1'080.00
4470.16	Pacht- und Mietzinse Liegenschaften VV, EHP Nr. 16		1'080.00		1'080.00		1'080.00
4470.17	Pacht- und Mietzinse Liegenschaften VV, EHP Nr. 17		1'080.00		1'080.00		1'080.00
0291	Mehrzweckgebäude	94'950.00	10'500.00	134'559.00	7'500.00	87'147.00	11'010.10
3010.01	Löhne des Verwaltungs- und Betriebspersonals					15.50	
3053.01	AG-Beiträge an Unfallversicherung					.10	
3055.01	AG-Beiträge an KTG-Versicherung					.15	
3101.01	Betriebs- und Verbrauchsmaterial	4'100.00		2'600.00		1'695.00	
3111.01	Maschinen, Geräte und Fahrzeuge					248.35	
3120.01	Ver- und Entsorgung	5'500.00		4'500.00		7'889.80	
3130.01	Dienstleistungen Dritter	1'700.00		1'700.00		1'668.50	
3134.01	Sachversicherungsprämien	6'000.00		6'000.00		5'782.80	
3144.01	Baulicher Unterhalt Hochbauten, Gebäude	10'000.00		38'000.00		8'587.40	
3150.01	Unterhalt Möbel und Geräte			1'500.00		2'780.05	
3151.01	Unterhalt Apparate, Maschinen, Geräte, Fahr- und Werkzeuge	800.00				2'008.15	
3300.40	Planmässige Abschreibungen Hochbauten VV	9'530.00		7'000.00		1'530.95	
3910.01	Interne Verrechnungen von Dienstleistungen	43'720.00		43'100.00		41'460.00	
3910.02	Interne Verrechnung Heizung	13'600.00		30'159.00		13'480.25	
4260.01	Rückerstattungen Dritter mit MWST		500.00		500.00		440.10
4407.01	Pacht- und Mietzinse Liegenschaften VV		10'000.00		7'000.00		10'570.00
0292	Hauswartstelle	131'105.00	128'585.00	126'769.00	126'769.00	121'952.35	121'952.35
3010.01	Löhne des Verwaltungs- und Betriebspersonals	107'300.00		107'000.00		102'771.00	
3050.01	AG-Beiträge AHV, IV, EO, ALV, VK	7'060.00		6'795.00		6'681.45	
3052.01	AG-Beiträge an Pensionskasse	9'765.00		8'600.00		8'542.80	
3053.01	AG-Beiträge an Unfallversicherung	2'120.00		910.00		850.25	
3054.01	AG-Beiträge an Familienausgleichskasse	1'610.00		1'584.00		1'561.35	
3055.01	AG-Beiträge an KTG-Versicherung	730.00		725.00		710.50	
3090.01	Aus- und Weiterbildung des Personals	500.00				180.00	
3099.01	Übriger Personalaufwand			55.00		55.00	
3110.01	Anschaffung Büromöbel-, -maschinen und -geräte	1'320.00		500.00			
3170.01	Reisekosten und Spesen	700.00		600.00		600.00	

4910.01	Interne Verrechnungen von Dienstleistungen		128'585.00		126'769.00		121'952.35
0293	Heizzentrale	73'165.00	73'965.00	64'900.00	64'900.00	40'640.80	46'177.17
3101.01	Betriebs- und Verbrauchsmaterial	50.00				23.70	
3101.03	Betriebs- und Verbrauchsmaterial (Holzschnitzel)	38'600.00		33'000.00		29'250.80	
3130.01	Dienstleistungen Dritter			1'100.00		1'653.40	
3151.01	Unterhalt Apparate, Maschinen, Geräte, Fahr- und Werkzeuge	3'000.00		3'000.00		3'193.25	
3170.01	Reisekosten und Spesen	150.00				154.00	
3300.40	Planmässige Abschreibungen Hochbauten VV	24'800.00				2'705.65	
3300.90	Planmässige Abschreibungen übrige Sachanlagen VV	2'705.00		24'000.00			
3910.01	Interne Verrechnungen von Dienstleistungen	3'860.00		3'800.00		3'660.00	
4260.01	Rückerstattungen Dritter mit MWST		51'665.00		16'000.00		24'319.90
4910.02	Intern Verrechnung Heizung		22'300.00		48'900.00		21'857.27
1	Öffentliche Ordnung und Sicherheit, Verteidigung	189'090.00	115'585.00	190'071.00	109'170.00	175'007.65	86'752.83
	Nettoaufwand		73'505.00		80'901.00		88'254.82
11	Öffentliche Sicherheit	1'620.00		2'650.00		2'951.30	
	Nettoaufwand		1'620.00		2'650.00		2'951.30
111	Polizei	1'620.00		1'581.00		1'582.15	
	Nettoaufwand		1'620.00		1'581.00		1'582.15
1110	Polizei	1'620.00		1'581.00		1'582.15	
3000.03	Entschädigung für Polizeidiener	960.00		960.00		960.00	
3053.01	AG-Beiträge an Unfallversicherung			2.00		1.95	
3631.01	Beiträge an Kantone und Konkordate	560.00		519.00		520.20	
3636.01	Beiträge an private Organisationen ohne Erwerbszweck	100.00		100.00		100.00	
112	Verkehrssicherheit			1'069.00		1'369.15	
	Nettoaufwand				1'069.00		1'369.15
1120	Verkehrssicherheit			1'069.00		1'369.15	
3300.10	Planmässige Abschreibungen Strassen			1'069.00		1'369.15	

14	Allgemeines Rechtswesen	53'010.00	19'000.00	60'971.00	23'500.00	79'425.85	12'678.15
	Nettoaufwand		34'010.00		37'471.00		66'747.70
140	Allgemeines Rechtswesen	53'010.00	19'000.00	60'971.00	23'500.00	79'425.85	12'678.15
	Nettoaufwand		34'010.00		37'471.00		66'747.70
1400	Allgemeines Rechtswesen	53'010.00	19'000.00	60'971.00	23'500.00	79'425.85	12'678.15
3130.01	Dienstleistungen Dritter	760.00				760.35	
3130.04	Kanzleigeühren	1'000.00		511.00		1'364.20	
3130.05	Bundesfeier, Neuzuzüger- und Jungbürgerfeier					23.85	
3130.10	Gebühren Bauwesen	16'000.00		14'500.00		12'623.35	
3132.01	Honorare externe Berater, Gutachter, Fachexperte etc.	14'500.00		24'960.00		8'525.40	
3132.10	Honorare / Gutachten Externe für Bauwesen	9'000.00		9'000.00			
3132.10	Amtliche Vermessung	11'750.00					
3300.90	Planmässige Abschreibungen übrige Sachanlagen VV			12'000.00			
3300.90	Ausserplanmässige Abschreibungen imm. Anlagen, übrige					56'128.70	
4210.01	Gebühren für Amtshandlungen (Verwaltung)		2'500.00		2'500.00		5'512.40
4210.02	Gebühren für Amtshandlungen (Bauwesen)		16'000.00		20'000.00		6'776.75
4260.01	Rückerstattungen Dritter mit MWST		500.00		1'000.00		
4631.01	Beiträge vom Kanton						389.00
15	Feuerwehr	95'685.00	95'685.00	85'070.00	85'070.00	73'174.68	73'174.68
150	Feuerwehr	95'685.00	95'685.00	85'070.00	85'070.00	73'174.68	73'174.68
1500	Feuerwehr	95'685.00	95'685.00	85'070.00	85'070.00	73'174.68	73'174.68
3000.01	Entschädigungen, Sitzungsgelder	4'500.00		4'500.00		6'102.00	
3010.02	Sold und Einsatz-Entschädigungen	28'000.00		22'000.00		15'174.00	
3090.01	Aus- und Weiterbildung des Personals	7'000.00		6'000.00		1'730.00	
3100.01	Büromaterial	600.00		600.00		317.75	
3101.01	Betriebs- und Verbrauchsmaterial	3'000.00		3'000.00		1'339.35	
3111.01	Maschinen, Geräte und Fahrzeuge	5'600.00		8'000.00		12'875.15	
3112.01	Kleider und Wäsche	200.00				124.95	

3120.01	Ver- und Entsorgung	200.00		200.00		180.50	
3130.01	Dienstleistungen Dritter	1'000.00		2'000.00		1'324.93	
3134.01	Sachversicherungsprämien	4'000.00		2'000.00		3'823.75	
3151.01	Unterhalt Apparate, Maschinen, Geräte, Fahr- und Werkzeuge	5'000.00		7'300.00		1'991.35	
3170.01	Reisekosten und Spesen	3'000.00		1'500.00		2'352.60	
3181.00	Tatsächliche Forderungsverluste (FW-Ersatzabgaben)	600.00				960.00	
3181.01	Forderungsverluste allgemeine Gemeindesteuern			200.00			
3300.30	Planmässige Abschreibungen übrige Tiefbauten VV	1'045.00				1'047.85	
3300.40	Planmässige Abschreibungen Hochbauten VV	17'300.00				17'302.50	
3300.40	Planmässige Abschreibungen Mobilien	12'250.00				4'650.00	
3300.90	Planmässige Abschreibungen übrige Sachanlagen VV			25'400.00			
3636.01	Beiträge an private Organisationen ohne Erwerbszweck	1'100.00		1'100.00		658.00	
3910.01	Interne Verrechnungen von Dienstleistungen	1'290.00		1'270.00		1'220.00	
4200.01	Ersatzabgaben		35'000.00		35'000.00		33'773.50
4270.01	Bussen				50.00		
4510.03	Entnahme aus SF des Eigenkapitals		48'685.00		40'020.00		27'329.18
4631.01	Beiträge vom Kanton		12'000.00		10'000.00		12'072.00
16	Verteidigung	38'775.00	900.00	41'380.00	600.00	19'455.82	900.00
	Nettoaufwand		37'875.00		40'780.00		18'555.82
161	Militärische Verteidigung	10'825.00		6'000.00		771.57	
	Nettoaufwand		10'825.00		6'000.00		771.57
1610	Militärische Verteidigung	10'825.00		6'000.00		771.57	
3161.01	Mieten und Benützungskosten übrige Sachanlage	775.00		1'000.00		771.57	
3199.04	Übriger Betriebsaufwand			5'000.00			
3300.30	Planmässige Abschreibungen übrige Tiefbauten VV	5'050.00					
3300.90	Planmässige Abschreibungen immaterielle Anlagen, übrige	5'000.00					
162	Zivile Verteidigung	27'950.00	900.00	35'380.00	600.00	18'684.25	900.00
	Nettoaufwand		27'050.00		34'780.00		17'784.25
1620	Zivilschutz	17'900.00	900.00	21'830.00	600.00	16'851.05	900.00

3000.01	Entschädigungen, Sitzungsgelder	500.00		1'200.00		150.00	
3010.01	Löhne des Verwaltungs- und Betriebspersonals					93.00	
3101.01	Betriebs- und Verbrauchsmaterial	200.00		200.00			
3120.01	Ver- und Entsorgung	3'000.00		3'000.00		2'684.60	
3130.01	Dienstleistungen Dritter	1'000.00		1'000.00		617.40	
3134.01	Sachversicherungsprämien	300.00		250.00		302.70	
3144.01	Baulicher Unterhalt Hochbauten, Gebäude	2'500.00		2'500.00			
3151.01	Unterhalt Apparate, Maschinen, Geräte, Fahr- und Werkzeuge	500.00		1'000.00			
3612.01	Entschädigungen an Gemeinden	9'900.00		11'000.00		11'241.15	
3632.02	Beiträge an Gemeindeverbände (RKZ BBM Köniz)			1'680.00		1'762.20	
4472.01	Vergütung für Benützung Liegenschaften VV		600.00		600.00		600.00
4611.01	Entschädigungen vom Kanton		300.00				300.00
1621	Gemeindeführungsorgan (GFO)	10'050.00		13'550.00		1'833.20	
3000.01	Entschädigungen, Sitzungsgelder	5'000.00		5'000.00		1'010.00	
3010.01	Löhne des Verwaltungs- und Betriebspersonals					651.00	
3090.01	Aus- und Weiterbildung des Personals	1'000.00		500.00			
3100.01	Büromaterial	200.00		200.00			
3111.01	Maschinen, Geräte und Fahrzeuge	1'000.00		5'000.00			
3130.01	Dienstleistungen Dritter	300.00		300.00			
3170.01	Reisekosten und Spesen	300.00		300.00		172.20	
3632.02	Beiträge an Gemeindeverbände (RKZ BBM Köniz)	2'250.00		2'250.00			
2	Bildung	1'088'270.00	308'010.00	927'596.00	172'459.00	767'629.19	124'256.20
	Nettoaufwand		780'260.00		755'137.00		643'372.99
21	Obligatorische Schule	1'088'270.00	308'010.00	927'596.00	172'459.00	767'629.19	124'256.20
	Nettoaufwand		780'260.00		755'137.00		643'372.99
211	Eingangsstufe	78'970.00	24'990.00	59'658.00	11'025.00	39'001.71	16'265.55
	Nettoaufwand		53'980.00		48'633.00		22'736.16
2110	Kindergarten	78'970.00	24'990.00	59'658.00	11'025.00	39'001.71	16'265.55
3104.01	Lehrmittel	1'430.00		1'700.00		1'065.96	

3110.01	Anschaffung Büromöbel-, -maschinen und -geräte					282.10	
3111.01	Maschinen, Geräte und Fahrzeuge			300.00		315.20	
3170.01	Reisekosten und Spesen					241.95	
3171.01	Exkursionen, Schulreise und Lager	560.00		340.00		128.00	
3611.01	Entschädigungen an Kanton	76'980.00		57'318.00		36'968.50	
4611.01	Entschädigungen vom Kanton		24'990.00		1'425.00		
4612.01	Entschädigungen von Gemeinden und Gemeindeverbänden				9'600.00		16'265.55
212	Primarstufe	383'990.00	153'480.00	257'081.00	21'556.00	238'246.96	7'165.15
	Nettoaufwand		230'510.00		235'525.00		231'081.81
2120	Primarstufe	383'990.00	153'480.00	257'081.00	21'556.00	238'246.96	7'165.15
3000.01	Entschädigungen, Sitzungsgelder	3'500.00		3'500.00		2'000.00	
3010.01	Löhne des Verwaltungs- und Betriebspersonals	1'000.00		1'000.00		651.00	
3053.01	AG-Beiträge an Unfallversicherung					1.35	
3090.01	Aus- und Weiterbildung des Personals	1'500.00		1'700.00		1'523.00	
3099.01	Übriger Personalaufwand	1'250.00		1'250.00			
3101.01	Betriebs- und Verbrauchsmaterial	4'650.00		4'650.00		5'969.74	
3102.01	Drucksachen, Publikationen	315.00		315.00		330.35	
3103.02	Bibliothekbücher	1'200.00		1'200.00			
3104.01	Lehrmittel	16'080.00		14'234.00		13'566.30	
3104.02	Schulmaterial für Werken	5'450.00		4'940.00		5'984.22	
3104.04	Gemeindebeitrag an Wahlfächer			600.00		1'750.00	
3111.01	Maschinen, Geräte und Fahrzeuge	7'720.00		6'943.00		11'418.90	
3130.01	Dienstleistungen Dritter			600.00		1'224.15	
3134.01	Sachversicherungsprämien			2'400.00		561.60	
3138.01	Schwimmunterricht 3. + 4. Klasse	1'850.00					
3151.01	Unterhalt Apparate, Maschinen, Geräte, Fahr- und Werkzeuge	800.00		800.00		1'225.70	
3170.01	Reisekosten und Spesen					577.75	
3171.01	Exkursionen, Schulreise und Lager	6'710.00		6'281.00		2'937.40	
3611.01	Entschädigungen an Kanton	331'965.00		206'668.00		188'525.50	
4611.01	Entschädigungen vom Kanton		143'480.00		21'556.00		1'073.00
4612.01	Entschädigungen von Gemeinden und Gemeindeverbänden		10'000.00				6'092.15

213	Oberstufe	414'000.00	96'170.00	442'600.00	110'038.00	327'433.35	69'000.50
	Nettoaufwand		317'830.00		332'562.00		258'432.85
2130	Sekundarstufe I	414'000.00	96'170.00	442'600.00	110'038.00	327'433.35	69'000.50
3611.02	Entschädigungen an Kanton (Gym. Köniz-Lebermatt)	5'500.00		10'500.00		11'484.95	
3612.01	Entschädigungen an Gemeinden	406'000.00		277'200.00		197'675.00	
3612.02	Entschädigungen an Gemeinden (Niedermuhlern)			152'400.00		116'125.60	
3612.04	Entschädigungen an Gemeinden (Schulsozialarbeit)	2'500.00		2'500.00		2'147.80	
4611.01	Entschädigungen vom Kanton		96'170.00		110'038.00		69'000.50
214	Musikschulen	14'000.00		11'000.00		13'430.55	
	Nettoaufwand		14'000.00		11'000.00		13'430.55
2140	Musikschule	14'000.00		11'000.00		13'430.55	
3612.01	Entschädigungen an Gemeinden	14'000.00		11'000.00		13'430.55	
217	Schulliegenschaften	140'595.00	15'000.00	108'787.00	15'000.00	94'033.27	15'000.00
	Nettoaufwand		125'595.00		93'787.00		79'033.27
2170	Schulliegenschaften	140'595.00	15'000.00	108'787.00	15'000.00	94'033.27	15'000.00
3101.01	Betriebs- und Verbrauchsmaterial	4'700.00		2'500.00		2'007.10	
3120.01	Ver- und Entsorgung	7'400.00		7'100.00		7'337.00	
3130.01	Dienstleistungen Dritter	25'000.00		500.00		605.00	
3134.01	Sachversicherungsprämien	3'700.00		1'550.00		3'400.60	
3144.01	Baulicher Unterhalt Hochbauten, Gebäude	20'000.00		10'000.00		357.35	
3144.02	Baulicher Unterhalt Hochbauten, Gebäude (Abwartswohnung)	500.00		500.00			
3150.01	Unterhalt Möbel und Geräte	500.00		500.00		5'465.30	
3151.01	Unterhalt Apparate, Maschinen, Geräte, Fahr- und Werkzeuge			500.00		21.00	
3910.01	Interne Verrechnungen von Dienstleistungen	71'995.00		70'989.00		68'292.35	
3910.02	Interne Verrechnung Heizung	6'800.00		14'648.00		6'547.57	
4439.01	Übriger Liegenschaftsertrag		2'400.00		2'400.00		2'400.00
4471.01	Vergütung Dienstwohnung VV		12'600.00		12'600.00		12'600.00
219	Obligatorische Schule	56'715.00	18'370.00	48'470.00	14'840.00	55'483.35	16'825.00

Nettoaufwand			38'345.00		33'630.00		38'658.35
2190	Schulleitung und Schulverwaltung	5'210.00		4'870.00		5'311.60	
3000.01	Entschädigungen, Sitzungsgelder	1'250.00				200.00	
3010.01	Löhne des Verwaltungs- und Betriebspersonals	3'640.00		4'500.00		4'690.40	
3050.01	AG-Beiträge AHV, IV, EO, ALV, VK	240.00		250.00		301.15	
3053.01	AG-Beiträge an Unfallversicherung	20.00		20.00		19.00	
3054.01	AG-Beiträge an Familienausgleichskasse	60.00		70.00		70.25	
3055.01	AG-Beiträge an KTG-Versicherung			30.00		30.80	
2193	Schulveranstaltungen	900.00		900.00			
3636.01	Beiträge an private Organisationen ohne Erwerbszweck	900.00		900.00			
2194	Freiwilliger Schulsport	2'900.00	2'900.00	1'500.00	1'500.00	2'900.00	1'450.00
3612.01	Entschädigungen an Gemeinden	2'900.00		1'500.00		2'900.00	
4260.01	Rückerstattungen Dritter mit MWST		2'900.00		1'500.00		1'450.00
2195	Schülertransporte	47'705.00	15'470.00	41'200.00	13'340.00	47'271.75	15'375.00
3010.03	Löhne SchulbusfahrerInnen	26'300.00		22'500.00		22'504.00	
3050.01	AG-Beiträge AHV, IV, EO, ALV, VK	1'730.00		1'350.00		1'440.50	
3053.01	AG-Beiträge an Unfallversicherung	520.00		300.00		186.75	
3054.01	AG-Beiträge an Familienausgleichskasse	395.00		400.00		336.65	
3055.01	AG-Beiträge an KTG-Versicherung	210.00		250.00		187.35	
3090.01	Aus- und Weiterbildung des Personals	2'000.00		1'000.00		6'448.35	
3099.01	Übriger Personalaufwand					510.30	
3101.01	Betriebs- und Verbrauchsmaterial	3'500.00		3'500.00		3'496.40	
3130.01	Dienstleistungen Dritter	500.00				151.10	
3134.01	Sachversicherungsprämien	2'150.00		2'200.00		2'136.65	
3151.01	Unterhalt Apparate, Maschinen, Geräte, Fahr- und Werkzeuge	2'000.00		4'500.00		1'703.70	
3170.01	Reisekosten und Spesen	200.00		200.00			
3637.01	Elternbeiträge Schülertransporte	8'200.00		5'000.00		8'170.00	
4611.01	Entschädigungen vom Kanton		15'470.00		13'340.00		15'375.00
3	Kultur, Sport und Freizeit, Kirche	39'865.00	6'700.00	43'670.00	1'300.00	74'170.60	22'406.25

	Nettoaufwand		33'165.00		42'370.00		51'764.35
31	Kulturerbe	800.00		800.00		800.00	
	Nettoaufwand		800.00		800.00		800.00
311	Museen und bildende Kunst	800.00		800.00		800.00	
	Nettoaufwand		800.00		800.00		800.00
3110	Museen und bildende Kunst	800.00		800.00		800.00	
3634.01	Beiträge an öffentliche Unternehmungen	800.00		800.00		800.00	
32	Kultur, übrige	27'250.00	5'400.00	22'500.00		51'843.25	20'451.25
	Nettoaufwand		21'850.00		22'500.00		31'392.00
321	Bibliotheken	500.00		500.00		500.00	
	Nettoaufwand		500.00		500.00		500.00
3210	Bibliotheken	500.00		500.00		500.00	
3636.01	Beiträge an private Organisationen ohne Erwerbszweck	500.00		500.00		500.00	
322	Musik und Theater	11'000.00		11'550.00		10'983.85	
	Nettoaufwand		11'000.00		11'550.00		10'983.85
3220	Musik und Theater	11'000.00		11'550.00		10'983.85	
3634.01	Beiträge an öffentliche Unternehmungen	11'000.00		11'550.00		10'983.85	
329	Kultur	15'750.00	5'400.00	10'450.00		40'359.40	20'451.25
	Nettoaufwand		10'350.00		10'450.00		19'908.15
3290	Übrige Kultur	15'750.00	5'400.00	10'450.00		40'359.40	20'451.25
3112.02	Fahnen	650.00		250.00		436.80	
3130.01	Dienstleistungen Dritter	800.00		700.00		350.00	
3130.05	Bundesfeier, Neuzuzüger- und Jungbürgerfeier	12'300.00		7'500.00		27'032.60	
3636.01	Beiträge an private Organisationen ohne Erwerbszweck	2'000.00		2'000.00		12'540.00	

4250.01	Verkäufe		600.00				810.00
4260.01	Rückerstattungen Dritter mit MWST		4'800.00				19'641.25
33	Medien	6'700.00	1'300.00	15'500.00	1'300.00	12'597.05	1'955.00
	Nettoaufwand		5'400.00		14'200.00		10'642.05
332	Massenmedien	6'700.00	1'300.00	15'500.00	1'300.00	12'597.05	1'955.00
	Nettoaufwand		5'400.00		14'200.00		10'642.05
3320	Massenmedien	6'700.00	1'300.00	15'500.00	1'300.00	12'597.05	1'955.00
3010.01	Löhne des Verwaltungs- und Betriebspersonals			1'600.00		1'573.25	
3050.01	AG-Beiträge AHV, IV, EO, ALV, VK					101.00	
3053.01	AG-Beiträge an Unfallversicherung					6.35	
3054.01	AG-Beiträge an Familienausgleichskasse					23.60	
3055.01	AG-Beiträge an KTG-Versicherung					13.70	
3102.02	Gemeindenachrichten Oberbalm	4'800.00		4'500.00		4'814.60	
3102.03	Anzeiger GLS	1'200.00				5'414.30	
3103.01	Fachliteratur, Zeitschriften	700.00		700.00		650.25	
3636.01	Beiträge an private Organisationen ohne Erwerbszweck			8'700.00			
4260.01	Rückerstattungen Dritter mit MWST		1'300.00		1'300.00		1'955.00
34	Sport und Freizeit	5'115.00		4'870.00		8'930.30	
	Nettoaufwand		5'115.00		4'870.00		8'930.30
342	Freizeit	5'115.00		4'870.00		8'930.30	
	Nettoaufwand		5'115.00		4'870.00		8'930.30
3420	Freizeit	5'115.00		4'870.00		8'930.30	
3010.01	Löhne des Verwaltungs- und Betriebspersonals	1'500.00		1'000.00		1'247.75	
3050.01	AG-Beiträge AHV, IV, EO, ALV, VK	100.00		100.00		20.05	
3053.01	AG-Beiträge an Unfallversicherung	30.00		10.00		7.25	
3054.01	AG-Beiträge an Familienausgleichskasse	25.00		40.00		4.70	
3055.01	AG-Beiträge an KTG-Versicherung	10.00		20.00		3.15	
3101.01	Betriebs- und Verbrauchsmaterial	200.00		1'000.00		170.40	

3141.01	Unterhalt Strassen und Verkehrswege	1'200.00		500.00		1'185.50	
3143.01	Unterhalt übrige Tiefbauten					4'740.30	
3170.01	Reisekosten und Spesen			100.00			
3636.01	Beiträge an private Organisationen ohne Erwerbszweck	2'050.00		2'100.00		1'551.20	
4	Gesundheit	3'585.00		3'450.00		3'586.20	
	Nettoaufwand		3'585.00		3'450.00		3'586.20
43	Gesundheit	3'085.00		3'450.00		3'030.70	
	Nettoaufwand		3'085.00		3'450.00		3'030.70
432	Krankheitsbekämpfung, übrige	435.00		450.00		433.50	
	Nettoaufwand		435.00		450.00		433.50
4320	Krankheitsbekämpfung, übrige	435.00		450.00		433.50	
3636.01	Beiträge an private Organisationen ohne Erwerbszweck	435.00		450.00		433.50	
433	Schulgesundheitsdienst	2'650.00		3'000.00		2'597.20	
	Nettoaufwand		2'650.00		3'000.00		2'597.20
4330	Schulgesundheitsdienst	250.00		300.00		215.00	
3136.01	Honorare privatärztlicher Tätigkeit	250.00		300.00		215.00	
4331	Schulzahnpflege	2'400.00		2'700.00		2'382.20	
3136.01	Honorare privatärztlicher Tätigkeit	2'400.00		2'700.00		2'382.20	
49	Gesundheitswesen	500.00				555.50	
	Nettoaufwand		500.00				555.50
490	Gesundheitswesen	500.00				555.50	
	Nettoaufwand		500.00				555.50
4900	Gesundheitswesen, übriges	500.00				555.50	
3130.01	Dienstleistungen Dritter	500.00				555.50	

5	Soziale Sicherheit	780'740.00	870.00	743'880.00	877.00	689'397.36	877.00
	Nettoaufwand		779'870.00		743'003.00		688'520.36
53	Alter + Hinterlassene	234'480.00	870.00	236'590.00	877.00	227'208.46	877.00
	Nettoaufwand		233'610.00		235'713.00		226'331.46
531	Alters- und Hinterlassenenversicherung AHV	18'140.00	870.00	34'070.00	877.00	26'774.61	877.00
	Nettoaufwand		17'270.00		33'193.00		25'897.61
5310	Alters- u.Hinterlassenenversicherung AHV	18'140.00	870.00	34'070.00	877.00	26'774.61	877.00
3010.01	Löhne des Verwaltungs- und Betriebspersonals	16'350.00		27'813.00		22'019.26	
3050.01	AG-Beiträge AHV, IV, EO, ALV, VK	1'080.00		1'738.00		1'398.75	
3052.01	AG-Beiträge an Pensionskasse			3'666.00		2'017.80	
3053.01	AG-Beiträge an Unfallversicherung	325.00		267.00		197.10	
3054.01	AG-Beiträge an Familienausgleichskasse	245.00		407.00		315.25	
3055.01	AG-Beiträge an KTG-Versicherung	140.00		179.00		151.45	
3170.01	Reisekosten und Spesen					675.00	
4611.01	Entschädigungen vom Kanton		870.00		877.00		877.00
532	Ergänzungsleistungen AHV / IV	209'840.00		195'800.00		197'359.00	
	Nettoaufwand		209'840.00		195'800.00		197'359.00
5320	Ergänzungsleistungen AHV / IV	209'840.00		195'800.00		197'359.00	
3621.60	LA-Beiträge an Kanton	209'840.00		195'800.00		197'359.00	
535	Leistungen an das Alter	6'500.00		6'720.00		3'074.85	
	Nettoaufwand		6'500.00		6'720.00		3'074.85
5350	Leistungen an das Alter	6'500.00		6'720.00		3'074.85	
3000.01	Entschädigungen, Sitzungsgelder	1'500.00		2'000.00		790.00	
3130.01	Dienstleistungen Dritter	500.00		500.00		85.50	
3170.01	Reisekosten und Spesen	500.00		500.00		112.00	
3636.01	Beiträge an private Organisationen ohne Erwerbszweck	4'000.00		3'720.00		2'087.35	

54	Familie und Jugend	5'500.00		5'690.00		3'669.00	
	Nettoaufwand		5'500.00		5'690.00		3'669.00
541	Familienzulagen	4'300.00		4'400.00		3'507.00	
	Nettoaufwand		4'300.00		4'400.00		3'507.00
5410	Familienzulagen	4'300.00		4'400.00		3'507.00	
3621.60	LA-Beiträge an Kanton	4'300.00		4'400.00		3'507.00	
544	Jugendschutz	200.00		1'290.00		162.00	
	Nettoaufwand		200.00		1'290.00		162.00
5440	Jugendschutz allgemein	200.00		1'290.00		162.00	
3612.01	Entschädigungen an Gemeinden			740.00			
3636.01	Beiträge an private Organisationen ohne Erwerbszweck	200.00		550.00		162.00	
545	Leistungen an Familien	1'000.00					
	Nettoaufwand		1'000.00				
5451	Kinderkrippen und Kinderhorte	1'000.00					
3636.01	Beiträge an private Organisationen ohne Erwerbszweck	1'000.00					
57	Sozialhilfe und Asylwesen	540'760.00		501'600.00		458'519.90	
	Nettoaufwand		540'760.00		501'600.00		458'519.90
579	Sozialhilfe	540'760.00		501'600.00		458'519.90	
	Nettoaufwand		540'760.00		501'600.00		458'519.90
5790	Sozialhilfe	11'000.00		10'000.00		10'703.10	
3612.01	Entschädigungen an Gemeinden	11'000.00		10'000.00		10'703.10	
5799	Lastenausgleich Sozialhilfe	529'760.00		491'600.00		447'816.80	
3611.01	Entschädigungen an Kanton	529'760.00		491'600.00		447'816.80	

6	Verkehr	276'500.00	3'300.00	294'710.00	2'500.00	245'238.95	5'989.95
	Nettoaufwand		273'200.00		292'210.00		239'249.00
61	Strassenverkehr	207'270.00	3'300.00	227'110.00	2'500.00	181'656.95	3'234.95
	Nettoaufwand		203'970.00		224'610.00		178'422.00
615	Gemeindestrassen	207'270.00	3'300.00	227'110.00	2'500.00	181'656.95	3'234.95
	Nettoaufwand		203'970.00		224'610.00		178'422.00
6150	Gemeindestrassen	207'270.00	3'300.00	227'110.00	2'500.00	181'656.95	3'234.95
3000.01	Entschädigungen, Sitzungsgelder	1'500.00		1'200.00		1'560.00	
3010.01	Löhne des Verwaltungs- und Betriebspersonals	5'000.00		12'000.00		4'324.50	
3050.01	AG-Beiträge AHV, IV, EO, ALV, VK	320.00		300.00		195.35	
3053.01	AG-Beiträge an Unfallversicherung	150.00		40.00		8.90	
3054.01	AG-Beiträge an Familienausgleichskasse	75.00		70.00		45.65	
3101.01	Betriebs- und Verbrauchsmaterial	15'000.00		15'000.00		15'171.45	
3101.02	Betriebs- und Verbrauchsmaterial (Kiesankauf)	10'000.00		10'000.00		9'135.00	
3111.01	Maschinen, Geräte und Fahrzeuge	2'500.00				2'367.80	
3120.01	Ver- und Entsorgung	1'300.00		1'500.00		1'254.25	
3130.01	Dienstleistungen Dritter	1'000.00		100.00		1'446.85	
3130.02	Dienstleistungen Dritter (Materialfahren)	4'000.00		4'000.00			
3130.06	Dienstleistungen Dritter (Schneeräumung)	70'000.00		100'000.00		67'005.55	
3141.01	Unterhalt Strassen und Verkehrswege	70'000.00		60'000.00		59'187.55	
3141.02	Unterhalt Strassenbeleuchtung	1'600.00		1'600.00		1'608.55	
3143.01	Unterhalt übrige Tiefbauten	1'500.00		1'500.00			
3160.01	Miete und Pacht Liegenschaften	4'500.00		4'500.00		4'500.00	
3170.01	Reisekosten und Spesen	200.00		500.00			
3300.10	Planmässige Abschreibungen Strassen	18'625.00		14'800.00		13'845.55	
4260.01	Rückerstattungen Dritter mit MWST		3'300.00		2'000.00		3'234.95
4631.01	Beiträge vom Kanton				500.00		
62	Öffentlicher Verkehr	69'230.00		67'600.00		63'582.00	2'755.00
	Nettoaufwand		69'230.00		67'600.00		60'827.00

622	Regionalverkehr	3'500.00		3'000.00		3'000.00	
	Nettoaufwand		3'500.00		3'000.00		3'000.00
6220	Regionalverkehr	3'500.00		3'000.00		3'000.00	
3160.01	Miete und Pacht Liegenschaften	3'000.00		3'000.00		3'000.00	
3636.01	Beiträge an private Organisationen ohne Erwerbszweck	500.00					
629	Öffentlicher Verkehr	65'730.00		64'600.00		60'582.00	2'755.00
	Nettoaufwand		65'730.00		64'600.00		57'827.00
6290	Öffentlicher Verkehr						2'755.00
4240.01	Benützungsgebühren und Dienstleistungen						2'755.00
6291	Gemeindeanteil Öffentlicher Verkehr	65'730.00		64'600.00		60'582.00	
3621.60	LA-Beiträge an Kanton	65'730.00				60'582.00	
3631.01	Beiträge an Kantone und Konkordate			64'600.00			
7	Umweltschutz und Raumordnung	341'485.00	267'225.00	322'342.00	281'197.00	1'176'248.95	1'117'712.25
	Nettoaufwand		74'260.00		41'145.00		58'536.70
72	Abwasserentsorgung	148'425.00	148'425.00	136'967.00	136'967.00	154'746.55	154'746.55
720	Abwasserentsorgung	148'425.00	148'425.00	136'967.00	136'967.00	154'746.55	154'746.55
7201	Abwasserentsorgung [Gemeindebetrieb]	148'425.00	148'425.00	136'967.00	136'967.00	154'746.55	154'746.55
3120.01	Ver- und Entsorgung	700.00		1'590.00		677.20	
3130.01	Dienstleistungen Dritter	2'155.00		1'000.00		2'155.35	
3137.01	Steuern und Abgaben, MWST					1.35	
3143.01	Unterhalt übrige Tiefbauten			1'000.00			
3143.20	Baulicher Unterhalt Kanalisationsnetz und Pumpwerk	12'500.00		10'000.00		14'274.00	
3181.09	Allg. Forderungsverluste (nicht Steuern und FW)			100.00			
3300.20	Planmässige Abschreibungen Wasserbau			925.00			
3300.90	Planmässige Abschreibungen immaterielle Anlagen, übrige	925.00				924.30	

3510.10	Einlage in SF WE (Wiederbeschaffungswert)	60'000.00		70'000.00		43'159.00	
3510.50	Einlage in SF WE (Anschlussgebühren Abwasser)	10'700.00		4'000.00		27'637.00	
3612.10	Interne Verrechnungen an Spez.finan.	13'700.00		11'520.00		10'110.00	
3636.20	Betriebsbeitrag ARA Sensetal	22'000.00		30'016.00		21'804.95	
4240.20	Benützungsgebühren inkl. MWSt.		115'000.00		120'000.00		113'694.30
4240.21	Benützungsgebühren ohne MWSt.		5'200.00		5'000.00		5'190.45
4240.50	Anschlussgebühren Abwasser		10'700.00		4'000.00		27'636.70
4409.01	Interne Verrechnung kalkulatorische Zinsen		8'600.00				3'650.00
4510.02	Entnahme aus SF WE		8'925.00		7'967.00		4'575.10
9010.20	Abschluss SF und Fonds im EK, Ertragsüberschuss	25'745.00		6'816.00		34'003.40	
73	Abfall	122'600.00	109'100.00	134'500.00	134'500.00	116'351.55	87'301.75
	Nettoaufwand		13'500.00				29'049.80
730	Abfall	122'600.00	109'100.00	134'500.00	134'500.00	116'351.55	87'301.75
	Nettoaufwand		13'500.00				29'049.80
7300	Tierkörperbeseitigung	25'000.00	11'500.00	28'700.00	28'700.00	23'069.80	-5'980.00
3632.01	Beiträge an Gemeinden	25'000.00		28'700.00		23'069.80	
4260.01	Rückerstattungen Dritter mit MWST		11'500.00		11'500.00		-5'980.00
4612.10	Interne Verrechnungen an Spez.finan.				17'200.00		
7301	Abfall [Gemeindebetrieb]	97'600.00	97'600.00	105'800.00	105'800.00	93'281.75	93'281.75
3010.01	Löhne des Verwaltungs- und Betriebspersonals	775.00		775.00			
3053.01	AG-Beiträge an Unfallversicherung			2.00			
3101.30	Betriebs- und Verbrauchsmaterial	600.00		600.00		565.75	
3130.01	Dienstleistungen Dritter	1'080.00				1'077.30	
3130.03	Betreibungskosten			100.00			
3130.30	Abfuhrkosten	50'000.00		46'590.00		45'666.70	
3130.31	Kehrichtbeseitigung	20'000.00		18'000.00		17'307.05	
3130.32	Spezialentsorgungen	5'000.00		6'000.00		4'862.85	
3130.33	Provision Verkaufsstelle	700.00		1'100.00		643.80	
3409.01	Übrige Passivzinsen (Sonderrechnungen)	100.00				100.00	
3612.10	Interne Verrechnungen an Spez.finan.	13'700.00		28'720.00		10'110.00	

4240.30	Kehrichtgebühren		95'000.00		103'800.00		90'197.35
4260.01	Rückerstattungen Dritter mit MWST					577.30	
4260.30	Rückerstattungen Dritter		2'600.00		2'000.00		2'507.10
9010.30	Abschluss SF und Fonds im EK, Ertragsüberschuss	5'645.00		3'913.00		12'948.30	
74	Verbauungen	15'545.00	3'000.00	15'000.00	3'330.00	1'869.45	.15
	Nettoaufwand		12'545.00		11'670.00		1'869.30
741	Gewässerverbauungen	15'545.00	3'000.00	15'000.00	3'330.00	1'869.45	.15
	Nettoaufwand		12'545.00		11'670.00		1'869.30
7410	Gewässerverbauungen	15'545.00	3'000.00	15'000.00	3'330.00	1'869.45	.15
3000.01	Entschädigungen, Sitzungsgelder	2'000.00		2'000.00			
3010.01	Löhne des Verwaltungs- und Betriebspersonals	800.00				775.00	
3099.01	Übriger Personalaufwand					200.00	
3130.01	Dienstleistungen Dritter					150.00	
3142.01	Unterhalt Wasserbau	12'000.00		12'000.00			
3300.20	Planmässige Abschreibungen Wasserbau	745.00				744.45	
3300.90	Planmässige Abschreibungen übrige Sachanlagen VV			1'000.00			
4611.01	Entschädigungen vom Kanton		3'000.00		3'330.00		.15
75	Arten- und Landschaftsschutz	6'180.00		5'500.00		5'961.00	
	Nettoaufwand		6'180.00		5'500.00		5'961.00
750	Arten- und Landschaftsschutz	6'180.00		5'500.00		5'961.00	
	Nettoaufwand		6'180.00		5'500.00		5'961.00
7500	Arten- und Landschaftsschutz	6'180.00		5'500.00		5'961.00	
3636.01	Beiträge an private Organisationen ohne Erwerbszweck	6'180.00		5'500.00		5'961.00	
76	Bekämpfung von Umweltverschmutzung	2'500.00	2'500.00	2'500.00	2'500.00		-2'666.20
	Nettoaufwand						2'666.20
761	Luftreinhaltung und Klimaschutz	2'500.00	2'500.00	2'500.00	2'500.00		-2'666.20

	Nettoaufwand						2'666.20
7610	Luftreinhaltung und Klimaschutz	2'500.00	2'500.00	2'500.00	2'500.00		-2'666.20
3130.01	Dienstleistungen Dritter	2'500.00		2'500.00			
4260.01	Rückerstattungen Dritter mit MWST		2'500.00		2'500.00		-2'666.20
77	Übriger Umweltschutz	40'550.00	4'200.00	21'675.00	3'900.00	22'277.85	8'330.00
	Nettoaufwand		36'350.00		17'775.00		13'947.85
771	Friedhof und Bestattung	31'875.00	4'200.00	12'600.00	3'900.00	17'468.20	8'330.00
	Nettoaufwand		27'675.00		8'700.00		9'138.20
7710	Friedhof und Bestattung allgemein	31'875.00	4'200.00	12'600.00	3'900.00	17'468.20	8'330.00
3000.01	Entschädigungen, Sitzungsgelder	500.00		1'000.00		240.00	
3010.01	Löhne des Verwaltungs- und Betriebspersonals	8'000.00		6'000.00		11'613.00	
3050.01	AG-Beiträge AHV, IV, EO, ALV, VK	510.00		360.00		475.55	
3053.01	AG-Beiträge an Unfallversicherung	25.00		20.00		23.80	
3054.01	AG-Beiträge an Familienausgleichskasse	120.00		100.00		111.10	
3101.01	Betriebs- und Verbrauchsmaterial	250.00		250.00		395.40	
3111.01	Maschinen, Geräte und Fahrzeuge	200.00		200.00			
3120.01	Ver- und Entsorgung	1'200.00		1'300.00		1'176.65	
3130.01	Dienstleistungen Dritter	8'000.00		2'000.00		2'121.85	
3134.01	Sachversicherungsprämien	70.00		70.00		68.60	
3140.01	Unterhalt	1'000.00					
3141.01	Unterhalt Strassen und Verkehrswege			1'000.00		1'222.75	
3144.01	Baulicher Unterhalt Hochbauten, Gebäude	12'000.00					
3170.01	Reisekosten und Spesen			300.00		19.50	
4240.01	Benützungsgebühren und Dienstleistungen		2'000.00		1'500.00		4'000.00
4240.02	Grabaushebegebühren				600.00		
4240.03	Friedhofsgebühren		1'500.00		1'500.00		2'950.00
4260.01	Rückerstattungen Dritter mit MWST		700.00		300.00		1'380.00
779	Umweltschutz	8'675.00		9'075.00		4'809.65	
	Nettoaufwand		8'675.00		9'075.00		4'809.65

7791	Öffentliche Toilettenanlagen	5'310.00		5'410.00		3'927.75	
3010.01	Löhne des Verwaltungs- und Betriebspersonals	4'500.00		4'500.00		3'363.50	
3053.01	AG-Beiträge an Unfallversicherung	20.00		20.00		13.70	
3055.01	AG-Beiträge an KTG-Versicherung	40.00		40.00		29.25	
3120.01	Ver- und Entsorgung	500.00		650.00		299.95	
3134.01	Sachversicherungsprämien	250.00		200.00		221.35	
7792	Hundetoiletten	3'365.00		3'665.00		881.90	
3010.01	Löhne des Verwaltungs- und Betriebspersonals	2'300.00		2'700.00			
3050.01	AG-Beiträge AHV, IV, EO, ALV, VK	150.00		150.00			
3053.01	AG-Beiträge an Unfallversicherung	15.00		15.00			
3101.01	Betriebs- und Verbrauchsmaterial	600.00		600.00		607.40	
3170.01	Reisekosten und Spesen	300.00		200.00		274.50	
79	Raumordnung	5'685.00		6'200.00		875'042.55	870'000.00
	Nettoaufwand		5'685.00		6'200.00		5'042.55
790	Raumordnung	5'685.00		6'200.00		875'042.55	870'000.00
	Nettoaufwand		5'685.00		6'200.00		5'042.55
7900	Raumordnung allgemein	1'485.00		2'000.00		870'842.50	870'000.00
3132.01	Honorare externe Berater, Gutachter, Fachexperte etc.	1'000.00		1'500.00		355.00	
3300.90	Planmässige Abschreibungen übrige Sachanlagen VV			500.00			
3300.90	Planmässige Abschreibungen immaterielle Anlagen, übrige	485.00				487.50	
3893.01	Einlage der Vorfinanz. EK					870'000.00	
4309.01	Übriger Betrieblicher Ertrag						870'000.00
7907	Regionalkonferenzen	4'200.00		4'200.00		4'200.05	
3634.01	Beiträge an öffentliche Unternehmungen	4'200.00		4'200.00		4'200.05	
8	Volkswirtschaft	2'260.00	38'000.00	2'375.00	40'000.00	2'210.50	36'957.40
	Nettoertrag	35'740.00		37'625.00		34'746.90	

81	Landwirtschaft	2'260.00		2'375.00		2'210.50	
	Nettoaufwand		2'260.00		2'375.00		2'210.50
814	Produktionsverbesserungen Pflanzen	2'260.00		2'375.00		2'210.50	
	Nettoaufwand		2'260.00		2'375.00		2'210.50
8140	Landw.Produktionsverbesserungen Pflanzen	2'260.00		2'375.00		2'210.50	
3010.01	Löhne des Verwaltungs- und Betriebspersonals	2'000.00		2'100.00		1'953.00	
3050.01	AG-Beiträge AHV, IV, EO, ALV, VK	170.00		135.00		168.65	
3053.01	AG-Beiträge an Unfallversicherung			5.00		3.95	
3054.01	AG-Beiträge an Familienausgleichskasse	40.00		35.00		39.40	
3170.01	Reisekosten und Spesen	50.00		100.00		45.50	
87	Brennstoffe und Energie		38'000.00		40'000.00		36'957.40
	Nettoertrag	38'000.00		40'000.00		36'957.40	
871	Elektrizität		38'000.00		40'000.00		36'957.40
	Nettoertrag	38'000.00		40'000.00		36'957.40	
8710	Elektrizität allgemein		38'000.00		40'000.00		36'957.40
4120.01	Konzessionsgebühr BKW Energie AG		38'000.00		40'000.00		36'957.40
9	Finanzen und Steuern	286'795.00	2'968'255.00	348'871.00	2'949'628.00	370'519.36	2'661'514.25
	Nettoertrag	2'681'460.00		2'600'757.00		2'290'994.89	
91	Steuern	16'500.00	2'032'640.00	15'100.00	2'367'575.00	18'584.35	2'049'631.10
	Nettoertrag	2'016'140.00		2'352'475.00		2'031'046.75	
910	Steuern	16'500.00	2'032'640.00	15'100.00	2'367'575.00	18'584.35	2'049'631.10
	Nettoertrag	2'016'140.00		2'352'475.00		2'031'046.75	
9100	Allgemeine Gemeindesteuern	16'500.00	1'725'270.00	15'000.00	1'971'475.00	18'524.90	1'755'883.70
3180.09	Wertberichtigung auf Forderungen (Aufwandminderung)	1'500.00				1'383.55	
3181.01	Forderungsverluste allgemeine Gemeindesteuern	15'000.00		15'000.00		17'141.35	

4000.00	Einkommensteuern	1'508'000.00		1'776'500.00		1'493'382.55
4000.20	Nachsteuern und Bussen Einkommensteuern			2'000.00		
4000.40	Aktive Steuerauscheidungen Einkommen	17'000.00		15'000.00		19'324.45
4000.50	Passive Steuerauscheidungen Einkommen	-50'000.00		-57'500.00		-62'603.50
4000.60	Pauschale Steueranrechnung natürliche Personen	-500.00		-1'000.00		
4001.00	Vermögensteuer	206'270.00		233'165.00		225'084.15
4001.40	Aktive Steuerauscheidungen Vermögen	6'000.00		6'000.00		6'867.10
4001.50	Passive Steuerauscheidungen Vermögen	-8'000.00		-9'000.00		-10'294.20
4002.00	Quellensteuern	11'000.00		1'000.00		13'862.90
4002.10	Quellensteuern BGSA	500.00		400.00		525.15
4010.00	Gewinnsteuern	31'600.00		900.00		59'417.85
4010.40	Aktive Steuerauscheidungen Gewinnsteuern	1'800.00		3'000.00		6'309.05
4011.00	Kapitalsteuern	50.00		10.00		54.00
4011.40	Aktive Steuerauscheidungen Kapitalsteuern	50.00				30.45
4029.01	Eingang abgeschriebener Steuern	1'500.00		1'000.00		3'923.75
9101	Sondersteuern	130'000.00		210'000.00	.20	116'690.25
3181.01	Forderungsverluste allgemeine Gemeindesteuern				.20	
4022.00	Grundstückgewinnsteuern	80'000.00		190'000.00		66'535.15
4022.10	Sonderveranlagung	50'000.00		20'000.00		50'086.05
4029.01	Eingang abgeschriebener Steuern					69.05
9102	Liegenschaftssteuern	168'670.00	100.00	178'000.00	59.25	169'057.15
3181.01	Forderungsverluste allgemeine Gemeindesteuern		100.00		59.25	
4021.00	Liegenschaftssteuern	168'670.00		178'000.00		169'004.35
4029.01	Eingang abgeschriebener Steuern					52.80
9103	Hundetaxe	8'700.00		8'100.00		8'000.00
4033.01	Hundetaxen	8'700.00		8'100.00		8'000.00
93	Finanz- und Lastenausgleich	156'520.00	470'840.00	159'200.00	333'098.00	159'654.00
	Nettoertrag	314'320.00		173'898.00		180'490.00
930	Finanz- und Lastenausgleich	156'520.00	470'840.00	159'200.00	333'098.00	159'654.00
						340'144.00

	Nettoertrag	314'320.00		173'898.00		180'490.00	
9300	Finanz- und Lastenausgleich	156'520.00	470'840.00	159'200.00	333'098.00	159'654.00	340'144.00
3621.60	LA-Beiträge an Kanton	156'520.00		159'200.00		159'654.00	
4621.50	Zuschuss Finanzausgleich Mindestausstattung		76'790.00				
4621.61	Zuschuss soziodemografische Lasten		5'500.00		4'700.00		5'316.00
4621.62	Zuschuss geografisch-topografisch		137'500.00		136'400.00		136'368.00
4622.70	Zuschuss Finanzausgleich Disparitätenabbau		251'050.00		191'998.00		198'460.00
95	Ertragsanteile, übrige		300.00		1'200.00		1'846.25
	Nettoertrag	300.00		1'200.00		1'846.25	
950	Ertragsanteile, übrige		300.00		1'200.00		1'846.25
	Nettoertrag	300.00		1'200.00		1'846.25	
9500	Ertragsanteile, übrige		300.00		1'200.00		1'846.25
4024.00	Erbschafts- und Schenkungssteuern				1'000.00		1'463.65
4600.01	Anteile an Bundeserträgen		300.00		200.00		382.60
96	Vermögens- und Schuldenverwaltung	38'085.00	105'090.00	36'326.00	110'989.00	32'717.80	133'105.05
	Nettoertrag	67'005.00		74'663.00		100'387.25	
961	Zinsen	14'600.00	100.00	10'000.00	6'000.00	5'259.80	7'486.60
	Nettoaufwand		14'500.00		4'000.00		
	Nettoertrag					2'226.80	
9610	Zinsen	14'600.00	100.00	10'000.00	6'000.00	5'259.80	7'486.60
3181.01	Forderungsverluste allgemeine Gemeindesteuern					437.75	
3401.01	Verzinsung kurzfristige Finanzverbindlichkeiten	6'000.00		10'000.00		1'172.05	
3409.01	Übrige Passivzinsen (Sonderrechnungen)	8'600.00				3'650.00	
4401.01	Zinsen Forderungen und Kontokorrente				6'000.00		7'386.60
4409.01	Interne Verrechnung kalkulatorische Zinsen		100.00				100.00
963	Liegenschaften des Finanzvermögens	23'485.00	104'990.00	26'326.00	104'989.00	27'458.00	125'618.45

Nettoertrag		81'505.00		78'663.00		98'160.45	
9630	Liegenschaften des Finanzvermögens	23'485.00	104'990.00	26'326.00	104'989.00	27'458.00	125'618.45
3010.01	Löhne des Verwaltungs- und Betriebspersonals	4'080.00		4'100.00		4'750.00	
3050.01	AG-Beiträge AHV, IV, EO, ALV, VK					189.35	
3053.01	AG-Beiträge an Unfallversicherung	10.00		11.00		11.10	
3054.01	AG-Beiträge an Familienausgleichskasse					44.25	
3055.01	AG-Beiträge an KTG-Versicherung	35.00				5.80	
3101.01	Betriebs- und Verbrauchsmaterial	270.00		272.00		238.65	
3120.01	Ver- und Entsorgung	3'100.00		5'000.00		1'217.55	
3120.02	Ver- und Entsorgung (Liegenschaften FV)	8'400.00		7'500.00		8'316.85	
3130.01	Dienstleistungen Dritter	1'000.00		1'000.00		3'384.65	
3132.01	Honorare externe Berater, Gutachter, Fachexperte etc.					4'533.70	
3134.01	Sachversicherungsprämien	790.00		720.00		790.35	
3430.01	Baulicher Unterhalt Liegenschaften FV	5'000.00		6'000.00		3'205.45	
3910.02	Interne Verrechnung Heizung	800.00		1'723.00		770.30	
4430.01	Mietzins Wohnung Gemeindehaus		16'800.00		16'800.00		16'800.00
4430.02	Mietzins Lehrerhaus Oberbalm Parterre		10'800.00		10'800.00		8'400.00
4430.03	Mietzins Lehrerhaus Oberbalm 1. Stock		12'000.00		12'000.00		12'000.00
4430.04	Mietzins Lehrerhaus Oberbalm 2. Stock		12'600.00		12'600.00		3'150.00
4430.11	Mietzins Lehrerhaus Borisried Parterre		15'600.00		15'600.00		15'600.00
4430.12	Mietzins Lehrerhaus Borisried 1.Stock		14'880.00		14'880.00		14'880.00
4430.13	Mietzins 1 Garage Lehrerhaus Borisried		1'440.00		1'440.00		1'440.00
4430.14	Mietzins 2 Garage Lehrerhaus Borisried		1'920.00		1'920.00		1'920.00
4430.21	Pachtzinse		2'950.00		2'949.00		2'949.00
4439.01	Übriger Liegenschaftsertrag		16'000.00		16'000.00		48'479.45
97	Rückverteilungen		300.00		300.00		321.85
	Nettoertrag	300.00		300.00		321.85	
971	Rückverteilungen aus CO2-Abgabe		300.00		300.00		321.85
	Nettoertrag	300.00		300.00		321.85	
9710	Rückverteilung aus CO2-Abgabe		300.00		300.00		321.85

4699.10	Rückverteilung CO2-Abgabe		300.00		300.00		321.85
99	Nicht aufgeteilte Posten	75'690.00	359'085.00	138'245.00	136'466.00	159'563.21	136'466.00
	Nettoaufwand				1'779.00		23'097.21
	Nettoertrag	283'395.00					
990	Nicht aufgeteilte Posten	75'690.00		138'245.00		75'689.80	
	Nettoaufwand		75'690.00		138'245.00		75'689.80
9900	Nicht aufgeteilte Posten			62'553.00			
3894.01	Einlagen in finanzpolitische Reserven			62'553.00			
9901	Abschreibung bestehendes VV	75'690.00		75'692.00		75'689.80	
3300.90	Planmässige Abschreibungen übrige Sachanlagen VV	75'690.00		75'692.00		75'689.80	
995	Neutrale Aufwendungen und Erträge		136'470.00		136'466.00		136'466.00
	Nettoertrag	136'470.00		136'466.00		136'466.00	
9950	Neutrale Aufwendungen und Erträge		136'470.00		136'466.00		136'466.00
4896.01	Entnahme aus der Neubewertungsreserve		136'470.00		136'466.00		136'466.00
999	Abschluss		222'615.00			83'873.41	
	Nettoaufwand						83'873.41
	Nettoertrag	222'615.00					
9990	Abschluss		222'615.00			83'873.41	
9000.00	Ertragsüberschuss					83'873.41	
9001.00	Aufwandüberschuss		222'615.00				

		Budget 2025		Budget 2024		Rechnung 2023	
		Aufwand	Ertrag	Aufwand	Ertrag	Aufwand	Ertrag
	Erfolgsrechnung nach Sachgruppen	3'967'625.00	3'967'625.00	3'799'100.00	3'799'100.00	4'275'460.06	4'275'460.06
3	Aufwand	3'936'235.00		3'788'371.00		4'144'634.95	
30	Personalaufwand	693'685.00		725'926.00		581'213.05	
300	Behörden und Kommissionen	65'010.00		79'860.00		65'865.00	
3000	Löhne, Tag- und Sitzungsgelder an Behörden und Kommissionen	65'010.00		79'860.00		65'865.00	
3000.01	Entschädigungen, Sitzungsgelder	64'050.00		78'900.00		64'905.00	
3000.03	Entschädigung für Polizeidiener	960.00		960.00		960.00	
301	Löhne des Verwaltungs- und Betriebspersonals	525'625.00		531'088.00		419'600.90	
3010	Löhne des Verwaltungs- und Betriebspersonals	525'625.00		531'088.00		419'600.90	
3010.01	Löhne des Verwaltungs- und Betriebspersonals	471'325.00		486'088.00		381'922.90	
3010.02	Sold und Einsatz-Entschädigungen	28'000.00		22'000.00		15'174.00	
3010.03	Löhne SchulbusfahrerInnen	26'300.00		23'000.00		22'504.00	
305	Arbeitgeberbeiträge	79'700.00		96'023.00		82'821.05	
3050	AG-Beitr.AHV,IV,EO,ALV,Verwaltungskosten	35'020.00		32'173.00		29'660.85	
3050.01	AG-Beiträge AHV, IV, EO, ALV, VK	35'020.00		32'173.00		29'660.85	
3052	AG-Beiträge an Pensionskassen	23'595.00		48'077.00		39'176.25	
3052.01	AG-Beiträge an Pensionskasse	23'595.00		48'077.00		39'176.25	
3053	AG-Beiträge an Unfallversicherungen	9'500.00		4'793.00		3'999.55	
3053.01	AG-Beiträge an Unfallversicherung	9'500.00		4'793.00		3'999.55	
3054	AG-Beiträge an Familienausgleichskasse	7'690.00		7'492.00		6'768.25	

3054.01	AG-Beiträge an Familienausgleichskasse	7'690.00	7'492.00	6'768.25
3055	AG-Beiträge an Krankentaggeldvers.	3'895.00	3'488.00	3'216.15
3055.01	AG-Beiträge an KTG-Versicherung	3'895.00	3'488.00	3'216.15
309	Übriger Personalaufwand	23'350.00	18'955.00	12'926.10
3090	Aus- und Weiterbildung des Personals	21'600.00	16'650.00	11'466.75
3090.01	Aus- und Weiterbildung des Personals	21'600.00	16'650.00	11'466.75
3099	Übriger Personalaufwand	1'750.00	2'305.00	1'459.35
3099.01	Übriger Personalaufwand	1'750.00	2'305.00	1'459.35
31	Sach- und übriger Betriebsaufwand	858'845.00	747'336.00	703'877.53
310	Material- und Warenaufwand	128'465.00	119'111.00	112'803.84
3100	Büromaterial	4'800.00	3'800.00	3'419.80
3100.01	Büromaterial	4'800.00	3'800.00	3'419.80
3101	Betriebs-, Verbrauchsmaterial	90'420.00	83'172.00	74'083.66
3101.01	Betriebs- und Verbrauchsmaterial	41'220.00	39'572.00	35'132.11
3101.02	Betriebs- und Verbrauchsmaterial (Kiesankauf)	10'000.00	10'000.00	9'135.00
3101.03	Betriebs- und Verbrauchsmaterial (Holzschnitzel)	38'600.00	33'000.00	29'250.80
3101.30	Betriebs- und Verbrauchsmaterial	600.00	600.00	565.75
3102	Drucksachen, Publikationen	7'815.00	7'815.00	11'723.65
3102.01	Drucksachen, Publikationen	1'815.00	3'315.00	1'494.75
3102.02	Gemeindenachrichten Oberbalm	4'800.00	4'500.00	4'814.60
3102.03	Anzeiger GLS	1'200.00		5'414.30
3103	Fachliteratur, Zeitschriften	2'470.00	2'850.00	1'210.25
3103.01	Fachliteratur, Zeitschriften	1'270.00	1'650.00	1'210.25
3103.02	Bibliothekbücher	1'200.00	1'200.00	

3104	Lehrmittel	22'960.00	21'474.00	22'366.48
3104.01	Lehrmittel	17'510.00	15'934.00	14'632.26
3104.02	Schulmaterial für Werken	5'450.00	4'940.00	5'984.22
3104.04	Gemeindebeitrag an Wahlfächer		600.00	1'750.00
311	Nicht aktivierbare Anlagen	47'770.00	39'693.00	40'417.20
3110	Büromöbel und Geräte	9'000.00	2'500.00	282.10
3110.01	Anschaffung Büromöbel-, -maschinen und -geräte	9'000.00	2'500.00	282.10
3111	Maschinen, Geräte und Fahrzeuge	22'420.00	20'443.00	27'502.10
3111.01	Maschinen, Geräte und Fahrzeuge	22'420.00	20'443.00	27'502.10
3112	Kleider, Wäsche, Vorhänge	850.00	250.00	561.75
3112.01	Kleider und Wäsche	200.00		124.95
3112.02	Fahnen	650.00	250.00	436.80
3118	Immateriellen Anlagen	15'500.00	16'500.00	12'071.25
3118.01	Immaterielle Anlagen (SW+Lizenzen)	15'500.00	16'500.00	12'071.25
312	Ver- und Entsorgung Liegenschaften Verwaltungsvermögen	34'100.00	35'840.00	33'660.30
3120	Ver- und Entsorgung Liegenschaften Verwaltungsvermögen	34'100.00	35'840.00	33'660.30
3120.01	Ver- und Entsorgung	25'700.00	28'340.00	25'343.45
3120.02	Ver- und Entsorgung (Liegenschaften FV)	8'400.00	7'500.00	8'316.85
313	Dienstleistungen und Honorare	437'065.00	337'171.00	344'593.42
3130	Dienstleistungen Dritter	349'555.00	255'901.00	288'627.97
3130.01	Dienstleistungen Dritter	92'695.00	57'500.00	112'098.02
3130.02	Dienstleistungen Dritter (Materialfuhren)	4'000.00	4'000.00	
3130.03	Betreibungskosten	100.00	200.00	
3130.04	Kanzleigeühren	1'000.00	511.00	1'364.20

3130.05	Bundesfeier, Neuzuzüger- und Jungbürgerfeier	12'300.00	7'500.00	27'056.45
3130.06	Dienstleistungen Dritter (Schneeräumung)	70'000.00	100'000.00	67'005.55
3130.07	Dienstleistungen Dritter StV Finanzverwaltung	77'760.00		
3130.10	Gebühren Bauwesen	16'000.00	14'500.00	12'623.35
3130.30	Abfuhrkosten	50'000.00	46'590.00	45'666.70
3130.31	Kehrichtbeseitigung	20'000.00	18'000.00	17'307.05
3130.32	Spezialentsorgungen	5'000.00	6'000.00	4'862.85
3130.33	Provision Verkaufsstelle	700.00	1'100.00	643.80
3132	Honor.ext.Berater,Gutachter,Fachexp.etc.	42'250.00	39'460.00	17'183.60
3132.01	Honorare externe Berater, Gutachter, Fachexperte etc.	21'500.00	30'460.00	17'183.60
3132.10	Honorare / Gutachten Externe für Bauwesen	9'000.00	9'000.00	
3132.10	Amtliche Vermessung	11'750.00		
3133	Informatik-Nutzungsaufwand	18'800.00	18'820.00	14'422.60
3133.01	Informatik Nutzungsaufwand (RIZ+HW+Support Talus)	18'800.00	18'820.00	14'422.60
3134	Sachversicherungsprämien	21'960.00	19'990.00	21'760.70
3134.01	Sachversicherungsprämien	21'960.00	19'990.00	21'760.70
3136	Honorare privatärztlicher Tätigkeit	2'650.00	3'000.00	2'597.20
3136.01	Honorare privatärztlicher Tätigkeit	2'650.00	3'000.00	2'597.20
3137	Steuern und Abgaben			1.35
3137.01	Steuern und Abgaben, MWST			1.35
3138	Kurse, Prüfungen und Beratungen	1'850.00		
3138.01	Schwimmunterricht 3. + 4. Klasse	1'850.00		
314	Baulicher Unterhalt und betrieblicher Unterhalt	147'300.00	141'100.00	101'128.75
3140	Unterhalt an Grundstücken	1'000.00		
3140.01	Unterhalt	1'000.00		

3141	Unterhalt Strassen/Verkehrswege	72'800.00	63'100.00	63'204.35
3141.01	Unterhalt Strassen und Verkehrswege	71'200.00	61'500.00	61'595.80
3141.02	Unterhalt Strassenbeleuchtung	1'600.00	1'600.00	1'608.55
3142	Unterhalt Wasserbau	12'000.00	12'000.00	
3142.01	Unterhalt Wasserbau	12'000.00	12'000.00	
3143	Unterhalt übrige Tiefbauten	14'000.00	12'500.00	19'014.30
3143.01	Unterhalt übrige Tiefbauten	1'500.00	2'500.00	4'740.30
3143.20	Baulicher Unterhalt Kanalisationsnetz und Pumpwerk	12'500.00	10'000.00	14'274.00
3144	Unterhalt Hochbauten, Gebäude	47'500.00	53'500.00	18'910.10
3144.01	Baulicher Unterhalt Hochbauten, Gebäude	47'000.00	53'000.00	18'910.10
3144.02	Baulicher Unterhalt Hochbauten, Gebäude (Abwartswohnung)	500.00	500.00	
315	Unterhalt Mobilien u.immater.Anlagen	13'100.00	19'600.00	19'825.15
3150	Unterhalt Büromöbel und Geräte	1'000.00	2'500.00	9'682.00
3150.01	Unterhalt Möbel und Geräte	1'000.00	2'500.00	9'682.00
3151	Unterh.App.,Masch.,Geräte,Fahrz.,Werkz.	12'100.00	17'100.00	10'143.15
3151.01	Unterhalt Apparate, Maschinen, Geräte, Fahr- und Werkzeuge	12'100.00	17'100.00	10'143.15
316	Mieten, Leasing, Pachten, Benützungsgeb.	8'275.00	8'500.00	8'271.57
3160	Miete und Pacht Liegenschaften	7'500.00	7'500.00	7'500.00
3160.01	Miete und Pacht Liegenschaften	7'500.00	7'500.00	7'500.00
3161	Mieten, Benützungskosten Anlagen	775.00	1'000.00	771.57
3161.01	Mieten und Benützungskosten übrige Sachanlage	775.00	1'000.00	771.57
317	Spesenentschädigungen	19'670.00	18'921.00	18'729.95
3170	Reisekosten und Spesen	12'400.00	12'300.00	15'664.55

3170.01	Reisekosten und Spesen	12'400.00	12'300.00	15'664.55
3171	Exkursionen, Schulreisen und Lager	7'270.00	6'621.00	3'065.40
3171.01	Exkursionen, Schulreise und Lager	7'270.00	6'621.00	3'065.40
318	Wertberichtigungen auf Forderungen	17'100.00	15'400.00	19'982.10
3180	Wertberichtigungen auf Forderungen	1'500.00		1'383.55
3180.09	Wertberichtigung auf Forderungen (Aufwandminderung)	1'500.00		1'383.55
3181	Tatsächliche Forderungsverluste	15'600.00	15'400.00	18'598.55
3181.00	Tatsächliche Forderungsverluste (FW-Ersatzabgaben)	600.00		960.00
3181.01	Forderungsverluste allgemeine Gemeindesteuern	15'000.00	15'300.00	17'638.55
3181.09	Allg. Forderungsverluste (nicht Steuern und FW)		100.00	
319	Verschiedener Betriebsaufwand	6'000.00	12'000.00	4'465.25
3199	Übriger Betriebsaufwand	6'000.00	12'000.00	4'465.25
3199.01	Gemeinderatskredit	5'000.00	5'000.00	4'026.20
3199.02	Ehrungen, Geschenke	1'000.00	2'000.00	439.05
3199.04	Übriger Betriebsaufwand		5'000.00	
33	Abschreibungen Verwaltungsvermögen	179'350.00	162'386.00	176'426.40
330	Sachanlagen VV	172'940.00	162'386.00	118'885.90
3300	Planm.Abschreibungen Sachanlagen	172'940.00	162'386.00	118'885.90
3300.10	Planmässige Abschreibungen Strassen	18'625.00	15'869.00	15'214.70
3300.20	Planmässige Abschreibungen Wasserbau	745.00	925.00	744.45
3300.30	Planmässige Abschreibungen übrige Tiefbauten VV	6'095.00		1'047.85
3300.40	Planmässige Abschreibungen Hochbauten VV	56'830.00	7'000.00	21'539.10
3300.40	Planmässige Abschreibungen Mobilien	12'250.00		4'650.00
3300.90	Planmässige Abschreibungen übrige Sachanlagen VV	78'395.00	138'592.00	75'689.80

332	Abschreibungen immaterielle Anlagen	6'410.00		57'540.50
3320	Planm.Abschreibungen immat.Anlagen	6'410.00		1'411.80
3300.90	Planmässige Abschreibungen immaterielle Anlagen, übrige	6'410.00		1'411.80
3321	Ausserplanm.Abschreib.immat.Anlagen			56'128.70
3300.90	Ausserplanmässige Abschreibungen imm. Anlagen, übrige			56'128.70
34	Finanzaufwand	19'700.00	16'000.00	8'127.50
340	Zinsaufwand	14'700.00	10'000.00	4'922.05
3401	Verzins.kurzfr.Finanzverbindlichkeiten	6'000.00	10'000.00	1'172.05
3401.01	Verzinsung kurzfristige Finanzverbindlichkeiten	6'000.00	10'000.00	1'172.05
3409	Übrige Passivzinsen	8'700.00		3'750.00
3409.01	Übrige Passivzinsen (Sonderrechnungen)	8'700.00		3'750.00
343	Liegenschaftenaufwand Finanzvermögen	5'000.00	6'000.00	3'205.45
3430	Baulicher Unterhalt Liegenschaften FV	5'000.00	6'000.00	3'205.45
3430.01	Baulicher Unterhalt Liegenschaften FV	5'000.00	6'000.00	3'205.45
35	Einlagen in Fonds und Spezialfinanzierungen	70'700.00	74'000.00	70'796.00
351	Einlagen in Fonds u.Spez.fin.im EK	70'700.00	74'000.00	70'796.00
3510	Einlagen in Spezialfinanzierungen EK	70'700.00	74'000.00	70'796.00
3510.10	Einlage in SF WE (Wiederbeschaffungswert)	60'000.00	70'000.00	43'159.00
3510.50	Einlage in SF WE (Anschlussgebühren Abwasser)	10'700.00	4'000.00	27'637.00
36	Transferaufwand	1'963'070.00	1'824'501.00	1'590'384.85
361	Entschädigungen an Gemeinwesen	1'431'905.00	1'287'666.00	1'072'120.75

3611	Entschädigungen an Kantone u. Konkordate	958'205.00	781'086.00	697'677.55
3611.01	Entschädigungen an Kanton	952'705.00	770'586.00	686'192.60
3611.02	Entschädigungen an Kanton (Gym. Köniz-Lebermatt)	5'500.00	10'500.00	11'484.95
3612	Entsch.an Gde. und Gde.verbände	473'700.00	506'580.00	374'443.20
3612.01	Entschädigungen an Gemeinden	443'800.00	311'440.00	235'949.80
3612.02	Entschädigungen an Gemeinden (Niedermuhlern)		152'400.00	116'125.60
3612.04	Entschädigungen an Gemeinden (Schulsozialarbeit)	2'500.00	2'500.00	2'147.80
3612.10	Interne Verrechnungen an Spez.finan.	27'400.00	40'240.00	20'220.00
362	Finanz- und Lastenausgleich	436'390.00	359'400.00	421'102.00
3621	Finanz- und Lastenausgleich an Kanton	436'390.00	359'400.00	421'102.00
3621.60	LA-Beiträge an Kanton	436'390.00	359'400.00	421'102.00
363	Beiträge an Gemeinwesen und Dritte	94'775.00	177'435.00	97'162.10
3631	Beiträge an Kantone und Konkordate	560.00	65'119.00	520.20
3631.01	Beiträge an Kantone und Konkordate	560.00	65'119.00	520.20
3632	Beiträge an Gemeinden und Gde.verbände	27'250.00	32'630.00	24'832.00
3632.01	Beiträge an Gemeinden	25'000.00	28'700.00	23'069.80
3632.02	Beiträge an Gemeindeverbände (RKZ BBM Köniz)	2'250.00	3'930.00	1'762.20
3634	Beiträge an öffentliche Unternehmungen	16'000.00	16'550.00	15'983.90
3634.01	Beiträge an öffentliche Unternehmungen	16'000.00	16'550.00	15'983.90
3636	Beitr.an priv.Organisat.o.Erwerbszweck	42'765.00	58'136.00	47'656.00
3636.01	Beiträge an private Organisationen ohne Erwerbszweck	20'765.00	28'120.00	25'851.05
3636.20	Betriebsbeitrag ARA Sensetal	22'000.00	30'016.00	21'804.95
3637	Beiträge an private Haushalte	8'200.00	5'000.00	8'170.00
3637.01	Elternbeiträge Schülertransporte	8'200.00	5'000.00	8'170.00

38	Ausserordentlicher Aufwand		62'553.00	870'000.00
389	Einlagen in das Eigenkapital		62'553.00	870'000.00
3893	Einlagen in Vorfinanzierungen des EK			870'000.00
3893.01	Einlage der Vorfinanz. EK			870'000.00
3894	Einlagen in finanzpolitische Reserven		62'553.00	
3894.01	Einlagen in finanzpolitische Reserven		62'553.00	
39	Interne Verrechnungen	150'885.00	175'669.00	143'809.62
391	Dienstleistungen	150'885.00	175'669.00	143'809.62
3910	Int.Verr.von Dienstleistungen	150'885.00	175'669.00	143'809.62
3910.01	Interne Verrechnungen von Dienstleistungen	128'585.00	126'769.00	121'952.35
3910.02	Interne Verrechnung Heizung	22'300.00	48'900.00	21'857.27
4	Ertrag	3'745'010.00	3'799'100.00	4'275'460.00
40	Fiskalertrag	2'032'640.00	2'368'575.00	2'051'094.70
400	Direkte Steuern natürliche Personen	1'690'270.00	1'966'565.00	1'686'148.60
4000	Einkommenssteuern natürliche Personen	1'474'500.00	1'735'000.00	1'450'103.50
4000.00	Einkommensteuern	1'508'000.00	1'776'500.00	1'493'382.50
4000.20	Nachsteuern und Bussen Einkommensteuern		2'000.00	
4000.40	Aktive Steuerauscheidungen Einkommen	17'000.00	15'000.00	19'324.40
4000.50	Passive Steuerauscheidungen Einkommen	-50'000.00	-57'500.00	-62'603.50
4000.60	Pauschale Steueranrechnung natürliche Personen	-500.00	-1'000.00	
4001	Vermögenssteuern natürliche Personen	204'270.00	230'165.00	221'657.00
4001.00	Vermögensteuer	206'270.00	233'165.00	225'084.10

4001.40	Aktive Steuerausscheidungen Vermögen	6'000.00	6'000.00	6'867.10
4001.50	Passive Steuerausscheidungen Vermögen	-8'000.00	-9'000.00	-10'294.20
4002	Quellensteuern natürliche Personen	11'500.00	1'400.00	14'388.00
4002.00	Quellensteuern	11'000.00	1'000.00	13'862.90
4002.10	Quellensteuern BGSA	500.00	400.00	525.10
401	Direkte Steuern juristische Personen	33'500.00	3'910.00	65'811.30
4010	Gewinnsteuern juristische Personen	33'400.00	3'900.00	65'726.90
4010.00	Gewinnsteuern	31'600.00	900.00	59'417.80
4010.40	Aktive Steuerausscheidungen Gewinnsteuern	1'800.00	3'000.00	6'309.00
4011	Kapitalsteuern juristische Personen	100.00	10.00	84.40
4011.00	Kapitalsteuern	50.00	10.00	54.00
4011.40	Aktive Steuerausscheidungen Kapitalsteuern	50.00		30.40
402	Übrige direkte Steuern	300'170.00	390'000.00	291'134.80
4021	Grundsteuern	168'670.00	178'000.00	169'004.30
4021.00	Liegenschaftssteuern	168'670.00	178'000.00	169'004.30
4022	Vermögensgewinnsteuern	130'000.00	210'000.00	116'621.20
4022.00	Grundstückgewinnsteuern	80'000.00	190'000.00	66'535.10
4022.10	Sonderveranlagung	50'000.00	20'000.00	50'086.00
4024	Erbschafts- und Schenkungssteuern		1'000.00	1'463.60
4024.00	Erbschafts- und Schenkungssteuern		1'000.00	1'463.60
4029	Eingang abgeschriebene Steuern	1'500.00	1'000.00	4'045.60
4029.01	Eingang abgeschriebener Steuern	1'500.00	1'000.00	4'045.60
403	Besitz- und Aufwandsteuern	8'700.00	8'100.00	8'000.00

4033	Hundesteuer	8'700.00	8'100.00	8'000.00
4033.01	Hundetaxen	8'700.00	8'100.00	8'000.00
41	Regalien und Konzessionen	38'000.00	40'000.00	36'957.40
412	Konzessionen	38'000.00	40'000.00	36'957.40
4120	Konzessionen	38'000.00	40'000.00	36'957.40
4120.01	Konzessionsgebühr BKW Energie AG	38'000.00	40'000.00	36'957.40
42	Entgelte	365'765.00	333'130.00	340'201.10
420	Ersatzabgaben	35'000.00	35'000.00	33'773.50
4200	Ersatzabgaben	35'000.00	35'000.00	33'773.50
4200.01	Ersatzabgaben	35'000.00	35'000.00	33'773.50
421	Gebühren für Amtshandlungen	18'500.00	22'500.00	12'289.10
4210	Gebühren für Amtshandlungen	18'500.00	22'500.00	12'289.10
4210.01	Gebühren für Amtshandlungen (Verwaltung)	2'500.00	2'500.00	5'512.40
4210.02	Gebühren für Amtshandlungen (Bauwesen)	16'000.00	20'000.00	6'776.70
424	Benützungsgebühren u.Dienstleistungen	229'400.00	236'400.00	246'423.80
4240	Benützungsgebühren und Dienstleistungen	229'400.00	236'400.00	246'423.80
4240.01	Benützungsgebühren und Dienstleistungen	2'000.00	1'500.00	6'755.00
4240.02	Grabaushebegebühren		600.00	
4240.03	Friedhofsgebühren	1'500.00	1'500.00	2'950.00
4240.20	Benützungsgebühren inkl. MWSt.	115'000.00	120'000.00	113'694.30
4240.21	Benützungsgebühren ohne MWSt.	5'200.00	5'000.00	5'190.40
4240.30	Kehrichtgebühren	95'000.00	103'800.00	90'197.30
4240.50	Anschlussgebühren Abwasser	10'700.00	4'000.00	27'636.70

425	Erlös aus Verkäufen	600.00		810.00
4250	Verkäufe	600.00		810.00
4250.01	Verkäufe	600.00		810.00
426	Rückerstattungen	82'265.00	39'180.00	46'904.71
4260	Rückerstattungen Dritter	82'265.00	39'180.00	46'904.71
4260.01	Rückerstattungen Dritter mit MWST	79'665.00	37'180.00	44'397.61
4260.30	Rückerstattungen Dritter	2'600.00	2'000.00	2'507.10
427	Bussen		50.00	
4270	Bussen		50.00	
4270.01	Bussen		50.00	
43	Verschiedene Erträge			870'000.00
430	Verschiedene betriebliche Erträge			870'000.00
4309	Übriger betrieblicher Ertrag			870'000.00
4309.01	Übriger Betrieblicher Ertrag			870'000.00
44	Finanzertrag	157'650.00	151'949.00	181'645.00
440	Zinsertrag	18'700.00	13'000.00	21'706.61
4401	Zinsen Forderungen und Kontokorrente		6'000.00	7'386.61
4401.01	Zinsen Forderungen und Kontokorrente		6'000.00	7'386.61
4407	Zinsen langfristige Finanzanlagen	10'000.00	7'000.00	10'570.00
4407.01	Pacht- und Mietzinse Liegenschaften VV	10'000.00	7'000.00	10'570.00
4409	Übrige Zinsen von Finanzvermögen	8'700.00		3'750.00

4409.01	Interne Verrechnung kalkulatorische Zinsen	8'700.00		3'750.00
443	Liegenschaftenertrag FV	107'390.00	107'389.00	128'018.40
4430	Pacht- und Mietzinse Liegenschaften FV	88'990.00	88'989.00	77'139.00
4430.01	Mietzins Wohnung Gemeindehaus	16'800.00	16'800.00	16'800.00
4430.02	Mietzins Lehrerhaus Oberbalm Parterre	10'800.00	10'800.00	8'400.00
4430.03	Mietzins Lehrerhaus Oberbalm 1. Stock	12'000.00	12'000.00	12'000.00
4430.04	Mietzins Lehrerhaus Oberbalm 2. Stock	12'600.00	12'600.00	3'150.00
4430.11	Mietzins Lehrerhaus Borisried Parterre	15'600.00	15'600.00	15'600.00
4430.12	Mietzins Lehrerhaus Borisried 1.Stock	14'880.00	14'880.00	14'880.00
4430.13	Mietzins 1 Garage Lehrerhaus Borisried	1'440.00	1'440.00	1'440.00
4430.14	Mietzins 2 Garage Lehrerhaus Borisried	1'920.00	1'920.00	1'920.00
4430.21	Pachtzinse	2'950.00	2'949.00	2'949.00
4439	Übriger Liegenschaftsertrag FV	18'400.00	18'400.00	50'879.40
4439.01	Übriger Liegenschaftsertrag	18'400.00	18'400.00	50'879.40
447	Liegenschaftenertrag VV	31'560.00	31'560.00	31'920.00
4470	Pacht- und Mietzinse Liegenschaften VV	18'360.00	18'360.00	18'720.00
4470.01	Pacht- und Mietzinse Liegenschaften VV, EHP Nr. 1	1'080.00	1'080.00	1'080.00
4470.02	Pacht- und Mietzinse Liegenschaften VV, EHP Nr. 2	1'080.00	1'080.00	1'080.00
4470.03	Pacht- und Mietzinse Liegenschaften VV, EHP Nr. 3	1'080.00	1'080.00	1'080.00
4470.04	Pacht- und Mietzinse Liegenschaften VV, EHP Nr. 4	1'080.00	1'080.00	1'080.00
4470.05	Pacht- und Mietzinse Liegenschaften VV, EHP Nr. 5	1'080.00	1'080.00	1'080.00
4470.06	Pacht- und Mietzinse Liegenschaften VV, EHP Nr. 6	1'080.00	1'080.00	1'080.00
4470.07	Pacht- und Mietzinse Liegenschaften VV, EHP Nr. 7	1'080.00	1'080.00	1'260.00
4470.08	Pacht- und Mietzinse Liegenschaften VV, EHP Nr. 8	1'080.00	1'080.00	1'260.00
4470.09	Pacht- und Mietzinse Liegenschaften VV, EHP Nr. 9	1'080.00	1'080.00	1'080.00
4470.10	Pacht- und Mietzinse Liegenschaften VV, EHP Nr. 10	1'080.00	1'080.00	1'080.00
4470.11	Pacht- und Mietzinse Liegenschaften VV, EHP Nr. 11	1'080.00	1'080.00	1'080.00
4470.12	Pacht- und Mietzinse Liegenschaften VV, EHP Nr. 12	1'080.00	1'080.00	1'080.00
4470.13	Pacht- und Mietzinse Liegenschaften VV, EHP Nr. 13	1'080.00	1'080.00	1'080.00

4470.14	Pacht- und Mietzinse Liegenschaften VV, EHP Nr. 14	1'080.00	1'080.00	1'080.00
4470.15	Pacht- und Mietzinse Liegenschaften VV, EHP Nr. 15	1'080.00	1'080.00	1'080.00
4470.16	Pacht- und Mietzinse Liegenschaften VV, EHP Nr. 16	1'080.00	1'080.00	1'080.00
4470.17	Pacht- und Mietzinse Liegenschaften VV, EHP Nr. 17	1'080.00	1'080.00	1'080.00
4471	Vergütung Dienstwohnungen VV	12'600.00	12'600.00	12'600.00
4471.01	Vergütung Dienstwohnung VV	12'600.00	12'600.00	12'600.00
4472	Vergüt.für Benützungen Liegenschaften VV	600.00	600.00	600.00
4472.01	Vergütung für Benützung Liegenschaften VV	600.00	600.00	600.00
45	Entnahmen Fonds u.Spezialfinanzierungen	57'610.00	47'987.00	31'904.20
451	Entnahmen aus Fonds u.Spez.fin.EK	57'610.00	47'987.00	31'904.20
4510	Entnahmen aus Spezialfinanzierungen d.EK	57'610.00	47'987.00	31'904.20
4510.02	Entnahme aus SF WE	8'925.00	7'967.00	4'575.10
4510.03	Entnahme aus SF des Eigenkapitals	48'685.00	40'020.00	27'329.10
46	Transferertrag	805'990.00	545'324.00	483'381.80
460	Ertragsanteile	300.00	200.00	382.60
4600	Anteil an Bundeserträgen	300.00	200.00	382.60
4600.01	Anteile an Bundeserträgen	300.00	200.00	382.60
461	Entschädigungen von Gemeinwesen	322'550.00	201'226.00	130'072.30
4611	Entsch. von Kantonen u. Konkordaten	285'150.00	151'386.00	87'494.60
4611.01	Entschädigungen vom Kanton	285'150.00	151'386.00	87'494.60
4612	Entsch.v.Gemeinden u.Gde.verbänden	37'400.00	49'840.00	42'577.70
4612.01	Entschädigungen von Gemeinden und Gemeindeverbänden	10'000.00	9'600.00	22'357.70
4612.10	Interne Verrechnungen an Spez.finanz.	27'400.00	40'240.00	20'220.00

462	Finanz- und Lastenausgleich	470'840.00	333'098.00	340'144.00
4621	Finanz- u.Lastenausgl. v.Kantonen u.Konkordaten	219'790.00	141'100.00	141'684.00
4621.50	Zuschuss Finanzausgleich Mindestausstattung	76'790.00		
4621.61	Zuschuss soziodemografische Lasten	5'500.00	4'700.00	5'316.00
4621.62	Zuschuss geografisch-topografisch	137'500.00	136'400.00	136'368.00
4622	Finanz-u.Lastenausgl.v.Gde.u.Gde.verbänden	251'050.00	191'998.00	198'460.00
4622.70	Zuschuss Finanzausgleich Disparitätenabbau	251'050.00	191'998.00	198'460.00
463	Beiträge von Gemeinwesen und Dritten	12'000.00	10'500.00	12'461.00
4631	Beiträge von Kantonen u. Konkordaten	12'000.00	10'500.00	12'461.00
4631.01	Beiträge vom Kanton	12'000.00	10'500.00	12'461.00
469	Übriger Transferertrag	300.00	300.00	321.80
4699	Rückverteilungen	300.00	300.00	321.80
4699.10	Rückverteilung CO2-Abgabe	300.00	300.00	321.80
48	Ausserordentlicher Ertrag	136'470.00	136'466.00	136'466.00
489	Entnahmen aus dem Eigenkapital	136'470.00	136'466.00	136'466.00
4896	Entnahmen aus Neubewertungsreserven	136'470.00	136'466.00	136'466.00
4896.01	Entnahme aus der Neubewertungsreserve	136'470.00	136'466.00	136'466.00
49	Interne Verrechnungen	150'885.00	175'669.00	143'809.60
491	Dienstleistungen	150'885.00	175'669.00	143'809.60
4910	Int.Verr.von Dienstleistungen	150'885.00	175'669.00	143'809.60
4910.01	Interne Verrechnungen von Dienstleistungen	128'585.00	126'769.00	121'952.30

4910.02	Intern Verrechnung Heizung		22'300.00		48'900.00	21'857.2'
9	Abschlusskonten	31'390.00	222'615.00	10'729.00	130'825.11	
90	Abschluss Erfolgsrechnung	31'390.00	222'615.00	10'729.00	130'825.11	
900	Abschluss Erfolgsrechnung	31'390.00	222'615.00	10'729.00	130'825.11	
9000	Ertragsüberschuss				83'873.41	
9000.00	Ertragsüberschuss				83'873.41	
9001	Aufwandüberschuss		222'615.00			
9001.00	Aufwandüberschuss		222'615.00			
9010	Abschluss SF und Fonds im EK, Ertragsüberschuss	31'390.00		10'729.00	46'951.70	
9010.20	Abschluss SF und Fonds im EK, Ertragsüberschuss	25'745.00		6'816.00	34'003.40	
9010.30	Abschluss SF und Fonds im EK, Ertragsüberschuss	5'645.00		3'913.00	12'948.30	

		Ausgaben	Budget 2025 Einnahmen	Ausgaben	Budget 2024 Einnahmen	Ausgaben	Rechnung 2023 Einnahmen
0	INVESTITIONSRECHNUNG nach Funktionen	721'000.00	721'000.00	770'000.00	770'000.00	281'640.55	281'640.55
00	Allgemeine Verwaltung Nettoausgaben	130'000.00	130'000.00	580'000.00	580'000.00	30'821.75	30'821.75
02	Allgemeine Dienste Nettoausgaben	130'000.00	130'000.00	580'000.00	580'000.00	30'821.75	30'821.75
029	Verwaltungsliegenschaften	130'000.00		580'000.00		30'821.75	
0290	Verwaltungsliegenschaften	130'000.00					
5040.06	Gemeindeligenschaft	130'000.00					
0291	Mehrzweckhalle					14'679.15	
5040.05	MZH, Foyerdach sanieren					14'679.15	
0293	Heizzentrale			580'000.00		16'142.60	
5040.02	Teilersatz/Optimierung Heizzentrale			580'000.00		16'142.60	
1	Öffentliche Ordnung und Sicherheit, Verteidigung Nettoausgaben	372'000.00	120'000.00 252'000.00	101'000.00	101'000.00	41'820.75	1'450.25 40'370.50
14	Allgemeines Rechtswesen Nettoausgaben			35'000.00	35'000.00	11'750.00	1'450.25 10'299.75
140	Allgemeines Rechtswesen			35'000.00		11'750.00	1'450.25
1400	Allgemeines Rechtswesen			35'000.00		11'750.00	1'450.25
5290.03	Amtl. Vermessung, Los 5			35'000.00		11'750.00	
6610.01	Vermessung Los 4						1'450.25

15	Feuerwehr	40'000.00		40'000.00		30'070.75	
	Nettoaussgaben		40'000.00		40'000.00		30'070.75
150	Feuerwehr	40'000.00		40'000.00		30'070.75	
1500	Feuerwehr	40'000.00		40'000.00		30'070.75	
5040.04	Wehrdienst-Magazin					30'070.75	
5060.03	Brandschutzbekleidung	40'000.00		40'000.00			
16	Verteidigung	332'000.00	120'000.00	26'000.00			
	Nettoaussgaben		212'000.00		26'000.00		
161	Militärische Verteidigung	332'000.00	120'000.00				
1610	Militärische Verteidigung	332'000.00	120'000.00				
5030.03	Sanierung Kugelfang	332'000.00	120'000.00				
162	Zivile Verteidigung			26'000.00			
1620	Zivilschutz			26'000.00			
5060.04	Polycom-Verstärker			26'000.00			
6	Verkehr	69'000.00		89'000.00			
	Nettoaussgaben		69'000.00		89'000.00		
61	Strassenverkehr	69'000.00		89'000.00			
	Nettoaussgaben		69'000.00		89'000.00		
615	Gemeindestrassen	69'000.00		89'000.00			
6150	Gemeindestrassen	69'000.00		89'000.00			
5010.06	Globalkredit Gde.-Strassen (2022 bis 2026)	69'000.00		89'000.00			
7	Umweltschutz und Raumordnung	30'000.00				103'848.90	103'698.90

	Nettoausgaben		30'000.00			150.00
74	Verbauungen	30'000.00			103'848.90	103'698.90
	Nettoausgaben		30'000.00			150.00
741	Gewässerverbauungen	30'000.00			103'848.90	103'698.90
7410	Gewässerverbauungen	30'000.00			103'848.90	103'698.90
5020.01	Wasserbaumassnahmen Uechtgraben	30'000.00			103'848.90	
6310.01	Wasserverbauung Uechtgraben					103'698.90
9	Finanzen und Steuern	120'000.00	601'000.00		770'000.00	105'149.15
	Nettoeinnahmen	481'000.00		770'000.00		71'342.25
99	Nicht aufgeteilte Posten	120'000.00	601'000.00		770'000.00	105'149.15
	Nettoeinnahmen	481'000.00		770'000.00		71'342.25
999	Abschluss	120'000.00	601'000.00		770'000.00	105'149.15
9990	Abschluss	120'000.00	601'000.00		770'000.00	105'149.15
5900.01	Passivierung IR	120'000.00				105'149.15
6900.01	Aktivierung IR		601'000.00		770'000.00	176'491.40

		Budget 2025		Budget 2024		Rechnung 2023	
		Ausgaben	Einnahmen	Ausgaben	Einnahmen	Ausgaben	Einnahmen
	Investitionsrechnung nach Sachgruppen	721'000.00	721'000.00	770'000.00	770'000.00	281'640.55	281'640.55
5	Investitionsausgaben	721'000.00		770'000.00		281'640.55	
50	Sachanlagen	601'000.00		735'000.00		164'741.40	
5010	Strassen/Verkehrswege	69'000.00		89'000.00			
5010.06	Globalkredit Gde.-Strassen (2022 - 2026)	69'000.00		89'000.00			
5020	Wasserbau	30'000.00				103'848.90	
5020.01	Wasserbaumassnahmen	30'000.00				103'848.90	
5030	Übrige Tiefbauten allgemein	332'000.00					
5030.03	Sanierung Kugelfang	332'000.00					
5040	Hochbauten	130'000.00		580'000.00		60'892.50	
5040.02	Teilersatz/Optimierung Heizzentrale			580'000.00		16'142.60	
5040.04	Wehrdienst-Magazin					30'070.75	
5040.05	MZH, Foyerdach sanieren					14'679.15	
5040.06	Renovation Gemeindebüros	130'000.00					
5060	Mobilien	40'000.00		66'000.00			
5060.03	Brandschutzbekleidung	40'000.00		40'000.00			
5060.04	Polycom-Verstärker			26'000.00			
52	Immaterielle Anlagen			35'000.00		11'750.00	
5290	Übrige immaterielle Anlagen			35'000.00		11'750.00	
5290.03	Amtl. Vermessung, Los 5			35'000.00		11'750.00	
59	Übertrag an Bilanz	120'000.00				105'149.15	

5900	Passivierte Einnahmen	120'000.00				105'149.15
5900.01	Passivierte Einnahmen	120'000.00				105'149.15
6	Investitionseinnahmen		721'000.00		770'000.00	281'640.55
63	Investitionsbeiträge f.eigene Rechnung		120'000.00			103'698.90
		Budget 2025		Budget 2024		Rechnung 2023
		Ausgaben	Einnahmen	Ausgaben	Einnahmen	Ausgaben
6310	Investitionsbeiträge von Kantonen u.Konkordaten		120'000.00			103'698.90
6310.01	Invest.beiträge vom Kanton		120'000.00			103'698.90
66	Rückzahlung eigener Investitionsbeiträge					1'450.25
6610	Rückzlg.v.Investitionsbeitr.a.Kantone u.Konkor- date					1'450.25
6610.01	Rückzahlung Kanton an Vermessung					1'450.25
69	Übertrag an Bilanz		601'000.00		770'000.00	176'491.40
6900	Aktivierte Ausgaben		601'000.00		770'000.00	176'491.40
6900.01	Aktivierte Ausgaben		601'000.00		770'000.00	176'491.40
	Nettoinvestitionen	481'000.00		770'000.00		71'342.25