



Einwohnergemeinde Oberbalm



Jahresrechnung 2025

Inhalt

1 BERICHTERSTATTUNG	5
1.1 Bericht(e)	5
1.1.1 Erfolgsrechnung / Kommentare bezogen auf Sachgruppen	6
1.1.2 Spezialfinanzierungen (SF) / Kommentare bezogen auf Funktionen	8
1.1.3 Investitionsrechnung	9
1.1.4 Bilanz	10
1.1.5 Nachkredite.....	10
2 ECKDATEN	11
2.1 Übersicht	11
2.2 Selbstfinanzierung / Finanzierungsergebnis	11
2.3 Gestufte Erfolgsausweise.....	13
2.3.1 Gesamter Haushalt	13
2.3.2 Allgemeiner Haushalt (steuerfinanziert)	14
2.3.3 Abwasserentsorgung (gebührenfinanziert)	15
2.3.4. Abfall (gebührenfinanziert)	16
3 BILANZ	17
4 FUNKTIONEN	18
4.1 Erfolgsrechnung.....	18
4.1.1. Kommentar bezogen auf Funktionsklassen	19
4.2 Investitionsrechnung.....	23
5 SACHGRUPPEN	24
5.1 Erfolgsrechnung Gesamthaushalt	24
5.2 Investitionsrechnung Gesamthaushalt	25
6 GELDFLUSSRECHNUNG	26
6.1. Grundsätzliches.....	26
6.2. Geldflussrechnung tabellarisch	26
7 FINANZKENNZAHLEN	28
7.1 Gesamthaushalt	28
7.2 Allgemeiner Haushalt	29
7.3 Spezialfinanzierung Abwasserentsorgung.....	30
7.4 Spezialfinanzierung Abfall.....	30
8 ANTRAG DER EXEKUTIVE	31
9 BESTÄTIGUNGSBERICHT	33
10 GENEHMIGUNG DER JAHRESRECHNUNG	35

11 ANHANG	36
11.1 Regelwerk	36
11.1.1 Angewendetes Regelwerk	36
11.1.2 Bewertung Finanzvermögen	36
11.1.3 Bewertung Verwaltungsvermögen	36
11.1.4 Aktivierungsgrenzen	37
11.1.5 Bestehendes Verwaltungsvermögen	37
11.2 Grundlagen der Jahresrechnung.....	37
11.3 Eigenkapitalnachweis	38
11.4 Rückstellungsspiegel	39
11.5 Beteiligungsspiegel	40
11.6 Gewährleistungsspiegel.....	41
11.7 Anlagespiegel.....	42
11.8 Kreditkontrolle	45
11.8.1 Verpflichtungskredite für Investitionen	45
11.8.2 Nachkredite	46
11.8.3 Werterhaltungskosten und Einlage in die Spezialfinanzierung Werterhalt Abwasserversorgung	47
12 DETAILS ZUR RECHNUNG	48
12.1 Bilanz	48
12.2 Erfolgsrechnung nach Funktionen.....	548
12.3 Erfolgsrechnung nach Sachgruppen.....	78
12.4 Investitionsrechnung nach Funktionen.....	92
12.5 Investitionsrechnung nach Sachgruppen.....	95

1 BERICHTERSTATTUNG

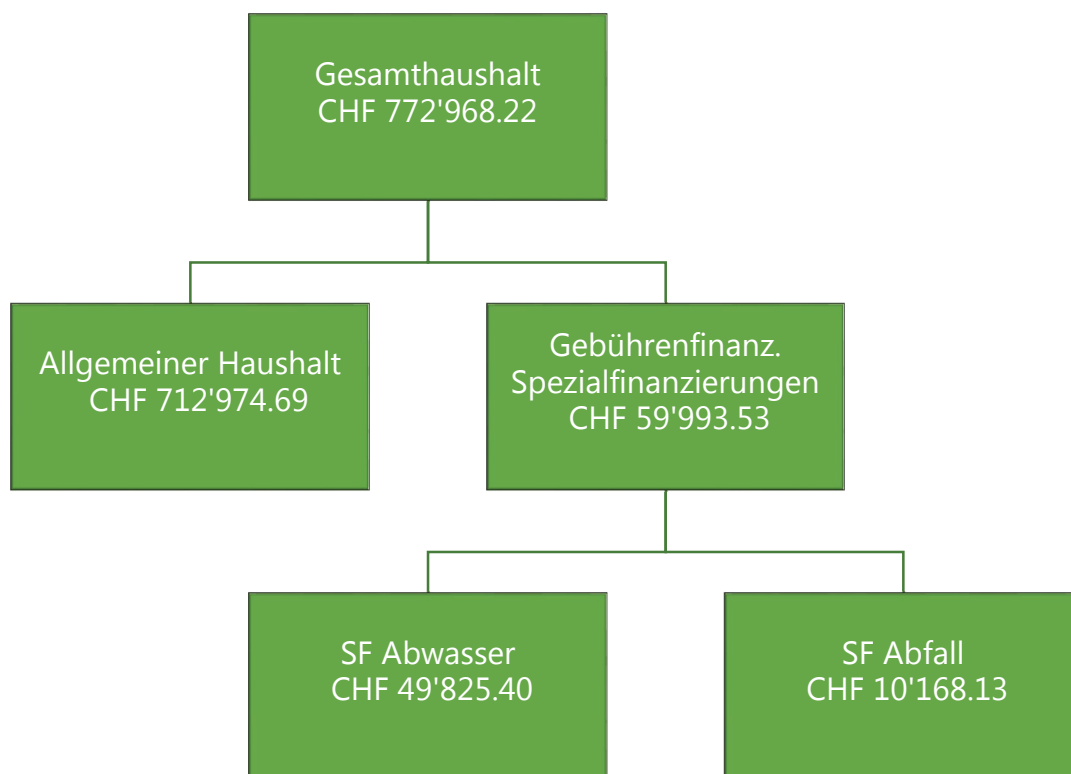
1.1 Bericht(e)

Allgemeines

Die Jahresrechnung 2025 wurde nach dem Rechnungslegungsmodell HRM2 gemäss Art. 70 Gemeindegesetz (GG, BSG 170.11) erstellt. Zum Einsatz gelangten die EDV Systeme Abacus und innosolv betrieben durch die Firma Talus Informatik AG (via Rechenzentrum RIZ Münsingen).

Ergebnisse

Nach HRM2 und Organisationsreglement der Gemeinde Oberbalm (Artikel 4, Abs. 1 lit. c) ist das Ergebnis des Gesamthaushalts von der Gemeindeversammlung zu genehmigen.



1.1.1 Erfolgsrechnung / Kommentare bezogen auf Sachgruppen

(Zusammenzüge der Zahlen siehe Ziffer 5.1)

Ergebnis Gesamthaushalt

Der Gesamthaushalt schliesst mit einem Ertragsüberschuss von CHF 772'968.22 ab. Budgetiert war ein Aufwandüberschuss von CHF 191'225.00. Die Besserstellung gegenüber dem Budget 2025 beträgt CHF 964'193.22 Die Hauptgründe:

✓ 30 Personalaufwand	– CHF	138'554
✓ 31 Sachaufwand	– CHF	120'852
✓ 33 Abschreibungen	– CHF	31'983
✓ 36 Transferaufwand	– CHF	289'894
✓ 40 Steuerertrag	+ CHF	475'337
✓ 42 Entgelte	– CHF	47'255
✓ 44 Finanzertrag	+ CHF	136'343
✓ 46 Transferertrag	– CHF	171'850

Ergebnis Allgemeiner Haushalt

Im steuerfinanzierten allgemeinen Haushalt wurde ein Ertragsüberschuss von CHF 712'974.69 ausgewiesen. Budgetiert war ein Aufwandüberschuss von CHF 222'615.00. Die Besserstellung beträgt CHF 935'589.69.

Ergebnis Spezialfinanzierungen SF

Die Spezialfinanzierungen schliessen zusammen mit einem Ertragsüberschuss von CHF 59'993.53, die SF Abfall mit einem Gewinn von CHF 10'168.13 und die SF Abwasser mit einem Gewinn von CHF 49'825.40.

Die nachstehenden Kommentare beziehen sich auf den Gesamthaushalt.

Personalaufwand (Sachgruppe 30)

Der Personalaufwand ist tiefer als budgetiert. Bei der Berechnung ging man von der Lohnsumme 2024 aus plus Teuerung und Lohnanpassungen. Diese Prognose erwies sich als zu hoch, da die Lohnsumme 2025 erheblich tiefer war als noch im Vorjahr.

Sachaufwand (Sachgruppe 31)

Der Sachaufwand ist ebenfalls tiefer als budgetiert. Der Materialaufwand, die Dienstleistungen Dritter/Honorare sowie der Aufwand für Unterhalt Strasse, Liegenschaften und Leitungen blieben unter den Erwartungen. Hingegen fielen die Kosten für die amtliche Vermessung sehr viel höher aus, da noch eine Nachzahlung für die Aufnahme von Neu- und Anbauten geleistet werden musste. Auch der Unterhalt für Mobilien fiel leicht höher aus.

Abschreibungen (Sachgruppe 33)

Insgesamt wurden CHF 147'367.07 an Verwaltungsvermögen abgeschrieben. Budgetiert waren rund CHF 31'983 mehr.

Das bestehende Verwaltungsvermögen wurde per 01.01.2016 zu Buchwerten ins HRM2 übernommen und wird seither während 12 Jahren linear mit jährlich CHF 75'689.55 abgeschrieben.

Die planmässigen neuen Abschreibungen nach Nutzungsdauer (HRM2) belaufen sich auf CHF 71'677.52. Mit den Arbeiten für die Renovierung der Räumlichkeiten der Gemeindeverwaltung wurde erst Ende 2025 begonnen und 2026 beendet. Somit werden diese Abschreibungen auch erstmals in der Rechnung 2026 erscheinen. Der Ersatz der Brandschutzkleider kostete ebenfalls weniger als angenommen. Zudem war geplant, die Sanierung des Kugelfangs im Jahr 2025 auszuführen, dieses Projekt verzögert sich aber noch.

Finanzaufwand (Sachgruppe 34)

Der Finanzaufwand entspricht in etwa dem Budget. Es mussten keine Fremdmittel aufgenommen werden.

Einlagen in Fonds und Spezialfinanzierungen (Sachgruppe 35)

Hier wird die Einlage in den Werterhalt Abwasser verbucht. Der Aufwand entspricht dem Budget.

Transferaufwand (Sachgruppe 36)

Die Zahlungen an den Kanton und die Nachbargemeinden für die Bildung wurden brutto budgetiert und netto abgerechnet. Aus diesem Grund sind sowohl der Transferaufwand als auch der Transferertrag tiefer als im Budget. Neu wurde das Defizit der Tierkörperbeseitigung wieder der SF Abfall verrechnet und nicht mehr dem Allgemeinen Haushalt. Die Gemeindebeiträge an die Ergänzungsleistungen, Sozialhilfe und den öffentlichen Verkehr blieben auch dieses Jahr unter dem Budget des Kantons.

Ausserordentlicher Aufwand (Sachgruppe 38)

Auf Grund des Ertragsüberschusses im Allgemeinen Haushalt, mussten CHF 6'242.29 in die finanzpolitische Reserve eingelegt werden.

Interne Verrechnung von Dienstleistungen (Sachgruppe 39/49)

Mit einem Plus von CHF 9'158.45 sind die internen Verrechnungen höher ausgefallen. Da aber der Aufwand und der Ertrag jeweils gleich hoch sein müssen, hat dies auf den Rechnungsabschluss keine Auswirkung.

Fiskalertrag (Sachgruppe 40)

Praktisch alle Steuerarten konnten einen Mehrertrag verbuchen. Vor allem die Steuereinnahmen der natürlichen Personen weisen einen Mehrertrag von CHF 429'990 auf. Bei den juristischen Personen ist es ein Minderertrag von CHF 15'049.50.

Die Erträge der Liegenschaftssteuern liegen CHF 13'703 über dem Budget und die Vermögensgewinnsteuern sind ebenfalls CHF 12'647 höher. Zudem fielen Erbschafts- und Schenkungssteuern von CHF 32'640 an.

Regalien und Konzessionen (Sachgruppe 41)

Die Konzessionsgebühr der BKW Energie AG ist leicht tiefer ausgefallen als budgetiert.

Entgelte (Sachgruppe 42)

Die Gebühren für Amtshandlungen wie auch die Rückerstattungen fielen tiefer aus. Hingegen konnte bei den Benützungsgebühren ein kleiner Mehrertrag verzeichnet werden.

Finanzertrag (Sachgruppe 44)

Die Erträge der Liegenschaften des Finanzvermögens entsprechen dem Budget. Aus der Steuerabrechnung ergaben sich Einnahmen aus Verzugszinsen.

Alle fünf Jahre müssen der Wert der Grundstücke und Liegenschaften des Finanzvermögens überprüft werden. Die Bewertung der Bauparzellen ergab einen Mehrwert von CHF 123'850.

Entnahmen aus Fonds und Spezialfinanzierungen (Sachgruppe 45)

Aus dem Werterhalt der Abwasserentsorgung wurden nur die Abschreibungen entnommen. Bei der einseitigen SF Feuerwehr musste der Aufwandüberschuss von CHF 52'455 der Spezialfinanzierung entnommen werden.

Transferertrag / Finanz- und Lastenausgleich (46)

Weil die Bildungskosten netto abgerechnet wurden, fehlen hier die Schülerbeiträge der Stufen Kindergarten und Primarschule. Auf Grund der tiefen Steuererträgen im Rechnungsjahr 2024 gab es höhere Zuschüsse aus dem Finanzausgleich für die Mindestausstattung und dem Disparitätenabbau. Die anderen Zuschüsse blieben im Rahmen des Budgets.

Ausserordentlicher Ertrag (48)

Im Jahr 2025 wurden nochmals CHF 136'466 der Neubewertungsreserve entnommen. Mit dieser letzten Entnahme ist die Neubewertungsreserve aufgelöst.

1.1.2 Spezialfinanzierungen (SF) / Kommentare bezogen auf Funktionen

SF Abwasserentsorgung (Funktion 7201)

Die Abwasserentsorgung schliesst mit einem Ertragsüberschuss von CHF 49'825.40 ab. Budgetiert wurde ein Ertragsüberschuss von CHF 25'745. Der Minderaufwand an den ARA-Verband Sensetal sowie die geringeren Kosten für den baulichen Unterhalt führten zu diesem guten Resultat.

	Rechnung 2025 in CHF	Budget 2025 in CHF	Rechnung 2024 in CHF
Erfolg	49'825.40	25'745.00	29'572.20
Bestand Werterhalt	1'615'950.50	-	1'546'079.00
Eigenkapital der SF (Rechnungsausgleich RA)	161'927.05	-	112'101.65

SF Abfall (Funktion 7301)

Die Abfallentsorgung schliesst mit einem Ertragsüberschuss von CHF 10'168.13 ab. Budgetiert wurde ein Ertragsüberschuss von CHF 5'645.00. Dieses Jahr wurde das Defizit der Tierkörpersammelstelle Mittelhäusern von CHF 15'688.10 wieder der SF Abfall verrechnet. Die Abfuhrkosten und die Kehrichtbeseitigung sind leicht unter dem Budget. Die Kehrichtgebühren wie auch die Einnahmen aus dem Presscontainer liegen leicht darüber. Durch die Einlage des Ertragsüberschusses konnte der Bilanzfehlbetrag von CHF 8'351.05 ausgeglichen werden und es resultiert sogar ein kleiner Vorschuss.

	Rechnung 2025 in CHF	Budget 2025 in CHF	Rechnung 2024 in CHF
Erfolg	10'168.13	5'645.00	19'285.05
Eigenkapital der SF (Rechnungsausgleich RA)	1'817.08	-	-8'351.05

Übrige Spezialfinanzierungen (SF) mit Gemeindereglement / Kommentar bezogen auf Funktion

SF Feuerwehr, einseitig (Funktion 1500)

Die einseitige Spezialfinanzierung Feuerwehr schliesst mit einem Aufwandüberschuss von CHF 52'455.16 ab. Budgetiert war ein Aufwandüberschuss von CHF 48'685.00. Die Schlechterstellung ist vor allem auf die Korrektur der Rechnung für den Brandeinsatz 2024 zurückzuführen. Höhere Ausgaben bei Verbrauchsmaterial, Kleider und Unterhalt belasteten die Rechnung zusätzlich. Andererseits fielen die Personalkosten tiefer aus.

	Rechnung 2025 in CHF	Budget 2025 in CHF	Rechnung 2024 in CHF
Erfolg	-52'455.16	-48'685.00	-20'087.01
Eigenkapital der SF (Rechnungsausgleich RA)	12'682.05	-	65'137.21

1.1.3 Investitionsrechnung

Die Nettoinvestitionen belaufen sich auf CHF 152'684.86. Geplant waren Nettoinvestitionen von CHF 481'000. Die geplanten Investitionen für die Sanierung des Kugelfangs und für Wasserbaumassnahmen wurde noch nicht umgesetzt.

Nachstehende Investitionen wurden ganz oder teilweise umgesetzt:

- Fertigstellung Foyerdach Mehrzweckhalle
- Anschlussgebühr Kirchgemeinde an Heizzentrale
- 2. Rate Ersatz Brandschutzjacken
- Teilsanierung Strassen über Globalkredit

1.1.4 Bilanz

Die Bilanzsumme beläuft sich per Ende Jahr auf CHF 6'895'535.89

Die **Aktiven** teilen sich wie folgt auf:

Finanzvermögen; CHF 4'877'789.24. Die flüssigen Mittel haben zugenommen, die Forderungen hingegen haben abgenommen. Die Investitionen konnten aus eigenen Mitteln finanziert werden.

Verwaltungsvermögen; CHF 2'017'746.65. Die Zunahme ergibt sich aus den Nettoinvestitionen abzüglich Abschreibungen.

Die **Passiven** teilen sich wie folgt auf:

Fremdkapital; CHF 285'121.94.

Die Abnahme erklärt sich hauptsächlich durch einen tieferen Kreditorenbestand per Ende Jahr.

Eigenkapital; CHF 6'610'413.95. Die Zunahme entspricht den Einlagen und Entnahmen aus Rechnungsergebnis Spezialfinanzierung sowie Vorfinanzierungen und Reserven. Der Ertragsüberschuss wurde dem Bilanzüberschuss entnommen.

Zusammenzug der Bilanz 2025

Konto	Bezeichnung	Bestand	Veränderung		Bestand
		1.1.2025	Zuwachs	Abgang	31.12.2025
1	Aktiven	6'290'171.34	10'396'042.82	9'790'678.27	6'895'535.89
10	Finanzvermögen	4'277'742.48	10'210'395.56	9'610'348.80	4'877'789.24
14	Verwaltungsvermögen	2'012'428.86	185'647.26	180'329.47	2'017'746.65
2	Passiven	6'290'171.34	4'886'303.55	4'280'939.00	6'895'535.89
20	Fremdkapital	339'918.24	3'826'420.50	3'881'216.80	285'121.94
29	Eigenkapital	5'950'253.10	954'944.78	294'783.93	6'610'413.95

1.1.5 Nachkredite

Erfasst wurden Budgetüberschreitungen, welche CHF 3'000.00 je Konto übersteigen. Insgesamt sind es CHF 406'831.60, davon CHF 369'187.45 gebunden und CHF 37'644.15 in der Kompetenz des Gemeinderates. Die Gemeindeversammlung hat keine Nachkredite zu genehmigen.

Die detaillierte Nachkredittabelle ist in Kapitel 11.8.2 abgebildet.

2 ECKDATEN

2.1 Übersicht

	Rechnung 2025	Budget 2025	Rechnung 2024
Jahresergebnis ER Gesamthaushalt	772'968.22	-191'225.00	-56'081.02
Jahresergebnis ER Allgemeiner Haushalt	712'974.69	-222'615.00	-104'938.27
Jahresergebnis Spezialfinanzierungen	59'993.53	31'390.00	48'857.25
Steuerertrag natürliche Personen	2'120'260.45	1'690'270.00	1'659'109.85
Steuerertrag juristische Personen	18'384.70	33'500.00	40'824.30
Liegenschaftssteuer	182'373.65	168'670.00	178'888.70
Nettoinvestitionen	152'684.86	481'000.00	633'354.51
Bestand Finanzvermögen	4'877'789.24		4'277'742.48
Bestand VV Gesamthaushalt	2'017'746.65		2'012'428.86
Bestand VV Allgemeiner Haushalt	1'108'533.75		1'349'547.46
Bestand VV Spezialfinanzierungen	909'212.90		662'881.40
Fremdkapital	285'121.94		339'918.24
Eigenkapital	6'610'413.95		5'950'253.10
Reserven	332'328.50		326'086.21
Bilanzüberschuss /-fehlbetrag	3'459'644.77		2'746'670.08

2.2 Selbstfinanzierung / Finanzierungsergebnis

	Gemeindeanteil	Rechnung 2025	Budget 2025	Rechnung 2024
90	Ergebnis Gesamthaushalt	772'968.22	-191'225.00	-56'081.02
33	Abschreibungen Verwaltungsvermögen	147'367.07	179'350.00	143'919.05
35	Einlagen in Fonds und Spezialfinanz.	70'796.00	70'700.00	70'796.00
45	Entnahmen aus Fonds und Spezialfinanzierungen	-53'379.66	-57'610.00	-21'935.61
364	Wertberichtigung auf Darlehen VV		-	
365	Wertberichtigung auf Beteiligungen VV		-	
366	Abschreibungen Investitionsbeiträge		-	

389	Einlagen in das Eigenkapital	6'242.29	-	-
489	Entnahmen aus dem Eigenkapital	-136'466.00	-136'470.00	-136'466.00
4490	Aufwertung Verwaltungsvermögen			
	Selbstfinanzierung	807'527.92	-135'255.00	232.42
5	Investitionsausgaben	168'084.86	601'000.00	669'838.14
6	Investitionseinnahmen	15'400.00	120'000.00	36'483.63
	Nettoinvestitionen	152'684.86	481'000.00	633'354.51
	Finanzierungsergebnis	654'843.06	-616'255.00	-633'122.09

Ein positives Finanzierungsergebnis zeigt auf, dass die Nettoinvestitionen durch selbst erarbeitete Mittel (Selbstfinanzierung) finanziert werden. Ein negatives Ergebnis bedeutet, dass die Nettoinvestitionen durch vorhandene flüssige Mittel oder durch die Neuaufnahme von Darlehen gedeckt werden müssen.

2.3 Gestufte Erfolgsausweise

2.3.1 Gesamter Haushalt

		Rechnung 2025	Budget 2025	Rechnung 2024
	Betrieblicher Aufwand			
30	Personalaufwand	555'131.35	693'685.00	555'267.50
31	Sach- und übriger Betriebsaufwand	737'993.42	858'845.00	827'202.83
33	Abschreibungen Verwaltungsvermögen	147'367.07	179'350.00	143'919.05
35	Einlagen Fonds und Spezialfinanzierungen	70'796.00	70'700.00	70'796.00
36	Transferaufwand	1'673'175.86	1'963'070.00	1'663'373.55
37	Durchlaufende Beiträge	0.00	0.00	0.00
	Betrieblicher Aufwand	3'184'463.70	3'765'650.00	3'260'558.93
	Betrieblicher Ertrag			
40	Fiskalertrag	2'507'976.60	2'032'640.00	1'953'592.55
41	Regalien und Konzessionen	37'428.95	38'000.00	34'912.20
42	Entgelte	318'509.73	365'765.00	348'842.75
43	Verschiedene Erträge	0.00	0.00	0.00
45	Entnahmen Fonds u. Spezialfinanzierungen	53'379.66	57'610.00	21'935.61
46	Transferertrag	634'139.52	805'990.00	565'250.85
47	Durchlaufende Beiträge	0.00	0.00	0.00
	Betrieblicher Ertrag	3'551'434.46	3'300'005.00	2'924'533.96
	Ergebnis aus betrieblicher Tätigkeit	366'970.76	-465'645.00	-336'024.97
34	Finanzaufwand	18'219.80	19'700.00	16'490.65
44	Finanzertrag	293'993.55	157'650.00	159'968.60
	Ergebnis aus Finanzierung	275'773.75	137'950.00	143'477.95
	Operatives Ergebnis	642'744.51	-327'695.00	-192'547.02
38	Ausserordentlicher Aufwand	6'242.29	0.00	0.00
48	Ausserordentlicher Ertrag	136'466.00	136'470.00	136'466.00
	Ausserordentliches Ergebnis	130'223.71	136'470.00	136'466.00
	Gesamtergebnis Erfolgsrechnung	772'968.22	-191'225.00	-56'081.02
	(+ = Ertragsüberschuss / - = Aufwandüberschuss)			

2.3.2 Allgemeiner Haushalt (steuerfinanziert)

		Rechnung 2025	Budget 2025	Rechnung 2024
	Betrieblicher Aufwand			
30	Personalaufwand	555'131.35	692'910.00	555'267.50
31	Sach- und übriger Betriebsaufwand	656'678.94	766'110.00	748'189.78
33	Abschreibungen Verwaltungsvermögen	146'442.57	178'425.00	142'994.75
35	Einlagen Fonds und Spezialfinanzierungen	0.00	0.00	0.00
36	Transferaufwand	1'632'856.39	1'913'670.00	1'617'121.65
37	Durchlaufende Beiträge	0.00	0.00	0.00
	Betrieblicher Aufwand	2'991'109.25	3'551'115.00	3'063'573.68
	Betrieblicher Ertrag			
40	Fiskalertrag	2'507'976.60	2'032'640.00	1'953'592.55
41	Regalien und Konzessionen	37'428.95	38'000.00	34'912.20
42	Entgelte	74'676.25	137'265.00	112'498.85
43	Verschiedene Erträge	0.00	0.00	0.00
45	Entnahmen Fonds u. Spezialfinanzierungen	52'455.16	48'685.00	20'087.01
46	Transferertrag	634'139.52	805'990.00	565'250.85
47	Durchlaufende Beiträge	0.00	0.00	0.00
	Betrieblicher Ertrag	3'306'676.48	3'062'580.00	2'686'341.46
	Ergebnis aus betrieblicher Tätigkeit	315'567.23	-488'535.00	-377'232.22
34	Finanzaufwand	18'179.80	19'600.00	16'350.65
44	Finanzertrag	285'363.55	149'050.00	152'178.60
	Ergebnis aus Finanzierung	267'183.75	129'450.00	135'827.95
	Operatives Ergebnis	582'750.98	-359'085.00	-241'404.27
38	Ausserordentlicher Aufwand	6'242.29	0.00	0.00
48	Ausserordentlicher Ertrag	136'466.00	136'470.00	136'466.00
	Ausserordentliches Ergebnis	130'223.71	136'470.00	136'466.00
	Gesamtergebnis Erfolgsrechnung	712'974.69	-222'615.00	-104'938.27
	(+ = Ertragsüberschuss / - = Aufwandüberschuss)			

2.3.3 Abwasserentsorgung (gebührenfinanziert)

		Rechnung 2025	Budget 2025	Rechnung 2024
	Betrieblicher Aufwand			
30	Personalaufwand	0.00	0.00	0.00
31	Sach- und übriger Betriebsaufwand	9'264.08	15'355.00	11'949.10
33	Abschreibungen Verwaltungsvermögen	924.50	925.00	924.30
35	Einlagen Fonds und Spezialfinanzierungen	70'796.00	70'700.00	70'796.00
36	Transferaufwand	17'956.05	35'700.00	34'166.90
37	Durchlaufende Beiträge	0.00	0.00	0.00
	Betrieblicher Aufwand	98'940.63	122'680.00	117'836.30
	Betrieblicher Ertrag			
40	Fiskalertrag	0.00	0.00	0.00
41	Regalien und Konzessionen	0.00	0.00	0.00
42	Entgelte	139'211.53	130'900.00	137'769.90
43	Verschiedene Erträge	0.00	0.00	0.00
45	Entnahmen Fonds u. Spezialfinanzierungen	924.50	8'925.00	1'848.60
46	Transferertrag	0.00	0.00	0.00
47	Durchlaufende Beiträge	0.00	0.00	0.00
	Betrieblicher Ertrag	140'136.03	139'825.00	139'618.50
	Ergebnis aus betrieblicher Tätigkeit	41'195.40	17'145.00	21'782.20
34	Finanzaufwand	0.00	0.00	0.00
44	Finanzertrag	8'630.00	8'600.00	7'790.00
	Ergebnis aus Finanzierung	8'630.00	8'600.00	7'790.00
	Operatives Ergebnis	49'825.40	25'745.00	29'572.20
38	Ausserordentlicher Aufwand	0.00	0.00	0.00
48	Ausserordentlicher Ertrag	0.00	0.00	0.00
	Ausserordentliches Ergebnis	0.00	0.00	0.00
	Gesamtergebnis Erfolgsrechnung	49'825.40	25'745.00	29'572.20
	(+ = Ertragsüberschuss / - = Aufwandüberschuss)			

2.3.4. Abfall (gebührenfinanziert)

		Rechnung 2025	Budget 2025	Rechnung 2024
	Betrieblicher Aufwand			
30	Personalaufwand	0.00	775.00	0.00
31	Sach- und übriger Betriebsaufwand	72'050.40	77'380.00	67'063.95
33	Abschreibungen Verwaltungsvermögen	0.00	0.00	0.00
35	Einlagen Fonds und Spezialfinanzierungen	0.00	0.00	0.00
36	Transferaufwand	22'363.42	13'700.00	12'085.00
37	Durchlaufende Beiträge	0.00	0.00	0.00
	Betrieblicher Aufwand	94'413.82	91'855.00	79'148.95
	Betrieblicher Ertrag			
40	Fiskalertrag	0.00	0.00	0.00
41	Regalien und Konzessionen	0.00	0.00	0.00
42	Entgelte	104'621.95	97'600.00	98'574.00
43	Verschiedene Erträge	0.00	0.00	0.00
45	Entnahmen Fonds u. Spezialfinanzierungen	0.00	0.00	0.00
46	Transferertrag	0.00	0.00	0.00
47	Durchlaufende Beiträge	0.00	0.00	0.00
	Betrieblicher Ertrag	104'621.95	97'600.00	98'574.00
	Ergebnis aus betrieblicher Tätigkeit	10'208.13	5'745.00	19'425.05
34	Finanzaufwand	40.00	100.00	140.00
44	Finanzertrag	0.00	0.00	0.00
	Ergebnis aus Finanzierung	-40.00	-100.00	-140.00
	Operatives Ergebnis	10'168.13	5'645.00	19'285.05
38	Ausserordentlicher Aufwand	0.00	0.00	0.00
48	Ausserordentlicher Ertrag	0.00	0.00	0.00
	Ausserordentliches Ergebnis	0.00	0.00	0.00
	Gesamtergebnis Erfolgsrechnung	10'168.13	5'645.00	19'285.05
	(+ = Ertragsüberschuss / - = Aufwandüberschuss)			

3 BILANZ

		1.1.2025	Zuwachs	Abgang	31.12.2025
1	Aktiven	6'290'171.34	10'396'042.82	9'790'678.27	6'895'535.89
10	Finanzvermögen	4'277'742.48	10'210'395.56	9'610'348.80	4'877'789.24
100	Flüssige Mittel u. kurzfrist. Geldanlagen	698'256.53	3'805'881.37	3'159'440.17	1'344'697.73
101	Forderungen	1'122'026.60	6'062'953.51	6'226'300.28	958'679.83
104	Aktive Rechnungsabgrenzungen	224'108.35	217'710.68	224'108.35	217'710.68
107	Finanzanlagen	500.00		500.00	
108	Sachanlagen FV	2'232'851.00	123'850.00		2'356'701.00
14	Verwaltungsvermögen	2'012'428.86	185'647.26	180'329.47	2'017'746.65
140	Sachanlagen VV	2'009'601.26	168'084.86	161'355.47	2'016'330.65
142	Immaterielle Anlagen	2'823.60	17'562.40	18'974.00	1'412.00
145	Beteiligungen, Grundkapitalien	4.00			4.00
2	Passiven	6'290'171.34	4'886'303.55	4'280'939.00	6'895'535.89
20	Fremdkapital	339'918.24	3'826'420.50	3'881'216.80	285'121.94
200	Laufende Verbindlichkeiten	281'070.09	3'829'076.85	3'864'497.10	245'649.84
204	Passive Rechnungsabgrenzungen	22'069.70	3'953.25	16'719.70	9'303.25
205	Kurzfristige Rückstellungen	16'124.60	-6'609.60		9'515.00
209	Verbindlich. ggü. Fonds im FK	20'653.85			20'653.85
29	Eigenkapital	5'950'253.10	954'944.78	294'783.93	6'610'413.95
290	Verpfl.(+), Vorschüsse(-) ggü. Spezialfin.	168'887.81	59'993.53	52'455.16	176'426.18
293	Vorfinanzierungen	2'480'813.00	70'796.00	924.50	2'550'684.50
294	Reserven	326'086.21	6'242.29		332'328.50
296	Neubewertungsreserve Finanzvermögen	227'796.00		136'466.00	91'330.00
299	Bilanzüberschuss / - fehlbetrag	2'746'670.08	817'912.96	104'938.27	3'459'644.77

4 FUNKTIONEN

4.1 Erfolgsrechnung

	Rechnung 2025		Budget 2025		Rechnung 2024	
	Aufwand	Ertrag	Aufwand	Ertrag	Aufwand	Ertrag
Erfolgsrechnung	4'141'937.46	4'141'937.46	3'967'625.00	3'967'625.00	3'456'373.91	3'456'373.91
0 Allgemeine Verwaltung	777'234.66	226'758.42	959'035.00	259'680.00	886'662.36	198'123.78
Nettoaufwand		550'476.24		699'355.00		688'538.58
1 Öffentliche Sicherheit	181'221.26	93'689.61	189'090.00	115'585.00	149'458.00	116'818.16
Nettoaufwand		87'531.65		73'505.00		32'639.84
2 Bildung	838'511.07	123'472.40	1'088'270.00	308'010.00	793'734.82	157'365.90
Nettoaufwand		715'038.67		780'260.00		636'368.92
3 Kultur, Sport und Freizeit, Kirche	22'702.20	2'040.00	39'865.00	6'700.00	46'756.25	3'640.00
Nettoaufwand		20'662.20		33'165.00		43'116.25
4 Gesundheit	3'065.30		3'085.00		2'674.60	
Nettoaufwand		3'065.30		3'085.00		2'674.60
5 Soziale Sicherheit	718'219.40	1'321.00	780'740.00	870.00	712'578.95	906.00
Nettoaufwand		716'898.40		779'870.00		711'672.95
6 Verkehr	249'386.00	4'228.10	276'500.00	3'300.00	253'768.40	1'869.00
Nettoaufwand		245'157.90		273'200.00		251'899.40
7 Umweltschutz und Raumordnung	318'827.48	285'724.53	341'485.00	267'225.00	318'704.25	254'480.70
Nettoaufwand		33'102.95		74'260.00		64'223.55
8 Volkswirtschaft	1'969.65	37'428.95	2'260.00	38'000.00	2'306.45	34'912.20
Nettoertrag	35'459.30		35'740.00		32'605.75	
9 Finanzen und Steuern	1'030'800.44	3'367'274.45	286'795.00	2'968'255.00	289'729.83	2'688'258.17
Nettoertrag	2'336'474.01		2'681'460.00		2'398'528.34	

4.1.1. Kommentar bezogen auf Funktionsklassen

0 Allgemeine Verwaltung

	Rechnung 2025		Budget 2025		Rechnung 2024	
	Aufwand	Ertrag	Aufwand	Ertrag	Aufwand	Ertrag
		777'234.66	226'758.42	959'035.00	259'680.00	886'662.36
Ergebnis		550'476.24		699'355.00		688'538.58

Die Besserstellung ist vor allem auf die tieferen Personalkosten zurückzuführen. Bei der Budgetierung wurde auf die Lohnsumme 2024 abgestellt plus Teuerung und Lohnanpassungen, die dann nicht erfolgten. In diesem Jahr wurde erstmals gemäss den neuen Verträgen der Heizzentrale abgerechnet. Die Funktion schliesst mit einem leichten Aufwandüberschuss von CHF 5'077.72 ab.

1 Öffentliche Ordnung und Sicherheit, Verteidigung

	Rechnung 2025		Budget 2025		Rechnung 2024	
	Aufwand	Ertrag	Aufwand	Ertrag	Aufwand	Ertrag
		181'221.26	93'689.61	189'090.00	115'585.00	149'458.00
Ergebnis		87'531.65		73'505.00		32'639.84

Aus der amtlichen Vermessung musste noch eine Nachzahlung von CHF 56'018.47 geleistet werden. Ein Teil dieses Aufwandes wird 2026 den Verursachenden weiterverrechnet. Die SF Feuerwehr schloss mit Aufwandüberschuss ab. Vor allem die Stornierung der Abrechnung des Grossbrandes 2024 drückt auf das Resultat. Die Soldzahlungen blieben unter den Erwartungen, da glücklicherweise fast keine Ereignisse zu beklagen waren. Das Eigenkapital der SF Feuerwehr beträgt Ende 2025 noch CHF 12'682.05. Wenn dieses aufgebraucht ist, werden künftige Defizite dem Steuerhaushalt belastet. Sowohl die militärische wie auch die zivile Verteidigung blieben unter dem Budget. Zum Teil weil der Kugelfang noch nicht saniert wurde und damit keine Abschreibungen nötig wurden, aber auch weil geplante Unterhaltsarbeiten an der Zivilschutzanlage (noch) nicht ausgeführt wurden.

2 Bildung

	Rechnung 2025		Budget 2025		Rechnung 2024	
	Aufwand	Ertrag	Aufwand	Ertrag	Aufwand	Ertrag
		838'511.07	123'472.40	1'088'270.00	308'010.00	793'734.82
Ergebnis		715'038.67		780'260.00		636'368.92

Die Bildungskosten sind leicht unter dem Budget. Der Gemeindebeitrag an Musikschulen blieb um rund CHF 12'579 unter dem Budget. Beim Unterhalt der Schulliegerschaft wurde der geplante Unterhalt nicht ausgeführt und auch die Kosten für den Schülertransport fielen leicht tiefer aus.

3 Kultur, Sport und Freizeit, Kirche

	Rechnung 2025		Budget 2025		Rechnung 2024	
	Aufwand	Ertrag	Aufwand	Ertrag	Aufwand	Ertrag
	22'702.20	2'040.00	39'865.00	6'700.00	46'756.25	3'640.00
Ergebnis		20'662.20		33'165.00		43'116.25

Der Minderaufwand fiel bei der Kultur, den Oberbalmer Nachrichten sowie im Bereich Freizeit an.

4 Gesundheit

	Rechnung 2025		Budget 2025		Rechnung 2024	
	Aufwand	Ertrag	Aufwand	Ertrag	Aufwand	Ertrag
	3'065.30		3'085.00		2'674.60	
Ergebnis		3'065.30		3'085.00		2'674.60

Der Aufwand für Schulgesundheitsdienst und Schulzahnpflege entspricht praktisch dem Budget.

5 Soziale Sicherheit

	Rechnung 2025		Budget 2025		Rechnung 2024	
	Aufwand	Ertrag	Aufwand	Ertrag	Aufwand	Ertrag
	718'219.40	1'321.00	780'740.00	870.00	712'578.95	906.00
Ergebnis		716'898.40		779'870.00		711'672.95

Der Nettoaufwand der AHV-Zweigstelle entspricht in etwa dem Budget. Bei den Lastenausgleichszahlungen für Ergänzungsleistungen, Familienzulagen und Sozialhilfe war der Gemeindeanteil tiefer als vom Kanton budgetiert. Auch der Gemeindeanteil an den Sozialdienst Köniz war weniger hoch als geplant.

6 Verkehr und Nachrichtenübermittlung

	Rechnung 2025		Budget 2025		Rechnung 2024	
	Aufwand	Ertrag	Aufwand	Ertrag	Aufwand	Ertrag
	249'386.00	4'228.10	276'500.00	3'300.00	253'768.40	1'869.00
Ergebnis		245'157.90		273'200.00		251'899.40

Die Gründe für die Besserstellung sind tiefere Kosten für den Winterdienst und Verbrauchsmaterial (Kies) sowie tiefere Abschreibungen. Der Strassenunterhalt und Unterhalt übriger Tiefbau hingegen war etwas höher. Die Lastenausgleichszahlung an den öffentlichen Verkehr war nicht so hoch wie vom Kanton angekündigt.

7 Umweltschutz und Raumordnung

	Rechnung 2025		Budget 2025		Rechnung 2024	
	Aufwand	Ertrag	Aufwand	Ertrag	Aufwand	Ertrag
	318'827.48	285'724.53	341'485.00	267'225.00	318'704.25	254'480.70
Ergebnis		33'102.95		74'260.00		64'223.55

Die SF Abwasser und Abfall schlossen beide mit einem höheren Ertragsüberschuss ab. Dieser wurde in die jeweilige SF Rechnungsausgleich eingelegt.

Für den Unterhalt der Kanalisationsleitungen musste weniger Unterhalt getätigt werden und der Beitrag an die ARA Sensetal fiel um CHF 10'719.30 tiefer aus.

Der Nettoaufwand für die Tierkörpersammelstelle von CHF 15'688.10 wurde der SF Abfall belastet. Weil die Abfuhrkosten und die Kehrichtbeseitigung tiefer und die Kehrichtgebühren wie auch die Verkäufe höher ausfielen, schloss die SF Abfall aber trotzdem positiv ab. Der Fehlbetrag in der Bilanz konnte ausgeglichen werden und per Ende 2025 resultiert ein kleiner Vorschuss von CHF 1'817.08.

Der Unterhalt für die Gewässerverbauungen und den Friedhof hingegen fielen tiefer aus, weil die Arbeiten erst 2026 ausgeführt werden.

8 Volkswirtschaft

	Rechnung 2025		Budget 2025		Rechnung 2024	
	Aufwand	Ertrag	Aufwand	Ertrag	Aufwand	Ertrag
	1'969.65	37'428.95	2'260.00	38'000.00	2'306.45	34'912.20
Ergebnis		35'459.30		35'740.00		32'605.75

Die BKW Energie AG überwies eine etwas tiefere Konzessionsgebühr als budgetiert, aber sonst entspricht diese Funktion dem Budget.

9 Finanzen und Steuern

	Rechnung 2025		Budget 2025		Rechnung 2024	
	Aufwand	Ertrag	Aufwand	Ertrag	Aufwand	Ertrag
	1'030'800.44	3'367'274.45	286'795.00	2'968'255.00	289'729.83	2'688'258.17
Ergebnis	2'336'474.01		2'681'460.00		2'398'528.34	

Die Steuereinnahmen lagen praktisch bei allen Steuerarten über dem Budget.

Bei den natürlichen Personen betrugen die Korrekturen aus den Vorjahren CHF 181'398 für Einkommen und Vermögen. Auch die Akontozahlungen für das Jahr 2025 fielen um CHF 151'665 höher aus als angenommen. Bei der Quellensteuer konnte eine Zunahme von CHF 45'421 verzeichnet werden.

Der Ertrag aus Grundstückgewinnsteuer blieb um CHF 55'625.75 unter dem Budget, dafür fiel der Steuerertrag aus den Sonderveranlagungen um CHF 68'273 höher aus.

Die Liegenschaftssteuern waren mit CHF 182'373.65 um CHF 13'703.65 höher.

Zudem konnten aus Erbschafts- und Schenkungssteuern CHF 32'640 eingenommen werden.

Einzig der Ertrag aus Gewinn- und Kapitalsteuern der juristischen Personen blieb mit CHF 18'384.70 unter dem Budget.

Aus dem Finanz- und Lastenausgleich konnten CHF 13'306 mehr verbucht werden.

Alle fünf Jahre müssen Grundstücke und Liegenschaften des Finanzvermögens neu bewertet werden. Dies führte bei den beiden Baulandparzellen (Viehschauplatz) zu einer Marktwertanpassung von CHF 123'850, da der geschätzte Wert von CHF 250.00/m² auf CHF 300.00/m² stieg. Bei den Gemeindeliegenschaften fielen nach Mieterwechsel Unterhaltskosten an.

Weil im allgemeinen Haushalt ein Ertragsüberschuss resultierte und die Nettoinvestitionen höher waren als die Abschreibungen, muss ein Teil des Ertragsüberschusses in die finanzpolitische Reserve eingelegt werden.

4.2 Investitionsrechnung

		Rechnung 2025		Budget 2025		Rechnung 2024	
		Ausgaben	Einnahmen	Ausgaben	Einnahmen	Ausgaben	Einnahmen
	Investitionsrechnung	183'484.86	183'484.86	721'000.00	721'000.00	706'321.77	706'321.77
0	Allgemeine Verwaltung	94'699.30	15'400.00	130'000.00		629'247.95	36'483.63
	Nettoausgaben		79'299.30		130'000.00		592'764.32
1	Öffentliche Sicherheit	18'534.11		372'000.00	120'000.00	40'590.19	
	Nettoausgaben		18'534.11		252'000.00		40'590.19
2	Bildung						
	Nettoausgaben						
3	Kultur, Sport, Freizeit						
	Nettoausgaben						
4	Gesundheit						
	Nettoausgaben						
5	Soziale Sicherheit						
	Nettoausgaben						
6	Verkehr	54'851.45		69'000.00			
	Nettoausgaben		54'851.45		69'000.00		
7	Umweltschutz und Raumordnung			30'000.00			
	Nettoausgaben				30'000.00		
8	Volkswirtschaft						
	Nettoausgaben						
9	Finanzen und Steuern	15'400.00	168'084.86	120'000.00	601'000.00	36'483.63	669'838.14
	Aktivierung		168'084.86		601'000.00		669'838.14
	Passivierung	15'400.00		120'000.00		36'483.63	
	Nettoinvestitionen	152'684.86		481'000.00		633'354.51	

5 SACHGRUPPEN

5.1 Erfolgsrechnung Gesamthaushalt

		Rechnung 2025		Budget 2025		Rechnung 2024	
		Aufwand	Ertrag	Aufwand	Ertrag	Aufwand	
	Aufwand	3'368'969.24		3'936'235.00		3'407'516.66	
30	Personalaufwand	555'131.35		693'685.00		555'267.50	
31	Sach- und Betriebsaufwand	737'993.42		858'845.00		827'202.83	
33	Abschreibungen	147'367.07		179'350.00		143'919.05	
34	Finanzaufwand	18'219.80		19'700.00		16'490.65	
35	Einlagen in Fonds und Spezialfinanz.	70'796.00		70'700.00		70'796.00	
36	Transferaufwand	1'673'175.86		1'963'070.00		1'663'373.55	
37	Durchlaufende Beiträge						
38	Ausserordentlicher Aufwand	6'242.29					
39	Interne Verrechnungen	160'043.45		150'885.00		130'467.08	

		Aufwand	Ertrag	Aufwand	Ertrag	Aufwand	Ertrag
			Ertrag		4'141'937.46		3'745'010.00
40	Fiskalertrag		2'507'976.60		2'032'640.00		1'953'592.55
41	Regalien und Konzessionen		37'428.95		38'000.00		34'912.20
42	Entgelte		318'509.73		365'765.00		348'842.75
43	Verschiedene Erträge						870'000.00
44	Finanzertrag		293'993.55		157'650.00		159'968.60
45	Entnahmen aus Fonds und Spezialfin.		53'379.66		57'610.00		21'935.61
46	Transferertrag		634'139.52		805'990.00		565'250.85
47	Durchlaufende Beiträge						
48	Ausserordentlicher Ertrag		136'466.00		136'470.00		136'466.00
49	Interne Verrechnungen		160'043.45		150'885.00		130'467.08

90	Abschluss Erfolgsrechnung	772'968.22		31'390.00	222'615.00	48'857.25	104'938.27
-----------	----------------------------------	-------------------	--	------------------	-------------------	------------------	-------------------

5.2 Investitionsrechnung Gesamthaushalt

		Rechnung 2025		Budget 2025		Rechnung 2024	
		Aufwand	Ertrag	Aufwand	Ertrag	Aufwand	Ertrag
	Investitionsausgaben	183'484.86		721'000.00		706'321.77	
50	Sachanlagen	168'084.86		601'000.00		669'838.14	
51	Investitionen auf Rechnung Dritter						
52	Immaterielle Anlagen						
54	Darlehen						
55	Beteiligungen und Grundkapitalien						
56	Eigene Investitionsbeiträge						
57	Durchlaufende Investitionsbeiträge						
59	Übertrag an Bilanz	15'400.00		120'000.00		36'483.63	

		Aufwand	Ertrag	Aufwand	Ertrag	Aufwand	Ertrag
	Investitionseinnahmen		183'484.86		721'000.00		706'321.77
60	Übertrag von Sachanlagen in das FV						
61	Rückerstattungen		15'400.00				36'483.63
62	Abgang immaterielle Anlagen						
63	Investitionsbeiträge für eigene Rechnung				120'000.00		
64	Rückzahlung von Darlehen						
65	Übertrag von Beteiligungen						
66	Rückzahlung von eigenen Investitionsbeiträgen						
67	Durchlaufende Investitionsbeiträge						
69	Übertrag an Bilanz		168'084.86		601'000.00		669'838.14

	Nettoinvestitionen	152'684.86		481'000.00		633'354.51	
--	---------------------------	-------------------	--	-------------------	--	-------------------	--

6 GELDFLUSSRECHNUNG

6.1. Grundsätzliches

Die Geldflussrechnung (GFR) ist seit der Einführung des HRM2 im 2016 vorgeschrieben. Sie muss über den Gesamthaushalt erstellt werden. Die GFR zeigt auf, woher in der Jahresrechnung Gelder zugeflossen sind und wofür Gelder verwendet worden sind. Sie beinhaltet die flüssigen Mittel und die kurzfristigen Geldanlagen (Fonds "Geld"). Die Geldflussrechnung ist in drei Teile gegliedert:

- Geldfluss (Cash Flow) aus betrieblicher Tätigkeit
- Geldfluss (Cash Flow) aus Investitions- und Anlagentätigkeit
- Geldfluss (Cash Flow) aus Finanzierungstätigkeit.

6.2. Geldflussrechnung tabellarisch

Geldflussrechnung Gesamthaushalt		
Oberbalm		
Bezeichnung	CHF 2025	CHF 2024
Geldfluss aus betrieblicher Tätigkeit		
Ertragsüberschuss / (-) Aufwandüberschuss	772'968.22	-56'081.02
Abschreibungen Verwaltungsvermögen	147'367.07	143'919.05
Abschreibungen Investitionsbeiträge	0.00	0.00
Einlagen in das Eigenkapital	6'242.29	0.00
(-) Entnahmen aus dem Eigenkapital	-136'466.00	-136'466.00
Verluste aus Verkauf Finanzanlagen FV und Übertragung Finanzanlagen FV ins VV /	500.00	0.00
Verluste aus Verkauf Sachanlagen FV und Übertragung Sachanlagen FV ins VV /	0.00	0.00
(-) Wertberichtigungen Anlagen FV / Wertberichtigungen Anlagen FV	-123'850.00	0.00
Wertberichtigungen Darlehen/Beteiligungen VV	0.00	0.00
(-) Aufwertung VV	0.00	0.00
Abnahme/(-) Zunahme Forderungen	92'418.27	34'545.50
Abnahme/(-) Zunahme Vorräte	0.00	0.00
Abnahme/(-) Zunahme aktive Rechnungsabgrenzungen	6'397.67	-42'943.25
(-) Abnahme/Zunahme Laufende Verbindlichkeiten	-88'352.25	-89'841.98
(-) Abnahme/Zunahme kurzfr. Rückstellungen	-6'609.60	16'124.60
(-) Abnahme/Zunahme passive Rechnungsabgrenzungen	-12'766.45	-34'092.60
(-) Abnahme/Zunahme langfr. Rückstellungen	0.00	0.00
Zunahme/(-) Abnahme Spezialfinanzierungen im EK und Vorfinanzierungen	17'416.34	48'860.39
Geldfluss aus betrieblicher Tätigkeit	675'265.56	-115'975.31

Geldfluss aus Investitionstätigkeit		
Zahlung für Nettoinv. Sachanlagen + Immat. Anlagen+ Investitionsbeiträge VV	-26'839.36	-538'891.76
(-) Auszahlungen für Darlehen/Beteiligungen VV	0.00	0.00
Einzahlung für Darlehen/Beteiligungen VV	0.00	0.00
(-) Kauf Sachanlagen FV	0.00	0.00
Verkauf Sachanlagen FV	0.00	0.00
(-) Investitionen Sachanlagen FV	0.00	0.00
(-) Kauf kurzfristige Finanzanlagen FV	0.00	0.00
Verkauf kurzfristige Finanzanlagen FV	0.00	0.00
(-) Kauf langfristige Finanzanlagen FV	0.00	0.00
Verkauf langfristige Finanzanlagen FV	0.00	0.00
Geldfluss aus Investitionstätigkeit	-26'839.36	-538'891.76

Geldfluss aus Finanzierungstätigkeit		
(-) Abnahme/ Zunahme Kontokorrente mit Dritten	-1'985.00	1'985.00
Aufnahme kurzfristige Finanzverbindlichkeiten	0.00	0.00
(-) Rückzahlung kurzfristige Finanzverbindlichkeiten	0.00	0.00
Aufnahme langfristige Finanzverbindlichkeiten	0.00	0.00
(-) Rückzahlung langfristige Finanzverbindlichkeiten	0.00	0.00
(-) Abnahme/Zunahme Stiftungen, Legate, Zuwendungen im FK sowie Fonds im FK	0.00	0.00
Geldfluss aus Finanzierungstätigkeit	-1'985.00	1'985.00

Total Geldfluss	646'441.20	-652'882.07
Bestand Flüssige Mittel und kurzfristige Geldanlagen 1.1.	698'256.53	1'351'138.60
Bestand Flüssige Mittel und kurzfristige Geldanlagen 31.12.	1'344'697.73	698'256.53
<i>Kontrollrechnung: Differenz</i>	<i>0.00</i>	<i>0.00</i>

7 FINANZKENNZAHLEN

7.1 Gesamthaushalt

Kennzahl	Abk.	Rechnung 2021	Rechnung 2022	Rechnung 2023	Rechnung 2024	Rechnung 2025	Durchschnitt über 5 Jahre	Kommentar
Nettoverschuldungsquotient in %	NVQ	-186.3%	-152.1%	-218.5%	-188.9%	-175.3%	-183.1%	Der Nettoverschuldungsquotient gibt an, welcher Anteil der direkten Steuern der natürlichen und juristischen Personen +/- Finanzausgleich erforderlich wäre, um die Nettoschulden zu tilgen.
Selbstfinanzierungsgrad in %	SFG	130.2%	34.4%	1513.4%	0.0%	528.9%	134.3%	Der Selbstfinanzierungsgrad gibt an, in welchem Ausmass Neuinvestitionen durch selbsterwirtschaftete Mittel finanziert werden können. Bei einem Wert von über 100 % können Investitionen finanziert und/oder Schulden abgebaut werden.
Zinsbelastungsanteil in %	ZBA	0.1%	-0.2%	-0.4%	-0.6%	-0.5%	-0.4%	Der Zinsbelastungsanteil sagt aus, welcher Anteil des laufenden Ertrags durch den Nettozinsaufwand gebunden ist.
Bruttoverschuldungsanteil in %	BVA	31.6%	11.9%	8.4%	8.7%	6.2%	13.1%	Der Bruttoverschuldungsanteil zeigt die Verschuldungssituation der Gemeinde und beantwortet die Frage, ob die Verschuldung in einem angemessenen Verhältnis zu den erwirtschafteten Erträgen steht. Diese Kennzahl gibt an, wie viele Prozente vom laufenden Ertrag benötigt werden, um die Bruttoschulden abzubauen.
Investitionsanteil in %	INA	3.9%	19.3%	5.8%	17.9%	5.3%	11.1%	Der Investitionsanteil zeigt die Aktivität im Bereich der Investitionen im Verhältnis zum jährlichen Gesamtaufwand.
Kapitaldienstanteil in %	KDA	2.9%	3.3%	3.9%	3.9%	3.2%	3.4%	Der Kapitaldienstanteil gibt Auskunft darüber, wie stark der laufende Ertrag durch die Zinsen und die ordentlichen Abschreibungen (Kapitaldienst) belastet ist.

Kennzahl	Abk.	Rechnung 2021	Rechnung 2022	Rechnung 2023	Rechnung 2024	Rechnung 2025	Durchschnitt über 5 Jahre	Kommentar
Nettoschuld in Franken pro Einwohner	N/EW	-4'674	-4'109	-5'327	-4'649	-5'334	-4'818	Die Nettoschuld je Einwohner wird als Gradmesser für die Verschuldung verwendet. Ein negativer Wert entspricht einem Nettovermögen pro Einwohner.
Selbstfinanzierungsanteil in %	SFA	3.2%	7.3%	26.1%	0.0%	20.3%	12.3%	Der Selbstfinanzierungsanteil spiegelt die Finanzkraft und den finanziellen Spielraum einer Gemeinde wider. Er gibt an, welcher Anteil des Ertrags zur Finanzierung der Investitionen oder zum Abbau von Schulden aufgewendet werden kann.
Nettozinsbelastungsanteil in %	NZB	-9.9%	-2.9%	-6.9%	-5.8%	-9.8%	-7.1%	Der Nettobelastungsanteil gibt an, welcher Anteil des Steuerertrages der Gemeinde für die Verzinsung der Schulden aufgewendet werden muss.
Massgebliches Eigenkapital in Franken pro Einwohner	MEK/EW	4'121	4'221	5'218	5'000	5'596	4'829	Diese Kennzahl ist eine Vergleichsgrösse und wird im Zusammenhang mit dem Finanzausgleich verwendet.

7.2 Allgemeiner Haushalt

Kennzahl	Abk.	Rechnung 2021	Rechnung 2022	Rechnung 2023	Rechnung 2024	Rechnung 2025	Durchschnitt über 5 Jahre	Kommentar
Selbstfinanzierungsgrad in %	SFG	132.5%	29.4%	1391.8%	-15.5%	477.6%	116.5%	Der Selbstfinanzierungsgrad gibt an, in welchem Ausmass Neuinvestitionen durch selbsterwirtschaftete Mittel finanziert werden können.
Bilanzüberschussquotient in %	BÜQ	127.5%	118.2%	136.3%	131.8%	132.0%	129.0%	Der Bilanzüberschussquotient zeigt das Verhältnis des Bilanzüberschusses zum Steuerertrag +/- Finanzausgleich an. Er wird nur für den allgemeinen Haushalt berechnet.

7.3 Spezialfinanzierung Abwasserentsorgung

Kennzahl	Abk.	Rechnung 2021	Rechnung 2022	Rechnung 2023	Rechnung 2024	Rechnung 2025	Durchschnitt über 5 Jahre	Kommentar
Selbstfinanzierungsgrad in %	SFG	-1.0%	-1.0%	100.0%	100.0%	100.0%	100.0%	Der Selbstfinanzierungsgrad gibt an, in welchem Ausmass Neuinvestitionen durch selbsterwirtschaftete Mittel finanziert werden können.
Kostendeckungsgrad in %	KDG	97.4%	103.1%	128.2%	125.1%	150.4%	117.5%	Der Kostendeckungsgrad misst das Verhältnis vom Ertrag zum Aufwand da die Gebühren kostendeckend anzusetzen sind. Ist der Kostendeckungsgrad größer als 100 %, so wurde ein Gewinn erwirtschaftet; ist er kleiner als 100 %, so ist ein Verlust entstanden.
Werterhaltungsquote in %	WEQ	15.7%	16.3%	17.0%	17.8%	18.6%	17.1%	Die Werterhaltungsquote gibt das Verhältnis von Werterhalt zu Wiederbeschaffungswerten bei der Spezialfinanzierung Abwasserentsorgung an.

7.4 Spezialfinanzierung Abfall

7.4 Spezialfinanzierung Abfall								
Kennzahl	Abk.	Rechnung 2021	Rechnung 2022	Rechnung 2023	Rechnung 2024	Rechnung 2025	Durchschnitt über 5 Jahre	Kommentar
Selbstfinanzierungsgrad in %	SFG	-1.0%	-1.0%	100.0%	100.0%	100.0%	100.0%	In den Jahren 2018 bis 2022 keine Investitionen getätigt, somit keine Berechnung dieser Kennzahl möglich.
Kostendeckungsgrad in %	KDG	65.8%	89.2%	116.1%	124.3%	110.8%	97.0%	Der Kostendeckungsgrad misst das Verhältnis vom Ertrag zum Aufwand da die Gebühren kostendeckend anzusetzen sind. Ist der Kostendeckungsgrad größer als 100 %, so wurde ein Gewinn erwirtschaftet; ist er kleiner als 100 %, so ist ein Verlust entstanden.

8 ANTRAG DER EXEKUTIVE

Gemäss Art. 80g GV (170.111) verabschiedet der Gemeinderat die Jahresrechnung 2025 der Einwohnergemeinde Oberbalm:

Erfolgsrechnung		Antrag
Aufwand Gesamthaushalt	CHF	3'368'969.24
Ertrag Gesamthaushalt	CHF	4'141'937.46
Aufwand/Ertragsüberschuss	CHF	772'968.22
davon		
Aufwand Allgemeiner Haushalt	CHF	3'175'574.79
Ertrag Allgemeiner Haushalt	CHF	3'888'549.48
Aufwand/Ertragsüberschuss	CHF	712'974.69
Aufwand Abwasserentsorgung	CHF	98'940.63
Ertrag Abwasserentsorgung	CHF	148'766.03
Aufwand/Ertragsüberschuss	CHF	49'825.40
Aufwand Abfall	CHF	94'453.82
Ertrag Abfall	CHF	104'621.95
Aufwand/Ertragsüberschuss	CHF	10'168.13
Investitionsrechnung		Antrag
Ausgaben	CHF	168'084.86
Einnahmen	CHF	15'400.00
Nettoinvestitionen	CHF	152'684.86
Nachkredite		Antrag
Nachkredite	CHF	406'831.60
davon gebunden	CHF	369'187.45
davon Kompetenz Gemeinderat	CHF	37'644.15
davon Kompetenz GV	CHF	-

ANTRAG:

Der Gemeinderat hat die vorliegende Jahresrechnung 2025 an seiner Sitzung vom 13. April 2026 beschlossen. Der Gemeindeversammlung wird beantragt, die Jahresrechnung 2025 zu genehmigen.

GEMEINDERAT OBERBALM

Der Präsident:



Rudolf Anken

Die Gemeindegeschreiberin:



Nina Gasser

Die Finanzverwalterin



Svenja Berger

Oberbalm, 13.04.2026

9 BESTÄTIGUNGSBERICHT

10 GENEHMIGUNG DER JAHRESRECHNUNG

Das beschlussfassende Organ der Einwohnergemeinde Oberbalm hat die Jahresrechnung 2025 am 01. Juni 2026 gemäss dem vorstehenden Antrag des Gemeinderates vom 13. April 2026 genehmigt.

Oberbalm, 01.06.2026

Einwohnergemeinde Oberbalm

Rudolf Anken
Gemeindepräsident

Nina Gasser
Gemeindeschreiberin

11 ANHANG

11.1 Regelwerk

11.1.1 Angewendetes Regelwerk

Der Rechnungsabschluss der Einwohnergemeinde Oberbalm ist in Übereinstimmung mit den geltenden kantonalen gesetzlichen Grundlagen erstellt worden.

- Gemeindegesetz (GG, BSG 170.11)
- Gemeindeverordnung (GV, BSG 170.111)
- Direktionsverordnung über den Finanzhaushalt der Gemeinden (FHDV, BSG 170.511)

11.1.2 Bewertung Finanzvermögen

Die Liegenschaften des Finanzvermögens wurden gestützt auf die neue Amtliche Bewertung 2020 gemäss Anhang 1 zu Art. 81 Absatz 3 Ziffer 3 der Gemeindeverordnung per 31.12.2021 neu bewertet (gültige Werte siehe folgende Tabelle).

Die Neubewertungsreserve betrug per 31.12.2020 CHF 773'660.00. Ab 2021 bis 2025 erfolgen nun die vorgeschriebenen Entnahmen.

Bilanzkonto	Buchwert per 01.01.2025 CHF	Marktwert-anpassung 2025 CHF	Neuer Buchwert per 31.12.2025 CHF	Bewertungsmethode (Anhang 1, GV)	Letztmalige Bewertung
10840.01 Wohnung Gemein- dehaus	298'000.00	0.00	298'000.00	Ertragswertberechnung Mietzins * 12 Mt * 6%	Mit Einführung von HRM2 per 01.01.2016
10840.02 Lehrerhaus Ober- balm	573'580.00	0.00	573'580.00	Amtlicher Wert * 1.4	Infolge AN 2020 per 31.12.2021
10840.03 Lehrerhaus Borisried mit Garage	692'020.00	0.00	692'020.00	Amtlicher Wert * 1.4	Infolge AN 2020 per 31.12.2021
10800.01 Grundstücke FV	669'251.00	123'850.00	793'101.00	CHF 300.00/m ²	Jahresrechnung 2025

11.1.3 Bewertung Verwaltungsvermögen

Vermögenswerte im Verwaltungsvermögen werden bilanziert, wenn sie einen künftigen mehrjährigen öffentlichen Nutzen hervorbringen und ihr Wert verlässlich ermittelt werden kann. Sie werden zu Anschaffungs- bzw. Herstellkosten nach der Nettomethode bilanziert und nach der definierten Nutzungsdauer linear abgeschrieben. Entsteht der Gemeinde keine Kosten, wird zum Verkehrswert zum Zeitpunkt des Zugangs bilanziert. Die Bilanzwerte sind bei eingetretenen dauerhaften Wertminderungen oder Verlusten sofort zu berichtigen. Die geltenden Anlagekategorien und Nutzungsdauern

sind in Anhang 2 GV umschrieben. Gegenüber der Rechnung 2024 wurden keine Veränderungen beziehungsweise Anpassungen an der Bewertung getätigt.

11.1.4 Aktivierungsgrenzen

Allgemeiner Haushalt	CHF 25'000.00
Spezialfinanzierungen	CHF 25'000.00

11.1.5 Bestehendes Verwaltungsvermögen

Seit dem Übergang auf HRM2 im Jahr 2016, wird das bestehende Verwaltungsvermögen linear über 12 Jahre abgeschrieben. Davon ausgenommen sind die Positionen gemäss Ziffer 4.1.3 der Übergangsbestimmungen GV:

- Darlehen und Beteiligungen des Verwaltungsvermögens,
- Verwaltungsvermögen, das nach den Vorschriften der besonderen Gesetzgebung abzuschreiben ist und
- Investitionen für Anlagen im Bau und das Verwaltungsvermögen in den Bereichen Wasser und Abwasser.

11.2 Grundlagen der Jahresrechnung

Als Grundlage für diese Jahresrechnung 2025 dienen das Budget 2025 und die Vorjahresrechnung 2024.

Genehmigung/Prüfung:

	Budget 2025	Jahresrechnung 2024
Gemeinderat	10. Oktober 2024	16. April 2025
Bestätigungsbericht Rechnungsprüfung		02. Mai 2025
Gemeindeversammlung	02. Dezember 2024	10. Juni 2025

11.3 Eigenkapitalnachweis ab hier noch alt

Eigenkapital per 01.01.2025			Veränderungsnachweis						Eigenkapital per 31.12.2025		
			Erhöhung (+) durch			Reduktion (-) durch					
		CHF			CHF			CHF			CHF
29	Eigenkapital	5'950'253			954'945			294'784	29	Eigenkapital	6'610'414
290	Verpflichtungen bzw. Vorschüsse ggü. SF	168'888		Einlage	59'994		Entnahme	52'455	290	Verpflichtungen bzw. Vorschüsse ggü. SF	176'426
29000	SF Feuerwehr einseitig	65' 137	3510.00		0	4510.00		52'455	29000.01	SF Feuerwehr einseitig	12'682
29002	SF Abwasserentsorgung	112102	9010.20		49'825	9011.20		0	29002	SF Abwasserentsorgung	161'927
29003	SF Abfall	-8'351	9010.30		10'168	9011.30		0	29003	SF Abfall	1'817
293	Vorfinanzierungen	2'480'813		Einlage	70'796		Entnahme	925	293	Vorfinanzierungen	2'550'685
29302	SF Abwasserentsorgung Werterhalt	1'546'079	3510.10/50		70'796	4510.10		925	29302	SF Abwasserentsorgung Werterhalt	1'615'951
29305	Planungsmehrwerte (altrechtlich)	934'734	3510.10/50		0	4510.10		0	29305	Planungsmehrwerte (altrechtlich)	934'734
294	Reserven	326'086		Einlagen	0		Entnahmen	0	294	Reserven	332'328
29400	Zusätzliche Abschreibungen	326'086	3894.00		6'242	4894.00		0	29400	Zusätzliche Abschreibungen	332'328
296	Neubewertungsreserve FV	227'796		Einlagen	0		Entnahmen	136'466	296	Neubewertungsreserve FV	91'330
29600	Neubewertungsreserve FV	136'466	3896.00		0	4896.00		136'466	29600	Neubewertungsreserve FV	0
29601	Schwankungsreserve	91'330	3896.01		0	4896.01		0	29601	Schwankungsreserve	91'330
298	Übriges Eigenkapital	0	3898	Einlage	0	4898	Entnahmen	0	298	Übriges Eigenkapital	0
299	Bilanzüberschuss/-fehlbetrag	2'746'670	9000.01	Einlage	817'913	9001.01	Entnahmen	104'938	299	Bilanzüberschuss/-fehlbetrag	3'459'645

11.4 Rückstellungsspiegel

205 Kurzfristige Rückstellungen

Konto	Bezeichnung	Buchwert 01.01.2025	Veränderung			Buchwert 31.12.2025	Kommentar
			Bil- dung	Verwen- dung	Auflö- sung		
2050	Kurzfristige Rückstellungen Mehrleistung Personal	16'124.60	0.00	0.00	6'609.60	9'515.00	

208 Langfristige Rückstellungen

Konto	Bezeichnung	Buchwert 01.01.2025	Veränderung			Buchwert 31.12.2025	Kommentar
			Bildung	Verwen- dung	Auflö- sung		
						0.00	

Total kurzfristige Rückstellungen	16'124.60	0.00	0.00	6'609.60	9'515.00
Total langfristige Rückstellungen	0.00	0.00	0.00	0.00	0.00
Total Rückstellungen	0.00	0.00	0.00	0.00	0.00

11.5 Beteiligungsspiegel

Beteiligungen (im Sinne der öffentlichen Aufgabenerfüllung)

Name, Sitz, Rechtsform	Tätigkeitsgebiet	Nominalkapital (100%)	Eigentumsanteil	Stimmanteil	Wesentliche Beteiligte	Buchwert per 31.12.	Anschaffungswert	Rechnungslegungsjahr; Aussage zur Jahresrechnung	Zahlungsströme Berichtsjahr	Spezifische Risiken
Gemeindeeigene Unternehmen (Anstalten) gem. Art. 64 Abs. 1 Bst. b GG										
keine										
Öffentlich-rechtliche Organisationen der Interkommunalen Zusammenarbeit (Gemeindeverbände, Anstalten etc.)										
Der Anzeiger Gürbetal, Längenberg, Schwarzenburgerland	Ämliches Publikationsorgan	keines	nein	?	diverse Gemeinden			unbekannt	1740 Gutschrift	stark rückläufige Inserate
Zweckverband Abwasserregion Senseetal, Laupen, Gemeindeverband	Abwasserreinigung	keines	nein	1 Stimmanteil	27 Verbandsgemeinden mit Oberbalim			HRM2	Betriebskosten	grosse Regenmengen
Zivilschutz Gürbetal	Im Katastrophenfall den Schutz sowie die Betreuung und Unterstützung der zivilen Bevölkerung.	keines	nein	?	9 Verbandsgemeinden mit Oberbalim			HRM2	9'449.45	Rechnungsdefizit
Juristische Personen des Privatrechts*										
Förderverein Region Gartrich, Schwarzenburg Verein	Koordinations- und Vermarktungsinstanz der Region Gartrich	ke	nein	10 Stimmanteile gem. Einwohnerverhältnis (Statuten)	24 Verbandsgemeinden			OR	Mitgliederbeitrag	keine
Genossenschaft für leistungsorientiertes Bauen (GLB) Salvhofstr. 27 3550 Langnau im Emmental - Genossenschaft		?		Genossenschaftsanteil zu CHF 100.00				OR	keine	Solidarhaftung vom max. CHF 1'000.00
Schlossgarten Riggisberg Genossenschaft Schlossweg 5 3132 Riggisberg - Genossenschaft	Wohnheim für Menschen mit Beeinträchtigung, Altersheim	?		4 Anteilscheine zu CHF 1'000.00				OR	keine	Haftung ausschliesslich durch Genossenschaftsmitglieder. Keine Nachschusspflicht.
Mitgliedschaften in einfachen Gesellschaften, Kollektiv- und Kommanditgesellschaften*										
keine										
Vertragliche Beziehungen zur Erfüllung von Gemeindeaufgaben*										
EG Köniz	Individuelle Sozialhilfe	keines	nein	nein	keine			HRM2	6'000.00	keine
EG Köniz	Inkassohilfe und Bevorschussung Unterhaltsbeiträge	keines	nein	nein	keine			HRM2	690.00	keine
EG Köniz	Wasserversorgung	keines	nein	nein	keine			HRM2	keine	keine
EG Köniz	Nachführung Leitungskataster Abwasser	keines	nein	nein	EG Köniz			HRM2	2'000.00	keine
EG Köniz	Benützungvertrag Schessanlage Platten Köniz	keines	nein	nein	EG Köniz			HRM2	1'195.64	keine
EG Nidemuhiern NOW	Schule, Oberstufe	keines	nein	nein	2 Stimmen/Gde für Koordinationsausschuss EG Oberbalim EG Wald			HRM2	265'582.00	keine Klassengrößen
EG Köniz	Tierkörperammelstelle Mithäusern	keines	nein	nein	EG Köniz			HRM2	27'526.55	keine
EG Köniz	Schule, Oberstufe	keines	nein	nein	EG Köniz			HRM2	357'772.00	keine

11.6 Gewährleistungsspiegel

Der Gewährleistungsspiegel enthält Tatbestände aus denen sich in Zukunft wesentliche Verpflichtungen der Gemeinde ergeben können.

Name, Sitz, Rechtsform	Eigentümer wesentliche Miteigentü	Angaben zu den gesicherten LeistungenArt, Betrag, Verfall, Zinsangaben usw.)	Zahlungsströme im Berichtsjahr	Spezifische zusätzliche Angaben
Privatrechtliche Unternehmen (nach OR/ZGB)				
Previs Vorsorge Brückfeldstrasse 16 3012 Bern - Stiftung	Versicherte	Teilautonome Personalvorsorge Nachschusspflicht bei Unterdeckung Sanierungsmassnahmen je nach Deckungsgrad	Im 2025 Prämien Arbeitnehmende und Arbeitgeberin von total CHF 35'614.10 bezahlt.	Deckungsgrad per 31.12.2025 110.90 %
Öffentlich-rechtliche Unternehmen (nach Gemeindegesetz)				
kein			-	
Öffentlich-rechtliche Verträge				
keine				
Weitere Verpflichtungen (Altlasten, Leasing usw.)				
Voraussichtliche Zahlen 2025 in Budget 2026			Abrechnung 2024 in Rechnung 2025	
Gemeindeanteil Lastenverteilung EL		CHF 198'825.00	CHF 188'631.00	
Gemeindeanteil Lastenverteilung FAZU		CHF 4'285.00	CHF 3'005.00	
Gemeindeanteil Lastenverteilung Soziales		CHF 547'620.00	CHF 494'881.90	

11.7 Anlagespiegel

Anlagespiegel Finanzvermögen

Oberbalm

Anlagespiegel 2025
Finanzvermögen

			108 Finanzvermögen Sachanlagen				
			1080	1084	1086	1087	1089
			Grundstücke unüberbaut	Gebäude Finanzvermögen	Mobilien des Finanz- vermögens	Anlagen im Bau Finanzvermögen	Übrige Sachanlagen FV
Anschaffungskosten	Anlagewert	01.01. 2025	669'251.00	1'563'600.00			
	Zuwachs/ Zugänge	2025	0.00	0.00			
	Abgänge	2025	0.00	0.00			
	Umgliederungen	2025	0.00	0.00			
	Anlagewert	31.12. 2025	669'251.00	1'563'600.00	0.00	0.00	0.00
kumulierte Wertberichtigungen	Stand per	01.01. 2025	0.00				
	Wertminderungen	2025	0.00				
	Aufwertungen	2025	123'850.00				
	Umgliederungen	2025	0.00				
	Stand per	31.12. 2025	123'850.00	0.00	0.00	0.00	0.00
Buchwerte	Buchwert netto	31.12. 2025	793'101.00	1'563'600.00	0.00	0.00	0.00
	davon Anlagen in Leasing	31.12. 2025					
	Versicherungswerte	31.12. 2025		1'748'000.00			

Anlagespiegel Sachanlagen Verwaltungsvermögen

Oberbalm		Anlagespiegel		2025									
		Sachanlagen Verwaltungsvermögen		140 Sachanlagen Verwaltungsvermögen									
				1400	1401	1402	1403	1404	1405	1406	1407	1409	
				Grundstücke unbebaut	Strassen/ Verkehrswege	Wasserbau	Tiefbauten übrige	Hochbauten	Waldungen/ Alpen	Mobilien	Anlagen im Bau	Übrige Sachanlagen* (ohne 14099)	
Anschaffungskosten	Anlagewert	01.01. 2025	0.00	513'372.85	36'684.55	26'196.50	1'323'832.92	0.00	82'272.55	4'817.64			
	Zuwachs/ Zugänge	2025		54'851.45	0.00	0.00			23'351.75	83'269.65			
	Abgänge	2025		0.00	0.00	0.00	3'970.35		0.00	4'817.64			
	Umgliederungen	2025		0.00	0.00	0.00			0.00	0.00			
	Anlagewert	31.12. 2025	0.00	568'224.30	36'684.55	26'196.50	1'319'862.57	0.00	105'624.30	83'269.65		0.00	
kumulierte ordentliche Abschreibungen	Stand per	01.01. 2025		-77'321.20	-6'162.15	-6'110.85	-88'222.85		-26'827.25	0.00			
	Planmässige Abschreibungen	2025		15'948.10	744.40	1'047.65	41'703.72		10'822.05	0.00			
	Ausserplanmässige Abschreibungen	2025		0.00	0.00	0.00	0.00		0.00	0.00			
	Wertkorrekturen	2025		0.00	0.00	0.00	0.00		0.00	0.00			
	Stand per	31.12. 2025	0.00	-93'269.30	-6'906.55	-7'158.50	-129'926.57	0.00	-37'649.30	0.00		0.00	
Buchwerte	Buchwert netto	31.12. 2025	0.00	474'955.00	29'778.00	19'038.00	1'189'936.00	0.00	67'975.00	83'269.65	0.00	0.00	
	davon Anlagen in Leasing	31.12. 2025											
	Versicherungswerte	31.12. 2025					11'782'300.00						

* darin nicht enthalten ist das bestehende WV bei Einführung von HRM2:

	Saldo per 01.01. 2025	Kumulierte Wertberichtigungen	Saldo per 31.12. 2025
Allgemeiner Haushalt	14099.0x CHF 908'288.90	14099.99 CHF -756'909.90	CHF 151'379.00
Wasserversorgung	14099.1x CHF -	14099.91 CHF -	CHF -
Abwasserentsorgung	14099.2x CHF -	14099.92 CHF -	CHF -
ev. weitere (verfügte Ausnahmen, SF)			
Total	CHF 910'313.90	CHF -756'909.90	CHF 151'379.00

Anlagespiegel Übriges Verwaltungsvermögen

Oberbalm

Anlagespiegel
 Übriges Verwaltungsvermögen

				142 Immaterielle Anlagen VV			144 Darlehen VV	145 Beteiligungen VV	146 Investitionsbeiträge VV
				1420	1427	1421 & 1429	1441-1447	1452-1456	1460-1469
				Informatik	Immat. Anlagen in Realisierung	übrige immaterielle Anlagen	Darlehen	Beteiligungen	Investitionen
Anschaffungskosten	Anlagewert	01.01.	2025			14'118.30		4.00	
	Zuwachs/ Zugänge		2025			0.00		0.00	
	Abgänge		2025			0.00		0.00	
	Umgliederungen		2025			0.00		0.00	
	Anlagewert	31.12.	2025	0.00	0.00	14'118.30	0.00	4.00	0.00
kumulierte ordentliche Abschreibungen	Stand per	01.01.	2025			-11'294.70			
	Planmässige Abschreibungen		2025			1'411.60			
	Ausserplanmässige Abschreibungen		2025			0.00			
	Wertkorrekturen		2025			0.00			
	Stand per	31.12.	2025	0.00	0.00	-12'706.30	0.00	0.00	0.00
Buchwerte	Buchwert netto	31.12.	2025	0.00	0.00	1'412.00	0.00	4.00	0.00
	davon Anlagen in Leasing	31.12.	2025						
	Versicherungswerte	31.12.	2025						

11.8 Kreditkontrolle

11.8.1 Verpflichtungskredite für Investitionen

Verpflichtungskredit-Kontrolle für Investitionen per 31.12.2025

Register	Konto-Nr	Kreditbeschluss				Kreditkontrolle							Abrechnungsdatum
		HRM 2	Organ	Datum Kreditbeschluss	Kreditsumme (brutto)	Objektbezeichnung	Kumulierte Ausgaben per 1.1.	Investitionsausgaben laufendes Jahr	Kumulierte Ausgaben per 31.12.	Kumulierte Einnahmen per 1.1.	Investitionseinnahmen laufendes Jahr	Kumulierte Einnahmen per 31.12.	
1	0290.5040.06	GV	10.06.2025	130'000.00	Sanierung Gemeindeverwaltung		83'269.65	83'269.65				46'730.35	2026
	0291.5040.05	GV	05.12.2022	200'000.00	Foyerüberdachung MZH	215'529.65	11'429.65	226'959.30	34'150.10		34'150.10	-26'959.30	30.10.2025 GR
	0291.5040.05	GR	? Nichts gefunden	38'000.00	Foyerüberdachung MZH Nachkredit								01.12.2025 GV
	0293.5040.02	GR	24.09.2020	20'000.00	Teilersatz / Optimierung Heizzentrale, Planung	20'138.25		20'138.25				-138.25	30.10.2025 GR
2	0293.5040.02	GV	05.06.2023	620'000.00	Teilersatz / Optimierung Heizzentrale	428'397.45		428'397.45	2'333.53	15'400.00	17'733.53	191'602.55	Tür fehlt
	1120.5010.02	GR	16.01.2020	25'000.00	Ortsdurchfahrt, Planung	10'682.95		10'682.95				14'317.05	30.10.2025 GR
	1120.5010.03	GR	02.02.2023	30'000.00	Tempo 30							30'000.00	30.10.2025 GR
	1500.5030.02	GR	11.10.2018	20'000.00	Feuerwehrweher/Dorfweiber Sanierung	26'196.50		26'196.50				-6'196.50	11.12.2025 GR
	1500.5030.02	GR	?	60'000.00	Feuerwehrweher/Dorfweiber Sanierung	Dieser Kredit wurde nie genehmigt. Die Ausgaben von CHF 4'406.70 wurden auf den Kredit vom 11.10.2018 (CHF 20'000) übertragen.					60'000.00		
	1500.5040.04	GV	17.08.2020	605'000.00	Wehrdienst-Magazin	657'977.70		657'977.70				-52'977.70	01.12.2025 GV
	1500.5060.02	GR	03.09.2020	46'500.00	Tanklöschfahrzeug	46'500.00		46'500.00					30.10.2025 GR
	1500.5060.03	GR		80'000.00	Ersatz Brandschutzkleidung	35'772.55	23'351.75	59'124.30				20'875.70	26.02.2026 GR
	1610.5030.03	GR	24.09.2020	50'000.00	Sanierung alter Kugelfang, Planungskosten	48'17.64	-4'817.64		Kein IR-Kredit, wurde in ER erfasst			50'000.00	
	6150.5010.01	GV	07.12.2015	350'000.00	Globalkredit Gemeindestrassen (2016 bis 2020)	310'404.30		310'404.30				39'595.70	30.10.2025 GR
	6150.5110.01	GV											01.12.2025 GV
3	6150.5010.03	GV	29.11.2021	400'000.00	Globalkredit Neuteerungen über 5 Jahre (bis 2026)	192'285.60	54'851.45	247'137.05				152'962.95	
4	6150.5620.01	GR	09.10.2025	31'200.00	Sanierung Mühlebrücke							31'200.00	2026
	7201.5032.01	GV	?	70'000.00	Abwasserleitung				Dieser Kredit wurde nie genehmigt, wird gelöscht			70'000.00	
5	7201.5292.01	GV	09.12.2013	107'000.00	Genereller Entwässerungsplan GEP, Massnahmenplan	9'243.20		9'243.20				97'756.80	11.12.2025 GR
	7410.5020.01	GR	24.09.2020	30'000.00	Wasserbaumassnahmen	2'541.90		2'541.90				27'458.10	?? GV
	7410.5020.01	GR			Wasserbaumassnahmen Uechtgraben	103'848.90		103'848.90	103'698.90		103'698.90	-103'848.90	30.10.2025 GR
	790.581.01	GR	06.12.2010	60'000.00	Ortsplanung	57'352.05		57'352.05				2'647.95	30.10.2025 GR
TOTAL				2'972'700.00		2'121'688.64	168'084.86	2'289'773.50	140'182.53	15'400.00	155'582.53	644'926.50	

11.8.2 Nachkredite

Die nachstehende Auflistung der Nachkredite führt, unter Berücksichtigung der oben erwähnten Beschlüsse des Gemeinderates, alle Kreditüberschreitungen auf den Aufwandkonten der Erfolgsrechnung auf, welche CHF 3'000.00 überschreiten.

Nachkredite (über CHF 3'000.00)									
Konto-Nr.	Bezeichnung	Rechnung 2025	Budget 2025	Überschreitung	Gebundene Kosten	Kompetenz GR	Kompetenz GV	Datum Genehmigung in GR	Begründung
GESAMTTOTAL		653'876.60	247'045.00	406'831.60	369'187.45	37'644.15	-		
0	Allgemeine Verwaltung	35'872.10	20'500.00	15'372.10	-	15'372.10	-		
0120.3199.01	Gemeinderatskredit	10'201.30	5'000.00	5'201.30		5'201.30		13.04.2026	Gemeinderatsreise CHF 1'500.- am 9.10.2025 genehmigt, noch spende 1'000.- Blatten vs. Ufrichti Foyer
0220.3118.01	Immaterielle Anlagen (SW+Lizenzen)	25'670.80	15'500.00	10'170.80		10'170.80		19.06.2025	Einführung Anlagebuchhaltung CHF 12'000 von Gemeinderat genehmigt
1	Öffentliche Ordnung und Sicherheit, Verteidigung	60'836.11	11'750.00	49'086.11	49'086.11	-	-		
1400.3132.12	Ämtliche Vermessung	56'018.47	11'750.00	44'268.47	44'268.47			13.04.2026	Nachführung Los 5, Mehrkosten
1610.3132.01	Honorare Externe Berater	4'817.64	-	4'817.64	4'817.64			13.04.2026	Alllastenuntersuchung Kugelflang, Rückbuchung aus 2024 (ER nicht IR)
2	Bildung	87'828.60	78'795.00	9'033.60	4'172.45	4'861.15	-		
2170.3910.01	Interne Verrechnung von Dienstleistungen	76'856.15	71'995.00	4'861.15		4'861.15		13.04.2026	Hauswartskosten höher
2170.3910.02	Interne Verrechnung Heizung	CHF 10'972.45	CHF 6'800.00	CHF 4'172.45	CHF 4'172.45			09.10.2025	Höhere Heizkosten
3	Kultur, Sport und Freizeit	CHF -	CHF -	CHF -	CHF -	CHF -	CHF -		
5	Soziale Sicherheit	CHF 191'636.00	CHF -	CHF 191'636.00	CHF 191'636.00	CHF -	CHF -		
5320.3631.01	Ergänzungsleistungen AHV/IV Beiträge LA	CHF 188'631.00	CHF -	CHF 188'631.00	CHF 188'631.00			13.04.2026	CHF 209940.00 falsch budgetiert auf Konto 5320.3621.60
5410.3631.01	Familienzulagen Beiträge LA	CHF 3'005.00	CHF -	CHF 3'005.00	CHF 3'005.00			13.04.2026	CHF 4300.00 falsch budgetiert auf Konto 5410.3621.60
6	Verkehr	CHF 143'900.60	CHF 75'000.00	CHF 68'900.60	CHF 64'911.00	CHF 3'989.60	CHF -		
6150.3010.01	Löhne des Verwaltungs- / Betriebspersonal	CHF 8'221.00	CHF 5'000.00	CHF 3'221.00	CHF 3'221.00			13.04.2026	Höhere Lohnkosten
6150.3141.01	Unterhalt Strassen	CHF 73'989.60	CHF 70'000.00	CHF 3'989.60		CHF 3'989.60		13.04.2026	interne Verrechnung Kiesbezüge
6291.3631.01	Gemeindeanteil Öffentlicher Verkehr Beiträge LA	CHF 61'690.00	CHF -	CHF 61'690.00	CHF 61'690.00			13.04.2026	CHF 65'730.00 falsch budgetiert auf Konto 6294.3621.60
7	Umweltschutz und Raumordnung	CHF 81'451.10	CHF 60'000.00	CHF 21'451.10	CHF 21'451.10	CHF -	CHF -		
7201.3510.10	Ordentliche Einlage WE	CHF 65'763.00	CHF 60'000.00	CHF 5'763.00	CHF 5'763.00			13.04.2026	mit höheren Anschlussgebühren gerechnet
7301.3612.11	Interne verrechnung Tierkörperbeseitigung	CHF 15'688.10	CHF -	CHF 15'688.10	CHF 15'688.10			13.04.2026	
9	Finanzen und Steuern	CHF 52'352.09	CHF 1'000.00	CHF 51'352.09	CHF 37'930.79	CHF 13'421.30	CHF -		
9100.3181.01	Forderungsverluste Gemeindesteuern	CHF 26'317.60	CHF -	CHF 26'317.60	CHF 26'317.60			13.04.2026	gem. Nesko Abrechnung
9630.3101.04	Betriebs- und Verbrauchsmaterial (Heizöl)	CHF 5'370.90	CHF -	CHF 5'370.90	CHF 5'370.90			09.10.2025	nichts budgetiert. Heizöl für Borisried
9630.3130.01	Dienstleistungen Dritter	CHF 5'107.90	CHF 1'000.00	CHF 4'107.90		CHF 4'107.90		09.10.2025	Grundreinigungen Borisried und Dorfgasse, Brandschaden Parkett Dorfgasse. Wurde alles an Mieter weitergerechnet.
9630.3150.01	Küchengeräte Lehrhaus Borisried (CHF 6'600)	CHF 9'313.40	CHF -	CHF 9'313.40		CHF 9'313.40		22.05.2025	Defekte Geräte CHF 6'532.15 nachkredit vom 22.05.2025 / Ersatz Geschirrspüler Borisried CHF 2'137.00 nachkredit am 13.04.2026
99003894.01	Einlage in die Finanzpolitische Reserve	CHF 6'242.29	CHF -	CHF 6'242.29	CHF 6'242.29			13.04.2026	Budgetiert war ein Aufwandsüberschuss

11.8.3 Werterhaltungskosten und Einlage in die Spezialfinanzierung Werterhalt Abwasserversorgung

Wiederbeschaffungswert, Werterhaltungskosten und Einlage in die Spezialfinanzierung Werterhalt für die kommunalen Abwasseranlagen und gegebenenfalls den Gemeindeanteil an den regionalen Anlagen ¹

Rechnungsjahr: **2024**

Gemeinde: Oberbalm Kontaktperson: Svenja Berger Telefon: 031 848 10 59
svenja.berger
@oberbalm.ch

Datengrundlagen AWA Aktualisierungsjahr: _____
 Gemeinde Anlagenbuchhaltung _____

Datengrundlagen AWA _____
 Verband Anlagenbuchhaltung 2023

	① Wieder- beschaffungswert in Fr.	② Nutzungsdauer in Jahren	③ Erneuerungsrate in % (100/②)	④ Walterhaltungskosten in Fr./a (①*③)	⑤ Einlage- satz %	⑥ Einlage in die Spezialfinanzierung in Fr./a (④*⑤)
1. Gemeindeanlagen						
1.1 Kanalisationen	7'530'200	80	1.25%	94'128	60%	56'477
1.2 Spezialbauwerke	263'000	50	2.00%	5'260	60%	3'156
1.3 Abwasserreinigungsanlagen		33	3.00%	-	60%	-
Total 1 (1.1 - 1.3) bzw. mittlerer Einlagesatz (Spalte ⑤)	7'793'200			99'388	60%	59'633
2. Gemeindeanteil an regionalen Anlagen ³						
2.1 Kanalisationen	393'357	80	1.25%	4'917	60%	2'950
2.2 Spezialbauwerke	132'799	50	2.00%	2'656	60%	1'594
2.3 Abwasserreinigungsanlagen	367'772	33	3.00%	11'033	60%	6'620
Total 2 (2.1 - 2.3) bzw. mittlerer Einlagesatz (Spalte ⑤)	893'928			18'606	60%	11'164
Total 1 + 2 bzw. mittlerer Einlagesatz (Spalte ⑤)	8'687'128			117'994	60%	70'796
Einmalige Anschlussgebühren, an Einlage angerechnet ⁴						-
Einlage Spezialfinanzierung abzüglich Anschlussgebühren						70'796
① Stand Verwaltungsvermögen	2773	in Prozent von ①: (100*①/①)		0.0%	Höchstens Fr. 200 / EW ⁵	
⑥ Stand Spezialfinanzierung Werterhalt	1'546'079	in Prozent von ①: (100*⑥/①)		17.8%	EW ⁶	552
					Fr./EW	128

Bemerkungen: Stand VV und WV noch einfügen

Datum: _____ 31. Dez 24 Unterschrift: _____

¹ Diese Blatt ist Bestandteil der Jahresrechnung. Eine Kopie senden Sie bitte an das AWA: ae_awa@bve.be.ch
² Die Einlage in die Spezialfinanzierung muss mindestens 60% betragen, solange der Bestand der SF Werterhalt nicht mehr als 25% des Wiederbeschaffungswertes beträgt.
³ Daten des Teils 2 nur dann angeben, wenn der Verband die Einlage in die Spezialfinanzierung nicht selber vornimmt. (Anteil gemäss Kostenverteiler Verband).
⁴ Die einmaligen Anschlussgebühren dürfen an die jährliche Einlage in die Spezialfinanzierung Werterhalt angerechnet werden.
⁵ Gemäss Artikel 32, Absatz 4 KGV ist die Einlage in die Spezialfinanzierung auf jährlich Fr. 200 (Gemeinde und Region) pro Einwohnerwert beschränkt.
⁶ Einwohnerwert (EW): Gemäss Artikel 36g KGV.

12 DETAILS ZUR RECHNUNG

12.1 Bilanz	48
12.2 Erfolgsrechnung nach Funktionen	54
12.3 Erfolgsrechnung nach Sachgruppen	78
12.4 Investitionsrechnung nach Funktionen	92
12.5 Investitionsrechnung nach Sachgruppen	95

Bilanz

		1.1.2025	Zuwachs	Abgang	31.12.2025
1	Aktiven	6'290'171.34	10'396'042.82	9'790'678.27	6'895'535.89
10	Finanzvermögen	4'277'742.48	10'210'395.56	9'610'348.80	4'877'789.24
100	Flüssige Mittel u. kurzfrist. Geldanlagen	698'256.53	3'805'881.37	3'159'440.17	1'344'697.73
1000	Kasse	1'569.90	28'692.00	29'351.50	910.40
10000.01	Kasse	1'569.90	28'692.00	29'351.50	910.40
1001	Post	679'336.43	3'744'376.04	3'097'422.11	1'326'290.36
10010.01	Postkonto	679'336.43	3'744'376.04	3'097'422.11	1'326'290.36
1002	Bank	17'350.20	32'813.33	32'666.56	17'496.97
10020.01	Raiffeisenbank, Kontokorrent	15'365.20	32'801.50	30'669.73	17'496.97
10020.03	Raiffeisenbank, Spendenkonto Brand Scheuner	1'985.00	11.83	1'996.83	
101	Forderungen	1'122'026.60	6'062'953.51	6'226'300.28	958'679.83
1010	Ford. aus Lieferungen u. Leistungen ggü. Dritten	270'090.98	300'427.92	430'837.03	139'681.87
10100.01	Forderungen aus Lieferungen und Leistungen ESR	208'626.15	236'399.90	357'109.65	87'916.40
10100.02	Forderungen aus Lieferungen und Leistungen	61'430.03	49'646.97	59'311.53	51'765.47
10100.03	Forderungen aus Lieferungen; Heizzentrale Dorfzentrum	34.80	8'105.35	8'140.15	
10100.04	Durchlaufkonto		275.70	275.70	
10100.06	Familienausgleichskasse		6'000.00	6'000.00	
1012	Steuerforderungen	518'155.12	5'252'354.05	5'283'873.71	486'635.46
10120.01	Steuer Guthaben NESKO	521'083.55	2'631'347.35	2'640'284.20	512'146.70
10120.10	Girokonto Kanton	23'041.65	2'594'689.10	2'617'634.65	96.10
10120.99	Wertberichtigung auf Guthaben	-25'970.08	26'317.60	25'954.86	-25'607.34
1014	Transferforderungen	319'000.00	505'881.90	494'881.90	330'000.00
10140.00	Lastenausgleich Fürsorge	319'000.00	505'881.90	494'881.90	330'000.00
1015	Interne Kontokorrente	10'528.00	-5'710.36	4'817.64	
10150.01	Durchlaufkonto	10'528.00	-5'710.36	4'817.64	
1019	Übrige Forderungen	4'252.50	10'000.00	11'890.00	2'362.50
10190.02	DL-Abonnement Talus	4'252.50	10'000.00	11'890.00	2'362.50

Bilanz

	1.1.2025	Zuwachs	Abgang	31.12.2025
104 Aktive Rechnungsabgrenzungen	224'108.35	217'710.68	224'108.35	217'710.68
1043 Transfers der Erfolgsrechnung	224'108.35	217'710.68	224'108.35	217'710.68
10430.01 Transfers der Erfolgsrechnung SG 36,37 + 46,47	224'108.35	217'710.68	224'108.35	217'710.68
107 Finanzanlagen	500.00		500.00	
1070 Aktien und Anteilscheine	500.00		500.00	
10700.02 Aktie GantrischPlus AG	500.00		500.00	
108 Sachanlagen FV	2'232'851.00	123'850.00		2'356'701.00
1080 Grundstücke FV	669'251.00	123'850.00		793'101.00
10800.01 Grundstücke FV	669'251.00	123'850.00		793'101.00
1084 Gebäude FV	1'563'600.00			1'563'600.00
10840.01 Wohnung 1. Stock im Gemeindehaus	298'000.00			298'000.00
10840.02 Dorfgasse 4, 3-Fam-Haus	573'580.00			573'580.00
10840.03 Borisried 219, 2-Fam-Haus	692'020.00			692'020.00
14 Verwaltungsvermögen	2'012'428.86	185'647.26	180'329.47	2'017'746.65
140 Sachanlagen VV	2'009'601.26	168'084.86	161'355.47	2'016'330.65
1401 Strassen / Verkehrswege	436'051.65	54'851.45	15'948.10	474'955.00
14010.01 Strassen/Verkehrswege	502'689.90	54'851.45		557'541.35
14010.02 Ortsdurchfahrt	10'682.95			10'682.95
14010.99 WB Strassen allg. Haushalt	-77'321.20		15'948.10	-93'269.30
1402 Wasserbau	30'522.40		744.40	29'778.00
14020.01 Wasserbau	36'684.55			36'684.55
14020.99 WB Wasserbau	-6'162.15		744.40	-6'906.55
1403 Tiefbauten	20'085.65		1'047.65	19'038.00
14030.02 Feuerwehrweiher	26'196.50			26'196.50
14030.99 WB Feuerwehrweiher	-6'110.85		1'047.65	-7'158.50
1404 Hochbauten	1'235'610.07	11'429.65	57'103.72	1'189'936.00
14040.03 Mehrzweckhalle	219'653.05	11'429.65		231'082.70

Bilanz

		1.1.2025	Zuwachs	Abgang	31.12.2025
14040.06	Wehrdienst-Magazin	657'977.70			657'977.70
14040.07	Heizzentrale	446'202.17		15'400.00	430'802.17
14040.99	WB Hochbauten allg. Haushalt	-88'222.85		41'703.72	-129'926.57
1406	Mobilien VV	55'445.30	23'351.75	10'822.05	67'975.00
14060.04	Tanklöschfahrzeug	46'500.00			46'500.00
14060.05	Brandschutzkleidung FW	35'772.55	23'351.75		59'124.30
14060.99	WB Mobilien / Kleidung	-26'827.25		10'822.05	-37'649.30
1407	Anlagen im Bau VV	4'817.64	78'452.01		83'269.65
14070.01	Anlagen im Bau	4'817.64	78'452.01		83'269.65
1409	Übrige Sachanlagen	227'068.55		75'689.55	151'379.00
14099.01	Bestehendes VV allgemeiner Haushalt	908'288.90			908'288.90
14099.99	Wertberichtigung best. Verwaltungsvermögen allg. Haushalt	-681'220.35		75'689.55	-756'909.90
142	Immaterielle Anlagen	2'823.60	17'562.40	18'974.00	1'412.00
1429	Übrige immaterielle Anlagen	2'823.60	17'562.40	18'974.00	1'412.00
14290.01	Ortsplanungsrevision (2010)	4'875.10			4'875.10
14290.02	GEP Massnahmenplan	9'243.20		9'243.20	
14290.99	WB Immaterielle Investitionen	-11'294.70	8'319.20	1'411.60	-4'387.10
14292.01	GEP Massnahmenplan		9'243.20		9'243.20
14292.99	WB Immaterielle Investitionen			8'319.20	-8'319.20
145	Beteiligungen, Grundkapitalien	4.00			4.00
1455	Beteilig.an privaten Unternehmungen	4.00			4.00
14550.02	Schlossgarten Riggisberg Geno, 4 Stammanteile	1.00			1.00
14550.03	Berner Reha Zentrum AG (ehem. Heilstätte Heiligenschwendli)	1.00			1.00
14550.04	GLB Geno Langnau, 1 Anteilschein	1.00			1.00
14550.05	Darlehen Kunsteisbahn Schwarzwasser	1.00			1.00

Bilanz

		1.1.2025	Zuwachs	Abgang	31.12.2025
2	Passiven	6'290'171.34	4'781'365.28	4'176'000.73	6'895'535.89
20	Fremdkapital	339'918.24	3'826'420.50	3'881'216.80	285'121.94
200	Laufende Verbindlichkeiten	281'070.09	3'829'076.85	3'864'497.10	245'649.84
2000	Lauf. Verb. a. Liefer. u. Leist. v. Dritten	205'120.84	2'957'058.70	2'926'830.95	235'348.59
20000.01	Kreditor Abacus	196'039.84	2'590'960.60	2'560'287.25	226'713.19
20000.02	Übrige Kreditoren	9'081.00	7'085.40	9'081.00	7'085.40
20000.90	Vorauszahlungen Debitoren		1'550.00		1'550.00
20001.01	Kreditoren Besoldungswesen ERZ		236'774.00	236'774.00	
20001.02	KK für AHV/IV/EO/ALV		65'671.35	65'671.35	
20001.03	KK für PK		35'614.10	35'614.10	
20001.04	KK Unfallversicherung		13'699.50	13'699.50	
20001.05	KK Krankentaggeldversicherung		5'703.75	5'703.75	
2001	Kontokorrente mit Dritten	1'985.00		1'985.00	
20012.02	Spendenkonto Brand Scheuner 2024	1'985.00		1'985.00	
2002	Steuern	1'421.00		1'421.00	
20022.21	MWST-Umsatzsteuer ER Abwasser	1.00		1.00	
20022.80	MWST Abrechnungskonto	1'420.00		1'420.00	
2003	Erhaltene Anzahlungen von Dritten	9'890.00	22'177.50	21'766.25	10'301.25
20030.01	NK Schulhausweg 3, 1. Stock	300.00	1'200.00	2'268.75	-768.75
20030.03	NK Dorfgasse 4, Parterre	2'250.00	3'600.00	3'600.00	2'250.00
20030.04	NK Dorfgasse 4, 1. Stock	2'400.00	3'600.00	3'600.00	2'400.00
20030.05	NK Dorfgasse 4, 2. Stock	800.00	2'328.32	1'848.32	1'280.00
20030.06	NK Borisried 219, Parterre	800.00	3'079.13	2'079.13	1'800.00
20030.07	NK Borisried 219, 1. Stock	2'340.00	3'930.05	3'930.05	2'340.00
20030.10	Anzahlungen an Abrechnung für Heizzentrale	1'000.00	4'440.00	4'440.00	1'000.00
2005	Interne Kontokorrente	59'503.25	849'840.65	909'343.90	
20050.01	Durchlaufkonto ESR		357'661.65	357'661.65	
20053.01	Durchlaufkonto Löhne	59'503.25	492'179.00	551'682.25	
2006	Depotgelder und Kautionen	3'150.00		3'150.00	
20060.01	Mietkautionen	3'150.00		3'150.00	

Bilanz

		1.1.2025	Zuwachs	Abgang	31.12.2025
204	Passive Rechnungsabgrenzungen	22'069.70	3'953.25	16'719.70	9'303.25
2040	Personalaufwand	14'545.00		14'545.00	
20400.01	Abgrenzung Personalaufwand SG 30	14'545.00		14'545.00	
2041	Sach- und übriger Betriebsaufwand	876.65	2'053.25	876.65	2'053.25
20410.01	Abgrenzung Sach- und Betriebsaufwand SG 31	876.65	2'053.25	876.65	2'053.25
2043	Transfers der Erfolgsrechnung		1'000.00		1'000.00
20430.01	Abgrenzung Transfers Erfolgsrechnung SG 36,37 + 46,47		1'000.00		1'000.00
2044	Finanzaufwand / Finanzertrag	6'648.05	900.00	1'298.05	6'250.00
20440.01	Finanzaufwand / Finanzertrag SG 34, 44	1'178.05	900.00	1'178.05	900.00
20440.02	Dauerabgrenzung Finanzertrag SG 44	5'470.00		120.00	5'350.00
205	Kurzfristige Rückstellungen	16'124.60	-6'609.60		9'515.00
2050	Kurzfrist.Rückstellungen a.Mehrleist.d.Personals	16'124.60	-6'609.60		9'515.00
2050001	Rückstellung Mehrleistung Personal	16'124.60	-6'609.60		9'515.00
209	Verbindlich.ggü. Fonds im FK	20'653.85			20'653.85
2092	Verbindlich.ggü.Legaten u. Stiftungen o.eig. Rechtspersönlichkeit im FK	20'653.85			20'653.85
20920.02	Stiftung für die Schulküche	1'708.40			1'708.40
20920.03	Fürsorgestiftung für die Hauspflege	8'378.75			8'378.75
20920.04	Dorfweiher	10'566.70			10'566.70
29	Eigenkapital	5'950'253.10	954'944.78	294'783.93	6'610'413.95
290	Verpfl.(+),Vorschüsse(-)ggü.Spezialfin.	168'887.81	59'993.53	52'455.16	176'426.18
2900	Spezialfinanzierungen im EK	168'887.81	59'993.53	52'455.16	176'426.18
29000.01	Verpflichtungen / Vorschüsse Feuerwehr einseitig	65'137.21		52'455.16	12'682.05
29002.01	Spezialfinanzierung Abwasserentsorgung RA	112'101.65	49'825.40		161'927.05
29003.01	Spezialfinanzierung Abfall RA	-8'351.05	10'168.13		1'817.08
293	Vorfinanzierungen	2'480'813.00	70'796.00	924.50	2'550'684.50

Bilanz

		1.1.2025	Zuwachs	Abgang	31.12.2025
2930	Vorfinanzierungen	2'480'813.00	70'796.00	924.50	2'550'684.50
29302.01	Spezialfinanzierung Abwasserentsorgung WE	1'546'079.00	70'796.00	924.50	1'615'950.50
29305.01	Planungsmehrwerte (altrechtlich)	934'734.00			934'734.00
294	Reserven	326'086.21	6'242.29		332'328.50
2940	Finanzpolitische Reserven	326'086.21	6'242.29		332'328.50
29400.01	Zusätzliche Abschreibungen	326'086.21	6'242.29		332'328.50
296	Neubewertungsreserve Finanzvermögen	227'796.00		136'466.00	91'330.00
2960	Neubewertungsreserve Finanzvermögen	227'796.00		136'466.00	91'330.00
29600.01	Neubewertungsreserve Finanzvermögen	136'466.00		136'466.00	
29601.01	Schwankungsreserve	91'330.00			91'330.00
299	Bilanzüberschuss /-fehlbetrag	2'746'670.08	817'912.96	104'938.27	3'459'644.77
2990	Jahresergebnis	-104'938.27	817'912.96		712'974.69
29900.01	Jahresergebnis	-104'938.27	817'912.96		712'974.69
2999	Kumulierte Ergebnisse der Vorjahre	2'851'608.35		104'938.27	2'746'670.08
29990.01	Kumulierte Ergebnisse der Vorjahre	2'851'608.35		104'938.27	2'746'670.08

Erfolgsrechnung

		Rechnung 2025		Budget 2025		Rechnung 2024	
		Aufwand	Ertrag	Aufwand	Ertrag	Aufwand	Ertrag
ERFOLGSRECHNUNG		4'141'937.46	4'141'937.46	3'967'625.00	3'967'625.00	3'456'373.91	3'456'373.91
00	Allgemeine Verwaltung	777'234.66	226'758.42	959'035.00	259'680.00	886'662.36	198'123.78
	Nettoaufwand		550'476.24		699'355.00		688'538.58
01	Legislative und Exekutive	68'548.70		69'320.00		75'791.20	
	Nettoaufwand		68'548.70		69'320.00		75'791.20
011	Legislative	11'142.25		11'500.00		12'319.90	
	Nettoaufwand		11'142.25		11'500.00		12'319.90
0110	Legislative	11'142.25		11'500.00		12'319.90	
3000.01	Entschädigungen, Sitzungsgelder	780.00		1'000.00		760.00	
3010.01	Löhne des Verwaltungs- und Betriebspersonals	511.50		600.00		1'100.50	
3053.01	AG-Beiträge an Unfallversicherung	2.45				5.40	
3055.01	AG-Beiträge an KTG-Versicherung	3.95				9.60	
3102.01	Drucksachen, Publikationen			1'000.00			
3130.01	Dienstleistungen Dritter	1'647.45		1'400.00		1'957.15	
3132.01	Honorare externe Berater, Gutachter, Fachexperte etc.	4'800.00		6'000.00		4'594.25	
3170.01	Reisekosten und Spesen	3'396.90		1'500.00		3'893.00	
012	Exekutive	57'406.45		57'820.00		63'471.30	
	Nettoaufwand		57'406.45		57'820.00		63'471.30
0120	Exekutive	57'406.45		57'820.00		63'471.30	
3000.01	Entschädigungen, Sitzungsgelder	42'469.50		42'800.00		46'614.50	
3050.01	AG-Beiträge AHV, IV, EO, ALV, VK	1'558.45		3'030.00		1'084.45	
3053.01	AG-Beiträge an Unfallversicherung	184.00		70.00		183.90	
3054.01	AG-Beiträge an Familienausgleichskasse	355.30		420.00		247.30	
3090.01	Aus- und Weiterbildung des Personals	460.00		500.00		280.00	
3170.01	Reisekosten und Spesen	614.40		5'000.00		6'730.20	
3170.02	Reisekosten, Spesen Komm.					15.60	
3199.01	Gemeinderatskredit	10'201.30		5'000.00		6'081.85	
3199.02	Ehrungen, Geschenke	1'563.50		1'000.00		2'233.50	
02	Allgemeine Dienste	708'685.96	226'758.42	889'715.00	259'680.00	810'871.16	198'123.78
	Nettoaufwand		481'927.54		630'035.00		612'747.38
022	Allgemeine Dienste	421'929.88	14'624.67	563'675.00	28'270.00	509'151.25	25'031.00

Erfolgsrechnung

		Rechnung 2025		Budget 2025		Rechnung 2024	
Nettoaufwand		Aufwand	Ertrag	Aufwand	Ertrag	Aufwand	Ertrag
Nettoaufwand			407'305.21		535'405.00		484'120.25
0220	Allgemeine Dienste, übrige	421'929.88	14'624.67	563'675.00	28'270.00	509'151.25	25'031.00
3010.01	Löhne des Verwaltungs- und Betriebspersonals	222'215.80		313'480.00		213'943.55	
3050.01	AG-Beiträge AHV, IV, EO, ALV, VK	14'465.25		20'630.00		14'424.25	
3052.01	AG-Beiträge an Pensionskasse	12'947.40		13'830.00		13'716.55	
3053.01	AG-Beiträge an Unfallversicherung	2'706.20		6'195.00		2'170.90	
3054.01	AG-Beiträge an Familienausgleichskasse	3'298.05		4'700.00		3'309.70	
3055.01	AG-Beiträge an KTG-Versicherung	1'438.15		2'730.00		1'889.10	
3090.01	Aus- und Weiterbildung des Personals	7'623.00		9'100.00		12'583.00	
3099.01	Übriger Personalaufwand	108.10		500.00		1'354.20	
3100.01	Büromaterial	3'135.25		4'000.00		2'453.95	
3101.01	Betriebs- und Verbrauchsmaterial	4'749.01		4'000.00		3'223.14	
3102.01	Drucksachen, Publikationen	120.00		500.00		1'226.40	
3103.01	Fachliteratur, Zeitschriften	564.00		570.00		564.00	
3110.01	Anschaffung Büromöbel-, -maschinen und -geräte	8'545.55		7'680.00		1'908.10	
3118.01	Immaterielle Anlagen (SW+Lizenzen)	25'670.80		15'500.00		26'905.05	
3130.01	Dienstleistungen Dritter	29'617.52		43'500.00		40'754.56	
3130.03	Betriebskosten			100.00			
3130.07	Dienstleistungen Dritter StV Finanzverwaltung	47'840.75		77'760.00		120'286.70	
3133.01	Informatik Nutzungsaufwand (RIZ+HW+Support Talus)	16'488.35		18'800.00		24'083.75	
3134.01	Sachversicherungsprämien	3'449.20		3'300.00		3'352.30	
3150.01	Unterhalt Möbel und Geräte	270.25		500.00		427.95	
3170.01	Reisekosten und Spesen	25.20		500.00		95.55	
3611.01	Entschädigungen an Kanton	14'834.05		14'000.00		18'660.55	
3636.01	Beiträge an private Organisationen ohne Erwerbszweck	1'818.00		1'800.00		1'818.00	
4260.01	Rückerstattungen Dritter mit MWST		449.00				20.00
4611.01	Entschädigungen vom Kanton		825.00		870.00		841.00
4612.10	Interne Verrechnungen an Spez.finanz.		13'350.67		27'400.00		24'170.00
029	Verwaltungsliegenschaften	286'756.08	212'133.75	326'040.00	231'410.00	301'719.91	173'092.78
Nettoaufwand			74'622.33		94'630.00		128'627.13
0290	Verwaltungsliegenschaften	18'107.88	18'420.00	26'820.00	18'360.00	16'496.77	18'360.00
3101.01	Betriebs- und Verbrauchsmaterial	479.83		700.00		1'045.97	
3110.01	Anschaffung Büromöbel-, -maschinen und -geräte					305.10	
3111.01	Anschaffungen Maschinen, Geräte und Fahrzeuge	2'292.95		5'400.00			
3120.01	Ver- und Entsorgung	4'150.65		2'800.00		3'879.00	
3130.01	Dienstleistungen Dritter					356.70	
3134.01	Sachversicherungsprämien	780.60		1'400.00		1'502.60	

Erfolgsrechnung

	Rechnung 2025		Budget 2025		Rechnung 2024	
	Aufwand	Ertrag	Aufwand	Ertrag	Aufwand	Ertrag
3144.01	Baulicher Unterhalt Hochbauten, Gebäude		2'500.00		1'584.60	
3151.01	Unterhalt Apparate, Maschinen, Geräte, Fahr- und Werkzeuge				421.60	
3300.40	Planmässige Abschreibungen Hochbauten VV		5'200.00			
3910.01	Interne Verrechnungen von Dienstleistungen	8'230.00	7'720.00		5'610.00	
3910.02	Interne Verrechnung Heizung	2'173.85	1'100.00		1'791.20	
4470.01	Pacht- und Mietzinse Liegenschaften VV, EHP Nr. 1		1'080.00	1'080.00		1'080.00
4470.02	Pacht- und Mietzinse Liegenschaften VV, EHP Nr. 2		1'080.00	1'080.00		1'080.00
4470.03	Pacht- und Mietzinse Liegenschaften VV, EHP Nr. 3		1'080.00	1'080.00		1'080.00
4470.04	Pacht- und Mietzinse Liegenschaften VV, EHP Nr. 4		1'080.00	1'080.00		1'080.00
4470.05	Pacht- und Mietzinse Liegenschaften VV, EHP Nr. 5		1'080.00	1'080.00		1'080.00
4470.06	Pacht- und Mietzinse Liegenschaften VV, EHP Nr. 6		1'080.00	1'080.00		1'080.00
4470.07	Pacht- und Mietzinse Liegenschaften VV, EHP Nr. 7		1'080.00	1'080.00		1'080.00
4470.08	Pacht- und Mietzinse Liegenschaften VV, EHP Nr. 8		1'080.00	1'080.00		1'080.00
4470.09	Pacht- und Mietzinse Liegenschaften VV, EHP Nr. 9		1'080.00	1'080.00		1'080.00
4470.10	Pacht- und Mietzinse Liegenschaften VV, EHP Nr. 10		1'080.00	1'080.00		1'080.00
4470.11	Pacht- und Mietzinse Liegenschaften VV, EHP Nr. 11		1'080.00	1'080.00		1'080.00
4470.12	Pacht- und Mietzinse Liegenschaften VV, EHP Nr. 12		1'080.00	1'080.00		1'080.00
4470.13	Pacht- und Mietzinse Liegenschaften VV, EHP Nr. 13		1'080.00	1'080.00		1'080.00
4470.14	Pacht- und Mietzinse Liegenschaften VV, EHP Nr. 14		1'080.00	1'080.00		1'080.00
4470.15	Pacht- und Mietzinse Liegenschaften VV, EHP Nr. 15		1'080.00	1'080.00		1'080.00
4470.16	Pacht- und Mietzinse Liegenschaften VV, EHP Nr. 16		1'140.00	1'080.00		1'080.00
4470.17	Pacht- und Mietzinse Liegenschaften VV, EHP Nr. 17		1'080.00	1'080.00		1'080.00
0291	Mehrzweckgebäude	87'990.38	12'097.60	94'950.00	10'500.00	110'632.39
3101.01	Betriebs- und Verbrauchsmaterial	5'578.83	4'100.00		3'683.52	
3110.01	Anschaffung Büromöbel-, -maschinen und -geräte				299.00	
3111.01	Anschaffungen Maschinen, Geräte und Fahrzeuge	399.45				
3120.01	Ver- und Entsorgung	7'747.30	5'500.00		5'179.30	
3130.01	Dienstleistungen Dritter	828.00	1'700.00		992.60	
3134.01	Sachversicherungsprämien	6'100.25	6'000.00		6'364.70	
3144.01	Baulicher Unterhalt Hochbauten, Gebäude	449.35	10'000.00		25'765.82	
3150.01	Unterhalt Möbel und Geräte	1'147.50			4'360.30	
3151.01	Unterhalt Apparate, Maschinen, Geräte, Fahr- und Werkzeuge	3'365.55	800.00		614.00	
3300.40	Planmässige Abschreibungen Hochbauten VV	9'261.80	9'530.00		8'786.15	
3910.01	Interne Verrechnungen von Dienstleistungen	46'660.00	43'720.00		31'790.00	
3910.02	Interne Verrechnung Heizung	6'452.35	13'600.00		22'797.00	
4260.01	Rückerstattungen Dritter mit MWST		587.60	500.00		567.20
4407.01	Pacht- und Mietzinse Liegenschaften VV		11'510.00	10'000.00		10'127.50

Erfolgsrechnung

		Rechnung 2025		Budget 2025		Rechnung 2024	
		Aufwand	Ertrag	Aufwand	Ertrag	Aufwand	Ertrag
0292	Hauswartstelle	131'200.10	137'236.15	131'105.00	128'585.00	107'688.40	93'503.40
3010.01	Löhne des Verwaltungs- und Betriebspersonals	107'465.70		107'300.00		88'918.20	
3050.01	AG-Beiträge AHV, IV, EO, ALV, VK	8'339.95		7'060.00		5'323.90	
3052.01	AG-Beiträge an Pensionskasse	6'578.75		9'765.00		9'549.60	
3053.01	AG-Beiträge an Unfallversicherung	1'407.95		2'120.00		747.80	
3054.01	AG-Beiträge an Familienausgleichskasse	1'896.75		1'610.00		1'213.45	
3055.01	AG-Beiträge an KTG-Versicherung	820.90		730.00		572.35	
3090.01	Aus- und Weiterbildung des Personals			500.00			
3099.01	Übriger Personalaufwand	1'115.90				163.10	
3110.01	Anschaffung Büromöbel-, -maschinen und -geräte	2'907.30		1'320.00		600.00	
3170.01	Reisekosten und Spesen	666.90		700.00		600.00	
4910.01	Interne Verrechnungen von Dienstleistungen		137'236.15		128'585.00		93'503.40
0293	Heizzentrale	49'457.72	44'380.00	73'165.00	73'965.00	66'902.35	50'534.68
3010.01	Löhne des Verwaltungs- und Betriebspersonals					10'710.60	
3101.01	Betriebs- und Verbrauchsmaterial			50.00			
3101.03	Betriebs- und Verbrauchsmaterial (Holzschnitzel)	23'810.40		38'600.00		11'257.30	
3101.04	Betriebs- und Verbrauchsmaterial (Heizöl)					26'141.20	
3130.01	Dienstleistungen Dritter	1'903.05				495.70	
3151.01	Unterhalt Apparate, Maschinen, Geräte, Fahr- und Werkzeuge	4'484.95		3'000.00			
3170.01	Reisekosten und Spesen			150.00			
3300.40	Planmässige Abschreibungen Hochbauten VV	15'139.32		24'800.00		15'487.55	
3300.90	Planmässige Abschreibungen übrige Sachanlagen VV			2'705.00			
3910.01	Interne Verrechnungen von Dienstleistungen	4'120.00		3'860.00		2'810.00	
4260.01	Rückerstattungen Dritter mit MWST		21'572.70		51'665.00		13'571.00
4910.02	Intern Verrechnung Heizung		22'807.30		22'300.00		36'963.68
1	Öffentliche Ordnung und Sicherheit, Verteidigung	181'221.26	93'689.61	189'090.00	115'585.00	149'458.00	116'818.16
	Nettoaufwand		87'531.65		73'505.00		32'639.84
11	Öffentliche Sicherheit	2'983.95		1'620.00		2'950.00	
	Nettoaufwand		2'983.95		1'620.00		2'950.00
111	Polizei	1'616.05		1'620.00		1'574.80	
	Nettoaufwand		1'616.05		1'620.00		1'574.80
1110	Polizei	1'616.05		1'620.00		1'574.80	
3000.03	Entschädigung für Polizeidiener	960.00		960.00		960.00	

Erfolgsrechnung

		Rechnung 2025		Budget 2025		Rechnung 2024	
		Aufwand	Ertrag	Aufwand	Ertrag	Aufwand	Ertrag
3053.01	AG-Beiträge an Unfallversicherung	5.50					
3631.01	Beiträge LA	550.55		560.00		514.80	
3636.01	Beiträge an private Organisationen ohne Erwerbszweck	100.00		100.00		100.00	
112	Verkehrssicherheit	1'367.90				1'375.20	
	Nettoaufwand		1'367.90				1'375.20
1120	Verkehrssicherheit	1'367.90				1'375.20	
3300.10	Planmässige Abschreibungen Strassen	1'367.90				1'375.20	
14	Allgemeines Rechtswesen	75'667.87	11'612.20	53'010.00	19'000.00	24'351.81	13'476.75
	Nettoaufwand		64'055.67		34'010.00		10'875.06
140	Allgemeines Rechtswesen	75'667.87	11'612.20	53'010.00	19'000.00	24'351.81	13'476.75
	Nettoaufwand		64'055.67		34'010.00		10'875.06
1400	Allgemeines Rechtswesen	75'667.87	11'612.20	53'010.00	19'000.00	24'351.81	13'476.75
3130.01	Dienstleistungen Dritter	763.20		760.00		763.20	
3130.04	Kanzleigebühren	609.05		1'000.00		608.96	
3130.10	Gebühren Bauwesen	11'350.85		16'000.00		7'515.20	
3132.01	Honorare externe Berater, Gutachter, Fachexperte etc.	3'804.70		14'500.00		3'714.45	
3132.10	Honorare / Gutachten Externe für Bauwesen	3'121.60		9'000.00		11'750.00	
3132.12	Amtliche Vermessung	56'018.47		11'750.00			
4210.01	Gebühren für Amtshandlungen (Verwaltung)		2'135.40		2'500.00		2'190.80
4210.02	Gebühren für Amtshandlungen (Bauwesen)		9'128.65		16'000.00		11'037.25
4260.01	Rückerstattungen Dritter mit MWST				500.00		
4631.01	Beiträge vom Kanton		348.15				248.70
15	Feuerwehr	81'227.41	81'227.41	95'685.00	95'685.00	102'441.41	102'441.41
150	Feuerwehr	81'227.41	81'227.41	95'685.00	95'685.00	102'441.41	102'441.41
1500	Feuerwehr	81'227.41	81'227.41	95'685.00	95'685.00	102'441.41	102'441.41
3000.01	Entschädigungen, Sitzungsgelder	2'703.00		4'500.00		3'499.50	
3010.01	Löhne des Verwaltungs- und Betriebspersonals					62.00	
3010.02	Sold und Einsatz-Entschädigungen	15'574.50		28'000.00		26'619.75	
3053.01	AG-Beiträge an Unfallversicherung	8.95				9.10	
3090.01	Aus- und Weiterbildung des Personals	4'095.00		7'000.00		5'025.00	
3099.01	Übriger Personalaufwand	870.80				242.45	
3100.01	Büromaterial			600.00		50.80	

Erfolgsrechnung

	Rechnung 2025		Budget 2025		Rechnung 2024	
	Aufwand	Ertrag	Aufwand	Ertrag	Aufwand	Ertrag
3101.01	Betriebs- und Verbrauchsmaterial	4'574.70		3'000.00		1'221.85
3110.01	Anschaffung Büromöbel-, -maschinen und -geräte					791.30
3111.01	Anschaffungen Maschinen, Geräte und Fahrzeuge	975.75		5'600.00		6'122.55
3112.01	Kleider und Wäsche	2'186.95		200.00		
3120.01	Ver- und Entsorgung	196.90		200.00		206.65
3130.01	Dienstleistungen Dritter	543.81		1'000.00		18'410.56
3134.01	Sachversicherungsprämien	4'304.95		4'000.00		3'787.05
3144.01	Baulicher Unterhalt Hochbauten, Gebäude	1'024.00				
3150.01	Unterhalt Möbel und Geräte	1'107.80				
3151.01	Unterhalt Apparate, Maschinen, Geräte, Fahr- und Werkzeuge	6'685.65		5'000.00		6'519.05
3170.01	Reisekosten und Spesen	1'889.70		3'000.00		1'220.20
3181.00	Tatsächliche Forderungsverluste (FW-Ersatzabgaben)	1'544.00		600.00		398.00
3300.30	Planmässige Abschreibungen übrige Tiefbauten VV	1'047.65		1'045.00		1'047.85
3300.40	Planmässige Abschreibungen Hochbauten VV	17'302.60		17'300.00		17'302.50
3300.60	Planmässige Abschreibungen Mobilien	10'822.05		12'250.00		8'227.25
3636.01	Beiträge an private Organisationen ohne Erwerbszweck	738.00		1'100.00		738.00
3910.01	Interne Verrechnungen von Dienstleistungen	1'370.00		1'290.00		940.00
3910.02	Interne Verrechnung Heizung	1'660.65				
4200.01	Ersatzabgaben		39'476.35		35'000.00	40'606.80
4260.01	Rückerstattungen Dritter mit MWST		-22'328.10			28'416.10
4260.02	Rückerstattungen Dritter ohne MWST					1'196.50
4510.03	Entnahme aus SF des Eigenkapitals		52'455.16		48'685.00	20'087.01
4631.01	Beiträge vom Kanton		11'624.00		12'000.00	12'135.00
16	Verteidigung	21'342.03	850.00	38'775.00	900.00	19'714.78
	Nettoaufwand		20'492.03		37'875.00	18'814.78
161	Militärische Verteidigung	6'013.28		10'825.00		638.38
	Nettoaufwand		6'013.28		10'825.00	638.38
1610	Militärische Verteidigung	6'013.28		10'825.00		638.38
3132.01	Honorare externe Berater, Gutachter, Fachexperte etc.	4'817.64				
3161.01	Mieten und Benützungskosten übrige Sachanlage	1'195.64		775.00		638.38
3300.30	Planmässige Abschreibungen übrige Tiefbauten VV			5'050.00		
3300.90	Planmässige Abschreibungen immaterielle Anlagen, übrige			5'000.00		
162	Zivile Verteidigung	15'328.75	850.00	27'950.00	900.00	19'076.40
	Nettoaufwand		14'478.75		27'050.00	18'176.40

Erfolgsrechnung

		Rechnung 2025		Budget 2025		Rechnung 2024	
		Aufwand	Ertrag	Aufwand	Ertrag	Aufwand	Ertrag
1620	Zivilschutz	14'002.65	850.00	17'900.00	900.00	14'252.65	900.00
3000.01	Entschädigungen, Sitzungsgelder	240.00		500.00		433.00	
3010.01	Löhne des Verwaltungs- und Betriebspersonals					62.00	
3053.01	AG-Beiträge an Unfallversicherung	0.25				0.70	
3101.01	Betriebs- und Verbrauchsmaterial			200.00		57.00	
3120.01	Ver- und Entsorgung	2'223.35		3'000.00		2'387.40	
3130.01	Dienstleistungen Dritter	718.80		1'000.00		645.50	
3134.01	Sachversicherungsprämien	994.80		300.00		338.65	
3144.01	Baulicher Unterhalt Hochbauten, Gebäude			2'500.00		190.75	
3151.01	Unterhalt Apparate, Maschinen, Geräte, Fahr- und Werkzeuge	376.00		500.00			
3612.01	Entschädigungen an Gemeinden	9'449.45		9'900.00		8'293.05	
3632.02	Beiträge an Gemeindeverbände (RKZ BBM Köniz)					1'844.60	
4472.01	Vergütung für Benützung Liegenschaften VV		600.00		600.00		600.00
4611.01	Entschädigungen vom Kanton		250.00		300.00		300.00
1621	Gemeindeführungsorgan (GFO)	1'326.10		10'050.00		4'823.75	
3000.01	Entschädigungen, Sitzungsgelder	1'276.00		5'000.00		2'367.00	
3010.01	Löhne des Verwaltungs- und Betriebspersonals					1'737.80	
3050.01	AG-Beiträge AHV, IV, EO, ALV, VK	6.50				20.00	
3053.01	AG-Beiträge an Unfallversicherung	0.15				8.50	
3054.01	AG-Beiträge an Familienausgleichskasse	1.45				4.50	
3090.01	Aus- und Weiterbildung des Personals			1'000.00			
3100.01	Büromaterial			200.00			
3110.01	Anschaffung Büromöbel-, -maschinen und -geräte					260.80	
3111.01	Anschaffungen Maschinen, Geräte und Fahrzeuge			1'000.00			
3130.01	Dienstleistungen Dritter			300.00			
3170.01	Reisekosten und Spesen	42.00		300.00		446.15	
3171.01	Exkursionen, Schulreise und Lager					-21.00	
3632.02	Beiträge an Gemeindeverbände (RKZ BBM Köniz)			2'250.00			
2	Bildung	838'511.07	123'472.40	1'088'270.00	308'010.00	793'734.82	157'365.90
	Nettoaufwand		715'038.67		780'260.00		636'368.92
21	Obligatorische Schule	838'511.07	123'472.40	1'088'270.00	308'010.00	793'734.82	157'365.90
	Nettoaufwand		715'038.67		780'260.00		636'368.92
211	Eingangsstufe	65'236.29		78'970.00	24'990.00	60'349.36	3'384.00
	Nettoaufwand		65'236.29		53'980.00		56'965.36

Erfolgsrechnung

		Rechnung 2025		Budget 2025		Rechnung 2024	
		Aufwand	Ertrag	Aufwand	Ertrag	Aufwand	Ertrag
2110	Kindergarten	65'236.29		78'970.00	24'990.00	60'349.36	3'384.00
3104.01	Lehrmittel	1'438.39		1'430.00		737.06	
3130.01	Dienstleistungen Dritter	145.95					
3171.01	Exkursionen, Schulreise und Lager	647.20		560.00		411.30	
3611.01	Entschädigungen an Kanton	63'004.75		76'980.00		59'201.00	
4611.01	Entschädigungen vom Kanton				24'990.00		
4612.01	Entschädigungen von Gemeinden und Gemeindeverbänden						3'384.00
212	Primarstufe	224'215.17	10'375.15	383'990.00	153'480.00	221'268.34	10'793.90
	Nettoaufwand		213'840.02		230'510.00		210'474.44
2120	Primarstufe	224'215.17	10'375.15	383'990.00	153'480.00	221'268.34	10'793.90
3000.01	Entschädigungen, Sitzungsgelder	3'715.50		3'500.00		1'350.00	
3010.01	Löhne des Verwaltungs- und Betriebspersonals			1'000.00		2'141.00	
3050.01	AG-Beiträge AHV, IV, EO, ALV, VK	6.35				8.30	
3053.01	AG-Beiträge an Unfallversicherung	567.95				569.05	
3054.01	AG-Beiträge an Familienausgleichskasse	1.45				1.85	
3090.01	Aus- und Weiterbildung des Personals	1'553.80		1'500.00		832.00	
3099.01	Übriger Personalaufwand	1'001.20		1'250.00		641.90	
3101.01	Betriebs- und Verbrauchsmaterial	5'091.52		4'650.00		4'771.39	
3102.01	Drucksachen, Publikationen	659.40		315.00		351.65	
3103.02	Bibliothekbücher	1'013.70		1'200.00		1'262.50	
3104.01	Lehrmittel	15'234.56		16'080.00		15'469.52	
3104.02	Schulmaterial für Werken	5'120.17		5'450.00		6'552.34	
3104.04	Gemeindebeitrag an Wahlfächer					1'750.00	
3111.01	Anschaffungen Maschinen, Geräte und Fahrzeuge	7'677.12		7'720.00		6'614.47	
3130.01	Dienstleistungen Dritter	821.35				1'150.70	
3138.01	Schwimmunterricht 3. + 4. Klasse	2'637.50		1'850.00			
3151.01	Unterhalt Apparate, Maschinen, Geräte, Fahr- und Werkzeuge	1'568.60		800.00		110.00	
3170.01	Reisekosten und Spesen	300.00					
3171.01	Exkursionen, Schulreise und Lager	3'475.75		6'710.00		3'696.67	
3611.01	Entschädigungen an Kanton	173'769.25		331'965.00		173'595.00	
3612.01	Entschädigungen an Gemeinden					400.00	
4611.01	Entschädigungen vom Kanton				143'480.00		
4612.01	Entschädigungen von Gemeinden und Gemeindeverbänden		10'375.15		10'000.00		10'793.90
213	Oberstufe	396'822.42	82'211.25	414'000.00	96'170.00	362'328.10	110'321.00
	Nettoaufwand		314'611.17		317'830.00		252'007.10

Erfolgsrechnung

		Rechnung 2025		Budget 2025		Rechnung 2024	
		Aufwand	Ertrag	Aufwand	Ertrag	Aufwand	Ertrag
2130	Sekundarstufe I	396'822.42	82'211.25	414'000.00	96'170.00	362'328.10	110'321.00
3611.02	Entschädigungen an Kanton (Gym. Köniz-Lebermatt)	8'030.00		5'500.00		17'371.00	
3612.01	Entschädigungen an Gemeinden	384'502.42		406'000.00		209'924.35	
3612.02	Entschädigungen an Gemeinden (Niedermuhlern)					135'032.75	
3612.04	Entschädigungen an Gemeinden (Schulsozialarbeit)	4'290.00		2'500.00			
4611.01	Entschädigungen vom Kanton		82'211.25		96'170.00		110'321.00
214	Musikschulen	1'421.40		14'000.00		8'700.80	
	Nettoaufwand		1'421.40		14'000.00		8'700.80
2140	Musikschule	1'421.40		14'000.00		8'700.80	
3612.01	Entschädigungen an Gemeinden	1'421.40		14'000.00		8'700.80	
217	Schulliegenschaften	105'873.59	15'000.00	140'595.00	15'000.00	88'095.44	15'200.00
	Nettoaufwand		90'873.59		125'595.00		72'895.44
2170	Schulliegenschaften	105'873.59	15'000.00	140'595.00	15'000.00	88'095.44	15'200.00
3010.01	Löhne des Verwaltungs- und Betriebspersonals	2'449.00				4'402.00	
3050.01	AG-Beiträge AHV, IV, EO, ALV, VK	161.10				134.65	
3053.01	AG-Beiträge an Unfallversicherung	20.40				19.40	
3054.01	AG-Beiträge an Familienausgleichskasse	36.75				30.70	
3055.01	AG-Beiträge an KTG-Versicherung	18.75				29.65	
3101.01	Betriebs- und Verbrauchsmaterial	1'417.64		4'700.00		1'564.88	
3120.01	Ver- und Entsorgung	4'652.10		7'400.00		11'259.25	
3130.01	Dienstleistungen Dritter	2'478.25		25'000.00		595.00	
3134.01	Sachversicherungsprämien	3'687.65		3'700.00		3'821.60	
3144.01	Baulicher Unterhalt Hochbauten, Gebäude	2'218.45		20'000.00		1'608.53	
3144.02	Baulicher Unterhalt Hochbauten, Gebäude (Abwartwohnung)			500.00		168.30	
3150.01	Unterhalt Möbel und Geräte	310.25		500.00		488.60	
3151.01	Unterhalt Apparate, Maschinen, Geräte, Fahr- und Werkzeuge	513.70					
3170.01	Reisekosten und Spesen	80.95				546.70	
3910.01	Interne Verrechnungen von Dienstleistungen	76'856.15		71'995.00		52'353.40	
3910.02	Interne Verrechnung Heizung	10'972.45		6'800.00		11'072.78	
4260.02	Rückerstattungen Dritter ohne MWST						200.00
4439.01	Übriger Liegenschaftsertrag		2'400.00		2'400.00		2'400.00
4471.01	Vergütung Dienstwohnung VV		12'600.00		12'600.00		12'600.00
219	Obligatorische Schule	44'942.20	15'886.00	56'715.00	18'370.00	52'992.78	17'667.00

Erfolgsrechnung

		Rechnung 2025		Budget 2025		Rechnung 2024	
		Aufwand	Ertrag	Aufwand	Ertrag	Aufwand	Ertrag
Nettoaufwand			29'056.20		38'345.00		35'325.78
2190	Schulleitung und Schulverwaltung	4'294.10		5'210.00			
3000.01	Entschädigungen, Sitzungsgelder			1'250.00			
3010.01	Löhne des Verwaltungs- und Betriebspersonals	3'928.20		3'640.00			
3050.01	AG-Beiträge AHV, IV, EO, ALV, VK	258.60		240.00			
3053.01	AG-Beiträge an Unfallversicherung	19.20		20.00			
3054.01	AG-Beiträge an Familienausgleichskasse	58.80		60.00			
3055.01	AG-Beiträge an KTG-Versicherung	29.30					
2193	Schulveranstaltungen	900.00		900.00		1'900.00	
3636.01	Beiträge an private Organisationen ohne Erwerbszweck	900.00		900.00		1'900.00	
2194	Freiwilliger Schulsport	200.00	200.00	2'900.00	2'900.00	3'750.00	1'250.00
3612.01	Entschädigungen an Gemeinden	200.00		2'900.00		3'750.00	
4260.01	Rückerstattungen Dritter mit MWST		200.00		2'900.00		1'250.00
2195	Schülertransporte	38'526.00	15'686.00	47'705.00	15'470.00	47'342.78	16'417.00
3010.03	Löhne SchulbusfahrerInnen	24'058.00		26'300.00		22'506.00	
3050.01	AG-Beiträge AHV, IV, EO, ALV, VK	1'555.45		1'730.00		1'474.50	
3053.01	AG-Beiträge an Unfallversicherung	278.30		520.00		276.00	
3054.01	AG-Beiträge an Familienausgleichskasse	354.70		395.00		336.25	
3055.01	AG-Beiträge an KTG-Versicherung	185.25		210.00		180.10	
3090.01	Aus- und Weiterbildung des Personals	1'270.00		2'000.00			
3101.01	Betriebs- und Verbrauchsmaterial	3'579.78		3'500.00		3'654.68	
3130.01	Dienstleistungen Dritter	1'069.00		500.00		139.50	
3134.01	Sachversicherungsprämien	2'424.85		2'150.00		2'274.15	
3151.01	Unterhalt Apparate, Maschinen, Geräte, Fahr- und Werkzeuge	894.75		2'000.00		7'960.50	
3170.01	Reisekosten und Spesen			200.00		3.10	
3637.01	Elternbeiträge Schülertransporte	2'855.92		8'200.00		8'538.00	
4611.01	Entschädigungen vom Kanton		15'686.00		15'470.00		16'417.00
2198	Übrige nicht verteilbare Bildungskosten	1'022.10					
3158.01	Unterhalt immaterielle Anlagen	1'022.10					
3	Kultur, Sport und Freizeit, Kirche	22'702.20	2'040.00	39'865.00	6'700.00	46'756.25	3'640.00
	Nettoaufwand		20'662.20		33'165.00		43'116.25
31	Kulturerbe	800.00		800.00		800.00	

Erfolgsrechnung

		Rechnung 2025		Budget 2025		Rechnung 2024	
		Aufwand	Ertrag	Aufwand	Ertrag	Aufwand	Ertrag
	Nettoaufwand		800.00		800.00		800.00
311	Museen und bildende Kunst	800.00		800.00		800.00	
	Nettoaufwand		800.00		800.00		800.00
3110	Museen und bildende Kunst	800.00		800.00		800.00	
3634.01	Beiträge an öffentliche Unternehmungen	800.00		800.00		800.00	
32	Kultur, übrige	16'697.45	300.00	27'250.00	5'400.00	25'998.85	720.00
	Nettoaufwand		16'397.45		21'850.00		25'278.85
321	Bibliotheken			500.00		500.00	
	Nettoaufwand				500.00		500.00
3210	Bibliotheken			500.00		500.00	
3632.01	Beiträge an Gemeinden					500.00	
3636.01	Beiträge an private Organisationen ohne Erwerbszweck			500.00			
322	Musik und Theater	10'965.70		11'000.00		10'890.00	
	Nettoaufwand		10'965.70		11'000.00		10'890.00
3220	Musik und Theater	10'965.70		11'000.00		10'890.00	
3634.01	Beiträge an öffentliche Unternehmungen	10'965.70		11'000.00		10'890.00	
329	Kultur	5'731.75	300.00	15'750.00	5'400.00	14'608.85	720.00
	Nettoaufwand		5'431.75		10'350.00		13'888.85
3290	Übrige Kultur	5'731.75	300.00	15'750.00	5'400.00	14'608.85	720.00
3112.02	Fahnen			650.00			
3130.01	Dienstleistungen Dritter	350.00		800.00		529.90	
3130.05	Bundesfeier, Neuzuzüger- und Jungbürgerfeier	3'181.75		12'300.00		12'078.95	
3636.01	Beiträge an private Organisationen ohne Erwerbszweck	2'200.00		2'000.00		2'000.00	
4250.01	Verkäufe		300.00		600.00		720.00
4260.01	Rückerstattungen Dritter mit MWST				4'800.00		
33	Medien	4'333.15	1'740.00	6'700.00	1'300.00	16'211.15	2'920.00
	Nettoaufwand		2'593.15		5'400.00		13'291.15
332	Massenmedien	4'333.15	1'740.00	6'700.00	1'300.00	16'211.15	2'920.00
	Nettoaufwand		2'593.15		5'400.00		13'291.15

Erfolgsrechnung

		Rechnung 2025		Budget 2025		Rechnung 2024	
		Aufwand	Ertrag	Aufwand	Ertrag	Aufwand	Ertrag
3320	Massenmedien	4'333.15	1'740.00	6'700.00	1'300.00	16'211.15	2'920.00
3010.01	Löhne des Verwaltungs- und Betriebspersonals					2'100.25	
3050.01	AG-Beiträge AHV, IV, EO, ALV, VK					138.20	
3053.01	AG-Beiträge an Unfallversicherung					15.35	
3054.01	AG-Beiträge an Familienausgleichskasse					31.50	
3055.01	AG-Beiträge an KTG-Versicherung					27.60	
3102.02	Gemeindenachrichten Oberbalm	3'682.90		4'800.00		4'578.00	
3102.03	Anzeiger GLS			1'200.00		8'670.00	
3103.01	Fachliteratur, Zeitschriften	650.25		700.00		650.25	
4260.01	Rückerstattungen Dritter mit MWST		1'740.00		1'300.00		2'920.00
34	Sport und Freizeit	871.60		5'115.00		3'746.25	
	Nettoaufwand		871.60		5'115.00		3'746.25
342	Freizeit	871.60		5'115.00		3'746.25	
	Nettoaufwand		871.60		5'115.00		3'746.25
3420	Freizeit	871.60		5'115.00		3'746.25	
3010.01	Löhne des Verwaltungs- und Betriebspersonals			1'500.00		317.75	
3050.01	AG-Beiträge AHV, IV, EO, ALV, VK			100.00		20.90	
3053.01	AG-Beiträge an Unfallversicherung			30.00		1.55	
3054.01	AG-Beiträge an Familienausgleichskasse			25.00		4.75	
3055.01	AG-Beiträge an KTG-Versicherung			10.00		2.10	
3101.01	Betriebs- und Verbrauchsmaterial			200.00			
3141.01	Unterhalt Strassen und Verkehrswege			1'200.00			
3636.01	Beiträge an private Organisationen ohne Erwerbszweck	871.60		2'050.00		3'399.20	
4	Gesundheit	3'065.30		3'585.00		2'674.60	
	Nettoaufwand		3'065.30		3'585.00		2'674.60
43	Gesundheit	3'065.30		3'085.00		2'674.60	
	Nettoaufwand		3'065.30		3'085.00		2'674.60
432	Krankheitsbekämpfung, übrige	436.00		435.00		441.00	
	Nettoaufwand		436.00		435.00		441.00
4320	Krankheitsbekämpfung, übrige	436.00		435.00		441.00	
3636.01	Beiträge an private Organisationen ohne Erwerbszweck	436.00		435.00		441.00	

Erfolgsrechnung

		Rechnung 2025		Budget 2025		Rechnung 2024	
		Aufwand	Ertrag	Aufwand	Ertrag	Aufwand	Ertrag
433	Schulgesundheitsdienst	2'629.30		2'650.00		2'233.60	
	Nettoaufwand		2'629.30		2'650.00		2'233.60
4330	Schulgesundheitsdienst	190.00		250.00			
3136.01	Honorare privatärztlicher Tätigkeit	190.00		250.00			
4331	Schulzahnpflege	2'439.30		2'400.00		2'233.60	
3136.01	Honorare privatärztlicher Tätigkeit	2'439.30		2'400.00		2'233.60	
49	Gesundheitswesen			500.00			
	Nettoaufwand				500.00		
490	Gesundheitswesen			500.00			
	Nettoaufwand				500.00		
4900	Gesundheitswesen, übriges			500.00			
3130.01	Dienstleistungen Dritter			500.00			
5	Soziale Sicherheit	718'219.40	1'321.00	780'740.00	870.00	712'578.95	906.00
	Nettoaufwand		716'898.40		779'870.00		711'672.95
53	Alter + Hinterlassene	212'377.50	1'321.00	234'480.00	870.00	220'485.45	906.00
	Nettoaufwand		211'056.50		233'610.00		219'579.45
531	Alters- und Hinterlassenenversicherung AHV	17'979.95	1'321.00	18'140.00	870.00	15'688.95	906.00
	Nettoaufwand		16'658.95		17'270.00		14'782.95
5310	Alters- u. Hinterlassenenversicherung AHV	17'979.95	1'321.00	18'140.00	870.00	15'688.95	906.00
3010.01	Löhne des Verwaltungs- und Betriebspersonals	16'331.65		16'350.00		13'552.85	
3050.01	AG-Beiträge AHV, IV, EO, ALV, VK	1'074.65		1'080.00		1'238.95	
3053.01	AG-Beiträge an Unfallversicherung	201.30		325.00		231.55	
3054.01	AG-Beiträge an Familienausgleichskasse	244.95		245.00		293.05	
3055.01	AG-Beiträge an KTG-Versicherung	127.40		140.00		147.55	
3170.01	Reisekosten und Spesen					225.00	
4611.01	Entschädigungen vom Kanton		1'321.00		870.00		906.00
532	Ergänzungsleistungen AHV / IV	188'631.00		209'840.00		199'315.00	
	Nettoaufwand		188'631.00		209'840.00		199'315.00
5320	Ergänzungsleistungen AHV / IV	188'631.00		209'840.00		199'315.00	

Erfolgsrechnung

		Rechnung 2025		Budget 2025		Rechnung 2024	
		Aufwand	Ertrag	Aufwand	Ertrag	Aufwand	Ertrag
3621.60	LA-Beiträge an Kanton			209'840.00		199'315.00	
3631.01	Beiträge LA	188'631.00					
535	Leistungen an das Alter	5'766.55		6'500.00		5'481.50	
	Nettoaufwand		5'766.55		6'500.00		5'481.50
5350	Leistungen an das Alter	5'766.55		6'500.00		5'481.50	
3000.01	Entschädigungen, Sitzungsgelder	1'742.50		1'500.00		1'820.00	
3050.01	AG-Beiträge AHV, IV, EO, ALV, VK	43.60				8.05	
3053.01	AG-Beiträge an Unfallversicherung	1.40				0.35	
3054.01	AG-Beiträge an Familienausgleichskasse	9.95				1.85	
3130.01	Dienstleistungen Dritter			500.00		200.00	
3170.01	Reisekosten und Spesen	320.40		500.00		150.00	
3636.01	Beiträge an private Organisationen ohne Erwerbszweck	3'648.70		4'000.00		3'301.25	
54	Familie und Jugend	4'280.00		5'500.00		4'120.00	
	Nettoaufwand		4'280.00		5'500.00		4'120.00
541	Familienzulagen	3'005.00		4'300.00		2'955.00	
	Nettoaufwand		3'005.00		4'300.00		2'955.00
5410	Familienzulagen	3'005.00		4'300.00		2'955.00	
3621.60	LA-Beiträge an Kanton			4'300.00		2'955.00	
3631.01	Beiträge LA	3'005.00					
544	Jugendschutz	275.00		200.00		165.00	
	Nettoaufwand		275.00		200.00		165.00
5440	Jugendschutz allgemein	275.00		200.00		165.00	
3636.01	Beiträge an private Organisationen ohne Erwerbszweck	275.00		200.00		165.00	
545	Leistungen an Familien	1'000.00		1'000.00		1'000.00	
	Nettoaufwand		1'000.00		1'000.00		1'000.00
5451	Kinderkrippen und Kinderhorte	1'000.00		1'000.00		1'000.00	
3636.01	Beiträge an private Organisationen ohne Erwerbszweck	1'000.00		1'000.00		1'000.00	
57	Sozialhilfe und Asylwesen	501'561.90		540'760.00		487'973.50	
	Nettoaufwand		501'561.90		540'760.00		487'973.50

Erfolgsrechnung

		Rechnung 2025		Budget 2025		Rechnung 2024	
		Aufwand	Ertrag	Aufwand	Ertrag	Aufwand	Ertrag
579	Sozialhilfe	501'561.90		540'760.00		487'973.50	
	Nettoaufwand		501'561.90		540'760.00		487'973.50
5790	Sozialhilfe	6'680.00		11'000.00		9'760.00	
3612.01	Entschädigungen an Gemeinden	6'680.00		11'000.00		9'760.00	
5799	Lastenausgleich Sozialhilfe	494'881.90		529'760.00		478'213.50	
3611.01	Entschädigungen an Kanton	494'881.90		529'760.00		478'213.50	
6	Verkehr	249'386.00	4'228.10	276'500.00	3'300.00	253'768.40	1'869.00
	Nettoaufwand		245'157.90		273'200.00		251'899.40
61	Strassenverkehr	184'196.00	4'228.10	207'270.00	3'300.00	191'364.80	1'869.00
	Nettoaufwand		179'967.90		203'970.00		189'495.80
615	Gemeindestrassen	184'196.00	4'228.10	207'270.00	3'300.00	191'364.80	1'869.00
	Nettoaufwand		179'967.90		203'970.00		189'495.80
6150	Gemeindestrassen	184'196.00	4'228.10	207'270.00	3'300.00	191'364.80	1'869.00
3000.01	Entschädigungen, Sitzungsgelder	2'292.00		1'500.00		1'240.00	
3010.01	Löhne des Verwaltungs- und Betriebspersonals	8'221.00		5'000.00		5'378.50	
3050.01	AG-Beiträge AHV, IV, EO, ALV, VK	383.30		320.00		191.90	
3053.01	AG-Beiträge an Unfallversicherung	50.50		150.00		15.65	
3054.01	AG-Beiträge an Familienausgleichskasse	87.40		75.00		43.80	
3055.01	AG-Beiträge an KTG-Versicherung	4.20					
3101.01	Betriebs- und Verbrauchsmaterial	16'235.30		15'000.00		19'222.15	
3101.02	Betriebs- und Verbrauchsmaterial (Kiesankauf)	5'775.00		10'000.00		6'652.50	
3111.01	Anschaffungen Maschinen, Geräte und Fahrzeuge	568.60		2'500.00			
3120.01	Ver- und Entsorgung	2'842.25		1'300.00		3'212.55	
3130.01	Dienstleistungen Dritter	1'602.85		1'000.00		2'047.30	
3130.02	Dienstleistungen Dritter (Materialfahren)			4'000.00			
3130.06	Dienstleistungen Dritter (Schneeräumung)	47'156.50		70'000.00		73'069.10	
3134.01	Sachversicherungsprämien					72.80	
3141.01	Unterhalt Strassen und Verkehrswege	73'989.60		70'000.00		58'092.15	
3141.02	Unterhalt Strassenbeleuchtung	1'100.00		1'600.00			
3143.01	Unterhalt übrige Tiefbauten	4'415.20		1'500.00		3'590.85	
3160.01	Miete und Pacht Liegenschaften	4'500.00		4'500.00		4'500.00	
3170.01	Reisekosten und Spesen	392.10		200.00		190.00	
3300.10	Planmässige Abschreibungen Strassen	14'580.20		18'625.00		13'845.55	
4260.01	Rückerstattungen Dritter mit MWST		4'766.20		3'300.00		1'305.00

Erfolgsrechnung

		Rechnung 2025		Budget 2025		Rechnung 2024	
		Aufwand	Ertrag	Aufwand	Ertrag	Aufwand	Ertrag
4631.01	Beiträge vom Kanton		-538.10				564.00
62	Öffentlicher Verkehr	65'190.00		69'230.00		62'403.60	
	Nettoaufwand		65'190.00		69'230.00		62'403.60
622	Regionalverkehr	3'500.00		3'500.00		3'000.00	
	Nettoaufwand		3'500.00		3'500.00		3'000.00
6220	Regionalverkehr	3'500.00		3'500.00		3'000.00	
3160.01	Miete und Pacht Liegenschaften	3'000.00		3'000.00		3'000.00	
3636.01	Beiträge an private Organisationen ohne Erwerbszweck	500.00		500.00			
629	Öffentlicher Verkehr	61'690.00		65'730.00		59'403.60	
	Nettoaufwand		61'690.00		65'730.00		59'403.60
6291	Gemeindeanteil Öffentlicher Verkehr	61'690.00		65'730.00		59'403.60	
3621.60	LA-Beiträge an Kanton						
3631.01	Beiträge LA	61'690.00				59'403.60	
7	Umweltschutz und Raumordnung	318'827.48	285'724.53	341'485.00	267'225.00	318'704.25	254'480.70
	Nettoaufwand		33'102.95		74'260.00		64'223.55
72	Abwasserentsorgung	148'766.03	148'766.03	148'425.00	148'425.00	147'408.50	147'408.50
720	Abwasserentsorgung	148'766.03	148'766.03	148'425.00	148'425.00	147'408.50	147'408.50
7201	Abwasserentsorgung [Gemeindebetrieb]	148'766.03	148'766.03	148'425.00	148'425.00	147'408.50	147'408.50
3120.01	Ver- und Entsorgung	1'316.50		700.00		1'709.75	
3130.01	Dienstleistungen Dritter	2'882.80		2'155.00		2'000.00	
3137.01	Steuern und Abgaben, MWST	-1.12				-1.55	
3143.20	Baulicher Unterhalt Kanalisationsnetz und Pumpwerk	5'065.90		12'500.00		8'240.90	
3300.90	Planmässige Abschreibungen immaterielle Anlagen, übrige	924.50		925.00		924.30	
3510.10	Einlage in SF WE (Wiederbeschaffungswert)	65'763.00		60'000.00		70'796.00	
3510.50	Einlage in SF WE (Anschlussgebühren Abwasser)	5'033.00		10'700.00			
3612.10	Interne Verrechnungen an Spez.finanz.	6'675.35		13'700.00		12'085.00	
3636.20	Betriebsbeitrag ARA Sensetal	11'280.70		22'000.00		22'081.90	
4240.20	Benützungsgebühren inkl. MWSt.		132'923.35		115'000.00		141'928.95
4240.21	Benützungsgebühren ohne MWSt.		1'255.03		5'200.00		
4240.50	Anschlussgebühren Abwasser		5'033.15		10'700.00		-4'159.05
4409.01	Interne Verrechnung kalkulatorische Zinsen		8'630.00		8'600.00		7'790.00

Erfolgsrechnung

		Rechnung 2025		Budget 2025		Rechnung 2024	
		Aufwand	Ertrag	Aufwand	Ertrag	Aufwand	Ertrag
4510.02	Entnahme aus SF WE		924.50		8'925.00		1'848.60
9010.20	Abschluss SF und Fonds im EK, Ertragsüberschuss	49'825.40		25'745.00		29'572.20	
73	Abfall	132'148.50	132'148.50	122'600.00	109'100.00	126'139.75	103'012.20
	Nettoaufwand				13'500.00		23'127.55
730	Abfall	132'148.50	132'148.50	122'600.00	109'100.00	126'139.75	103'012.20
	Nettoaufwand				13'500.00		23'127.55
7300	Tierkörperbeseitigung	27'526.55	27'526.55	25'000.00	11'500.00	27'565.75	4'438.20
3100.01	Büromaterial					421.60	
3632.01	Beiträge an Gemeinden	27'526.55		25'000.00		27'144.15	
4260.01	Rückerstattungen Dritter mit MWST		11'838.45		11'500.00		4'438.20
4612.10	Interne Verrechnungen an Spez.finanz.		15'688.10				
7301	Abfall [Gemeindebetrieb]	104'621.95	104'621.95	97'600.00	97'600.00	98'574.00	98'574.00
3010.01	Löhne des Verwaltungs- und Betriebspersonals			775.00			
3101.30	Betriebs- und Verbrauchsmaterial	574.10		600.00			
3130.01	Dienstleistungen Dritter	520.00		1'080.00		283.55	
3130.03	Betriebungskosten					800.00	
3130.30	Abfuhrkosten	46'601.60		50'000.00		45'929.05	
3130.31	Kehrichtbeseitigung	18'812.15		20'000.00		17'733.05	
3130.32	Spezialentsorgungen	5'542.55		5'000.00		2'318.30	
3130.33	Provision Verkaufstelle			700.00			
3409.01	Übrige Passivzinsen (Sonderrechnungen)	40.00		100.00		140.00	
3612.10	Interne Verrechnungen an Spez.finanz.	6'675.32		13'700.00		12'085.00	
3612.11	Interne Verrechnung Tierkörperbeseitigung	15'688.10					
4240.30	Kehrichtgebühren		51'085.95		95'000.00		51'151.65
4250.01	Verkäufe		51'224.50				45'521.95
4260.01	Rückerstattungen Dritter mit MWST						0.30
4260.30	Rückerstattungen Dritter		2'311.50		2'600.00		1'900.10
9010.30	Abschluss SF und Fonds im EK, Ertragsüberschuss	10'168.13		5'645.00		19'285.05	
74	Verbauungen	1'452.45		15'545.00	3'000.00	9'059.50	
	Nettoaufwand		1'452.45		12'545.00		9'059.50
741	Gewässerverbauungen	1'452.45		15'545.00	3'000.00	9'059.50	
	Nettoaufwand		1'452.45		12'545.00		9'059.50
7410	Gewässerverbauungen	1'452.45		15'545.00	3'000.00	9'059.50	

Erfolgsrechnung

		Rechnung 2025		Budget 2025		Rechnung 2024	
		Aufwand	Ertrag	Aufwand	Ertrag	Aufwand	Ertrag
3000.01	Entschädigungen, Sitzungsgelder	708.00		2'000.00		1'025.00	
3010.01	Löhne des Verwaltungs- und Betriebspersonals			800.00		31.00	
3053.01	AG-Beiträge an Unfallversicherung	0.05				2.00	
3130.01	Dienstleistungen Dritter					987.05	
3142.01	Unterhalt Wasserbau			12'000.00		6'270.00	
3300.20	Planmässige Abschreibungen Wasserbau	744.40		745.00		744.45	
4611.01	Entschädigungen vom Kanton				3'000.00		
75	Arten- und Landschaftsschutz	4'880.00		6'180.00		6'136.00	
	Nettoaufwand		4'880.00		6'180.00		6'136.00
750	Arten- und Landschaftsschutz	4'880.00		6'180.00		6'136.00	
	Nettoaufwand		4'880.00		6'180.00		6'136.00
7500	Arten- und Landschaftsschutz	4'880.00		6'180.00		6'136.00	
3636.01	Beiträge an private Organisationen ohne Erwerbszweck	4'880.00		6'180.00		6'136.00	
76	Bekämpfung von Umweltverschmutzung	32.00		2'500.00	2'500.00	512.00	3'060.00
	Nettoaufwand		32.00			2'548.00	
	Nettoertrag						
761	Luftreinhaltung und Klimaschutz	32.00		2'500.00	2'500.00	512.00	3'060.00
	Nettoaufwand		32.00			2'548.00	
	Nettoertrag						
7610	Luftreinhaltung und Klimaschutz	32.00		2'500.00	2'500.00	512.00	3'060.00
3130.01	Dienstleistungen Dritter	32.00		2'500.00		512.00	
4260.01	Rückerstattungen Dritter mit MWST				2'500.00		3'060.00
77	Übriger Umweltschutz	26'874.25	4'810.00	40'550.00	4'200.00	24'747.95	1'000.00
	Nettoaufwand		22'064.25		36'350.00		23'747.95
771	Friedhof und Bestattung	20'036.45	4'810.00	31'875.00	4'200.00	14'508.65	1'000.00
	Nettoaufwand		15'226.45		27'675.00		13'508.65
7710	Friedhof und Bestattung allgemein	20'036.45	4'810.00	31'875.00	4'200.00	14'508.65	1'000.00
3000.01	Entschädigungen, Sitzungsgelder	620.00		500.00		670.00	
3010.01	Löhne des Verwaltungs- und Betriebspersonals	6'168.00		8'000.00		5'177.00	
3050.01	AG-Beiträge AHV, IV, EO, ALV, VK	348.00		510.00		248.00	
3053.01	AG-Beiträge an Unfallversicherung	17.80		25.00		15.90	

Erfolgsrechnung

		Rechnung 2025		Budget 2025		Rechnung 2024	
		Aufwand	Ertrag	Aufwand	Ertrag	Aufwand	Ertrag
3054.01	AG-Beiträge an Familienausgleichskasse	79.30		120.00		56.50	
3101.01	Betriebs- und Verbrauchsmaterial	226.25		250.00		201.70	
3111.01	Anschaffungen Maschinen, Geräte und Fahrzeuge			200.00			
3120.01	Ver- und Entsorgung	1'530.05		1'200.00		1'830.15	
3130.01	Dienstleistungen Dritter	8'300.20		8'000.00		4'724.30	
3134.01	Sachversicherungsprämien	73.65		70.00		75.60	
3140.01	Unterhalt			1'000.00			
3141.01	Unterhalt Strassen und Verkehrswege	809.00				1'039.50	
3144.01	Baulicher Unterhalt Hochbauten, Gebäude	1'764.20		12'000.00			
3170.01	Reisekosten und Spesen	100.00				470.00	
4240.01	Benützungsgebühren und Dienstleistungen		3'600.00		2'000.00		600.00
4240.03	Friedhofsgebühren		400.00		1'500.00		200.00
4260.01	Rückerstattungen Dritter mit MWST		810.00		700.00		200.00
779	Umweltschutz	6'837.80		8'675.00		10'239.30	
	Nettoaufwand		6'837.80		8'675.00		10'239.30
7791	Öffentliche Toilettenanlagen	3'556.85		5'310.00		4'177.10	
3010.01	Löhne des Verwaltungs- und Betriebspersonals	2'565.25		4'500.00		2'813.25	
3053.01	AG-Beiträge an Unfallversicherung	12.50		20.00		13.60	
3055.01	AG-Beiträge an KTG-Versicherung	19.65		40.00		24.55	
3101.01	Betriebs- und Verbrauchsmaterial					4.60	
3120.01	Ver- und Entsorgung	747.15		500.00		1'074.60	
3134.01	Sachversicherungsprämien	212.30		250.00		246.50	
7792	Hundetoiletten	3'280.95		3'365.00		6'062.20	
3010.01	Löhne des Verwaltungs- und Betriebspersonals	2'275.00		2'300.00		4'550.00	
3050.01	AG-Beiträge AHV, IV, EO, ALV, VK	149.75		150.00		299.50	
3053.01	AG-Beiträge an Unfallversicherung	11.05		15.00		22.10	
3054.01	AG-Beiträge an Familienausgleichskasse	34.15				68.30	
3055.01	AG-Beiträge an KTG-Versicherung	17.40				39.60	
3101.01	Betriebs- und Verbrauchsmaterial	304.85		600.00		609.70	
3170.01	Reisekosten und Spesen	488.75		300.00		473.00	
79	Raumordnung	4'674.25		5'685.00		4'700.55	
	Nettoaufwand		4'674.25		5'685.00		4'700.55
790	Raumordnung	4'674.25		5'685.00		4'700.55	
	Nettoaufwand		4'674.25		5'685.00		4'700.55

Erfolgsrechnung

		Rechnung 2025		Budget 2025		Rechnung 2024	
		Aufwand	Ertrag	Aufwand	Ertrag	Aufwand	Ertrag
7900	Raumordnung allgemein	487.10		1'485.00		487.50	
3132.01	Honorare externe Berater, Gutachter, Fachexperte etc.			1'000.00			
3300.90	Planmässige Abschreibungen immaterielle Anlagen, übrige	487.10		485.00		487.50	
7907	Regionalkonferenzen	4'187.15		4'200.00		4'213.05	
3634.01	Beiträge an öffentliche Unternehmungen	4'187.15		4'200.00		4'213.05	
8	Volkswirtschaft	1'969.65	37'428.95	2'260.00	38'000.00	2'306.45	34'912.20
	Nettoertrag	35'459.30		35'740.00		32'605.75	
81	Landwirtschaft	1'969.65		2'260.00		2'306.45	
	Nettoaufwand		1'969.65		2'260.00		2'306.45
814	Produktionsverbesserungen Pflanzen	1'969.65		2'260.00		2'306.45	
	Nettoaufwand		1'969.65		2'260.00		2'306.45
8140	Landw.Produktionsverbesserungen Pflanzen	1'969.65		2'260.00		2'306.45	
3010.01	Löhne des Verwaltungs- und Betriebspersonals	1'736.00		2'000.00		2'015.00	
3050.01	AG-Beiträge AHV, IV, EO, ALV, VK	157.75		170.00		187.05	
3053.01	AG-Beiträge an Unfallversicherung	4.95				5.75	
3054.01	AG-Beiträge an Familienausgleichskasse	35.95		40.00		42.65	
3170.01	Reisekosten und Spesen	35.00		50.00		56.00	
87	Brennstoffe und Energie		37'428.95		38'000.00		34'912.20
	Nettoertrag	37'428.95		38'000.00		34'912.20	
871	Elektrizität		37'428.95		38'000.00		34'912.20
	Nettoertrag	37'428.95		38'000.00		34'912.20	
8710	Elektrizität allgemein		37'428.95		38'000.00		34'912.20
4120.01	Konzessionsgebühr BKW Energie AG		37'428.95		38'000.00		34'912.20
9	Finanzen und Steuern	1'030'800.44	3'367'274.45	286'795.00	2'968'255.00	289'729.83	2'688'258.17
	Nettoertrag	2'336'474.01		2'681'460.00		2'398'528.34	
91	Steuern	27'273.61	2'475'336.60	16'500.00	2'032'640.00	21'671.08	1'953'295.25
	Nettoertrag	2'448'062.99		2'016'140.00		1'931'624.17	
910	Steuern	27'273.61	2'475'336.60	16'500.00	2'032'640.00	21'671.08	1'953'295.25
	Nettoertrag	2'448'062.99		2'016'140.00		1'931'624.17	

Erfolgsrechnung

		Rechnung 2025		Budget 2025		Rechnung 2024	
		Aufwand	Ertrag	Aufwand	Ertrag	Aufwand	Ertrag
9100	Allgemeine Gemeindesteuern	25'954.86	2'141'715.55	16'500.00	1'725'270.00	19'437.48	1'699'986.50
3180.09	Wertberichtigung auf Forderungen (Aufwandminderung)	-362.74		1'500.00		-1'111.47	
3181.01	Forderungsverluste allgemeine Gemeindesteuern	26'317.60		15'000.00		20'548.95	
4000.00	Einkommensteuern		1'802'988.30		1'508'000.00		1'469'041.45
4000.20	Nachsteuern und Bussen Einkommensteuern						10'723.25
4000.40	Aktive Steuerauscheidungen Einkommen		36'507.00		17'000.00		28'769.35
4000.50	Passive Steuerauscheidungen Einkommen		-47'280.75		-50'000.00		-40'480.45
4000.60	Pauschale Steueranrechnung natürliche Personen				-500.00		-3'597.95
4000.80	Lotteriegewinnsteuern						500.00
4001.00	Vermögensteuer		273'655.95		206'270.00		192'478.80
4001.40	Aktive Steuerauscheidungen Vermögen		19'040.20		6'000.00		11'394.85
4001.50	Passive Steuerauscheidungen Vermögen		-10'609.20		-8'000.00		-10'767.50
4002.00	Quellensteuern		45'500.85		11'000.00		687.70
4002.10	Quellensteuern BGSA		458.10		500.00		360.35
4010.00	Gewinnsteuern		1'397.85		31'600.00		34'032.35
4010.40	Aktive Steuerauscheidungen Gewinnsteuern		17'128.45		1'800.00		7'565.45
4010.50	Passive Steuerauscheidungen Gewinnsteuern		-175.80				-895.15
4011.00	Kapitalsteuern		-7.05		50.00		65.30
4011.40	Aktive Steuerauscheidungen Kapitalsteuern		41.25		50.00		62.55
4011.50	Passive Steuerauscheidungen Kapitalsteuern						-6.20
4029.01	Eingang abgeschriebener Steuern		3'070.40		1'500.00		52.35
9101	Sondersteuern	1'284.60	142'647.40		130'000.00	2'154.85	65'820.05
3181.02	Forderungsverluste Sondersteuern	1'284.60				2'154.85	
4022.00	Grundstückgewinnsteuern		24'374.25		80'000.00		17'565.70
4022.10	Sonderveranlagung		118'273.15		50'000.00		48'254.35
9102	Liegenschaftssteuern	34.15	182'373.65		168'670.00	78.75	178'888.70
3181.03	Forderungsverluste LG-Steuer	34.15				78.75	
4021.00	Liegenschaftssteuern		182'373.65		168'670.00		178'888.70
9103	Hundetaxe		8'600.00		8'700.00		8'600.00
4033.01	Hundetaxen		8'600.00		8'700.00		8'600.00
93	Finanz- und Lastenausgleich	154'214.00	481'840.00	156'520.00	470'840.00	157'103.00	384'534.00
	Nettoertrag	327'626.00		314'320.00		227'431.00	
930	Finanz- und Lastenausgleich	154'214.00	481'840.00	156'520.00	470'840.00	157'103.00	384'534.00
	Nettoertrag	327'626.00		314'320.00		227'431.00	

Erfolgsrechnung

		Rechnung 2025		Budget 2025		Rechnung 2024	
		Aufwand	Ertrag	Aufwand	Ertrag	Aufwand	Ertrag
9300	Finanz- und Lastenausgleich	154'214.00	481'840.00	156'520.00	470'840.00	157'103.00	384'534.00
3621.60	LA-Beiträge an Kanton	154'214.00		156'520.00		157'103.00	
4621.50	Zuschuss Finanzausgleich Mindestausstattung		80'932.00		76'790.00		25'634.00
4621.61	Zuschuss soziodemografische Lasten		6'929.00		5'500.00		5'736.00
4621.62	Zuschuss geografisch-topografisch		138'981.00		137'500.00		137'476.00
4622.70	Zuschuss Finanzausgleich Disparitätenabbau		254'998.00		251'050.00		215'688.00
95	Ertragsanteile, übrige		33'798.30		300.00		594.05
	Nettoertrag	33'798.30		300.00		594.05	
950	Ertragsanteile, übrige		33'798.30		300.00		594.05
	Nettoertrag	33'798.30		300.00		594.05	
9500	Ertragsanteile, übrige		33'798.30		300.00		594.05
4024.00	Erbschafts- und Schenkungssteuern		32'640.00				297.30
4600.01	Anteile an Bundeserträgen		1'158.30		300.00		296.75
96	Vermögens- und Schuldenverwaltung	53'906.35	239'833.55	38'085.00	105'090.00	35'264.80	108'091.10
	Nettoertrag	185'927.20		67'005.00		72'826.30	
961	Zinsen	11'924.30	10'371.60	14'600.00	100.00	10'609.25	9'283.00
	Nettoaufwand		1'552.70		14'500.00		1'326.25
9610	Zinsen	11'924.30	10'371.60	14'600.00	100.00	10'609.25	9'283.00
3181.01	Forderungsverluste allgemeine Gemeindesteuern		878.20			419.20	
3401.01	Verzinsung kurzfristige Finanzverbindlichkeiten			6'000.00			
3409.01	Übrige Passivzinsen (Sonderrechnungen)	8'630.00		8'600.00		7'790.00	
3499.00	Vergütungszins Nesko	1'434.05				1'942.00	
3499.01	Vorauszahlungszins Nesko	982.05				458.05	
4401.00	Verzugszins Nesko		10'331.60				9'143.00
4409.01	Interne Verrechnung kalkulatorische Zinsen		40.00		100.00		140.00
963	Liegenschaften des Finanzvermögens	41'982.05	229'461.95	23'485.00	104'990.00	24'655.55	98'808.10
	Nettoertrag	187'479.90		81'505.00		74'152.55	
9630	Liegenschaften des Finanzvermögens	41'982.05	229'461.95	23'485.00	104'990.00	24'655.55	98'808.10
3010.01	Löhne des Verwaltungs- und Betriebspersonals	3'206.00		4'080.00		4'080.00	
3050.01	AG-Beiträge AHV, IV, EO, ALV, VK	92.60				150.00	
3053.01	AG-Beiträge an Unfallversicherung	10.95		10.00		12.00	

Erfolgsrechnung

	Rechnung 2025		Budget 2025		Rechnung 2024	
	Aufwand	Ertrag	Aufwand	Ertrag	Aufwand	Ertrag
3054.01	AG-Beiträge an Familienausgleichskasse	21.15			34.20	
3055.01	AG-Beiträge an KTG-Versicherung	1.15	35.00			
3101.01	Betriebs- und Verbrauchsmaterial	83.95	270.00		183.05	
3101.04	Betriebs- und Verbrauchsmaterial (Heizöl)	5'370.90				
3102.01	Drucksachen, Publikationen				2'288.90	
3120.01	Ver- und Entsorgung	3'147.00	3'100.00		3'105.10	
3120.02	Ver- und Entsorgung (Liegenschaften FV)	6'126.45	8'400.00		4'461.35	
3130.01	Dienstleistungen Dritter	5'107.90	1'000.00		1'628.85	
3134.01	Sachversicherungsprämien	849.20	790.00		862.55	
3144.01	Baulicher Unterhalt Hochbauten, Gebäude	469.70				
3150.01	Unterhalt Möbel und Geräte	9'313.40			76.90	
3181.09	Allg. Forderungsverluste (nicht Steuern und FW)				309.35	
3430.01	Baulicher Unterhalt Liegenschaften FV	6'633.70	5'000.00		5'447.70	
3431.01	Nicht baulicher Unterhalt Liegenschaften FV				712.90	
3910.02	Interne Verrechnung Heizung	1'548.00	800.00		1'302.70	
4430.01	Mietzins Wohnung Gemeindehaus			16'800.00		16'800.00
4430.02	Mietzins Lehrerhaus Oberbalm Parterre			10'800.00		10'800.00
4430.03	Mietzins Lehrerhaus Oberbalm 1. Stock			12'000.00		12'000.00
4430.04	Mietzins Lehrerhaus Oberbalm 2. Stock			12'600.00		10'500.00
4430.11	Mietzins Lehrerhaus Borisried Parterre			15'600.00		10'400.00
4430.12	Mietzins Lehrerhaus Borisried 1.Stock			14'880.00		14'880.00
4430.13	Mietzins 1 Garage Lehrerhaus Borisried			960.00	1'440.00	1'440.00
4430.14	Mietzins 2 Garage Lehrerhaus Borisried			1'920.00	1'920.00	1'520.00
4430.21	Pachtzinse			2'949.00	2'950.00	2'949.00
4439.01	Übriger Liegenschaftsertrag			16'000.00		17'519.10
4443.01	Marktwertanpassungen Liegenschaften FV					123'850.00
97	Rückverteilungen			300.00		339.50
	Nettoertrag		300.00		339.50	
971	Rückverteilungen aus CO2-Abgabe			300.00		339.50
	Nettoertrag		300.00		339.50	
9710	Rückverteilung aus CO2-Abgabe			300.00		339.50
4699.10	Rückverteilung CO2-Abgabe			300.00		339.50
99	Nicht aufgeteilte Posten	795'406.48	136'466.00	75'690.00	359'085.00	75'690.95
	Nettoaufwand		658'940.48			
	Nettoertrag		283'395.00		165'713.32	

Erfolgsrechnung

		Rechnung 2025		Budget 2025		Rechnung 2024	
		Aufwand	Ertrag	Aufwand	Ertrag	Aufwand	Ertrag
990	Nicht aufgeteilte Posten	82'431.79		75'690.00		75'690.95	
	Nettoaufwand		82'431.79		75'690.00		75'690.95
9900	Nicht aufgeteilte Posten	6'742.24				0.20	
3181.09	Allg. Forderungsverluste (nicht Steuern und FW)	-0.05				0.20	
3410.01	Abschreibungen auf FV	500.00					
3894.01	Einlagen in finanzpolitische Reserven	6'242.29					
9901	Abschreibung bestehendes VV	75'689.55		75'690.00		75'690.75	
3300.90	Planmässige Abschreibungen übrige Sachanlagen VV	75'689.55		75'690.00		75'690.75	
995	Neutrale Aufwendungen und Erträge		136'466.00		136'470.00		136'466.00
	Nettoertrag	136'466.00		136'470.00		136'466.00	
9950	Neutrale Aufwendungen und Erträge		136'466.00		136'470.00		136'466.00
4896.01	Entnahme aus der Neubewertungsreserve		136'466.00		136'470.00		136'466.00
999	Abschluss	712'974.69			222'615.00		104'938.27
	Nettoaufwand		712'974.69				
	Nettoertrag			222'615.00		104'938.27	
9990	Abschluss	712'974.69			222'615.00		104'938.27
9000.00	Ertragsüberschuss	712'974.69					
9001.00	Aufwandüberschuss				222'615.00		104'938.27

Erfolgsrechnung

		Rechnung 2025		Budget 2025		Rechnung 2024	
		Aufwand	Ertrag	Aufwand	Ertrag	Aufwand	Ertrag
	Erfolgsrechnung	4'141'937.46	4'141'937.46	3'967'625.00	3'967'625.00	3'456'373.91	3'456'373.91
3	Aufwand	3'368'969.24		3'936'235.00		3'407'516.66	
30	Personalaufwand	555'131.35		693'685.00		555'267.50	
300	Behörden und Kommissionen	57'506.50		65'010.00		60'739.00	
3000	Löhne, Tag- und Sitzungsgelder an Behörden und Kom..	57'506.50		65'010.00		60'739.00	
3000.01	Entschädigungen, Sitzungsgelder	56'546.50		64'050.00		59'779.00	
3000.03	Entschädigung für Polizeidiener	960.00		960.00		960.00	
301	Löhne des Verwaltungs- und Betriebspersonals	416'705.60		525'625.00		412'219.00	
3010	Löhne des Verwaltungs- und Betriebspersonals	416'705.60		525'625.00		412'219.00	
3010.01	Löhne des Verwaltungs- und Betriebspersonals	377'073.10		471'325.00		363'093.25	
3010.02	Sold und Einsatz-Entschädigungen	15'574.50		28'000.00		26'619.75	
3010.03	Löhne SchulbusfahrerInnen	24'058.00		26'300.00		22'506.00	
305	Arbeitgeberbeiträge	62'821.45		79'700.00		61'187.85	
3050	AG-Beitr.AHV,IV,EO,ALV,Verwaltungskosten	28'601.30		35'020.00		24'952.60	
3050.01	AG-Beiträge AHV, IV, EO, ALV, VK	28'601.30		35'020.00		24'952.60	
3052	AG-Beiträge an Pensionskassen	19'526.15		23'595.00		23'266.15	
3052.01	AG-Beiträge an Pensionskasse	19'526.15		23'595.00		23'266.15	
3053	AG-Beiträge an Unfallversicherungen	5'511.80		9'500.00		4'326.55	
3053.01	AG-Beiträge an Unfallversicherung	5'511.80		9'500.00		4'326.55	
3054	AG-Beiträge an Familienausgleichskasse	6'516.10		7'690.00		5'720.35	
3054.01	AG-Beiträge an Familienausgleichskasse	6'516.10		7'690.00		5'720.35	
3055	AG-Beiträge an Krankentaggeldvers.	2'666.10		3'895.00		2'922.20	
3055.01	AG-Beiträge an KTG-Versicherung	2'666.10		3'895.00		2'922.20	
309	Übriger Personalaufwand	18'097.80		23'350.00		21'121.65	
3090	Aus- und Weiterbildung des Personals	15'001.80		21'600.00		18'720.00	

Erfolgsrechnung

		Rechnung 2025		Budget 2025		Rechnung 2024	
		Aufwand	Ertrag	Aufwand	Ertrag	Aufwand	Ertrag
3090.01	Aus- und Weiterbildung des Personals	15'001.80		21'600.00		18'720.00	
3099	Übriger Personalaufwand	3'096.00		1'750.00		2'401.65	
3099.01	Übriger Personalaufwand	3'096.00		1'750.00		2'401.65	
31	Sach- und übriger Betriebsaufwand	737'993.42		858'845.00		827'202.83	
310	Material- und Warenaufwand	109'470.68		128'465.00		130'521.60	
3100	Büromaterial	3'135.25		4'800.00		2'926.35	
3100.01	Büromaterial	3'135.25		4'800.00		2'926.35	
3101	Betriebs-, Verbrauchsmaterial	77'852.06		90'420.00		83'494.63	
3101.01	Betriebs- und Verbrauchsmaterial	42'321.66		41'220.00		39'443.63	
3101.02	Betriebs- und Verbrauchsmaterial (Kiesankauf)	5'775.00		10'000.00		6'652.50	
3101.03	Betriebs- und Verbrauchsmaterial (Holzschnitzel)	23'810.40		38'600.00		11'257.30	
3101.04	Betriebs- und Verbrauchsmaterial (Heizöl)	5'370.90				26'141.20	
3101.30	Betriebs- und Verbrauchsmaterial	574.10		600.00			
3102	Drucksachen, Publikationen	4'462.30		7'815.00		17'114.95	
3102.01	Drucksachen, Publikationen	779.40		1'815.00		3'866.95	
3102.02	Gemeindenachrichten Oberbalm	3'682.90		4'800.00		4'578.00	
3102.03	Anzeiger GLS			1'200.00		8'670.00	
3103	Fachliteratur, Zeitschriften	2'227.95		2'470.00		2'476.75	
3103.01	Fachliteratur, Zeitschriften	1'214.25		1'270.00		1'214.25	
3103.02	Bibliothekbücher	1'013.70		1'200.00		1'262.50	
3104	Lehrmittel	21'793.12		22'960.00		24'508.92	
3104.01	Lehrmittel	16'672.95		17'510.00		16'206.58	
3104.02	Schulmaterial für Werken	5'120.17		5'450.00		6'552.34	
3104.04	Gemeindebeitrag an Wahlfächer					1'750.00	
311	Nicht aktivierbare Anlagen	51'224.47		47'770.00		43'806.37	
3110	Büromöbel und Geräte	11'452.85		9'000.00		4'164.30	
3110.01	Anschaffung Büromöbel-, -maschinen und -geräte	11'452.85		9'000.00		4'164.30	
3111	Maschinen, Geräte und Fahrzeuge	11'913.87		22'420.00		12'737.02	
3111.01	Anschaffungen Maschinen, Geräte und Fahrzeuge	11'913.87		22'420.00		12'737.02	

Erfolgsrechnung

		Rechnung 2025		Budget 2025		Rechnung 2024	
		Aufwand	Ertrag	Aufwand	Ertrag	Aufwand	Ertrag
3112	Kleider, Wäsche, Vorhänge	2'186.95		850.00			
3112.01	Kleider und Wäsche	2'186.95		200.00			
3112.02	Fahnen			650.00			
3118	Immateriellen Anlagen	25'670.80		15'500.00		26'905.05	
3118.01	Immaterielle Anlagen (SW+Lizenzen)	25'670.80		15'500.00		26'905.05	
312	Ver- und Entsorgung Liegenschaften Verwaltungsverm..	34'679.70		34'100.00		38'305.10	
3120	Ver- und Entsorgung Liegenschaften Verwaltungsverm..	34'679.70		34'100.00		38'305.10	
3120.01	Ver- und Entsorgung	28'553.25		25'700.00		33'843.75	
3120.02	Ver- und Entsorgung (Liegenschaften FV)	6'126.45		8'400.00		4'461.35	
313	Dienstleistungen und Honorare	357'621.22		437'065.00		428'586.43	
3130	Dienstleistungen Dritter	240'427.33		349'555.00		359'513.43	
3130.01	Dienstleistungen Dritter	59'332.13		92'695.00		79'174.12	
3130.02	Dienstleistungen Dritter (Materialfuhren)			4'000.00			
3130.03	Betriebskosten			100.00		800.00	
3130.04	Kanzleigeühren	609.05		1'000.00		608.96	
3130.05	Bundesfeier, Neuzuzüger- und Jungbürgerfeier	3'181.75		12'300.00		12'078.95	
3130.06	Dienstleistungen Dritter (Schneeräumung)	47'156.50		70'000.00		73'069.10	
3130.07	Dienstleistungen Dritter StV Finanzverwaltung	47'840.75		77'760.00		120'286.70	
3130.10	Gebühren Bauwesen	11'350.85		16'000.00		7'515.20	
3130.30	Abfuhrkosten	46'601.60		50'000.00		45'929.05	
3130.31	Kehrichtbeseitigung	18'812.15		20'000.00		17'733.05	
3130.32	Spezialentsorgungen	5'542.55		5'000.00		2'318.30	
3130.33	Provision Verkaufstelle			700.00			
3132	Honor.ext.Berater,Gutachter,Fachexp.etc.	72'562.41		42'250.00		20'058.70	
3132.01	Honorare externe Berater, Gutachter, Fachexperte etc.	13'422.34		21'500.00		8'308.70	
3132.10	Honorare / Gutachten Externe für Bauwesen	3'121.60		9'000.00		11'750.00	
3132.12	Amtliche Vermessung	56'018.47		11'750.00			
3133	Informatik-Nutzungsaufwand	16'488.35		18'800.00		24'083.75	
3133.01	Informatik Nutzungsaufwand (RIZ+HW+Support Talus)	16'488.35		18'800.00		24'083.75	
3134	Sachversicherungsprämien	22'877.45		21'960.00		22'698.50	
3134.01	Sachversicherungsprämien	22'877.45		21'960.00		22'698.50	

Erfolgsrechnung

		Rechnung 2025		Budget 2025		Rechnung 2024	
		Aufwand	Ertrag	Aufwand	Ertrag	Aufwand	Ertrag
3136	Honorare privatärztlicher Tätigkeit	2'629.30		2'650.00		2'233.60	
3136.01	Honorare privatärztlicher Tätigkeit	2'629.30		2'650.00		2'233.60	
3137	Steuern und Abgaben	-1.12				-1.55	
3137.01	Steuern und Abgaben, MWST	-1.12				-1.55	
3138	Kurse, Prüfungen und Beratungen	2'637.50		1'850.00			
3138.01	Schwimmunterricht 3. + 4. Klasse	2'637.50		1'850.00			
314	Baulicher Unterhalt und betrieblicher Unterhalt	91'305.40		147'300.00		106'551.40	
3140	Unterhalt an Grundstücken			1'000.00			
3140.01	Unterhalt			1'000.00			
3141	Unterhalt Strassen/Verkehrswege	75'898.60		72'800.00		59'131.65	
3141.01	Unterhalt Strassen und Verkehrswege	74'798.60		71'200.00		59'131.65	
3141.02	Unterhalt Strassenbeleuchtung	1'100.00		1'600.00			
3142	Unterhalt Wasserbau			12'000.00		6'270.00	
3142.01	Unterhalt Wasserbau			12'000.00		6'270.00	
3143	Unterhalt übrige Tiefbauten	9'481.10		14'000.00		11'831.75	
3143.01	Unterhalt übrige Tiefbauten	4'415.20		1'500.00		3'590.85	
3143.20	Baulicher Unterhalt Kanalisationsnetz und Pumpwerk	5'065.90		12'500.00		8'240.90	
3144	Unterhalt Hochbauten, Gebäude	5'925.70		47'500.00		29'318.00	
3144.01	Baulicher Unterhalt Hochbauten, Gebäude	5'925.70		47'000.00		29'149.70	
3144.02	Baulicher Unterhalt Hochbauten, Gebäude (Abwartswohnu..			500.00		168.30	
315	Unterhalt Mobilien u.immater.Anlagen	31'060.50		13'100.00		20'978.90	
3150	Unterhalt Büromöbel und Geräte	12'149.20		1'000.00		5'353.75	
3150.01	Unterhalt Möbel und Geräte	12'149.20		1'000.00		5'353.75	
3151	Unterh.App.,Masch.,Geräte,Fahrz.,Werkz.	17'889.20		12'100.00		15'625.15	
3151.01	Unterhalt Apparate, Maschinen, Geräte, Fahr- und Werke..	17'889.20		12'100.00		15'625.15	
3158	Unterhalt immaterielle Anlagen	1'022.10					
3158.01	Unterhalt immaterielle Anlagen	1'022.10					

Erfolgsrechnung

	Rechnung 2025		Budget 2025		Rechnung 2024		
	Aufwand	Ertrag	Aufwand	Ertrag	Aufwand	Ertrag	
316	Mieten, Leasing, Pachten, Benützungsggeb.		8'695.64		8'275.00		8'138.38
3160	Miete und Pacht Liegenschaften		7'500.00		7'500.00		7'500.00
3160.01	Miete und Pacht Liegenschaften	7'500.00		7'500.00			7'500.00
3161	Mieten, Benützungskosten Anlagen		1'195.64		775.00		638.38
3161.01	Mieten und Benützungskosten übrige Sachanlage	1'195.64		775.00			638.38
317	Spesenentschädigungen		12'475.25		19'670.00		19'201.47
3170	Reisekosten und Spesen		8'352.30		12'400.00		15'114.50
3170.01	Reisekosten und Spesen	8'352.30		12'400.00			15'098.90
3170.02	Reisekosten, Spesen Komm.						15.60
3171	Exkursionen, Schulreisen und Lager		4'122.95		7'270.00		4'086.97
3171.01	Exkursionen, Schulreise und Lager	4'122.95		7'270.00			4'086.97
318	Wertberichtigungen auf Forderungen		29'695.76		17'100.00		22'797.83
3180	Wertberichtigungen auf Forderungen		-362.74		1'500.00		-1'111.47
3180.09	Wertberichtigung auf Forderungen (Aufwandminderung)	-362.74		1'500.00			-1'111.47
3181	Tatsächliche Forderungsverluste		30'058.50		15'600.00		23'909.30
3181.00	Tatsächliche Forderungsverluste (FW-Ersatzabgaben)	1'544.00		600.00			398.00
3181.01	Forderungsverluste allgemeine Gemeindesteuern	27'195.80		15'000.00			20'968.15
3181.02	Forderungsverluste Sondersteuern	1'284.60					2'154.85
3181.03	Forderungsverluste LG-Steuer	34.15					78.75
3181.09	Allg. Forderungsverluste (nicht Steuern und FW)	-0.05					309.55
319	Verschiedener Betriebsaufwand		11'764.80		6'000.00		8'315.35
3199	Übriger Betriebsaufwand		11'764.80		6'000.00		8'315.35
3199.01	Gemeinderatskredit	10'201.30		5'000.00			6'081.85
3199.02	Ehrungen, Geschenke	1'563.50		1'000.00			2'233.50
33	Abschreibungen Verwaltungsvermögen		147'367.07		179'350.00		143'919.05
330	Sachanlagen VV		145'955.47		172'940.00		142'507.25

Erfolgsrechnung

		Rechnung 2025		Budget 2025		Rechnung 2024	
		Aufwand	Ertrag	Aufwand	Ertrag	Aufwand	Ertrag
3300	Planm.Abschreibungen Sachanlagen	145'955.47		172'940.00		142'507.25	
3300.10	Planmässige Abschreibungen Strassen	15'948.10		18'625.00		15'220.75	
3300.20	Planmässige Abschreibungen Wasserbau	744.40		745.00		744.45	
3300.30	Planmässige Abschreibungen übrige Tiefbauten VV	1'047.65		6'095.00		1'047.85	
3300.40	Planmässige Abschreibungen Hochbauten VV	41'703.72		56'830.00		41'576.20	
3300.60	Planmässige Abschreibungen Mobilien	10'822.05		12'250.00		8'227.25	
3300.90	Planmässige Abschreibungen übrige Sachanlagen VV	75'689.55		78'395.00		75'690.75	
332	Abschreibungen immaterielle Anlagen	1'411.60		6'410.00		1'411.80	
3320	Planm.Abschreibungen immat.Anlagen	1'411.60		6'410.00		1'411.80	
3300.90	Planmässige Abschreibungen immaterielle Anlagen, übrige	1'411.60		6'410.00		1'411.80	
34	Finanzaufwand	18'219.80		19'700.00		16'490.65	
340	Zinsaufwand	8'670.00		14'700.00		7'930.00	
3401	Verzins.kurzfr.Finanzverbindlichkeiten			6'000.00			
3401.01	Verzinsung kurzfristige Finanzverbindlichkeiten			6'000.00			
3409	Übrige Passivzinsen	8'670.00		8'700.00		7'930.00	
3409.01	Übrige Passivzinsen (Sonderrechnungen)	8'670.00		8'700.00		7'930.00	
341	Realisierte Kursverluste	500.00					
3410	Real.Kursverluste auf Finanzanlagen FV	500.00					
3410.01	Abschreibungen auf FV	500.00					
343	Liegenschaftenaufwand Finanzvermögen	6'633.70		5'000.00		6'160.60	
3430	Baulicher Unterhalt Liegenschaften FV	6'633.70		5'000.00		5'447.70	
3430.01	Baulicher Unterhalt Liegenschaften FV	6'633.70		5'000.00		5'447.70	
3431	Nicht baul.Unterhalt Liegenschaften FV					712.90	
3431.01	Nicht baulicher Unterhalt Liegenschaften FV					712.90	
349	Verschiedener Finanzaufwand	2'416.10				2'400.05	
3499	Übriger Finanzaufwand	2'416.10				2'400.05	
3499.00	Vergütungszins Nesko	1'434.05				1'942.00	

Erfolgsrechnung

		Rechnung 2025		Budget 2025		Rechnung 2024	
		Aufwand	Ertrag	Aufwand	Ertrag	Aufwand	Ertrag
3499.01	Vorauszahlungszins Nesko	982.05				458.05	
35	Einlagen in Fonds und Spezialfinanzierungen	70'796.00		70'700.00		70'796.00	
351	Einlagen in Fonds u.Spez.fin.im EK	70'796.00		70'700.00		70'796.00	
3510	Einlagen in Spezialfinanzierungen EK	70'796.00		70'700.00		70'796.00	
3510.10	Einlage in SF WE (Wiederbeschaffungswert)	65'763.00		60'000.00		70'796.00	
3510.50	Einlage in SF WE (Anschlussgebühren Abwasser)	5'033.00		10'700.00			
36	Transferaufwand	1'673'175.86		1'963'070.00		1'663'373.55	
361	Entschädigungen an Gemeinwesen	1'190'101.99		1'431'905.00		1'147'072.00	
3611	Entschädigungen an Kantone u. Konkordate	754'519.95		958'205.00		747'041.05	
3611.01	Entschädigungen an Kanton	746'489.95		952'705.00		729'670.05	
3611.02	Entschädigungen an Kanton (Gym. Köniz-Lebermatt)	8'030.00		5'500.00		17'371.00	
3612	Entsch.an Gde. und Gde.verbände	435'582.04		473'700.00		400'030.95	
3612.01	Entschädigungen an Gemeinden	402'253.27		443'800.00		240'828.20	
3612.02	Entschädigungen an Gemeinden (Niedermühlern)					135'032.75	
3612.04	Entschädigungen an Gemeinden (Schulsozialarbeit)	4'290.00		2'500.00			
3612.10	Interne Verrechnungen an Spez.finanz.	13'350.67		27'400.00		24'170.00	
3612.11	Interne Verrechnung Tierkörperbeseitigung	15'688.10					
362	Finanz- und Lastenausgleich	154'214.00		436'390.00		359'373.00	
3621	Finanz- und Lastenausgleich an Kanton	154'214.00		436'390.00		359'373.00	
3621.60	LA-Beiträge an Kanton	154'214.00		436'390.00		359'373.00	
363	Beiträge an Gemeinwesen und Dritte	328'859.87		94'775.00		156'928.55	
3631	Beiträge an Kantone und Konkordate	253'876.55		560.00		59'918.40	
3631.01	Beiträge LA	253'876.55		560.00		59'918.40	
3632	Beiträge an Gemeinden und Gde.verbände	27'526.55		27'250.00		29'488.75	
3632.01	Beiträge an Gemeinden	27'526.55		25'000.00		27'644.15	
3632.02	Beiträge an Gemeindeverbände (RKZ BBM Köniz)			2'250.00		1'844.60	
3634	Beiträge an öffentliche Unternehmungen	15'952.85		16'000.00		15'903.05	

Erfolgsrechnung

		Rechnung 2025		Budget 2025		Rechnung 2024	
		Aufwand	Ertrag	Aufwand	Ertrag	Aufwand	Ertrag
3634.01	Beiträge an öffentliche Unternehmungen	15'952.85		16'000.00		15'903.05	
3636	Beitr.an priv.Organisat.o.Erwerbszweck	28'648.00		42'765.00		43'080.35	
3636.01	Beiträge an private Organisationen ohne Erwerbszweck	17'367.30		20'765.00		20'998.45	
3636.20	Betriebsbeitrag ARA Sensetal	11'280.70		22'000.00		22'081.90	
3637	Beiträge an private Haushalte	2'855.92		8'200.00		8'538.00	
3637.01	Elternbeiträge Schülertransporte	2'855.92		8'200.00		8'538.00	
38	Ausserordentlicher Aufwand	6'242.29					
389	Einlagen in das Eigenkapital	6'242.29					
3894	Einlagen in finanzpolitische Reserven	6'242.29					
3894.01	Einlagen in finanzpolitische Reserven	6'242.29					
39	Interne Verrechnungen	160'043.45		150'885.00		130'467.08	
391	Dienstleistungen	160'043.45		150'885.00		130'467.08	
3910	Int.Verr.von Dienstleistungen	160'043.45		150'885.00		130'467.08	
3910.01	Interne Verrechnungen von Dienstleistungen	137'236.15		128'585.00		93'503.40	
3910.02	Interne Verrechnung Heizung	22'807.30		22'300.00		36'963.68	
4	Ertrag		4'141'937.46		3'745'010.00		3'351'435.64
40	Fiskalertrag		2'507'976.60		2'032'640.00		1'953'592.55
400	Direkte Steuern natürliche Personen		2'120'260.45		1'690'270.00		1'659'109.85
4000	Einkommenssteuern natürliche Personen		1'792'214.55		1'474'500.00		1'464'955.65
4000.00	Einkommensteuern		1'802'988.30		1'508'000.00		1'469'041.45
4000.20	Nachsteuern und Bussen Einkommensteuern						10'723.25
4000.40	Aktive Steuerauscheidungen Einkommen		36'507.00		17'000.00		28'769.35
4000.50	Passive Steuerauscheidungen Einkommen		-47'280.75		-50'000.00		-40'480.45
4000.60	Pauschale Steueranrechnung natürliche Personen				-500.00		-3'597.95
4000.80	Lotteriegewinnsteuern						500.00
4001	Vermögenssteuern natürliche Personen		282'086.95		204'270.00		193'106.15
4001.00	Vermögenssteuer		273'655.95		206'270.00		192'478.80

Erfolgsrechnung

		Rechnung 2025		Budget 2025		Rechnung 2024	
		Aufwand	Ertrag	Aufwand	Ertrag	Aufwand	Ertrag
4001.40	Aktive Steuerauscheidungen Vermögen		19'040.20		6'000.00		11'394.85
4001.50	Passive Steuerauscheidungen Vermögen		-10'609.20		-8'000.00		-10'767.50
4002	Quellensteuern natürliche Personen		45'958.95		11'500.00		1'048.05
4002.00	Quellensteuern		45'500.85		11'000.00		687.70
4002.10	Quellensteuern BGSA		458.10		500.00		360.35
401	Direkte Steuern juristische Personen		18'384.70		33'500.00		40'824.30
4010	Gewinnsteuern juristische Personen		18'350.50		33'400.00		40'702.65
4010.00	Gewinnsteuern		1'397.85		31'600.00		34'032.35
4010.40	Aktive Steuerauscheidungen Gewinnsteuern		17'128.45		1'800.00		7'565.45
4010.50	Passive Steuerauscheidungen Gewinnsteuern		-175.80				-895.15
4011	Kapitalsteuern juristische Personen		34.20		100.00		121.65
4011.00	Kapitalsteuern		-7.05		50.00		65.30
4011.40	Aktive Steuerauscheidungen Kapitalsteuern		41.25		50.00		62.55
4011.50	Passive Steuerauscheidungen Kapitalsteuern						-6.20
402	Übrige direkte Steuern		360'731.45		300'170.00		245'058.40
4021	Grundsteuern		182'373.65		168'670.00		178'888.70
4021.00	Liegenschaftssteuern		182'373.65		168'670.00		178'888.70
4022	Vermögensgewinnsteuern		142'647.40		130'000.00		65'820.05
4022.00	Grundstückgewinnsteuern		24'374.25		80'000.00		17'565.70
4022.10	Sonderveranlagung		118'273.15		50'000.00		48'254.35
4024	Erbschafts- und Schenkungssteuern		32'640.00				297.30
4024.00	Erbschafts- und Schenkungssteuern		32'640.00				297.30
4029	Eingang abgeschriebene Steuern		3'070.40		1'500.00		52.35
4029.01	Eingang abgeschriebener Steuern		3'070.40		1'500.00		52.35
403	Besitz- und Aufwandsteuern		8'600.00		8'700.00		8'600.00
4033	Hundesteuer		8'600.00		8'700.00		8'600.00
4033.01	Hundetaxen		8'600.00		8'700.00		8'600.00
41	Regalien und Konzessionen		37'428.95		38'000.00		34'912.20

Erfolgsrechnung

		Rechnung 2025		Budget 2025		Rechnung 2024	
		Aufwand	Ertrag	Aufwand	Ertrag	Aufwand	Ertrag
412	Konzessionen		37'428.95		38'000.00		34'912.20
4120	Konzessionen		37'428.95		38'000.00		34'912.20
4120.01	Konzessionsgebühr BKW Energie AG		37'428.95		38'000.00		34'912.20
42	Entgelte		318'509.73		365'765.00		348'842.75
420	Ersatzabgaben		39'476.35		35'000.00		40'606.80
4200	Ersatzabgaben		39'476.35		35'000.00		40'606.80
4200.01	Ersatzabgaben		39'476.35		35'000.00		40'606.80
421	Gebühren für Amtshandlungen		11'264.05		18'500.00		13'228.05
4210	Gebühren für Amtshandlungen		11'264.05		18'500.00		13'228.05
4210.01	Gebühren für Amtshandlungen (Verwaltung)		2'135.40		2'500.00		2'190.80
4210.02	Gebühren für Amtshandlungen (Bauwesen)		9'128.65		16'000.00		11'037.25
424	Benützungsgebühren u.Dienstleistungen		194'297.48		229'400.00		189'721.55
4240	Benützungsgebühren und Dienstleistungen		194'297.48		229'400.00		189'721.55
4240.01	Benützungsgebühren und Dienstleistungen		3'600.00		2'000.00		600.00
4240.03	Friedhofsgebühren		400.00		1'500.00		200.00
4240.20	Benützungsgebühren inkl. MWSt.		132'923.35		115'000.00		141'928.95
4240.21	Benützungsgebühren ohne MWSt.		1'255.03		5'200.00		
4240.30	Kehrichtgebühren		51'085.95		95'000.00		51'151.65
4240.50	Anschlussgebühren Abwasser		5'033.15		10'700.00		-4'159.05
425	Erlös aus Verkäufen		51'524.50		600.00		46'241.95
4250	Verkäufe		51'524.50		600.00		46'241.95
4250.01	Verkäufe		51'524.50		600.00		46'241.95
426	Rückerstattungen		21'947.35		82'265.00		59'044.40
4260	Rückerstattungen Dritter		21'947.35		82'265.00		59'044.40
4260.01	Rückerstattungen Dritter mit MWST		19'635.85		79'665.00		55'747.80
4260.02	Rückerstattungen Dritter ohne MWST						1'396.50
4260.30	Rückerstattungen Dritter		2'311.50		2'600.00		1'900.10

Erfolgsrechnung

		Rechnung 2025		Budget 2025		Rechnung 2024	
		Aufwand	Ertrag	Aufwand	Ertrag	Aufwand	Ertrag
44	Finanzertrag		293'993.55		157'650.00		159'968.60
440	Zinsertrag		30'511.60		18'700.00		27'200.50
4401	Zinsen Forderungen und Kontokorrente		10'331.60				9'143.00
4401.00	Verzugszins Nesko		10'331.60				9'143.00
4407	Zinsen langfristige Finanzanlagen		11'510.00		10'000.00		10'127.50
4407.01	Pacht- und Mietzinse Liegenschaften VV		11'510.00		10'000.00		10'127.50
4409	Übrige Zinsen von Finanzvermögen		8'670.00		8'700.00		7'930.00
4409.01	Interne Verrechnung kalkulatorische Zinsen		8'670.00		8'700.00		7'930.00
443	Liegenschaftenertrag FV		108'011.95		107'390.00		101'208.10
4430	Pacht- und Mietzinse Liegenschaften FV		88'509.00		88'990.00		81'289.00
4430.01	Mietzins Wohnung Gemeindehaus		16'800.00		16'800.00		16'800.00
4430.02	Mietzins Lehrerhaus Oberbalm Parterre		10'800.00		10'800.00		10'800.00
4430.03	Mietzins Lehrerhaus Oberbalm 1. Stock		12'000.00		12'000.00		12'000.00
4430.04	Mietzins Lehrerhaus Oberbalm 2. Stock		12'600.00		12'600.00		10'500.00
4430.11	Mietzins Lehrerhaus Borisried Parterre		15'600.00		15'600.00		10'400.00
4430.12	Mietzins Lehrerhaus Borisried 1.Stock		14'880.00		14'880.00		14'880.00
4430.13	Mietzins 1 Garage Lehrerhaus Borisried		960.00		1'440.00		1'440.00
4430.14	Mietzins 2 Garage Lehrerhaus Borisried		1'920.00		1'920.00		1'520.00
4430.21	Pachtzinse		2'949.00		2'950.00		2'949.00
4439	Übriger Liegenschaftsertrag FV		19'502.95		18'400.00		19'919.10
4439.01	Übriger Liegenschaftsertrag		19'502.95		18'400.00		19'919.10
444	Wertberichtigungen Anlagen FV		123'850.00				
4443	Marktwertanpassungen Liegenschaften		123'850.00				
4443.01	Marktwertanpassungen Liegenschaften FV		123'850.00				
447	Liegenschaftenertrag VV		31'620.00		31'560.00		31'560.00
4470	Pacht- und Mietzinse Liegenschaften VV		18'420.00		18'360.00		18'360.00
4470.01	Pacht- und Mietzinse Liegenschaften VV, EHP Nr. 1		1'080.00		1'080.00		1'080.00
4470.02	Pacht- und Mietzinse Liegenschaften VV, EHP Nr. 2		1'080.00		1'080.00		1'080.00

Erfolgsrechnung

		Rechnung 2025		Budget 2025		Rechnung 2024	
		Aufwand	Ertrag	Aufwand	Ertrag	Aufwand	Ertrag
4470.03	Pacht- und Mietzinse Liegenschaften VV, EHP Nr. 3		1'080.00		1'080.00		1'080.00
4470.04	Pacht- und Mietzinse Liegenschaften VV, EHP Nr. 4		1'080.00		1'080.00		1'080.00
4470.05	Pacht- und Mietzinse Liegenschaften VV, EHP Nr. 5		1'080.00		1'080.00		1'080.00
4470.06	Pacht- und Mietzinse Liegenschaften VV, EHP Nr. 6		1'080.00		1'080.00		1'080.00
4470.07	Pacht- und Mietzinse Liegenschaften VV, EHP Nr. 7		1'080.00		1'080.00		1'080.00
4470.08	Pacht- und Mietzinse Liegenschaften VV, EHP Nr. 8		1'080.00		1'080.00		1'080.00
4470.09	Pacht- und Mietzinse Liegenschaften VV, EHP Nr. 9		1'080.00		1'080.00		1'080.00
4470.10	Pacht- und Mietzinse Liegenschaften VV, EHP Nr. 10		1'080.00		1'080.00		1'080.00
4470.11	Pacht- und Mietzinse Liegenschaften VV, EHP Nr. 11		1'080.00		1'080.00		1'080.00
4470.12	Pacht- und Mietzinse Liegenschaften VV, EHP Nr. 12		1'080.00		1'080.00		1'080.00
4470.13	Pacht- und Mietzinse Liegenschaften VV, EHP Nr. 13		1'080.00		1'080.00		1'080.00
4470.14	Pacht- und Mietzinse Liegenschaften VV, EHP Nr. 14		1'080.00		1'080.00		1'080.00
4470.15	Pacht- und Mietzinse Liegenschaften VV, EHP Nr. 15		1'080.00		1'080.00		1'080.00
4470.16	Pacht- und Mietzinse Liegenschaften VV, EHP Nr. 16		1'140.00		1'080.00		1'080.00
4470.17	Pacht- und Mietzinse Liegenschaften VV, EHP Nr. 17		1'080.00		1'080.00		1'080.00
4471	Vergütung Dienstwohnungen VV		12'600.00		12'600.00		12'600.00
4471.01	Vergütung Dienstwohnung VV		12'600.00		12'600.00		12'600.00
4472	Vergüt.für Benützungen Liegenschaften VV		600.00		600.00		600.00
4472.01	Vergütung für Benützung Liegenschaften VV		600.00		600.00		600.00
45	Entnahmen Fonds u.Spezialfinanzierungen		53'379.66		57'610.00		21'935.61
451	Entnahmen aus Fonds u.Spez.fin.EK		53'379.66		57'610.00		21'935.61
4510	Entnahmen aus Spezialfinanzierungen d.EK		53'379.66		57'610.00		21'935.61
4510.02	Entnahme aus SF WE		924.50		8'925.00		1'848.60
4510.03	Entnahme aus SF des Eigenkapitals		52'455.16		48'685.00		20'087.01
46	Transferertrag		634'139.52		805'990.00		565'250.85
460	Ertragsanteile		1'158.30		300.00		296.75
4600	Anteil an Bundeserträgen		1'158.30		300.00		296.75
4600.01	Anteile an Bundeserträgen		1'158.30		300.00		296.75
461	Entschädigungen von Gemeinwesen		139'707.17		322'550.00		167'132.90
4611	Entsch. von Kantonen u. Konkordaten		100'293.25		285'150.00		128'785.00

Erfolgsrechnung

		Rechnung 2025		Budget 2025		Rechnung 2024	
		Aufwand	Ertrag	Aufwand	Ertrag	Aufwand	Ertrag
4611.01	Entschädigungen vom Kanton		100'293.25		285'150.00		128'785.00
4612	Entsch.v.Gemeinden u.Gde.verbänden		39'413.92		37'400.00		38'347.90
4612.01	Entschädigungen von Gemeinden und Gemeindeverbänden		10'375.15		10'000.00		14'177.90
4612.10	Interne Verrechnungen an Spez.finanz.		29'038.77		27'400.00		24'170.00
462	Finanz- und Lastenausgleich		481'840.00		470'840.00		384'534.00
4621	Finanz- u.Lastenausgl. v.Kantonen u.Konkordaten		226'842.00		219'790.00		168'846.00
4621.50	Zuschuss Finanzausgleich Mindestausstattung		80'932.00		76'790.00		25'634.00
4621.61	Zuschuss soziodemografische Lasten		6'929.00		5'500.00		5'736.00
4621.62	Zuschuss geografisch-topografisch		138'981.00		137'500.00		137'476.00
4622	Finanz-u.Lastenausgl.v.Gde.u.Gde.verbänden		254'998.00		251'050.00		215'688.00
4622.70	Zuschuss Finanzausgleich Disparitätenabbau		254'998.00		251'050.00		215'688.00
463	Beiträge von Gemeinwesen und Dritten		11'434.05		12'000.00		12'947.70
4631	Beiträge von Kantonen u. Konkordaten		11'434.05		12'000.00		12'947.70
4631.01	Beiträge vom Kanton		11'434.05		12'000.00		12'947.70
469	Übriger Transferertrag				300.00		339.50
4699	Rückverteilungen				300.00		339.50
4699.10	Rückverteilung CO2-Abgabe				300.00		339.50
48	Ausserordentlicher Ertrag		136'466.00		136'470.00		136'466.00
489	Entnahmen aus dem Eigenkapital		136'466.00		136'470.00		136'466.00
4896	Entnahmen aus Neubewertungsreserven		136'466.00		136'470.00		136'466.00
4896.01	Entnahme aus der Neubewertungsreserve		136'466.00		136'470.00		136'466.00
49	Interne Verrechnungen		160'043.45		150'885.00		130'467.08
491	Dienstleistungen		160'043.45		150'885.00		130'467.08
4910	Int.Verr.von Dienstleistungen		160'043.45		150'885.00		130'467.08
4910.01	Interne Verrechnungen von Dienstleistungen		137'236.15		128'585.00		93'503.40
4910.02	Intern Verrechnung Heizung		22'807.30		22'300.00		36'963.68

Erfolgsrechnung

		Rechnung 2025		Budget 2025		Rechnung 2024	
		Aufwand	Ertrag	Aufwand	Ertrag	Aufwand	Ertrag
9	Abschlusskonten	772'968.22		31'390.00	222'615.00	48'857.25	104'938.27
90	Abschluss Erfolgsrechnung	772'968.22		31'390.00	222'615.00	48'857.25	104'938.27
900	Abschluss Erfolgsrechnung	772'968.22		31'390.00	222'615.00	48'857.25	104'938.27
9000	Ertragsüberschuss	712'974.69					
9000.00	Ertragsüberschuss	712'974.69					
9001	Aufwandüberschuss				222'615.00		104'938.27
9001.00	Aufwandüberschuss				222'615.00		104'938.27
9010	Abschluss SF und Fonds im EK, Ertragsüberschuss	59'993.53		31'390.00		48'857.25	
9010.20	Abschluss SF und Fonds im EK, Ertragsüberschuss	49'825.40		25'745.00		29'572.20	
9010.30	Abschluss SF und Fonds im EK, Ertragsüberschuss	10'168.13		5'645.00		19'285.05	

Investitionsrechnung

		Rechnung 2025		Ausgaben	Budget 2025		Rechnung 2024	
		Ausgaben	Einnahmen		Einnahmen	Ausgaben	Ausgaben	Einnahmen
0	INVESTITIONSRECHNUNG	183'484.86	183'484.86	721'000.00	721'000.00	706'321.77	706'321.77	
00	Allgemeine Verwaltung	94'699.30	15'400.00	130'000.00		629'247.95	36'483.63	
	Nettoausgaben		79'299.30		130'000.00		592'764.32	
02	Allgemeine Dienste	94'699.30	15'400.00	130'000.00		629'247.95	36'483.63	
	Nettoausgaben		79'299.30		130'000.00		592'764.32	
029	Verwaltungsliegenschaften	94'699.30	15'400.00	130'000.00		629'247.95	36'483.63	
	Nettoausgaben		79'299.30		130'000.00		592'764.32	
0290	Verwaltungsliegenschaften	83'269.65		130'000.00				
5040.06	Gemeindeligenschaft	83'269.65		130'000.00				
0291	Mehrzweckhalle	11'429.65				200'850.50	34'150.10	
5040.05	MZH, Foyerdach sanieren	11'429.65				200'850.50		
6140.01	Rückerstattungen Dritter						34'150.10	
0293	Heizzentrale		15'400.00			428'397.45	2'333.53	
5040.02	Teilersatz/Optimierung Heizzentrale		15'400.00			428'397.45		
6140.01	Rückerstattungen Dritter		15'400.00				2'333.53	
1	Öffentliche Ordnung und Sicherheit, Verteidigung	18'534.11		372'000.00	120'000.00	40'590.19		
	Nettoausgaben		18'534.11		252'000.00		40'590.19	
15	Feuerwehr	23'351.75		40'000.00		35'772.55		
	Nettoausgaben		23'351.75		40'000.00		35'772.55	
150	Feuerwehr	23'351.75		40'000.00		35'772.55		
	Nettoausgaben		23'351.75		40'000.00		35'772.55	
1500	Feuerwehr	23'351.75		40'000.00		35'772.55		
5060.03	Brandschutzbekleidung	23'351.75		40'000.00		35'772.55		
16	Verteidigung	-4'817.64		332'000.00	120'000.00	4'817.64		
	Nettoausgaben				212'000.00		4'817.64	
	Nettoeinnahmen	4'817.64						
161	Militärische Verteidigung	-4'817.64		332'000.00	120'000.00	4'817.64		

Investitionsrechnung

		Rechnung 2025		Budget 2025		Rechnung 2024	
		Ausgaben	Einnahmen	Ausgaben	Einnahmen	Ausgaben	Einnahmen
	Nettoausgaben				212'000.00		4'817.64
	Nettoeinnahmen	4'817.64					
1610	Militärische Verteidigung	-4'817.64		332'000.00	120'000.00	4'817.64	
5030.03	Sanierung Kugelfang	-4'817.64		332'000.00	120'000.00	4'817.64	
6	Verkehr	54'851.45		69'000.00			
	Nettoausgaben		54'851.45		69'000.00		
61	Strassenverkehr	54'851.45		69'000.00			
	Nettoausgaben		54'851.45		69'000.00		
615	Gemeindestrassen	54'851.45		69'000.00			
	Nettoausgaben		54'851.45		69'000.00		
6150	Gemeindestrassen	54'851.45		69'000.00			
5010.06	Globalkredit Gde.-Strassen (2022 bis 2026)	54'851.45		69'000.00			
7	Umweltschutz und Raumordnung			30'000.00			
	Nettoausgaben				30'000.00		
74	Verbauungen			30'000.00			
	Nettoausgaben				30'000.00		
741	Gewässerverbauungen			30'000.00			
	Nettoausgaben				30'000.00		
7410	Gewässerverbauungen			30'000.00			
5020.01	Wasserbaumassnahmen Uechtgraben			30'000.00			
9	Finanzen und Steuern	15'400.00	168'084.86	120'000.00	601'000.00	36'483.63	669'838.14
	Nettoeinnahmen	152'684.86		481'000.00		633'354.51	
99	Nicht aufgeteilte Posten	15'400.00	168'084.86	120'000.00	601'000.00	36'483.63	669'838.14
	Nettoeinnahmen	152'684.86		481'000.00		633'354.51	
999	Abschluss	15'400.00	168'084.86	120'000.00	601'000.00	36'483.63	669'838.14
	Nettoeinnahmen	152'684.86		481'000.00		633'354.51	
9990	Abschluss	15'400.00	168'084.86	120'000.00	601'000.00	36'483.63	669'838.14

Investitionsrechnung

		Rechnung 2025		Budget 2025		Rechnung 2024	
		Ausgaben	Einnahmen	Ausgaben	Einnahmen	Ausgaben	Einnahmen
5900.01	Passivierung IR	15'400.00		120'000.00		36'483.63	
6900.01	Aktivierung IR		168'084.86		601'000.00		669'838.14

Investitionsrechnung

		Rechnung 2025		Budget 2025		Rechnung 2024	
		Ausgaben	Einnahmen	Ausgaben	Einnahmen	Ausgaben	Einnahmen
	Investitionsrechnung	183'484.86	183'484.86	721'000.00	721'000.00	706'321.77	706'321.77
5	Investitionsausgaben	183'484.86		721'000.00		706'321.77	
50	Sachanlagen	168'084.86		601'000.00		669'838.14	
5010	Strassen/Verkehrswege	54'851.45		69'000.00			
5010.06	Globalkredit Gde.-Strassen (2022 - 2026)	54'851.45		69'000.00			
5020	Wasserbau			30'000.00			
5020.01	Wasserbaumassnahmen			30'000.00			
5030	Übrige Tiefbauten allgemein	-4'817.64		332'000.00		4'817.64	
5030.03	Sanierung Kugelfang	-4'817.64		332'000.00		4'817.64	
5040	Hochbauten	94'699.30		130'000.00		629'247.95	
5040.02	Teilersatz/Optimierung Heizzentrale					428'397.45	
5040.05	MZH, Foyerdach sanieren	11'429.65				200'850.50	
5040.06	Renovation Gemeindebüros	83'269.65		130'000.00			
5060	Mobilien	23'351.75		40'000.00		35'772.55	
5060.03	Brandschutzbekleidung	23'351.75		40'000.00		35'772.55	
59	Übertrag an Bilanz	15'400.00		120'000.00		36'483.63	
5900	Passivierte Einnahmen	15'400.00		120'000.00		36'483.63	
5900.01	Passivierte Einnahmen	15'400.00		120'000.00		36'483.63	
6	Investitionseinnahmen		183'484.86		721'000.00		706'321.77
61	Rückerstattungen		15'400.00				36'483.63
6140	Rückerst.Dritter für Inestitionen in Hochbauten		15'400.00				36'483.63
6140.01	Rückerstattungen Dritter		15'400.00				36'483.63
63	Investitionsbeiträge f.eigene Rechnung				120'000.00		
6310	Investitionsbeiträge von Kantonen u.Konkordaten				120'000.00		
6310.01	Invest.beiträge vom Kanton				120'000.00		

Investitionsrechnung

		Rechnung 2025		Budget 2025		Rechnung 2024	
		Ausgaben	Einnahmen	Ausgaben	Einnahmen	Ausgaben	Einnahmen
69	Übertrag an Bilanz		168'084.86		601'000.00		669'838.14
6900	Aktivierete Ausgaben		168'084.86		601'000.00		669'838.14
6900.01	Aktivierete Ausgaben		168'084.86		601'000.00		669'838.14
	Nettoinvestitionen	152'684.86		481'000.00		633'354.51	